

令和3年産（令和3/4年期）

さとうきび品質・生産実績



令和4年7月

公益社団法人 沖縄県糖業振興協会

目 次

| | | |
|-----|--------------------------------------|----|
| I | 令和3年産 における品質取引実施状況について | 1 |
| II | 令和3年産 製糖実績 | 5 |
| III | 品質取引の測定実績状況 | 6 |
| IV | 製糖工場別の甘蔗糖度等の集計分析結果 | |
| | 1. 令和3年産 さとうきび品質の工場区域別概況 | 8 |
| | 2. 工場区域別甘蔗糖度区分別割合 | 10 |
| | 3. 令和3年産 さとうきび品質の工場区域別推移（旬計平均糖度） | 12 |
| | 4. 令和3年産 さとうきび品質の過去との比較（工場別生産量） | 16 |
| | 5. 令和3年産 さとうきび品質の過去との比較（工場別平均甘蔗糖度） | 17 |
| | 6. 令和3年産 さとうきび品質の過去との比較（工場別平均農家手取額） | 18 |
| | 7. 令和3年産 過去との比較（工場別生産量・平均甘蔗糖度） | 19 |
| | 8. 令和3年産 さとうきび品質の工場区域別数量 | 20 |
| | 9. 甘蔗糖度の構成比分布 | 22 |
| V | 市町村別の甘蔗糖度等の集計分析結果 | |
| | 1. 令和3年産 さとうきび品質の市町村別概況 | 33 |
| | 2. 市町村別甘蔗糖度区分別割合 | 34 |
| | 3. 令和3年産 さとうきび品質の過去との比較（市町村別生産量） | 38 |
| | 4. 令和3年産 さとうきび品質の過去との比較（市町村別平均甘蔗糖度） | 39 |
| | 5. 令和3年産 さとうきび品質の過去との比較（市町村別平均農家手取額） | 40 |
| | 6. 令和3年産 過去との比較（市町村別生産量・平均甘蔗糖度） | 41 |
| | 7. 令和3年産 さとうきび品質の市町村別数量 | 42 |
| | 8. 市町村別平均甘蔗糖度分布 | 45 |

Ⅰ 令和3年産における品質取引実施状況について

1. 気象概況及びさとうきびの生育概況

令和3/4年期気象表

| | R3.1月 | 2月 | 3月 | 4月 | 5月 | 6月 | 7月 | 8月 | 9月 | 10月 | 11月 | 12月 | H4.1月 |
|------|-------|------|------|------|------|------|----|----|------|-----|-----|-----|-------|
| 気温 | かなり低 | 高 | かなり高 | 並 | かなり高 | 高 | 並 | 並 | かなり高 | 高 | 低 | 並 | 高 |
| 降水量 | 並 | 多 | 少 | 少 | 少 | かなり多 | 多 | 並 | 並 | 並 | 少 | 少 | 多 |
| 日照時間 | 並 | かなり長 | 長 | かなり長 | 長 | かなり短 | 並 | 短 | かなり長 | 並 | 短 | 長 | 短 |

(沖縄気象台「沖縄地方の天候」より)

(1) 気象の概況

① 平均気温

冬(2020年12月～2021年2月)は気温の変動が大きかったが、平年差+0.1℃と平年並みだった。春(2021年3月～同5月)は晴れた日が多く、平年差+1.2℃と統計開始以降2番目に高い気温となった。夏(2021年6月～同8月)は平年差+0.1℃で平年並みだった。

② 降水量

2021年3月・4月・5月・11月・12月は平年を下回り少なかった。梅雨明けは平年よりかなり遅く、生育旺盛期の6月・7月は石垣島を除く全ての地点で平年を上回り、かなり多かった。

③ 台風の接近、襲来

年間の台風発生数は22個と平年より少なく、沖縄県への接近数は7個と平年並みだった。概要は以下のとおり。

- 2号(4/22-24) 大東島地方に接近した。
最大瞬間風速は南大東島で27.7m/s。
- 3号(6/5) 沖縄本島・宮古島・八重山地方に接近した。
最大瞬間風速は那覇で23.4m/s、宮古島で19.9m/s、
石垣島で22.4m/s。
- 6号(7/19-25) 沖縄本島・宮古島・八重山地方に接近した。
最大瞬間風速は久米島で31.4m/s、宮古島で37.5m/s、
石垣島で38.1m/s。
- 9号(8/7-8) 沖縄本島・八重山地方に接近した。
最大瞬間風速は那覇で24.4m/s、名護で25.3m/s、石垣
島で22.5m/s。
- 10号(8/5-6) 沖縄本島・大東島地方に接近した。
最大瞬間風速は那覇で16.9m/s、名護で18.7m/s、南大
東島で27.1m/s。
- 12号(8/22-23) 沖縄本島・宮古島・八重山地方に接近した。
最大瞬間風速は那覇で18.3m/s、宮古島で26.4m/s、石
垣島で16.5m/s。
- 14号(9/10-13) 八重山地方に接近した。
最大瞬間風速は石垣島で33.2m/s、西表島で29.9m/s、
与那国島で45.4m/s。

(2) 生育の概況

沖縄本島においては令和3年の3月、8月に少雨傾向となったものの、4月、6月7月は多雨となり、特に南部地域において6月・7月は平年を大きく上回る降水量があり、気温については3月、5月が高く推移した以外は平年並みであった。そのため、さとうきびは順調に生育した。

宮古地域では4月、5月の降水量が平年の2~3割と少なく干ばつ状態となり生育が停滞し、特に春植については茎数が平年の4割程度と少なくなった。6月以降の降水量が平年よりも多めに推移したことで各作型とも回復傾向となった。日照時間は2月~5月は平年よりも長くなっていたが、それ以降は平年よりも短く推移し、平均気温は平年並みであったことから、生育は平年並みとなった。

八重山地域では1月から5月にかけて小雨であり、6月にまとまった降雨はあったものの梅雨の期間を通しての降水量は平年の8割と少なかった。生育旺盛期に入り7月から9月にかけて複数の台風が接近したが被害は軽微で、まとまった降雨があったことから生育はおおむね順調に進んだ。

今期は台風の接近はあったものの、いずれも沖縄近海で発生し勢力が小さかったため大きな被害にはつながらず、一方で降雨をもたらし干ばつを解消させる等、恵みの雨となる場面もあった。品質面においては沖縄全域で11月の小雨と低温が登熟を促したことにより、昨年を上回る成績となった。

2. さとうきびの品質・生産量と地域別の品質概況

(1) 今期(令和3/4年期)の県全体の生産量は約81万5千トンとなり、前期と比較して約2千トンの増で、前期並みの成績となった。

原料処理量は分蜜糖生産地域において、約73万2千トンとなり、前期と比べ約1万トンの減産、含蜜糖生産地域においては、約8万2千トンとなり、前期と比較して、約1万トンの増産となった。

地域毎の生産量は、沖縄本島では約12万1千トンで前期と比較し97.3%、沖縄周辺離島では約19万2千トンで前期比88.7%、宮古地域では約36万3千トンで前期比102.7%と前年並み、八重山地域では約13万8千トンで前期比117%となった。

(2) 産糖量については、分蜜糖が約8万7千トン(歩留11.86%)、含蜜糖は約8千2百トン(歩留9.89%)で、産糖量合計は約9万5千トンとなり、前年(9万6千トン)並の成績であった。

(3) 平均甘蔗糖度は15.2度で前期に比べ0.6度上回り、最高は19.8度、最低は8.2度、基準糖度帯を越える(14.4度以上)原料は全体の77.5%であった。

*備考1: 以上は、糖振協の「さとうきび品質取引状況等報告書(速報)」及び関係団体で作成した速報や報告資料、及び沖縄気象台のホームページ掲載資料に基づく。

3. 品質取引の運営等

(1) 立会人の設置

さとうきびの品質取引が公正、公平に実施できるよう測定業務の点検機能として、17工場に1日1人配置体制で総勢35人の立会人を配置し、約7ヶ月間の製糖期間中、品質取引業務を円滑に実施した。

(2) 品質情報解析

全製糖工場の品質取引結果を10日毎に取りまとめ、速報値として関係者に提供した。全製糖工場の品質取引結果データは工場別、市町村別に整理した。

また、令和2/3年期の品質取引の実績に基づき、17工場より集積した品質取引に関するデータを集計、分析・加工し「さとうきび品質・生産実績」として取りまとめ、協会ホームページへ掲載した。

(3) 品質取引推進事業

これまでの品質取引業務の実績を踏まえ、より一層の定着化と円滑な推進を図るために研修会や検討会を実施した。

- ①品質取引関係者（行政、農協、製糖工場、立会人）の品質取引実施方法への理解を深めるため、『沖縄県さとうきび品質取引実施要綱・要領集』を作成し、協会ホームページへ掲載した。
- ②製糖期間終了後に全製糖工場品質取引の責任者、担当者を対象に開催する予定であった、「令和2/3年期品質取引結果総括検討会」は新型コロナウイルス感染拡大の影響により中止となり、品質測定に関する知識や技量の向上を図るため取りまとめた問題や処理方法、防止策については資料配布という形で情報共有を行った。
- ③令和3年11月に、市町村、農協、地区さとうきび協議会、製糖工場、農業改良普及センター等の担当者を対象に「さとうきび品質取引指導者研修会」を開催し、本島地区（21人）、Web開催の八重山地区（7人）の計28人に指導者研修を行った。
- ④令和3年10月に含蜜糖工場の品質測定担当者を対象に「品質測定機器操作手順研修会」を開催した。
- ⑤令和3年11月に分蜜糖工場の品質測定担当者を対象に「さとうきび品質取引測定業務担当者研修会」を開催した。
- ⑥令和3/4年期さとうきび品質取引に向けて、令和3年11月から12月の期間に新規立会人13人に対し、対面およびZoomで業務研修を行った。

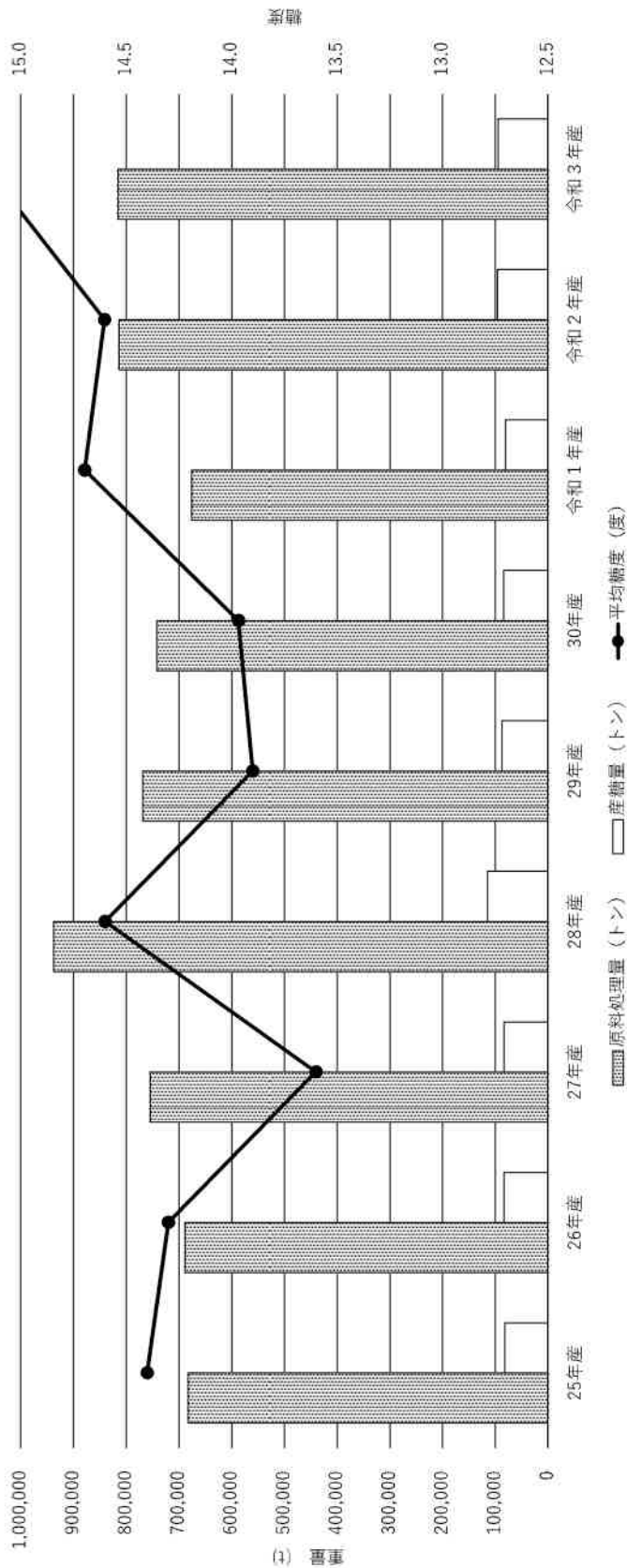
(4) NPOへのさとうきび品質測定システム管理業務委託

分蜜糖工場の品質取引測定機（NIR）の集中管理、信頼性の確保を行うため、NPO法人亜熱帯バイオマス利用研究センターに業務委託を行い、検量線の管理・調整、定期検査、操業中点検を実施した。

過去の実績と今年産、前年産（令和2年産）との比較

| 項目 | 25年産 | 26年産 | 27年産 | 28年産 | 29年産 | 30年産 | 令和1年産 | 令和2年産 (1) | 令和3年産 (2) | 比較 (2) - (1) |
|--------------|---------|---------|---------|---------|---------|---------|---------|--------------|--------------|-----------------|
| 分 原料処理量 (トン) | 631,077 | 634,280 | 693,557 | 867,214 | 698,534 | 671,016 | 617,141 | 742,233 | 732,615 | △ 9,618 |
| 蜜 平均糖度 (度) | 14.4 | 14.3 | 13.6 | 14.6 | 13.9 | 13.9 | 14.6 | 14.5 | 15.1 | 0.6 |
| 糖 産糖量 (トン) | 74,549 | 76,037 | 75,476 | 104,711 | 78,079 | 74,868 | 72,798 | 86,372 | 86,881 | 509 |
| 合 原料処理量 (トン) | 51,717 | 54,224 | 61,114 | 70,308 | 70,141 | 70,762 | 58,686 | 71,621 | 82,811 | 11,190 |
| 蜜 平均糖度 (度) | 14.5 | 14.6 | 13.6 | 14.8 | 14.0 | 14.6 | 15.2 | 15.1 | 15.4 | 0.3 |
| 糖 産糖量 (トン) | 7,130 | 7,126 | 7,443 | 9,641 | 9,070 | 9,131 | 7,849 | 9,556 | 8,191 | △ 1,364 |
| 合 原料処理量 (トン) | 682,794 | 688,504 | 754,671 | 937,523 | 768,675 | 741,777 | 675,827 | 813,853 | 815,426 | 1,572 |
| 蜜 平均糖度 (度) | 14.4 | 14.3 | 13.6 | 14.6 | 13.9 | 14.0 | 14.7 | 14.6 | 15.2 | 0.6 |
| 糖 産糖量 (トン) | 81,679 | 83,163 | 82,919 | 114,353 | 87,149 | 83,999 | 80,647 | 95,928 | 95,072 | △ 855 |

注1：数量及び比率については、四捨五入の関係で合計と内訳が一致しない場合がある。



II 令和3年産 製糖実績

(分蜜糖工場)

| | 製糖期間 | | 製糖実績 | | |
|--------------|----------|---------|-------------|--------|------------|
| | 製糖開始 | 製糖終了 | 原料処理量 (kg) | 歩留 (%) | 産糖量 (kg) |
| ゆがふ製糖 | R3.12.22 | R4.3.25 | 121,822,050 | 12.02 | 14,637,450 |
| 沖繩本島 | | | 121,822,050 | 12.02 | 14,637,450 |
| 沖繩農協 伊是名支店工場 | R3.12.10 | R4.3.23 | 25,236,572 | 11.86 | 2,992,660 |
| 久米島製糖 | R4.1.6 | R4.4.14 | 50,573,177 | 12.26 | 6,199,155 |
| 大東糖業 | R4.1.17 | R4.5.2 | 81,968,393 | 11.46 | 9,392,790 |
| 北大東製糖 | R3.12.16 | R4.4.19 | 23,176,278 | 10.63 | 2,463,845 |
| 沖繩離島 | | | 180,954,420 | 11.63 | 21,048,450 |
| 沖繩計 | | | 302,776,470 | 11.79 | 35,685,900 |
| 沖繩製糖 | R3.12.13 | R4.4.14 | 146,790,273 | 12.52 | 18,376,750 |
| 宮古製糖 城辺工場 | R3.12.10 | R4.4.12 | 118,348,246 | 12.65 | 14,971,000 |
| 宮古本島 | | | 265,138,519 | 12.58 | 33,347,750 |
| 宮古製糖 伊良部工場 | R3.12.1 | R4.7.5 | 65,170,376 | 10.52 | 6,856,590 |
| 宮古離島 | | | 65,170,376 | 10.52 | 6,856,590 |
| 宮古計 | | | 330,308,895 | 12.17 | 40,204,340 |
| 石垣島製糖 | R3.12.2 | R4.6.24 | 99,529,540 | 11.04 | 10,990,710 |
| 八重山計 | | | 99,529,540 | 11.04 | 10,990,710 |
| 分蜜糖 計 | | | 732,614,905 | 11.86 | 86,880,950 |

(含蜜糖工場)

| | 製糖期間 | | 製糖実績 | | |
|--------------|----------|---------|------------|--------|-----------|
| | 製糖開始 | 製糖終了 | 原料処理量 (kg) | 歩留 (%) | 産糖量 (kg) |
| 沖繩農協 伊平屋支店工場 | R3.12.14 | R4.3.28 | 4,282,090 | 11.50 | 492,262 |
| 沖繩農協 伊江支店工場 | R3.12.10 | R4.4.11 | 5,647,410 | 10.63 | 600,132 |
| 沖繩農協 粟国支店工場 | R4.1.15 | R4.3.26 | 1,564,946 | 12.12 | 189,739 |
| 沖繩計 | | | 11,494,446 | 11.15 | 1,282,133 |
| 宮古製糖 多良間工場 | R3.12.2 | R4.6.4 | 32,697,585 | 9.64 | 3,153,194 |
| 宮古計 | | | 32,697,585 | 9.64 | 3,153,194 |
| 沖繩農協 小浜製糖工場 | R4.1.12 | R4.4.25 | 4,856,146 | 7.50 | 363,996 |
| 西表糖業 | R3.12.2 | R4.5.30 | 14,567,129 | 9.56 | 1,392,465 |
| 波照間製糖 | R3.12.4 | R4.4.26 | 13,132,320 | 10.94 | 1,436,874 |
| 沖繩農協 与那国支店工場 | R3.12.10 | R4.4.13 | 6,063,121 | 9.28 | 562,675 |
| 八重山計 | | | 38,618,716 | 9.73 | 3,756,010 |
| 含蜜糖 計 | | | 82,810,747 | 9.89 | 8,191,337 |

(分蜜糖・含蜜糖合計)

| | 製糖実績 | | |
|-------|-------------|--------|------------|
| | 原料処理量 (kg) | 歩留 (%) | 産糖量 (kg) |
| 全 県 計 | 815,425,652 | 11.66 | 95,072,287 |

Ⅲ 品質取引の測定実績状況

(分蜜糖工場)

| | ゆがふ製糖 | 沖繩農協 伊是名 支店工場 | 久米島製糖 | 大東糖業 | 北大東製糖 | 沖繩製糖 | 宮古製糖 | | 合計 | 平均 |
|---|--------|---------------------|---------|--------|-------|--------|--------|--------|---------|-----------|
| | | | | | | | 城辺工場 | 伊良部工場 | | |
| a. 品質取引実施日数 | 87 | 94 | 88 | 82 | 71 | 107 | 108 | 160 | 972 | 108 |
| b. 延トラック搬入台数 | 16,414 | 4,003 | 12,204 | 22,122 | 7,618 | 21,528 | 18,670 | 11,729 | 127,984 | 14,220 |
| c. 最多の搬入台数/日 | 245 | 67 | 194 | 511 | 166 | 289 | 248 | 118 | 1,997 | 222 |
| d. 最多の原料買入数量ト/日 | 1,908 | 399 | 812 | 1,862 | 531 | 2,144 | 1,660 | 628 | 11,121 | 1,236 |
| e. 品質取引総件数 | 19,498 | 4,003 | 12,204 | 7,770 | 3,519 | 21,528 | 18,670 | 11,729 | 112,617 | 12,513 |
| f. 品質取引実測定件数 | 19,498 | 4,003 | 12,204 | 7,770 | 3,519 | 21,528 | 18,669 | 11,729 | 112,616 | 12,513 |
| g. 一日当たり品質取引件数 e/a | 224 | 43 | 139 | 95 | 50 | 201 | 173 | 73 | 1,075 | 119 |
| h. 一日当たり実測定件数 f/a | 224 | 43 | 139 | 95 | 50 | 201 | 173 | 73 | 1,075 | 119 |
| i. 問題処理領該当件数 | 0 | 1(0) | 0 | 0 | 0 | 0 | 1(1) | 1(0) | 3(1) | 0.3(0.1) |
| 設 置 状 況 | | | | | | | | | | |
| a. コアサンブラー (グラフ式含む) | 2 | 1 | 1 | 1 | 1 | 2 | 2 | 1 | 12 | 1 |
| b- (1). カッターグラインダ | 2 | 2 | 1 | 1 | 1 | 1 | 1 | 1 | 11 | 1 |
| c- (2). コンベア (使用の有無) | 0 | 2 (未使用) | 1 (未使用) | 0 | 1 | 1 | 1 | 1 | 7 | 0.8 |
| d. NIR (Infract・DS2500) | 1 | 1 | 1 | 1 | 1 | 1 | 1 | 1 | 9 | 1 |
| 職 員 取 室 | | | | | | | | | | |
| a. 正職員数 | 2(0) | 1(0) | 1(0) | 2(0) | 1(0) | 2(0) | 1(0) | 1(0) | 12 | 1.3 |
| b. 臨時職員数 | 12(8) | 4(4) | 11(4) | 14(6) | 8(2) | 13(12) | 19(14) | 9(7) | 100(61) | 11.1(6.7) |
| c. 合計 | 22(8) | 5(4) | 12(4) | 16(6) | 9(2) | 15(12) | 20(14) | 10(7) | 120(61) | 13.3(6.7) |
| ト ラ ッ シ ュ 選 別 (人 数) | 6 | 3 | 4 | 9 | 4 | 6 | 8 | 5 | 49 | 5.4 |
| ト ラ ッ シ ュ 選 別 (台 数) | 3 | 1 | 1 | 3 | 1 | 3 | 2 | 1 | 16 | 1.7 |

※ b. と e. の測定件数が合致しない工場は「さとうきび品質測定要領」にある「1.原料サンプル採取基準 (1) サンプル採取点数」における「同一ほ場から同日に搬入される原料については、生産者と糖業者の合意によってサンプル採取点数を減ずることができる」を適用したためである。

※ e. と f. の測定件数が合致しない工場は「さとうきび品質測定に係る問題処理要領」にある「2. 問題処理内容 (3) 欠測」が発生した為である。

※ i. 問題処理要領該当件数の括弧内は内数で欠測の数である。

※ 品取室職員数の括弧内は内数で女性職員の数である。

(含蜜糖工場)

| | 沖縄農協 伊平屋 支店工場 | 沖縄農協 伊江 支店工場 | 沖縄農協 栗国 支店工場 | 宮古製糖 多良間 工場 | 沖縄農協 小浜 製糖工場 | 西表糖業 | 波照間 製糖 | 沖縄農協 与那国 支店工場 | 合計 | 平均 |
|--------------------|---------------------|--------------------|--------------------|-------------------|--------------------|-------|-----------|---------------------|--------|----------|
| a. 品質取引実施日数 | 83 | 108 | 50 | 162 | 104 | 171 | 124 | 113 | 915 | 114 |
| b. 延トランク搬入台数 | 1,333 | 1,738 | 791 | 6,220 | 2,105 | 3,820 | 3,852 | 1,970 | 21,829 | 2,729 |
| c. 最多の搬入台数/日 | 31 | 30 | 25 | 60 | 34 | 32 | 41 | 35 | 288 | 36 |
| d. 最多の原料買入数量ト/日 | 99 | 89 | 52 | 315 | 82 | 146 | 129 | 113 | 1,025 | 128 |
| e. 品質取引総件数 | 1,333 | 1,738 | 791 | 6,220 | 2,105 | 3,820 | 3,852 | 1,970 | 21,829 | 2,729 |
| f. 品質取引実測定件数 | 1,333 | 1,738 | 791 | 6,220 | 2,105 | 3,820 | 3,852 | 1,970 | 21,829 | 2,729 |
| g. 一日当たり品質取引件数 e/a | 16 | 16 | 16 | 38 | 20 | 22 | 31 | 17 | 177 | 22 |
| h. 一日当たり実測定件数 f/a | 16 | 16 | 16 | 38 | 20 | 22 | 31 | 17 | 177 | 22 |
| i. 問題処理要領該当件数 | 0 | 0 | 0 | 0 | 0 | 0 | 0 | 0 | 0 | 0 |
| a. シュレッダー | 1 | 1 | 1 | 1 | 1 | 1 | 1 | 1 | 8 | 1 |
| b. 油圧プレス | 1 | 1 | 1 | 1 | 1 | 1 | 1 | 1 | 8 | 1 |
| c. デジタル・ブリックス計 | 1 | 1 | 1 | 2 | 2 | 2 | 2 | 1 | 12 | 1.5 |
| a. 正職員数 | 1(0) | 0(0) | 0(0) | 1(0) | 0(0) | 0(0) | 0(0) | 0(0) | 2(0) | 0.2(0) |
| b. 臨時職員数 | 3(3) | 2(2) | 1(1) | 3(2) | 2(0) | 3(2) | 6(0) | 3(1) | 23(11) | 2.8(1.3) |
| c. 合計 | 4(3) | 2(2) | 1(1) | 4(2) | 2(0) | 3(2) | 6(0) | 3(1) | 25(11) | 3.1(1.3) |
| トランシュ選別 (人数) | 5 | 2 | 2 | 4 | 2 | 3 | 5 | 3 | 26 | 3.2 |
| トランシュ選別 (台数) | 1 | 1 | 1 | 1 | 1 | 1 | 1 | 1 | 8 | 1 |

※ e. と f. の測定件数が合致しない工場は「さとうきび品質測定に係る問題処理要領」にある「2. 問題処理内容 (3) 欠測」が発生した為である。

※ i. 問題処理要領該当件数の括弧内は内数で欠測の数である。

※ 品取室職員数の括弧内は内数で女性職員の数である。

IV 製糖工場別の甘蔗糖度等の集計分析結果

1. 令和3年産 さとうきび品質の工場区域別概況
(分蜜糖工場)

| 工場・地域名 | 買入原料 処理量 (kg) | 甘蔗糖度(度) | | | 甘蔗糖度区分ごとの重量、比率(ト、%) | | | | | | 平均農家 手取額 (円/ト) | | |
|---------------|---------------------|---------|------|------|---------------------|-------|-----------|-------|-----------|-------|----------------------|---------|--------|
| | | 平均 | 最低 | 最高 | 13.0度以下 | | 13.1～13.6 | | 13.7～14.3 | | | 14.4度以上 | |
| | | | | | 重量 | 比率 | 重量 | 比率 | 重量 | 比率 | | 重量 | 比率 |
| ゆがふ製糖 沖繩本島 | 121,822,050 | 14.96 | 8.9 | 19.2 | 5,639 | 4.6% | 8,254 | 6.8% | 19,624 | 16.1% | 88,306 | 72.5% | 24,074 |
| | | 14.96 | 8.9 | 19.2 | 5,639 | 4.6% | 8,254 | 6.8% | 19,624 | 16.1% | 88,306 | 72.5% | 24,074 |
| | | 14.75 | 11.0 | 18.2 | 1,018 | 4.0% | 1,973 | 7.8% | 5,256 | 20.8% | 16,989 | 67.3% | 23,781 |
| | | 15.24 | 10.3 | 18.6 | 963 | 1.9% | 2,180 | 4.3% | 6,443 | 12.7% | 40,987 | 81.0% | 24,395 |
| | | 15.38 | 10.6 | 18.2 | 527 | 0.6% | 1,515 | 1.8% | 6,943 | 8.5% | 72,984 | 89.0% | 24,551 |
| 北大東製糖 | 23,176,278 | 14.74 | 11.6 | 18.0 | 831 | 3.6% | 1,869 | 8.1% | 5,042 | 21.8% | 15,434 | 66.6% | 23,772 |
| 沖繩離島 | 180,954,420 | 15.17 | 10.3 | 18.6 | 3,340 | 1.8% | 7,537 | 4.2% | 23,684 | 13.1% | 146,393 | 80.9% | 24,300 |
| 沖繩計 | 302,776,470 | 15.09 | 8.9 | 19.2 | 8,979 | 3.0% | 15,791 | 5.2% | 43,308 | 14.3% | 234,699 | 77.5% | 24,209 |
| 沖繩製糖 | 146,790,273 | 15.37 | 10.4 | 19.6 | 1,300 | 0.9% | 4,160 | 2.8% | 15,936 | 10.9% | 125,394 | 85.4% | 24,562 |
| 宮古製糖 城辺工場 | 118,348,246 | 15.78 | 10.7 | 19.8 | 410 | 0.3% | 1,429 | 1.2% | 5,562 | 4.7% | 110,947 | 93.7% | 25,106 |
| 宮古本島 | 265,138,519 | 15.56 | 10.4 | 19.8 | 1,710 | 0.6% | 5,589 | 2.1% | 21,498 | 8.1% | 236,342 | 89.1% | 24,805 |
| 宮古製糖 伊良部工場 | 65,170,376 | 15.10 | 10.0 | 18.8 | 2,424 | 3.7% | 3,511 | 5.4% | 9,104 | 14.0% | 50,131 | 76.9% | 24,233 |
| 宮古離島 | 65,170,376 | 15.10 | 10.0 | 18.8 | 2,424 | 3.7% | 3,511 | 5.4% | 9,104 | 14.0% | 50,131 | 76.9% | 24,233 |
| 宮古計 | 330,308,895 | 15.47 | 10.0 | 19.8 | 4,134 | 1.3% | 9,100 | 2.8% | 30,602 | 9.3% | 286,473 | 86.7% | 24,692 |
| 石垣島製糖 | 99,529,540 | 14.12 | 8.9 | 18.8 | 17,722 | 17.8% | 13,786 | 13.9% | 23,516 | 23.6% | 44,505 | 44.7% | 23,114 |
| 八重山計 | 99,529,540 | 14.12 | 8.9 | 18.8 | 17,722 | 17.8% | 13,786 | 13.9% | 23,516 | 23.6% | 44,505 | 44.7% | 23,114 |
| 分蜜糖 計 | 732,614,905 | 15.13 | 8.9 | 19.8 | 30,835 | 4.2% | 38,677 | 5.3% | 97,426 | 13.3% | 565,678 | 77.2% | 24,278 |

注1：数量及び比率については、四捨五入の関係で合計と内訳が一致しない場合がある。

注2：平均農家手取額は、各工場の糖度別数量と買入価格から加重平均で算出した(甘味資源作物交付金を含む)。

(含蜜糖工場)

| 工場・地域名 | 買入原料 処理量 (kg) | 甘蔗糖度(度) | | | 甘蔗糖度区分ごとの重量、比率(ト、%) | | | | | | 平均農家 手取額 (円/ト) | | |
|--------------|---------------------|---------|------|------|---------------------|-------|-----------|-------|-----------|-------|----------------------|---------|--------|
| | | 平均 | 最低 | 最高 | 13.0度以下 | | 13.1～13.6 | | 13.7～14.3 | | | 14.4度以上 | |
| | | | | | 重量 | 比率 | 重量 | 比率 | 重量 | 比率 | | 重量 | 比率 |
| 沖縄農協 伊平屋支店工場 | 4,282,090 | 15.85 | 12.5 | 18.5 | 42 | 1.0% | 83 | 1.9% | 206 | 4.8% | 3,951 | 92.3% | 25,221 |
| 沖縄農協 伊江支店工場 | 5,647,410 | 15.99 | 12.1 | 18.8 | 11 | 0.2% | 65 | 1.1% | 236 | 4.2% | 5,336 | 94.5% | 25,413 |
| 沖縄農協 粟国支店工場 | 1,564,946 | 16.58 | 14.0 | 18.6 | 0 | 0.0% | 0 | 0.0% | 6 | 0.4% | 1,559 | 99.6% | 26,225 |
| 沖縄計 | 11,494,446 | 16.02 | 12.1 | 18.8 | 54 | 0.5% | 147 | 1.3% | 448 | 3.9% | 10,846 | 94.4% | 25,452 |
| 宮古製糖 多良間工場 | 32,697,585 | 15.79 | 11.3 | 18.4 | 593 | 1.8% | 714 | 2.2% | 2,131 | 6.5% | 29,259 | 89.5% | 25,162 |
| 宮古計 | 32,697,585 | 15.79 | 11.3 | 18.4 | 593 | 1.8% | 714 | 2.2% | 2,131 | 6.5% | 29,259 | 89.5% | 25,162 |
| 沖縄農協 小浜製糖工場 | 4,856,146 | 14.00 | 9.1 | 17.5 | 1,040 | 21.4% | 738 | 15.2% | 1,140 | 23.5% | 1,938 | 39.9% | 22,998 |
| 西表糖業 | 14,567,129 | 15.06 | 9.0 | 18.0 | 632 | 4.3% | 955 | 6.6% | 2,174 | 14.9% | 10,806 | 74.2% | 24,205 |
| 波照間製糖 | 13,132,320 | 16.27 | 13.1 | 18.5 | 0 | 0.0% | 133 | 1.0% | 325 | 2.5% | 12,674 | 96.5% | 25,794 |
| 沖縄農協 与那国支店工場 | 6,063,121 | 12.72 | 8.2 | 17.6 | 3,580 | 59.0% | 1,065 | 17.6% | 858 | 14.2% | 560 | 9.2% | 21,628 |
| 八重山計 | 38,618,716 | 14.97 | 8.2 | 18.5 | 5,252 | 13.6% | 2,891 | 7.5% | 4,497 | 11.6% | 25,978 | 67.3% | 24,189 |
| 含蜜糖 計 | 82,810,747 | 15.44 | 8.2 | 18.8 | 5,899 | 7.1% | 3,752 | 4.5% | 7,076 | 8.5% | 66,083 | 79.8% | 24,748 |

注1：数量及び比率については、四捨五入の関係で合計と内訳が一致しない場合がある。

注2：平均農家手取額は、各工場の糖度別数量と買入価格から加重平均で算出した(生産対策費を含む)。

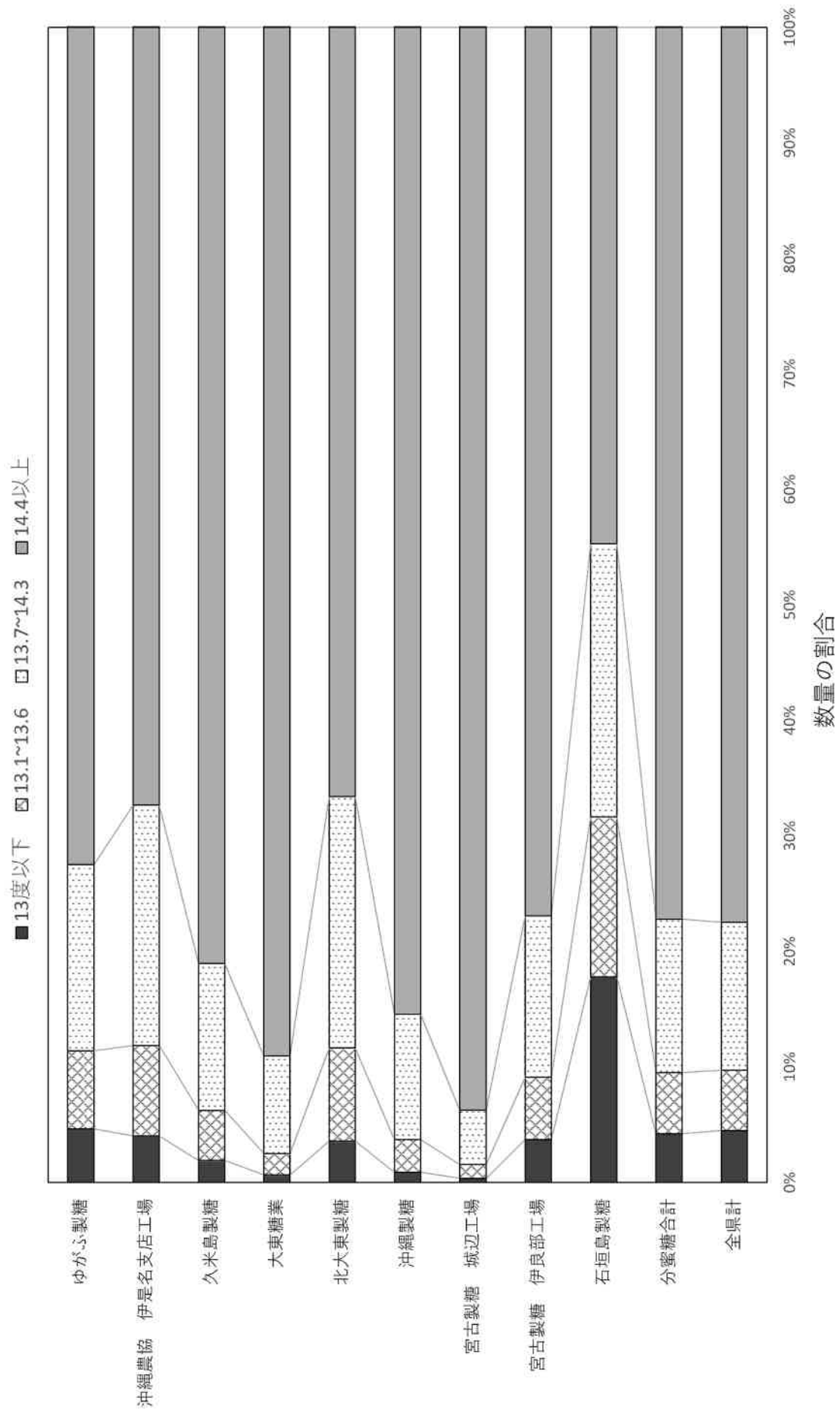
(分蜜・含蜜合計)

| 工場・地域名 | 買入原料 処理量 (kg) | 甘蔗糖度(度) | | | 甘蔗糖度区分ごとの重量、比率(ト、%) | | | | | | 平均農家 手取額 (円/ト) | | |
|--------|---------------------|---------|-----|------|---------------------|------|-----------|------|-----------|-------|----------------------|---------|--------|
| | | 平均 | 最低 | 最高 | 13.0度以下 | | 13.1～13.6 | | 13.7～14.3 | | | 14.4度以上 | |
| | | | | | 重量 | 比率 | 重量 | 比率 | 重量 | 比率 | | 重量 | 比率 |
| 全県計 | 815,425,652 | 15.16 | 8.2 | 19.8 | 36,734 | 4.5% | 42,429 | 5.2% | 104,502 | 12.8% | 631,761 | 77.5% | 24,326 |

注1：数量及び比率については、四捨五入の関係で合計と内訳が一致しない場合がある。

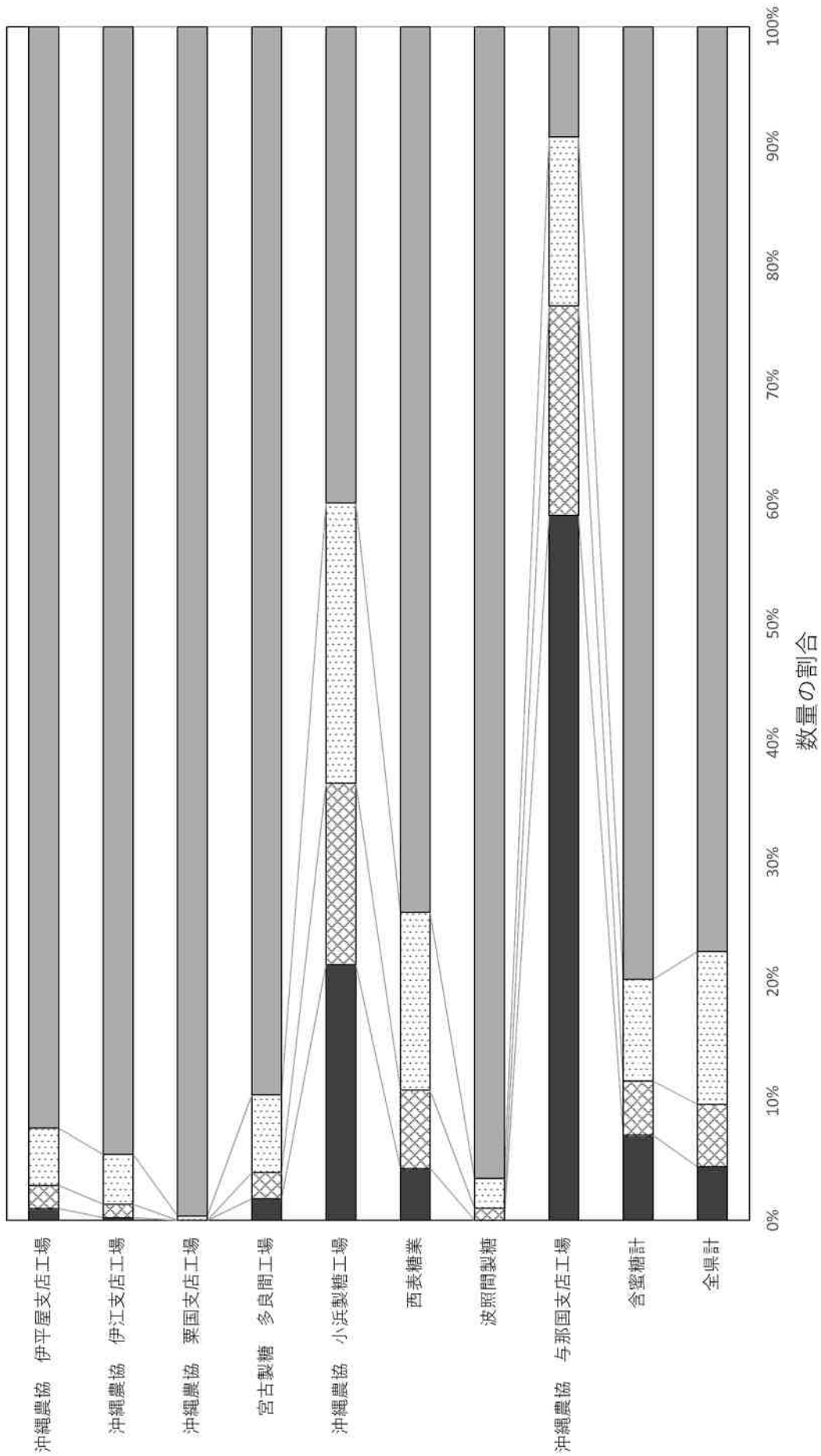
注2：平均農家手取額は、各工場の糖度別数量と買入価格から加重平均で算出した。

2. 工場区域別甘蔗糖度区分別割合 (分蜜糖地域)



(含蜜糖地域)

■ 13度以下 □ 13.1~13.6 ▨ 13.7~14.3 ▩ 14.4以上



3. 令和3年産 さとうきび品質の工場区域別推移（旬計平均糖度）

（分蜜糖工場）

| 工場・地域名 | 旬ごとの平均甘蔗糖度（度） | | | | | | | | | | | | | | | | | | | | | | | |
|--|---------------|-------|-------|------|------|------|------|------|------|------|------|------|------|------|------|------|------|------|------|------|------|------|----|-------|
| | 12月上旬 | 12月中旬 | 12月下旬 | 1月上旬 | 1月中旬 | 1月下旬 | 2月上旬 | 2月中旬 | 2月下旬 | 3月上旬 | 3月中旬 | 3月下旬 | 4月上旬 | 4月中旬 | 4月下旬 | 5月上旬 | 5月中旬 | 5月下旬 | 6月上旬 | 6月中旬 | 6月下旬 | 7月上旬 | 全期 | |
| ゆがふ製糖 沖繩本島 | - | - | 14.3 | 14.8 | 14.7 | 14.8 | 14.9 | 15.0 | 15.1 | 15.3 | 15.5 | 15.4 | - | - | - | - | - | - | - | - | - | - | - | 14.96 |
| | - | - | 14.3 | 14.8 | 14.7 | 14.8 | 14.9 | 15.0 | 15.1 | 15.3 | 15.5 | 15.4 | - | - | - | - | - | - | - | - | - | - | - | 14.96 |
| 沖繩農協 伊是名支店工場 久米島製糖 大東糖業 北大東製糖 | 13.5 | 14.3 | 14.4 | 14.6 | 14.9 | 14.9 | 15.0 | 14.7 | 14.7 | 14.9 | 15.1 | 15.2 | - | - | - | - | - | - | - | - | - | - | - | 14.75 |
| | - | - | - | 14.9 | 15.0 | 15.1 | 15.0 | 14.9 | 14.9 | 15.4 | 15.7 | 15.5 | 15.6 | 15.6 | - | - | - | - | - | - | - | - | - | 15.24 |
| | - | - | - | - | 15.5 | 15.4 | 15.3 | 15.5 | 15.2 | 15.3 | 15.6 | 16.0 | 15.2 | 15.4 | 15.3 | - | - | - | - | - | - | - | - | 15.38 |
| | - | 13.7 | 14.1 | 14.3 | 14.4 | 14.6 | 14.7 | - | 15.2 | 15.3 | 15.3 | 15.6 | 15.2 | 15.1 | - | - | - | - | - | - | - | - | - | 14.74 |
| 沖繩離島 沖繩計 | 13.5 | 14.1 | 14.3 | 14.6 | 14.9 | 15.1 | 15.1 | 15.2 | 15.0 | 15.3 | 15.5 | 15.7 | 15.4 | 15.3 | 15.3 | - | - | - | - | - | - | - | - | 15.17 |
| | 13.5 | 14.1 | 14.3 | 14.7 | 14.8 | 15.0 | 15.0 | 15.1 | 15.1 | 15.3 | 15.5 | 15.6 | 15.4 | 15.3 | 15.3 | - | - | - | - | - | - | - | - | 15.09 |
| 沖繩製糖 宮古製糖 城辺工場 | - | 14.9 | 14.8 | 15.7 | 15.6 | 15.3 | 15.5 | 15.7 | 15.2 | 15.6 | 15.7 | 15.1 | 15.5 | 15.7 | - | - | - | - | - | - | - | - | - | 15.37 |
| | 14.7 | 15.2 | 15.6 | 15.9 | 16.0 | 16.0 | 15.8 | 15.6 | 15.6 | 15.7 | 15.9 | 15.9 | 16.0 | 16.4 | - | - | - | - | - | - | - | - | - | 15.78 |
| 宮古本島 | 14.7 | 15.1 | 15.2 | 15.8 | 15.7 | 15.5 | 15.8 | 15.8 | 15.5 | 15.7 | 15.8 | 15.4 | 15.7 | 15.8 | - | - | - | - | - | - | - | - | - | 15.56 |
| | 14.3 | 14.8 | 14.8 | 15.5 | 15.3 | 15.6 | 15.4 | 15.3 | 15.3 | 15.3 | 15.4 | 15.2 | 15.2 | 15.1 | 15.3 | 15.1 | 15.1 | 15.1 | 14.9 | 14.5 | 14.5 | 14.4 | - | 15.10 |
| 宮古製糖 伊良部工場 宮古離島 宮古計 | 14.3 | 14.8 | 14.8 | 15.5 | 15.3 | 15.6 | 15.4 | 15.3 | 15.3 | 15.3 | 15.4 | 15.2 | 15.2 | 15.1 | 15.3 | 15.1 | 15.1 | 15.1 | 14.9 | 14.5 | 14.5 | 14.4 | - | 15.10 |
| | 14.4 | 15.0 | 15.1 | 15.8 | 15.7 | 15.6 | 15.7 | 15.7 | 15.4 | 15.6 | 15.8 | 15.4 | 15.7 | 15.4 | 15.3 | 15.1 | 15.1 | 15.1 | 14.9 | 14.5 | 14.5 | 14.4 | - | 15.47 |
| 石垣島製糖 八重山計 | 13.8 | 14.1 | 14.3 | 14.4 | 14.4 | 14.4 | 14.5 | 14.4 | 14.5 | 14.5 | 14.6 | 14.3 | 14.4 | 14.5 | 14.5 | 13.7 | 13.1 | 12.8 | 12.4 | 11.7 | 11.7 | - | - | 14.12 |
| | 13.8 | 14.1 | 14.3 | 14.4 | 14.4 | 14.4 | 14.5 | 14.4 | 14.5 | 14.5 | 14.6 | 14.3 | 14.4 | 14.5 | 14.5 | 13.7 | 13.1 | 12.8 | 12.4 | 11.7 | 11.7 | - | - | 14.12 |
| 分蜜糖 計 | 14.0 | 14.8 | 14.8 | 15.3 | 15.2 | 15.2 | 15.3 | 15.2 | 15.1 | 15.3 | 15.5 | 15.3 | 15.4 | 15.1 | 15.0 | 14.1 | 14.1 | 13.6 | 13.1 | 12.7 | 14.3 | 14.4 | - | 15.13 |

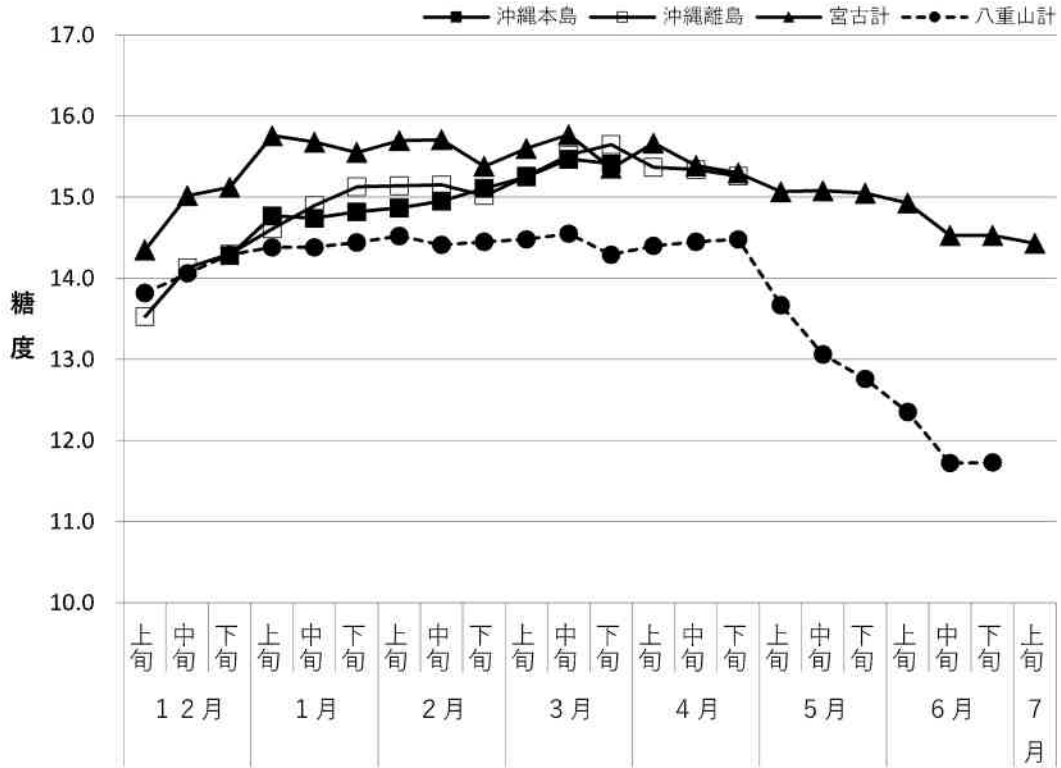
(含蜜糖工場)

| 工場・地域名 | 旬ごとの平均甘蔗糖度(度) | | | | | | | | | | | | | | | | | | | | | | | | | | | |
|--------------|---------------|-------|-------|------|------|------|------|------|------|------|------|------|------|------|------|------|------|------|------|------|------|------|------|------|------|---|-------|-------|
| | 12月上旬 | 12月中旬 | 12月下旬 | 1月上旬 | 1月中旬 | 1月下旬 | 2月上旬 | 2月中旬 | 2月下旬 | 3月上旬 | 3月中旬 | 3月下旬 | 4月上旬 | 4月中旬 | 4月下旬 | 5月上旬 | 5月中旬 | 5月下旬 | 6月上旬 | 6月中旬 | 6月下旬 | 7月上旬 | 7月中旬 | 7月下旬 | 8月上旬 | | | |
| 沖縄農協 伊平屋支店工場 | - | 15.7 | 15.2 | 15.5 | 15.4 | 15.4 | 15.8 | 15.9 | 15.9 | 16.1 | 16.7 | 16.7 | - | - | - | - | - | - | - | - | - | - | - | - | - | - | 15.85 | |
| 沖縄農協 伊江支店工場 | 15.7 | 16.4 | 15.9 | 16.3 | 16.2 | 16.1 | 15.8 | 15.7 | 15.8 | 16.0 | 16.0 | 15.8 | 15.8 | - | - | - | - | - | - | - | - | - | - | - | - | - | - | 15.99 |
| 沖縄農協 粟国支店工場 | - | - | - | - | 16.5 | 16.6 | 16.5 | 16.5 | 16.2 | 16.5 | 16.9 | 16.9 | - | - | - | - | - | - | - | - | - | - | - | - | - | - | - | 16.58 |
| 沖縄計 | 15.7 | 16.2 | 15.7 | 17.0 | 15.9 | 15.9 | 15.9 | 15.9 | 15.9 | 16.2 | 16.4 | 16.3 | 15.8 | - | - | - | - | - | - | - | - | - | - | - | - | - | - | 16.02 |
| 宮古製糖 多良間工場 | 15.7 | 15.9 | 16.0 | 16.5 | 16.3 | 16.2 | 15.9 | 15.8 | 16.0 | 15.9 | 16.1 | 15.6 | 15.5 | 15.6 | 15.4 | 15.0 | 14.2 | 14.5 | 14.6 | - | - | - | - | - | - | - | - | 15.79 |
| 宮古計 | 15.7 | 15.9 | 16.0 | 16.5 | 16.3 | 16.2 | 15.9 | 15.8 | 16.0 | 15.9 | 16.1 | 15.6 | 15.5 | 15.6 | 15.4 | 15.0 | 14.2 | 14.5 | 14.6 | - | - | - | - | - | - | - | - | 15.79 |
| 沖縄農協 小浜製糖工場 | - | - | - | - | 14.2 | 14.2 | 14.2 | 13.5 | 13.7 | 13.9 | 14.2 | 14.1 | 13.6 | 14.2 | 14.2 | - | - | - | - | - | - | - | - | - | - | - | - | 14.00 |
| 西表糖業 | 14.6 | 14.7 | 14.6 | 15.0 | 15.1 | 15.1 | 15.4 | 15.3 | 15.2 | 15.5 | 15.8 | 15.5 | 15.3 | 15.1 | 14.9 | 14.3 | 14.1 | 14.2 | - | - | - | - | - | - | - | - | - | 15.06 |
| 波照間製糖 | 15.6 | 16.0 | 15.7 | 16.0 | 15.9 | 16.2 | 16.3 | 16.2 | 16.5 | 16.4 | 16.7 | 16.4 | 16.6 | 16.8 | 16.6 | - | - | - | - | - | - | - | - | - | - | - | - | 16.27 |
| 沖縄農協 与那国支店工場 | 11.9 | 12.3 | 12.4 | 12.4 | 12.3 | 12.4 | 12.9 | 12.6 | 12.8 | 12.8 | 13.2 | 12.9 | 13.0 | 13.9 | - | - | - | - | - | - | - | - | - | - | - | - | - | 12.72 |
| 八重山計 | 15.0 | 14.7 | 14.9 | 14.9 | 14.8 | 14.9 | 15.1 | 14.8 | 14.9 | 15.0 | 15.3 | 15.0 | 14.9 | 15.6 | 15.3 | 14.3 | 14.1 | 14.2 | 14.6 | - | - | - | - | - | - | - | - | 14.97 |
| 含蜜糖計 | 15.4 | 15.5 | 15.6 | 16.0 | 15.5 | 15.5 | 15.5 | 15.4 | 15.5 | 15.5 | 15.7 | 15.3 | 15.2 | 15.6 | 15.4 | 14.8 | 14.2 | 14.4 | 14.6 | - | - | - | - | - | - | - | - | 15.44 |

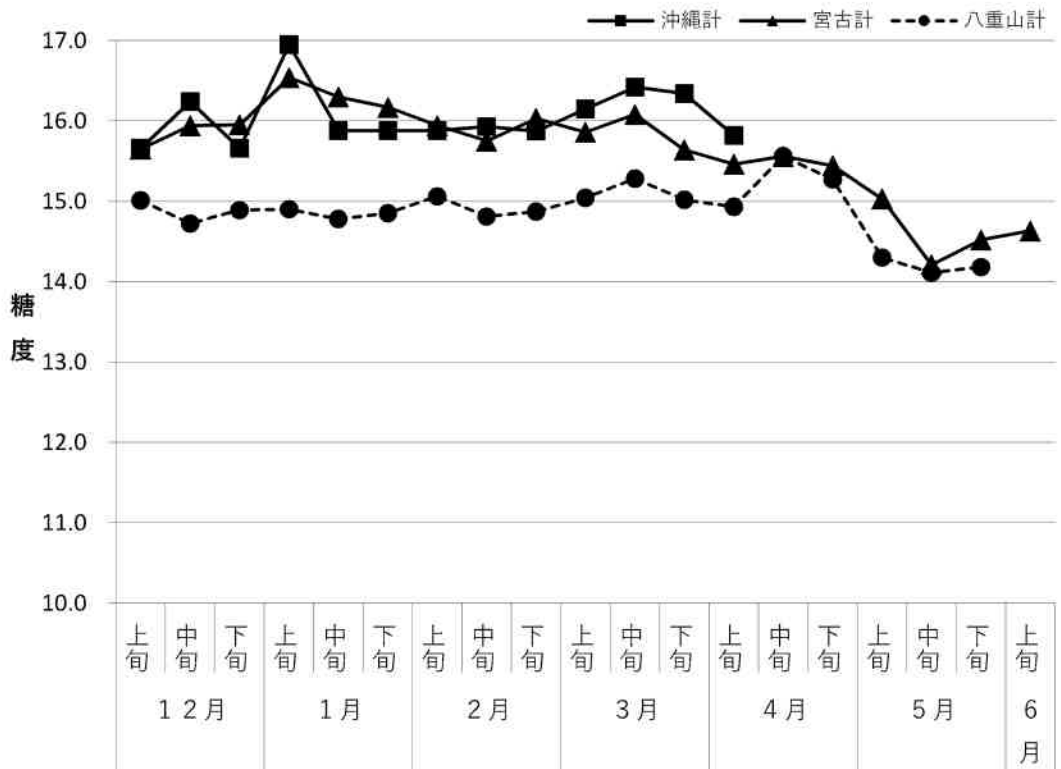
(分蜜・含蜜合計)

| 工場・地域名 | 旬ごとの平均甘蔗糖度(度) | | | | | | | | | | | | | | | | | | | | | | | | | | |
|--------|---------------|-------|-------|------|------|------|------|------|------|------|------|------|------|------|------|------|------|------|------|------|------|------|------|------|------|------|-------|
| | 12月上旬 | 12月中旬 | 12月下旬 | 1月上旬 | 1月中旬 | 1月下旬 | 2月上旬 | 2月中旬 | 2月下旬 | 3月上旬 | 3月中旬 | 3月下旬 | 4月上旬 | 4月中旬 | 4月下旬 | 5月上旬 | 5月中旬 | 5月下旬 | 6月上旬 | 6月中旬 | 6月下旬 | 7月上旬 | 7月中旬 | 7月下旬 | 8月上旬 | | |
| 全県計 | 14.4 | 14.8 | 14.9 | 15.4 | 15.2 | 15.2 | 15.3 | 15.2 | 15.1 | 15.4 | 15.5 | 15.3 | 15.3 | 15.2 | 15.1 | 14.4 | 14.1 | 13.8 | 13.2 | 12.7 | 14.3 | 14.4 | 14.4 | 14.4 | 14.4 | 14.4 | 15.16 |

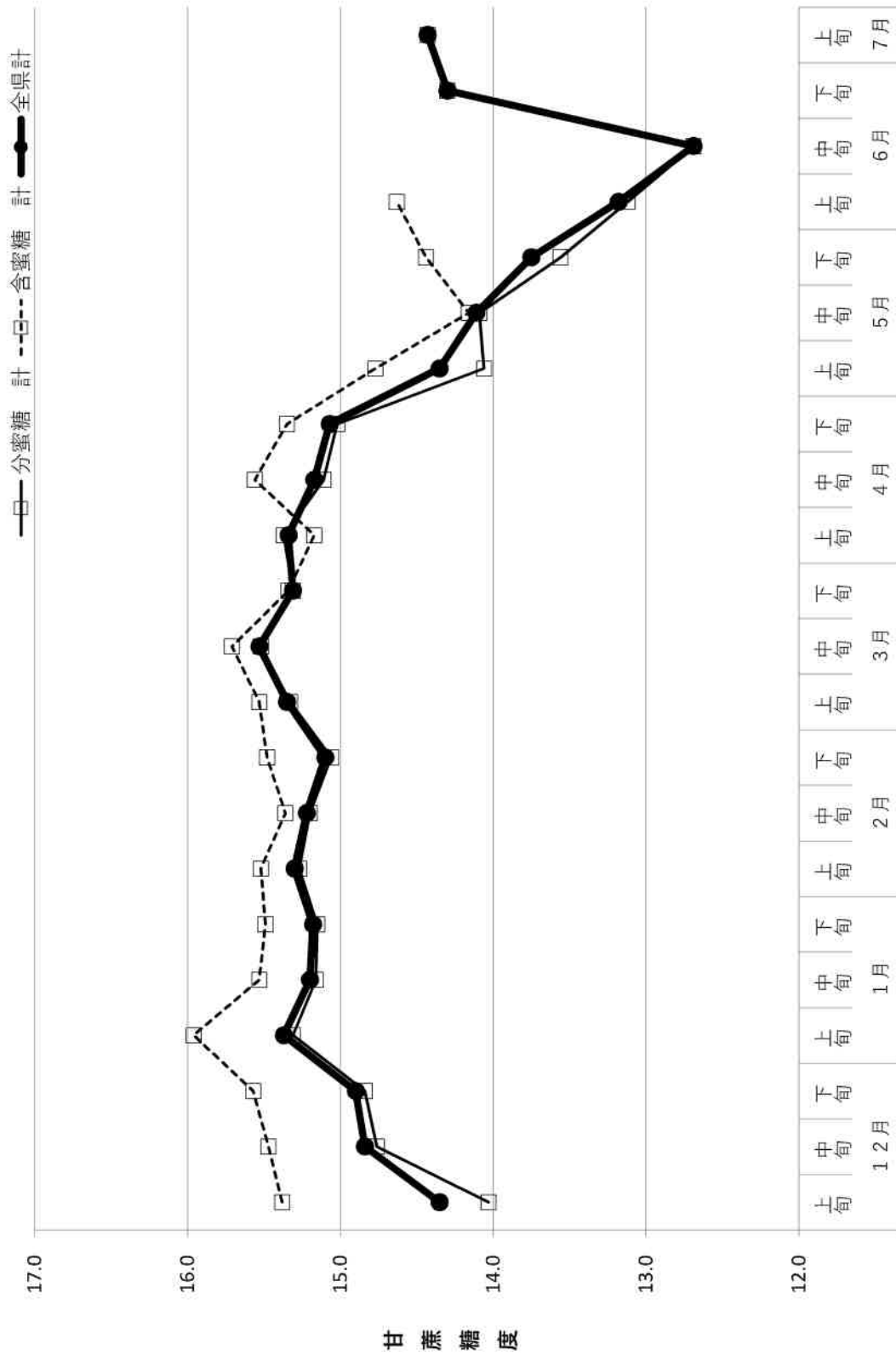
平均糖度の推移（分蜜糖）



平均糖度の推移（含密糖）



平均糖度の推移 (全県計)



4. 令和3年産 さとうきび品質の過去との比較 (工場別生産量)

| 工場・地域名 | 2019 令和1年産 (A) kg | 2020 令和2年産 (B) kg | 2021 令和3年産 (C) kg | 令和1年産 との対比 (C) / (A) % | 令和2年産 との対比 (C) / (B) % |
|--------------|-------------------------|-------------------------|-------------------------|------------------------------|------------------------------|
| ゆがふ製糖 | 105,881,671 | 125,259,915 | 121,822,050 | 15.1 | △ 2.7 |
| 沖繩本島 | 105,881,671 | 125,259,915 | 121,822,050 | 15.1 | △ 2.7 |
| 沖繩農協 伊是名支店工場 | 17,950,035 | 21,332,785 | 25,236,572 | 40.6 | 18.3 |
| 久米島製糖 | 46,937,907 | 49,164,271 | 50,573,177 | 7.7 | 2.9 |
| 大東糖業 | 103,820,256 | 105,997,956 | 81,968,393 | △ 21.0 | △ 22.7 |
| 北大東製糖 | 28,942,347 | 27,724,798 | 23,176,278 | △ 19.9 | △ 16.4 |
| 沖繩離島 | 197,650,545 | 204,219,810 | 180,954,420 | △ 8.4 | △ 11.4 |
| 沖繩計 | 303,532,216 | 329,479,725 | 302,776,470 | △ 0.2 | △ 8.1 |
| 沖繩製糖 | 107,779,308 | 141,109,769 | 146,790,273 | 36.2 | 4.0 |
| 宮古製糖 城辺工場 | 88,697,499 | 116,049,016 | 118,348,246 | 33.4 | 2.0 |
| 宮古本島 | 196,476,807 | 257,158,785 | 265,138,519 | 34.9 | 3.1 |
| 宮古製糖 伊良部工場 | 50,029,945 | 69,936,189 | 65,170,376 | 30.3 | △ 6.8 |
| 宮古離島 | 50,029,945 | 69,936,189 | 65,170,376 | 30.3 | △ 6.8 |
| 宮古計 | 246,506,752 | 327,094,974 | 330,308,895 | 34.0 | 1.0 |
| 石垣島製糖 | 67,101,860 | 85,657,875 | 99,529,540 | 48.3 | 16.2 |
| 八重山計 | 67,101,860 | 85,657,875 | 99,529,540 | 48.3 | 16.2 |
| 分蜜糖合計 | 617,140,828 | 742,232,574 | 732,614,905 | 18.7 | △ 1.3 |
| 沖繩農協 伊平屋支店工場 | 4,236,450 | 5,288,690 | 4,282,090 | 1.1 | △ 19.0 |
| 沖繩農協 伊江支店工場 | 5,135,600 | 5,598,800 | 5,647,410 | 10.0 | 0.9 |
| 沖繩農協 粟国支店工場 | 1,601,231 | 1,896,477 | 1,564,946 | △ 2.3 | △ 17.5 |
| 沖繩計 | 10,973,281 | 12,783,967 | 11,494,446 | 4.7 | △ 10.1 |
| 宮古製糖 多良間工場 | 19,087,004 | 26,420,462 | 32,697,585 | 71.3 | 23.8 |
| 宮古計 | 19,087,004 | 26,420,462 | 32,697,585 | 71.3 | 23.8 |
| 沖繩農協 小浜製糖工場 | 2,452,250 | 3,852,013 | 4,856,146 | 98.0 | 26.1 |
| 西表糖業 | 10,465,126 | 11,459,441 | 14,567,129 | 39.2 | 27.1 |
| 波照間製糖 | 11,380,645 | 12,645,248 | 13,132,320 | 15.4 | 3.9 |
| 沖繩農協 与那国支店工場 | 4,327,457 | 4,459,620 | 6,063,121 | 40.1 | 36.0 |
| 八重山計 | 28,625,478 | 32,416,322 | 38,618,716 | 34.9 | 19.1 |
| 含蜜糖合計 | 58,685,763 | 71,620,751 | 82,810,747 | 41.1 | 15.6 |
| 全県計 | 675,826,591 | 813,853,325 | 815,425,652 | 20.7 | 0.2 |

5. 令和3年産 さとうきび品質の過去との比較 (工場別平均甘蔗糖度)

| 工場・地域名 | 2019 令和1年産 (A) | 2020 令和2年産 (B) | 2021 令和3年産 (C) | 令和1年産 との差 (C) - (A) | 令和2年産 との差 (C) - (B) | 3ヶ年 平均糖度 |
|--------------|----------------------|----------------------|----------------------|---------------------------|---------------------------|-------------|
| ゆがふ製糖 | 15.03 | 14.84 | 14.96 | △ 0.07 | 0.13 | 14.94 |
| 沖繩本島 | 15.03 | 14.84 | 14.96 | △ 0.07 | 0.13 | 14.94 |
| 沖繩農協 伊是名支店工場 | 15.08 | 14.98 | 14.75 | △ 0.33 | △ 0.23 | 14.92 |
| 久米島製糖 | 15.13 | 15.16 | 15.24 | 0.11 | 0.07 | 15.18 |
| 大東糖業 | 13.89 | 14.11 | 15.38 | 1.49 | 1.27 | 14.39 |
| 北大東製糖 | 14.76 | 14.17 | 14.74 | △ 0.01 | 0.57 | 14.55 |
| 沖繩離島 | 14.42 | 14.46 | 15.17 | 0.75 | 0.71 | 14.67 |
| 沖繩計 | 14.63 | 14.61 | 15.09 | 0.45 | 0.48 | 14.77 |
| 沖繩製糖 | 14.88 | 14.70 | 15.37 | 0.49 | 0.67 | 15.00 |
| 宮古製糖 城辺工場 | 14.44 | 14.12 | 15.78 | 1.34 | 1.67 | 14.82 |
| 宮古本島 | 14.69 | 14.44 | 15.56 | 0.87 | 1.12 | 14.92 |
| 宮古製糖 伊良部工場 | 14.42 | 14.77 | 15.10 | 0.67 | 0.32 | 14.79 |
| 宮古離島 | 14.42 | 14.77 | 15.10 | 0.67 | 0.32 | 14.79 |
| 宮古計 | 14.63 | 14.51 | 15.47 | 0.83 | 0.95 | 14.89 |
| 石垣島製糖 | 14.74 | 14.48 | 14.12 | △ 0.63 | △ 0.37 | 14.41 |
| 八重山計 | 14.74 | 14.49 | 14.12 | △ 0.63 | △ 0.37 | 14.41 |
| 分蜜糖合計 | 14.65 | 14.55 | 15.13 | 0.48 | 0.58 | 14.78 |
| 沖繩農協 伊平屋支店工場 | 15.35 | 15.49 | 15.85 | 0.49 | 0.35 | 15.56 |
| 沖繩農協 伊江支店工場 | 15.04 | 14.13 | 15.99 | 0.96 | 1.86 | 15.06 |
| 沖繩農協 粟国支店工場 | 15.88 | 15.56 | 16.58 | 0.70 | 1.02 | 15.97 |
| 沖繩計 | 15.28 | 14.91 | 16.02 | 0.74 | 1.11 | 15.39 |
| 宮古製糖 多良間工場 | 15.20 | 15.32 | 15.79 | 0.60 | 0.47 | 15.49 |
| 宮古計 | 15.20 | 15.32 | 15.79 | 0.60 | 0.47 | 15.49 |
| 沖繩農協 小浜製糖工場 | 14.61 | 13.94 | 14.00 | △ 0.62 | 0.06 | 14.11 |
| 西表糖業 | 15.39 | 14.73 | 15.06 | △ 0.33 | 0.33 | 15.05 |
| 波照間製糖 | 16.10 | 16.55 | 16.27 | 0.17 | △ 0.28 | 16.31 |
| 沖繩農協 与那国支店工場 | 12.96 | 12.85 | 12.72 | △ 0.25 | △ 0.13 | 12.83 |
| 八重山計 | 15.24 | 15.09 | 14.97 | △ 0.27 | △ 0.12 | 15.08 |
| 含蜜糖合計 | 15.23 | 15.14 | 15.44 | 0.21 | 0.30 | 15.28 |
| 全県計 | 14.70 | 14.60 | 15.16 | 0.46 | 0.56 | 14.83 |

注：3ヶ年平均糖度は加重平均。また、ラウンドのため計算値が一致しない場合がある。

6. 令和3年産 さとうきび品質の過去との比較 (工場別平均農家手取額)

単位 (円/トン)

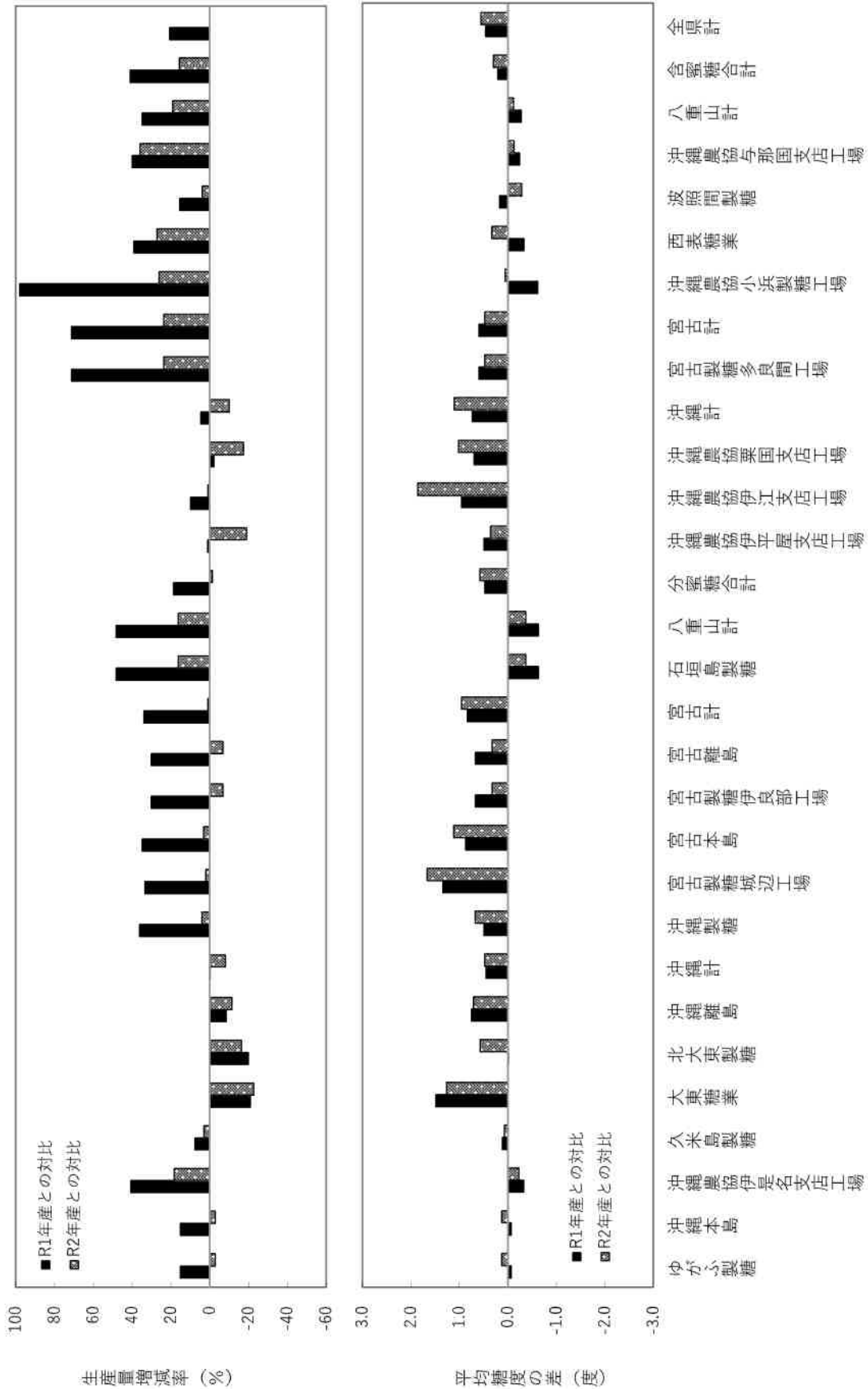
| 工場・地域名 | 2019 令和1年産 (A) | 2020 令和2年産 (B) | 2021 令和3年産 (C) | 令和1年産 との差 (C) - (A) | 令和2年産 との差 (C) - (B) | 3ヶ年 平均額 |
|--------------|----------------------|----------------------|----------------------|---------------------------|---------------------------|------------|
| ゆがふ製糖 | 22,993 | 23,184 | 24,074 | 1,081 | 891 | 23,434 |
| 沖繩本島 | 22,993 | 23,184 | 24,074 | 1,081 | 891 | 23,434 |
| 沖繩農協 伊是名支店工場 | 22,983 | 23,281 | 23,781 | 798 | 500 | 23,394 |
| 久米島製糖 | 23,037 | 23,565 | 24,395 | 1,358 | 830 | 23,682 |
| 大東糖業 | 21,792 | 22,407 | 24,551 | 2,759 | 2,144 | 22,791 |
| 北大東製糖 | 22,710 | 22,463 | 23,772 | 1,063 | 1,309 | 22,932 |
| 沖繩離島 | 22,330 | 22,785 | 24,300 | 1,970 | 1,516 | 23,101 |
| 沖繩計 | 22,561 | 22,936 | 24,209 | 1,648 | 1,273 | 23,227 |
| 沖繩製糖 | 22,793 | 22,981 | 24,562 | 1,769 | 1,582 | 23,516 |
| 宮古製糖 城辺工場 | 22,315 | 22,372 | 25,106 | 2,791 | 2,734 | 23,358 |
| 宮古本島 | 22,577 | 22,706 | 24,805 | 2,228 | 2,099 | 23,445 |
| 宮古製糖 伊良部工場 | 22,307 | 23,069 | 24,233 | 1,926 | 1,164 | 23,273 |
| 宮古離島 | 22,307 | 23,069 | 24,233 | 1,926 | 1,164 | 23,273 |
| 宮古計 | 22,522 | 22,784 | 24,692 | 2,170 | 1,909 | 23,410 |
| 石垣島製糖 | 22,617 | 22,776 | 23,114 | 497 | 338 | 22,867 |
| 八重山計 | 22,617 | 22,776 | 23,114 | 497 | 338 | 22,867 |
| 分蜜糖合計 | 22,552 | 22,851 | 24,278 | 1,726 | 1,428 | 23,262 |
| 沖繩農協 伊平屋支店工場 | 23,334 | 23,940 | 25,221 | 1,887 | 1,282 | 24,152 |
| 沖繩農協 伊江支店工場 | 22,954 | 22,415 | 25,413 | 2,459 | 2,998 | 23,618 |
| 沖繩農協 粟国支店工場 | 23,979 | 24,002 | 26,225 | 2,246 | 2,224 | 24,682 |
| 沖繩計 | 23,251 | 23,281 | 25,452 | 2,202 | 2,171 | 23,980 |
| 宮古製糖 多良間工場 | 23,135 | 23,709 | 25,162 | 2,027 | 1,453 | 24,176 |
| 宮古計 | 23,135 | 23,709 | 25,162 | 2,027 | 1,453 | 24,176 |
| 沖繩農協 小浜製糖工場 | 22,468 | 22,211 | 22,998 | 530 | 786 | 22,610 |
| 西表糖業 | 23,378 | 23,029 | 24,205 | 826 | 1,175 | 23,599 |
| 波照間製糖 | 24,279 | 25,337 | 25,794 | 1,516 | 457 | 25,174 |
| 沖繩農協 与那国支店工場 | 20,817 | 21,132 | 21,628 | 811 | 496 | 21,243 |
| 八重山計 | 23,271 | 23,571 | 24,189 | 918 | 618 | 23,724 |
| 含蜜糖合計 | 23,223 | 23,570 | 24,748 | 1,526 | 1,178 | 23,932 |
| 全県計 | 22,610 | 22,914 | 24,326 | 1,716 | 1,412 | 23,324 |

注1：3ヶ年平均価格は加重平均。

注2：平均農家手取額は、糖度別数量と買入価格から加重平均で算出。

(甘味資源作物交付金・生産対策費を含む)

7. 令和3年産 過去との比較 (工場別生産量・平均甘蔗糖度)



8. 令和3年産 さとうきび品質の工場区域別数量

(分蜜糖工場)

| 工場・地域名 | 糖 度 別 数 量 (ト ン) | | | | | | | | | | | | | 平均 甘蔗糖度 | | |
|--------------|-------------------|------|------|------|-------|-------|--------|--------|---------|---------|---------|--------|-------|------------|---------|-------|
| | ~6.9 | 7.0~ | 8.0~ | 9.0~ | 10.0~ | 11.0~ | 12.0~ | 13.0~ | 14.0~ | 15.0~ | 16.0~ | 17.0~ | 18.0~ | | 19.0~ | 計 |
| ゆがふ製糖 | - | - | 5 | 5 | 58 | 710 | 3,965 | 16,260 | 37,460 | 41,087 | 19,123 | 2,901 | 246 | 1 | 121,822 | 14.96 |
| 沖繩本島 計 | - | - | 5 | 5 | 58 | 710 | 3,965 | 16,260 | 37,460 | 41,087 | 19,123 | 2,901 | 246 | 1 | 121,822 | 14.96 |
| 沖繩農協 伊是名支店工場 | - | - | - | - | - | 110 | 721 | 3,999 | 9,649 | 8,422 | 2,173 | 156 | 6 | - | 25,237 | 14.75 |
| 久米島製糖 | - | - | - | - | 20 | 69 | 678 | 4,381 | 14,297 | 18,719 | 10,217 | 2,036 | 156 | - | 50,573 | 15.24 |
| 大東糖業 | - | - | - | - | 2 | 37 | 378 | 3,513 | 20,186 | 37,306 | 18,331 | 2,193 | 22 | - | 81,968 | 15.38 |
| 北大東製糖 | - | - | - | - | - | 22 | 622 | 3,810 | 8,997 | 7,608 | 2,019 | 94 | 4 | - | 23,176 | 14.74 |
| 沖繩離島 計 | - | - | - | - | 23 | 238 | 2,399 | 15,703 | 53,129 | 72,055 | 32,741 | 4,479 | 188 | - | 180,954 | 15.17 |
| 沖繩 計 | - | - | 5 | 5 | 81 | 948 | 6,364 | 31,963 | 90,589 | 113,142 | 51,864 | 7,380 | 434 | 1 | 302,776 | 15.09 |
| 沖繩製糖 | - | - | - | - | 9 | 65 | 978 | 9,204 | 39,971 | 57,396 | 29,338 | 8,669 | 1,067 | 92 | 146,790 | 15.37 |
| 宮古製糖 城辺工場 | - | - | - | - | 6 | 25 | 303 | 2,995 | 17,094 | 45,306 | 42,154 | 9,933 | 517 | 14 | 118,348 | 15.78 |
| 宮古本島 計 | - | - | - | - | 15 | 90 | 1,281 | 12,198 | 57,066 | 102,703 | 71,492 | 18,602 | 1,585 | 106 | 265,139 | 15.56 |
| 宮古製糖 伊良部工場 | - | - | - | - | 76 | 337 | 1,615 | 7,057 | 18,444 | 23,862 | 11,663 | 1,969 | 147 | - | 65,170 | 15.10 |
| 宮古離島 計 | - | - | - | - | 76 | 337 | 1,615 | 7,057 | 18,444 | 23,862 | 11,663 | 1,969 | 147 | - | 65,170 | 15.10 |
| 宮古 計 | - | - | - | - | 91 | 428 | 2,896 | 19,255 | 75,510 | 126,565 | 83,155 | 20,571 | 1,731 | 106 | 330,309 | 15.47 |
| 石垣島製糖 | - | - | 2 | 86 | 1,234 | 3,651 | 11,055 | 24,937 | 33,975 | 19,255 | 4,912 | 415 | 9 | - | 99,530 | 14.12 |
| 八重山 計 | - | - | 2 | 86 | 1,234 | 3,651 | 11,055 | 24,937 | 33,975 | 19,255 | 4,912 | 415 | 9 | - | 99,530 | 14.12 |
| 分蜜糖合計 | - | 0 | 7 | 91 | 1,406 | 5,026 | 20,315 | 76,155 | 200,074 | 258,961 | 139,931 | 28,366 | 2,174 | 107 | 732,615 | 15.13 |
| 構成比 (%) | - | - | 0.0 | 0.0 | 0.2 | 0.7 | 2.8 | 10.4 | 27.3 | 35.3 | 19.1 | 3.9 | 0.3 | 0.0 | 100.0 | |

注：数量については、四捨五入の関係で合計と内訳が一致しない場合がある。

(含蜜糖工場)

| 工場・地域名 | 糖 度 別 数 量 (ト ン) | | | | | | | | | | | | | 平均 甘蔗糖度 | | |
|--------------|-------------------|------|------|------|-------|-------|-------|-------|--------|--------|--------|-------|-------|------------|--------|-------|
| | ~6.9 | 7.0~ | 8.0~ | 9.0~ | 10.0~ | 11.0~ | 12.0~ | 13.0~ | 14.0~ | 15.0~ | 16.0~ | 17.0~ | 18.0~ | | 19.0~ | 計 |
| 沖縄農協 伊平屋支店工場 | - | - | - | - | - | - | 37 | 159 | 521 | 1,495 | 1,558 | 475 | 37 | - | 4,282 | 15.85 |
| 沖縄農協 伊江支店工場 | - | - | - | - | - | - | 11 | 112 | 650 | 1,832 | 2,181 | 778 | 83 | - | 5,647 | 15.99 |
| 沖縄農協 栗国支店工場 | - | - | - | - | - | - | - | - | 31 | 259 | 801 | 427 | 48 | - | 1,565 | 16.58 |
| 沖縄 計 | - | - | - | - | - | - | 48 | 271 | 1,201 | 3,587 | 4,540 | 1,680 | 168 | - | 11,494 | 16.02 |
| 宮古製糖 多良間工場 | - | - | - | - | - | 53 | 440 | 1,583 | 4,720 | 10,633 | 10,304 | 4,568 | 396 | - | 32,698 | 15.79 |
| 宮古 計 | - | - | - | - | - | 53 | 440 | 1,583 | 4,720 | 10,633 | 10,304 | 4,568 | 396 | - | 32,698 | 15.79 |
| 沖縄農協 小浜製糖工場 | - | - | - | 13 | 51 | 145 | 732 | 1,281 | 1,577 | 880 | 170 | 6 | - | - | 4,856 | 14.00 |
| 西表糖業 | - | - | - | 4 | 11 | 39 | 512 | 1,813 | 4,132 | 4,756 | 2,812 | 486 | 2 | - | 14,567 | 15.06 |
| 波照間製糖 | - | - | - | - | - | - | - | 208 | 960 | 3,146 | 5,895 | 2,788 | 136 | - | 13,132 | 16.27 |
| 沖縄農協 与那国支店工場 | - | - | 4 | 98 | 471 | 1,063 | 1,787 | 1,615 | 842 | 173 | 7 | 2 | - | - | 6,063 | 12.72 |
| 八重山 計 | - | - | 4 | 115 | 534 | 1,246 | 3,031 | 4,917 | 7,512 | 8,955 | 8,885 | 3,282 | 138 | - | 38,619 | 14.97 |
| 含蜜糖合計 | - | - | 4 | 115 | 534 | 1,299 | 3,520 | 6,771 | 13,433 | 23,175 | 23,729 | 9,530 | 702 | - | 82,811 | 15.44 |
| 構成比 (%) | - | - | 0.0 | 0.1 | 0.6 | 1.6 | 4.3 | 8.2 | 16.2 | 28.0 | 28.7 | 11.5 | 0.8 | - | 100 | |

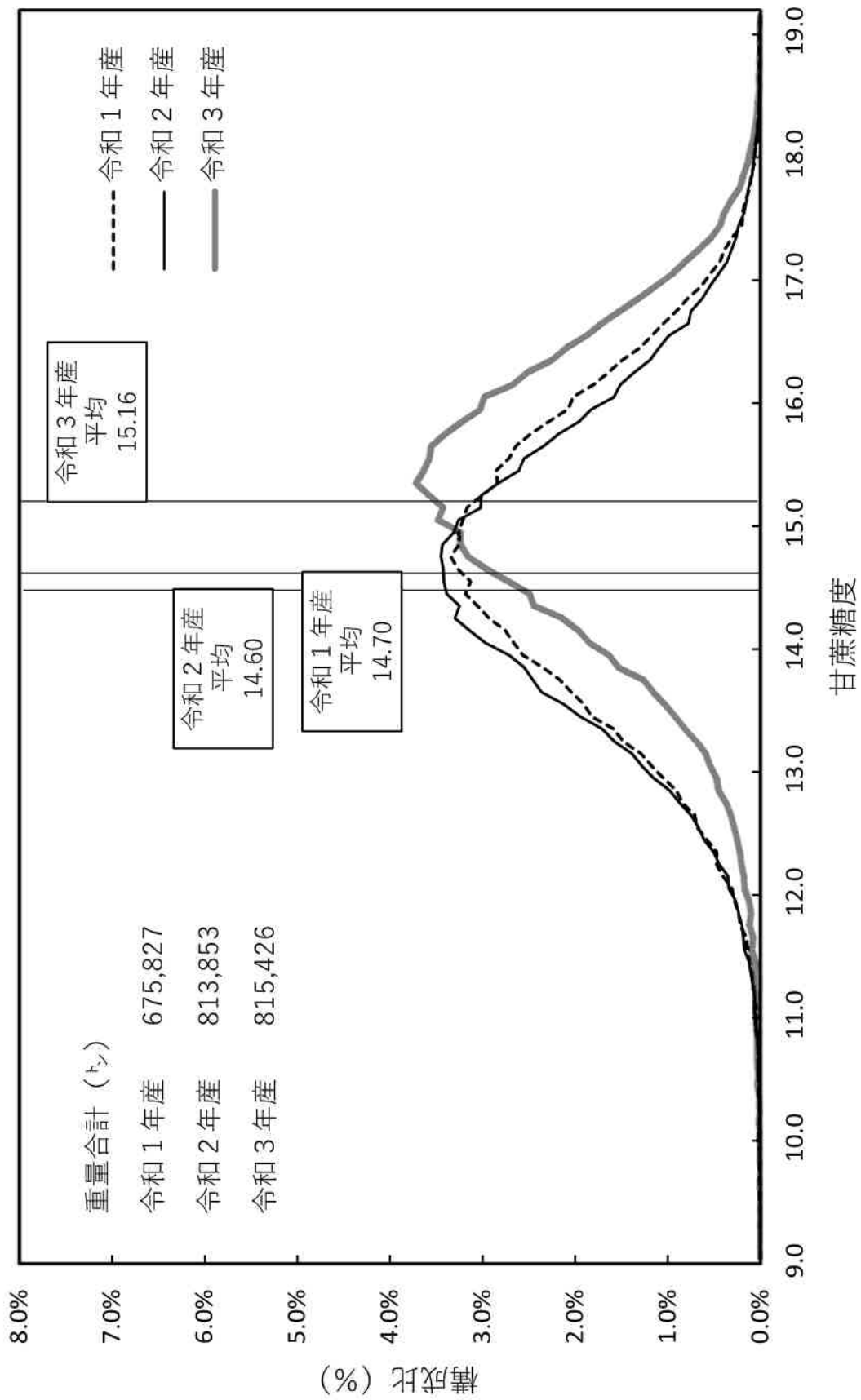
注：数量については、四捨五入の関係で合計と内訳が一致しない場合がある。

(分蜜・含蜜合計)

| 工場・地域名 | 糖 度 別 数 量 (ト ン) | | | | | | | | | | | | | 平均 甘蔗糖度 | | |
|---------|-------------------|------|------|------|-------|-------|--------|--------|---------|---------|---------|--------|-------|------------|---------|-------|
| | ~6.9 | 7.0~ | 8.0~ | 9.0~ | 10.0~ | 11.0~ | 12.0~ | 13.0~ | 14.0~ | 15.0~ | 16.0~ | 17.0~ | 18.0~ | | 19.0~ | 計 |
| 全県計 | - | - | 11 | 205 | 1,940 | 6,325 | 23,835 | 82,927 | 213,507 | 282,136 | 163,660 | 37,896 | 2,876 | 107 | 815,426 | 15.16 |
| 構成比 (%) | - | - | 0.0 | 0.0 | 0.2 | 0.8 | 2.9 | 10.2 | 26.2 | 34.6 | 20.1 | 4.6 | 0.4 | 0.0 | 100.0 | |

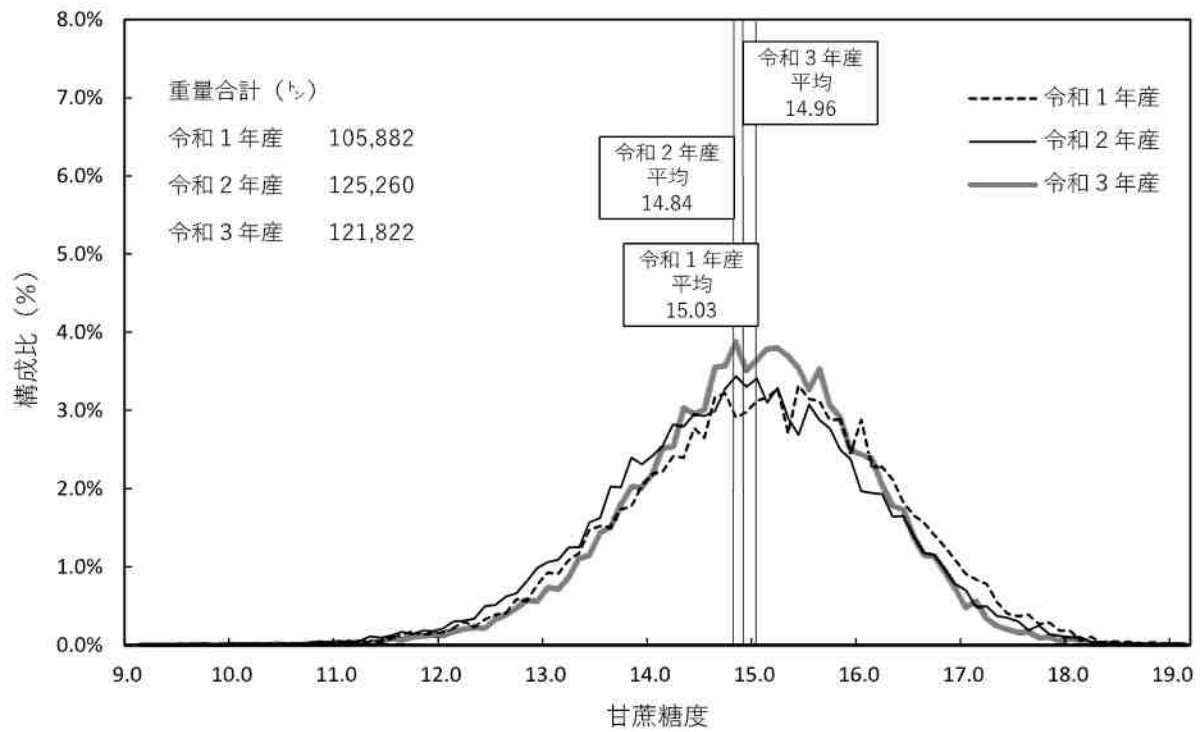
注：数量については、四捨五入の関係で合計と内訳が一致しない場合がある。

甘蔗糖度の構成比分布（全県地域）

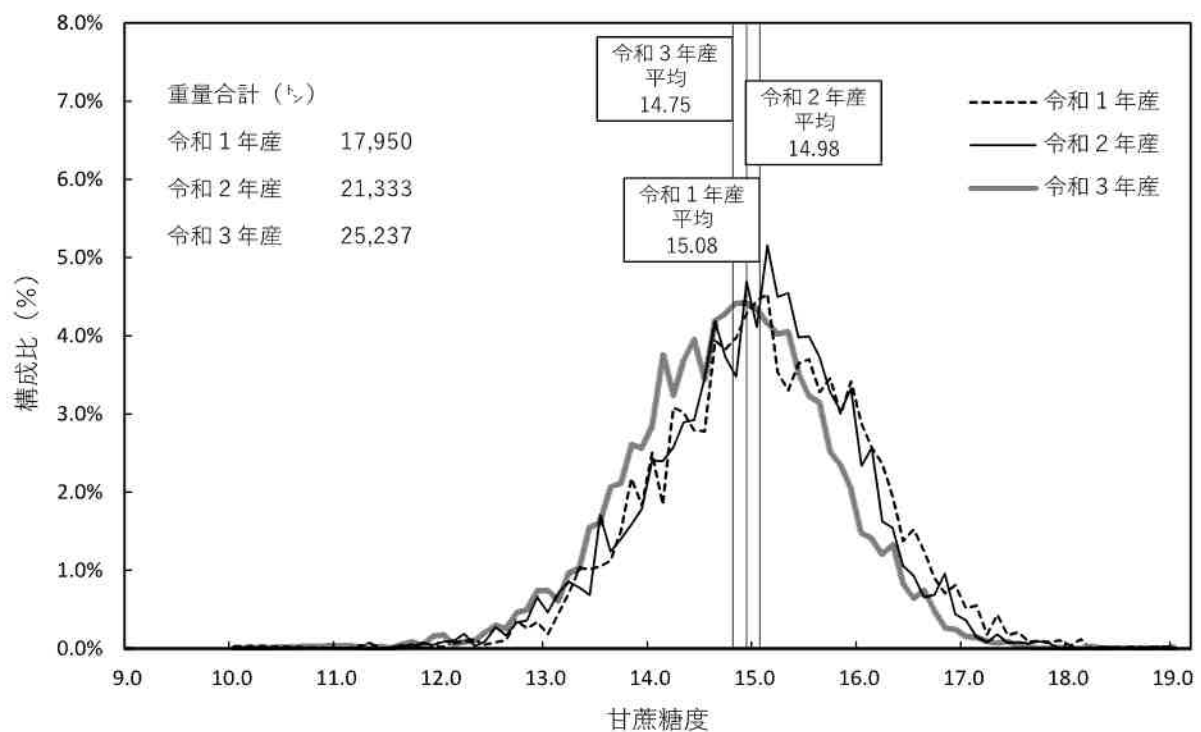


9. 甘蔗糖度の構成比分布

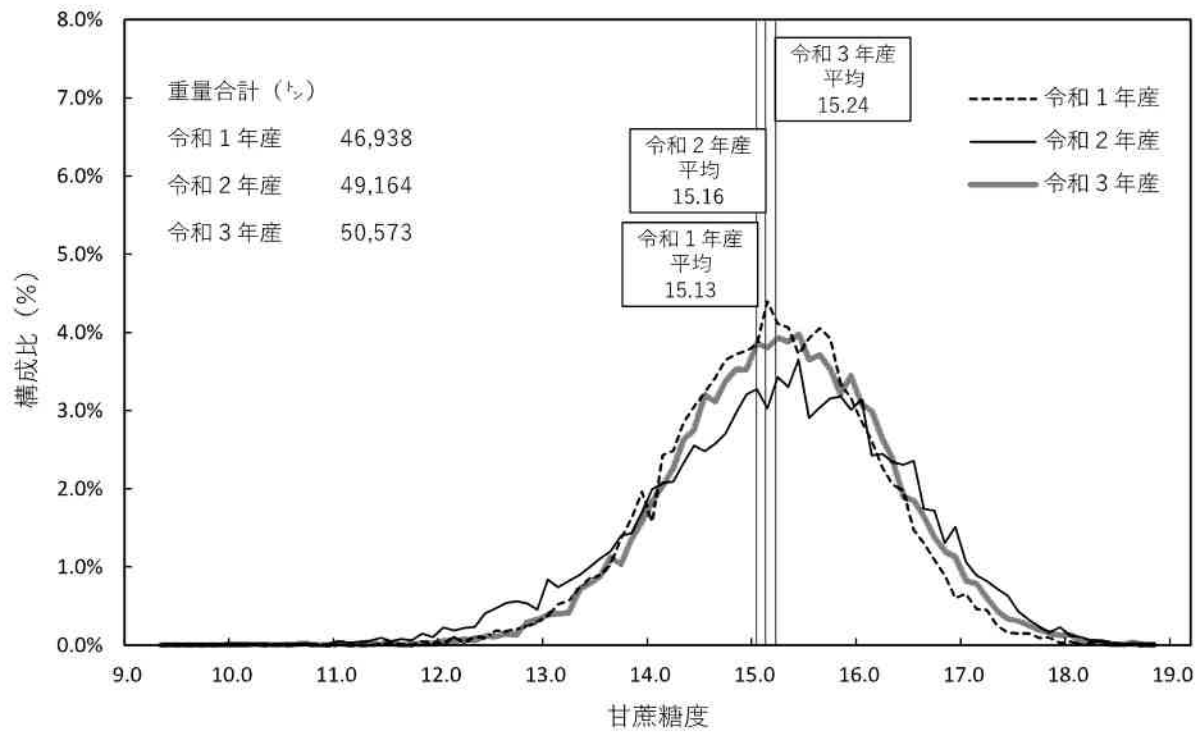
(ゆがふ製糖地域)



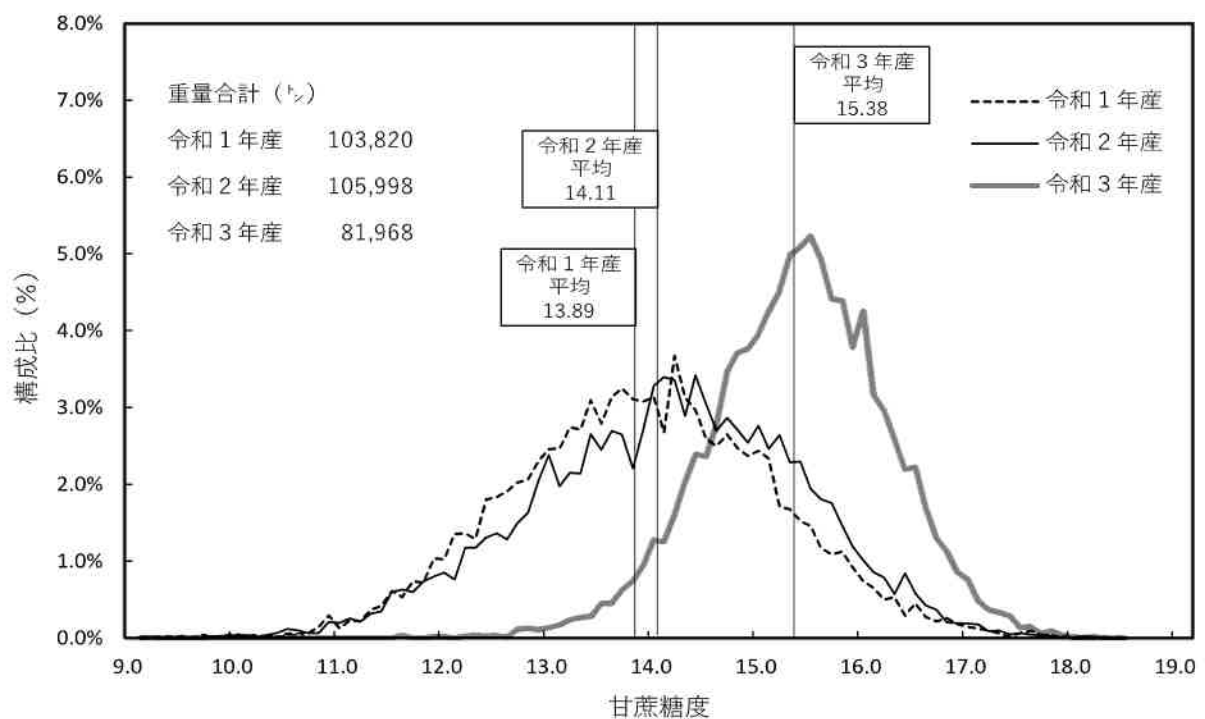
(沖縄農協 伊是名支店製糖工場地域)



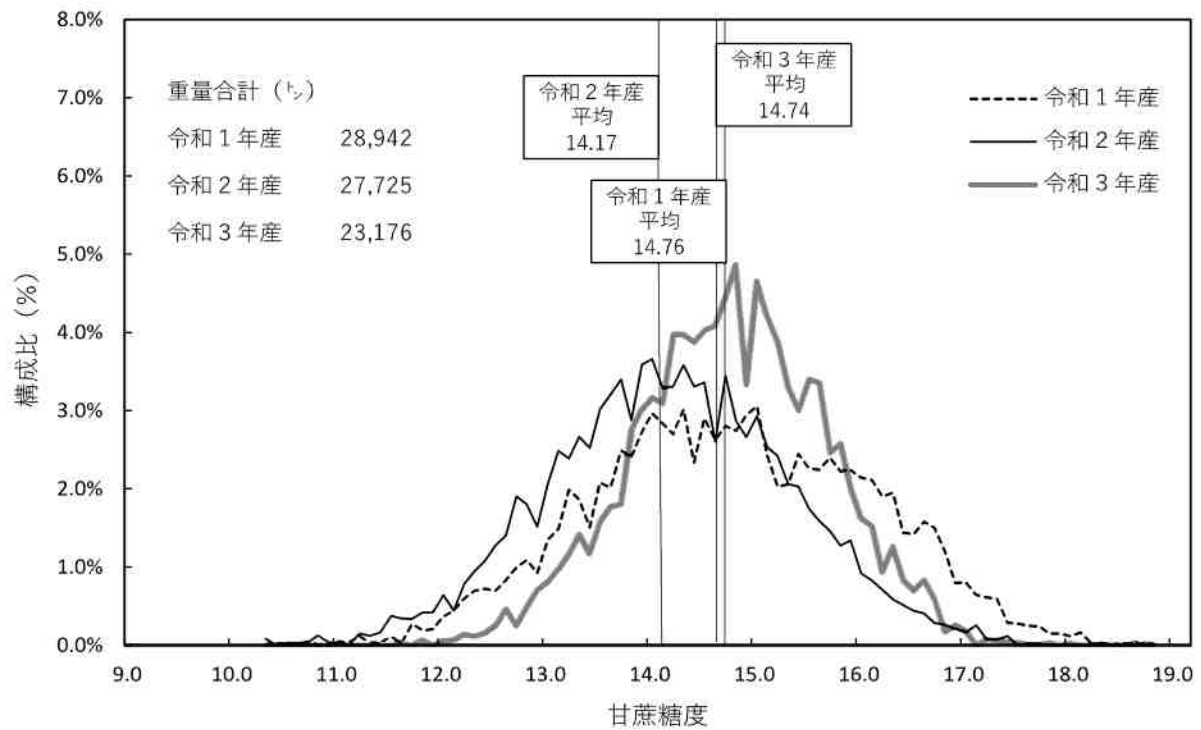
(久米島製糖地域)



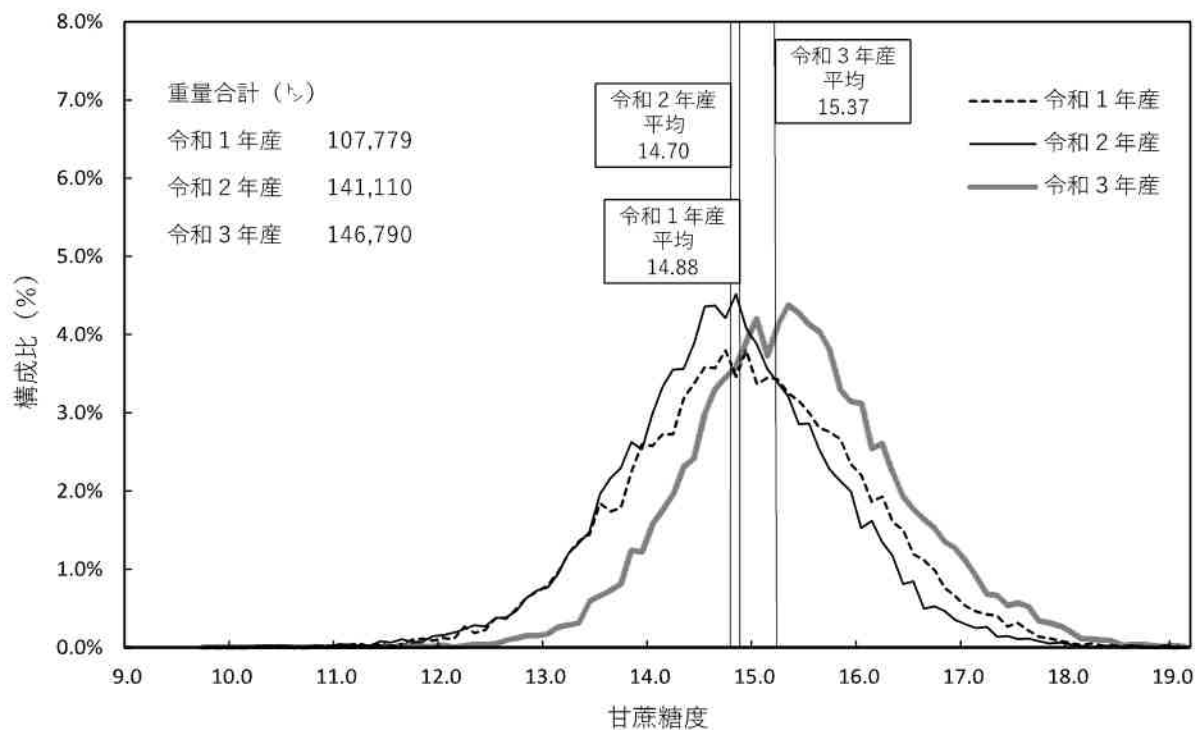
(大東糖業地域)



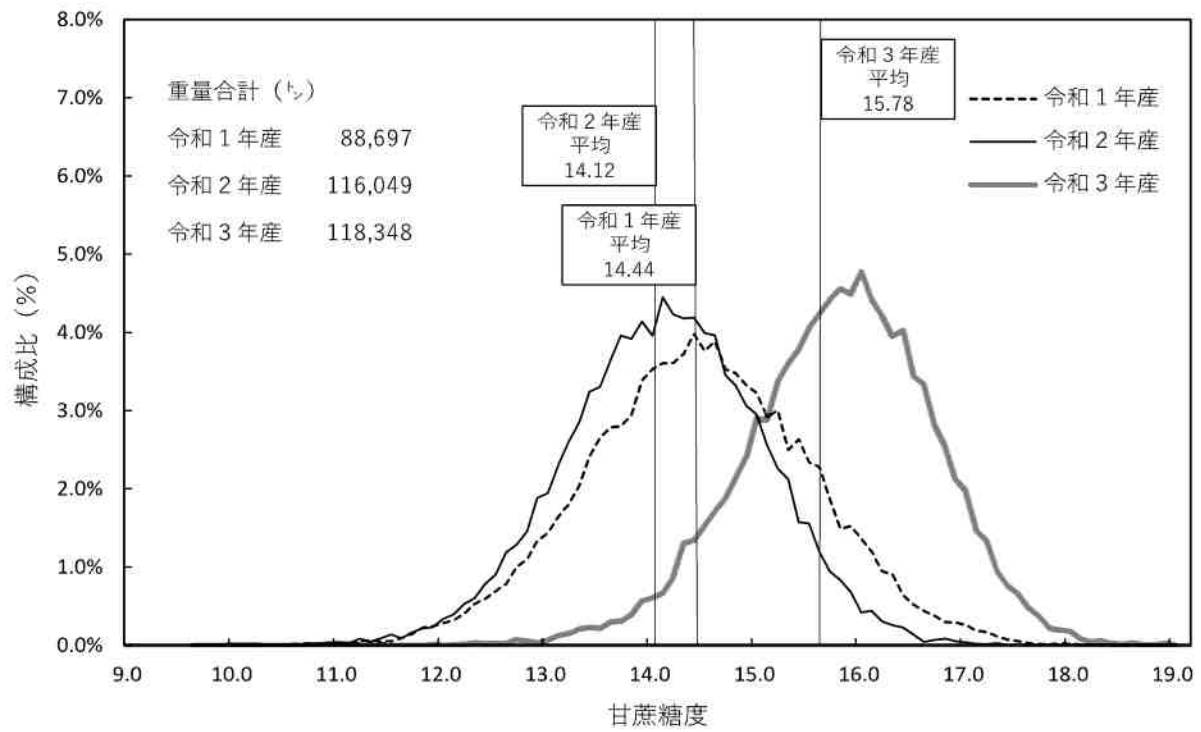
(北大東製糖地域)



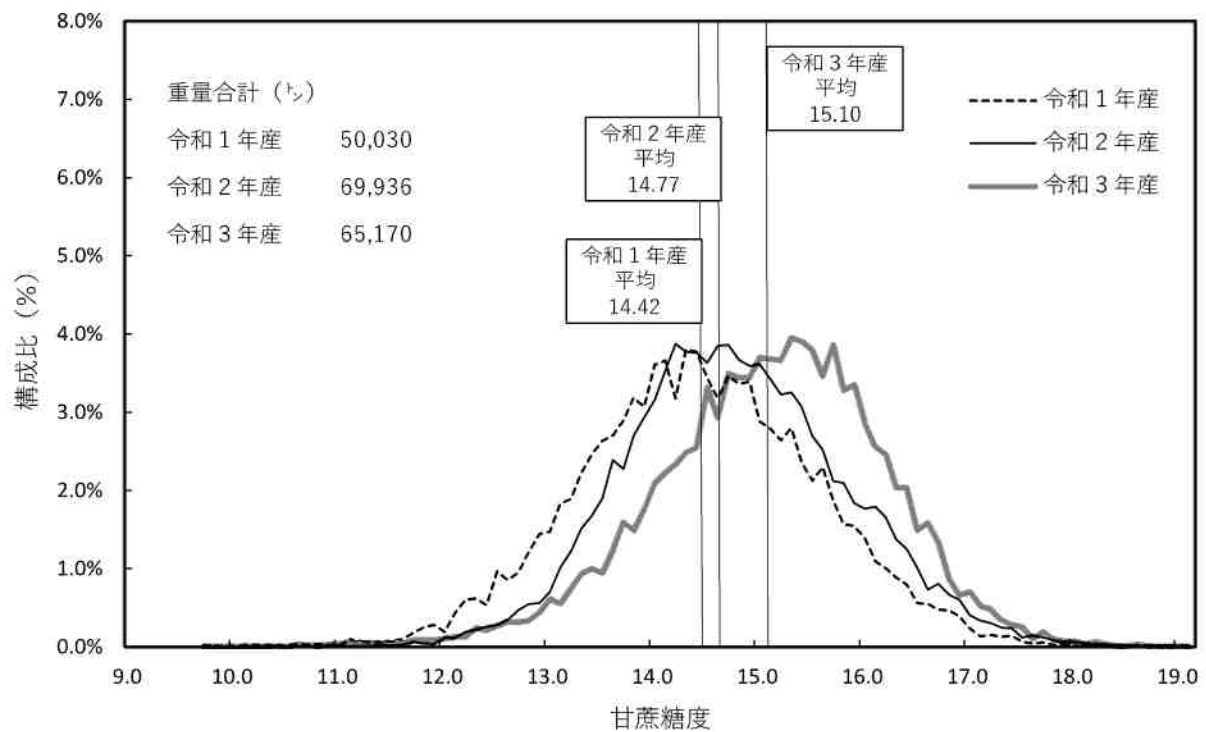
(沖縄製糖地域)



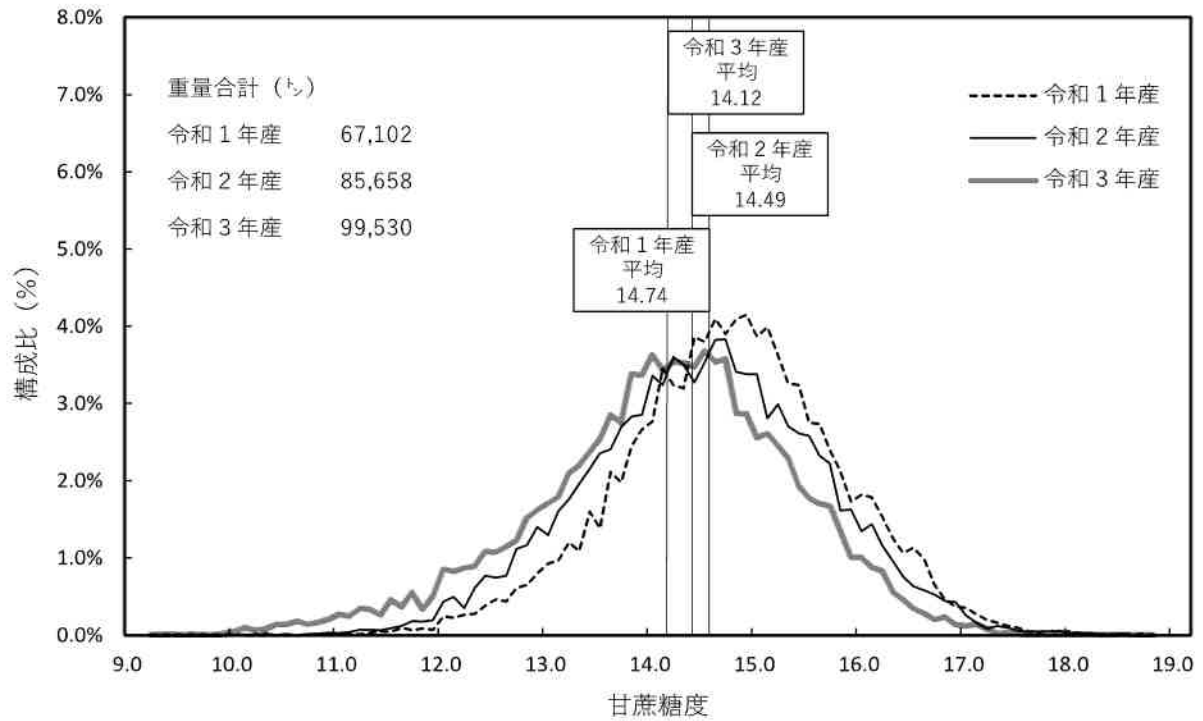
(宮古製糖 城辺工場地域)



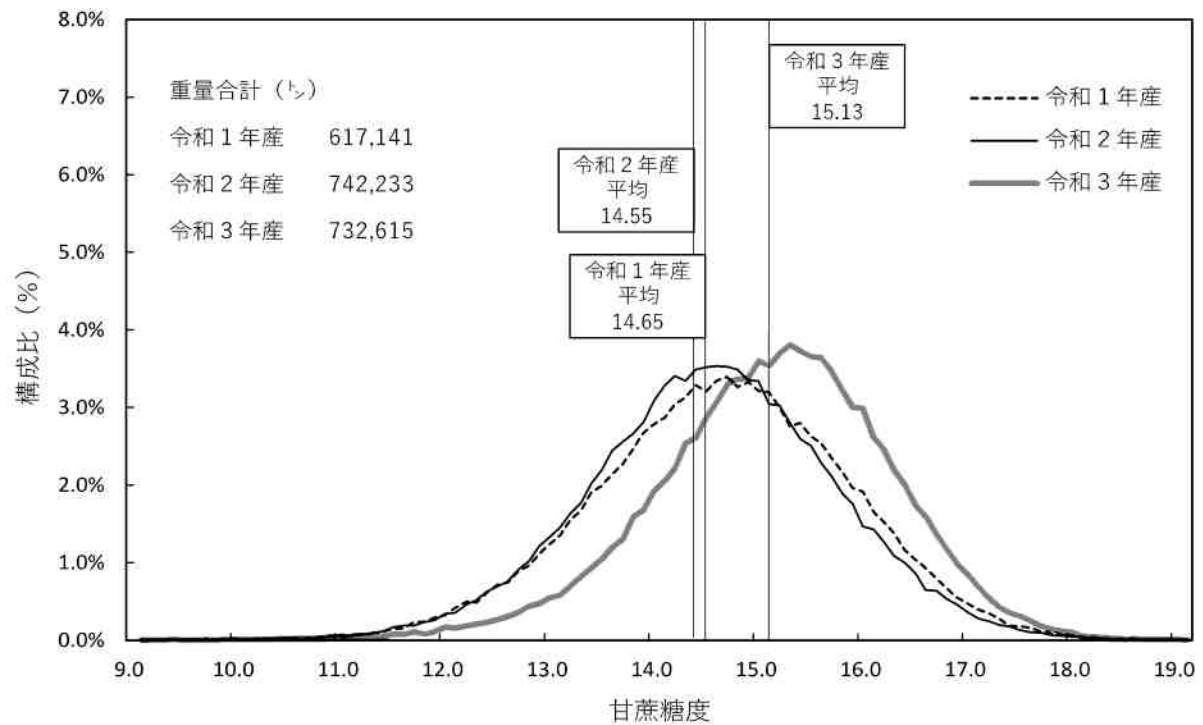
(宮古製糖 伊良部工場地域)



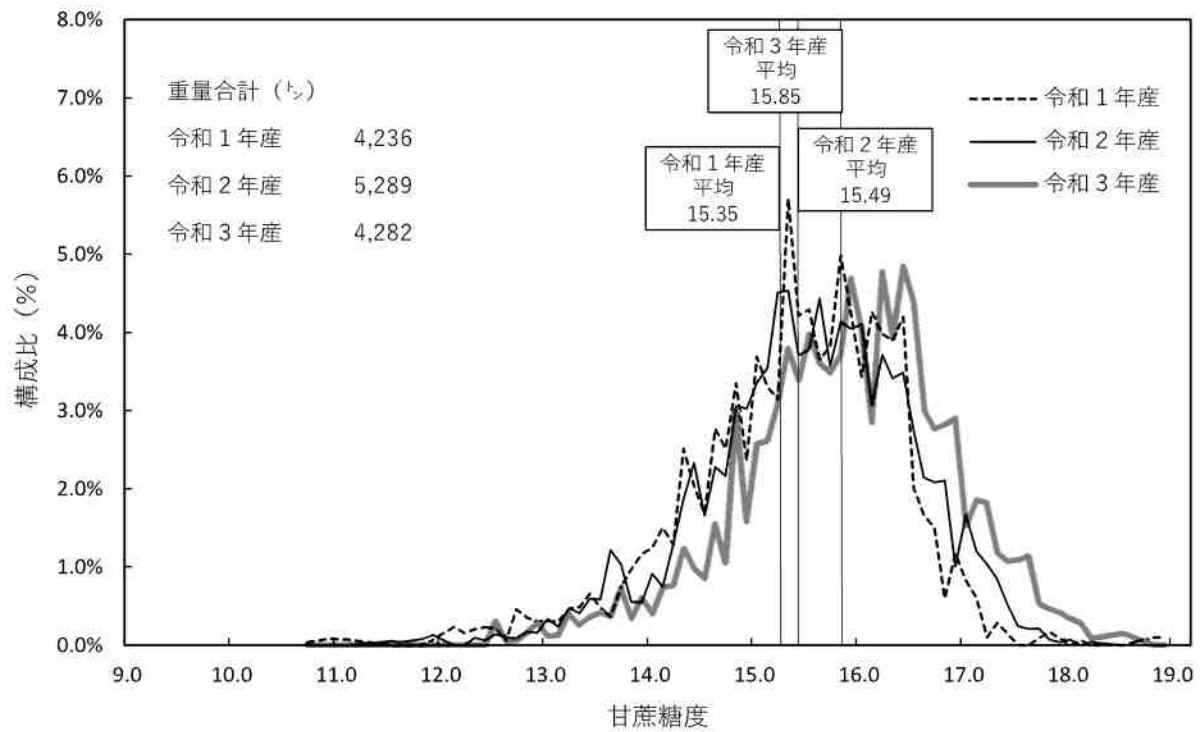
(石垣島製糖地域)



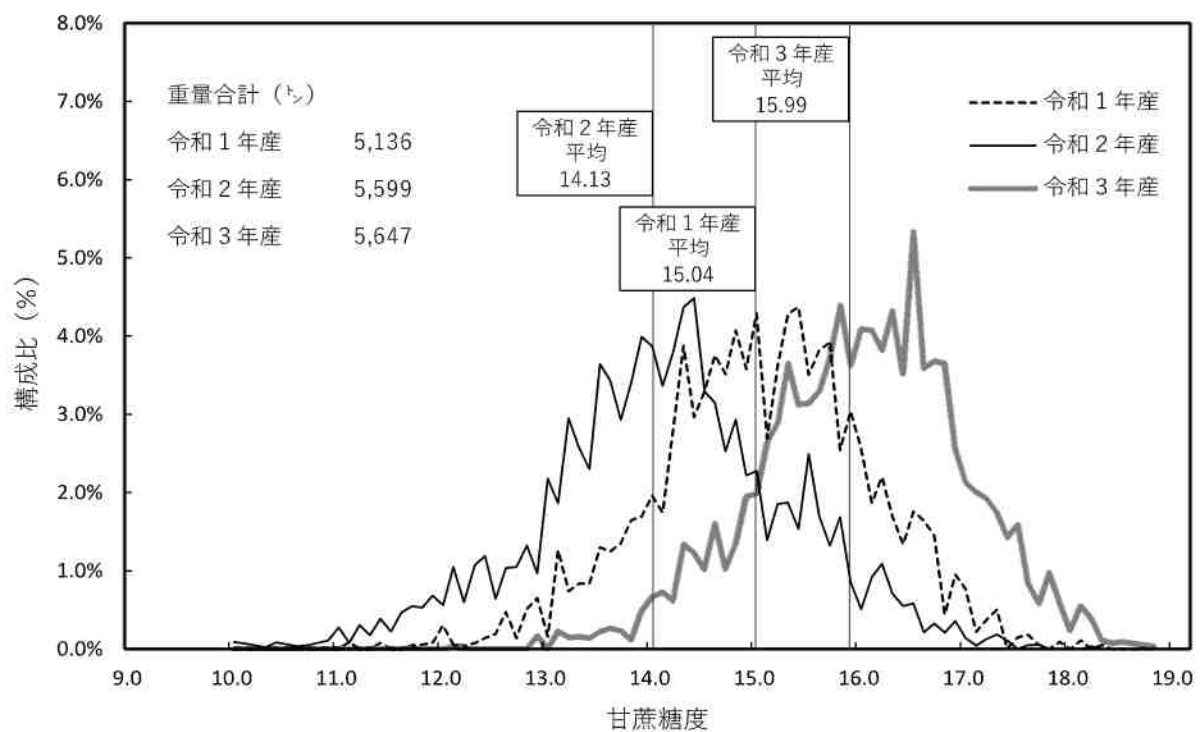
(分蜜糖地域)



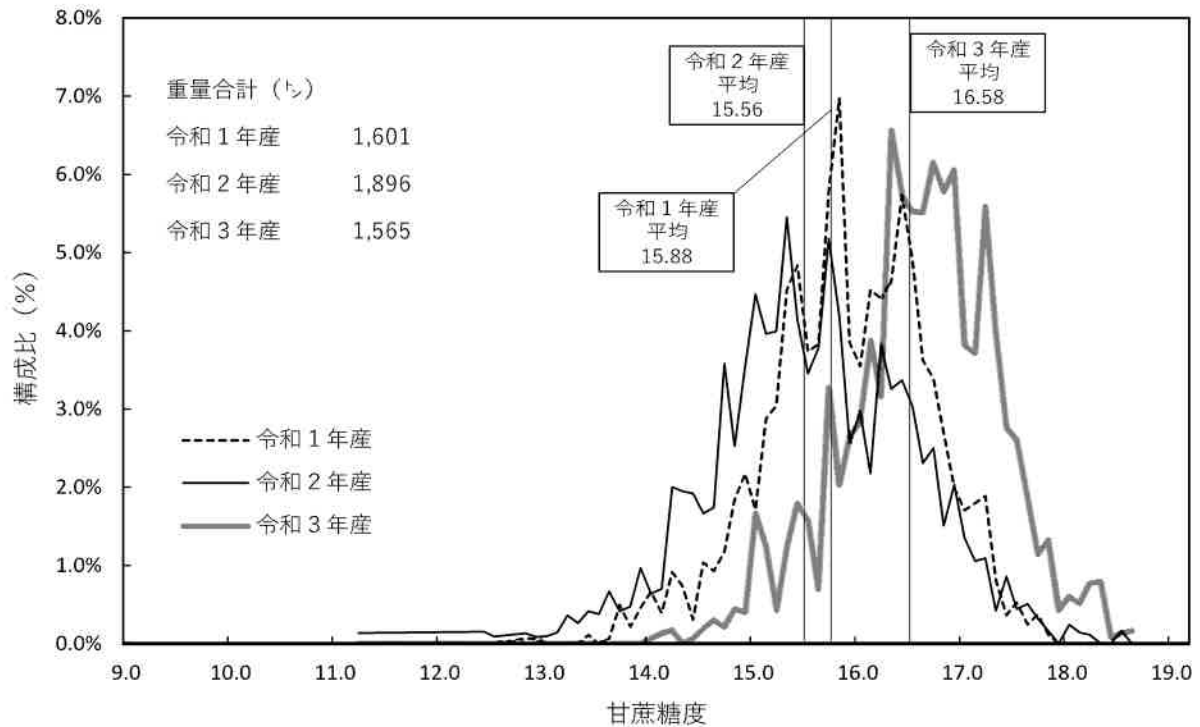
(沖縄農協 伊平屋支店工場地域)



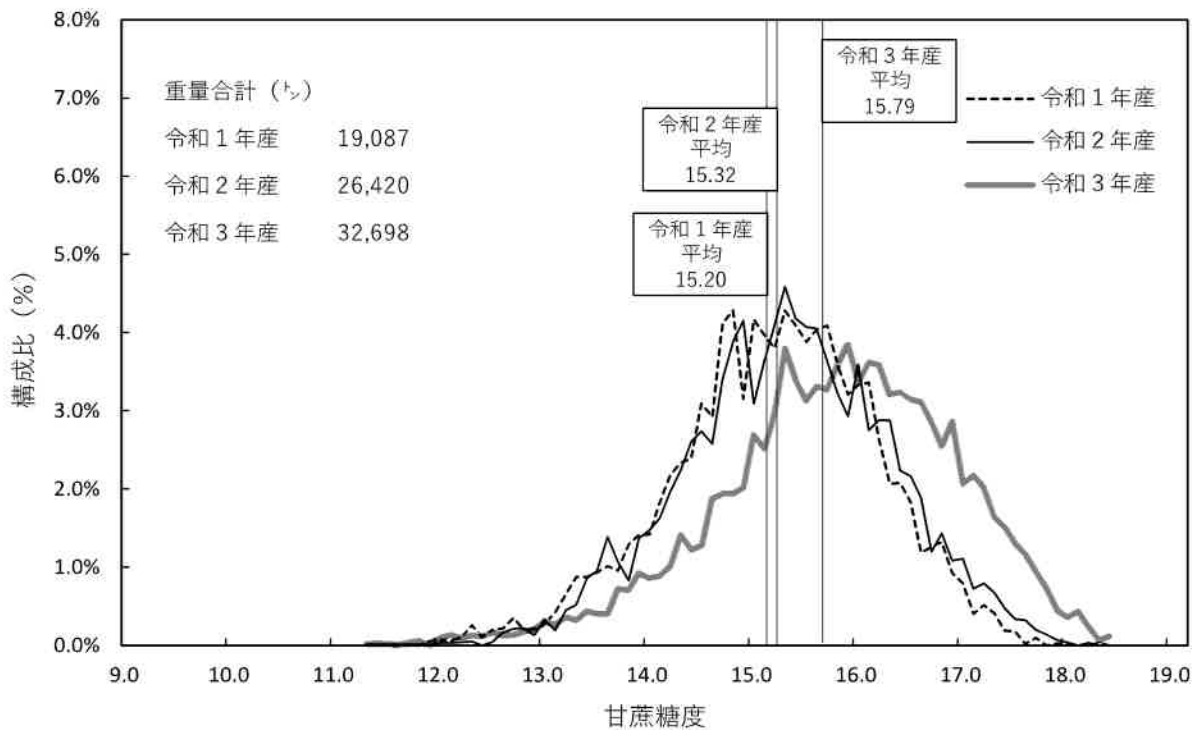
(沖縄農協 伊江支店工場地域)



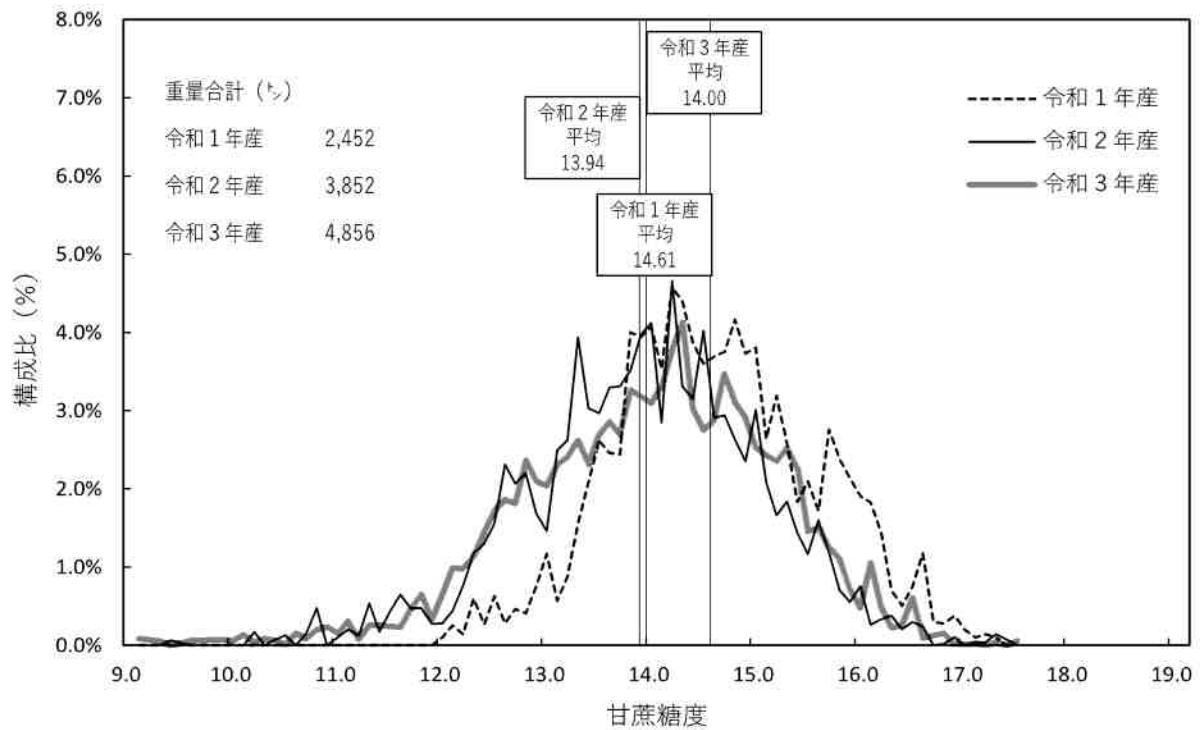
(沖縄農協 栗国支店工場地域)



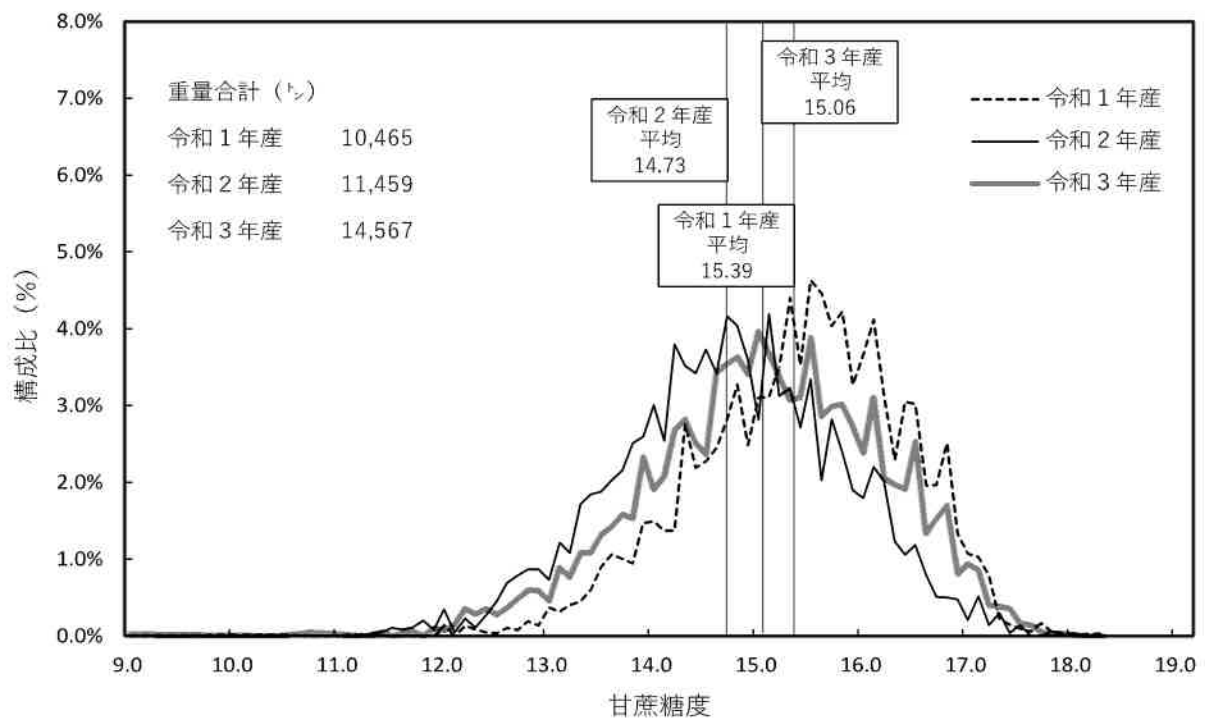
(宮古製糖 多良間工場地域)



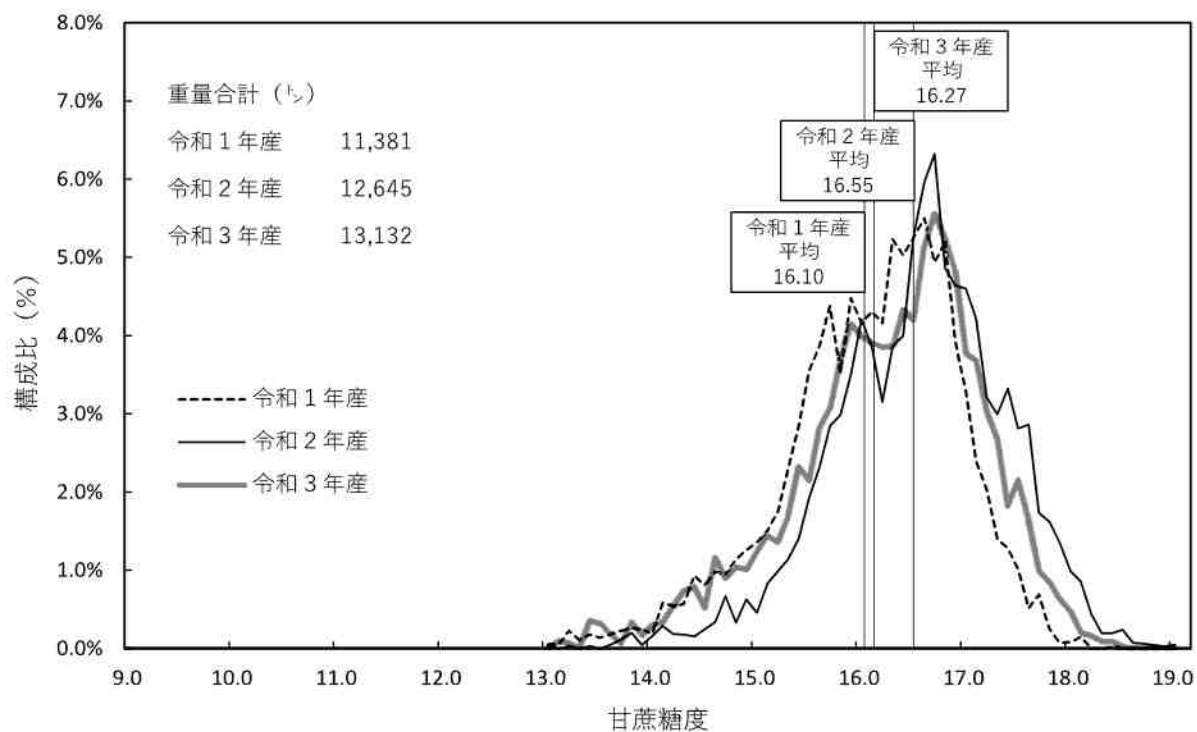
(沖縄農協 小浜製糖工場地域)



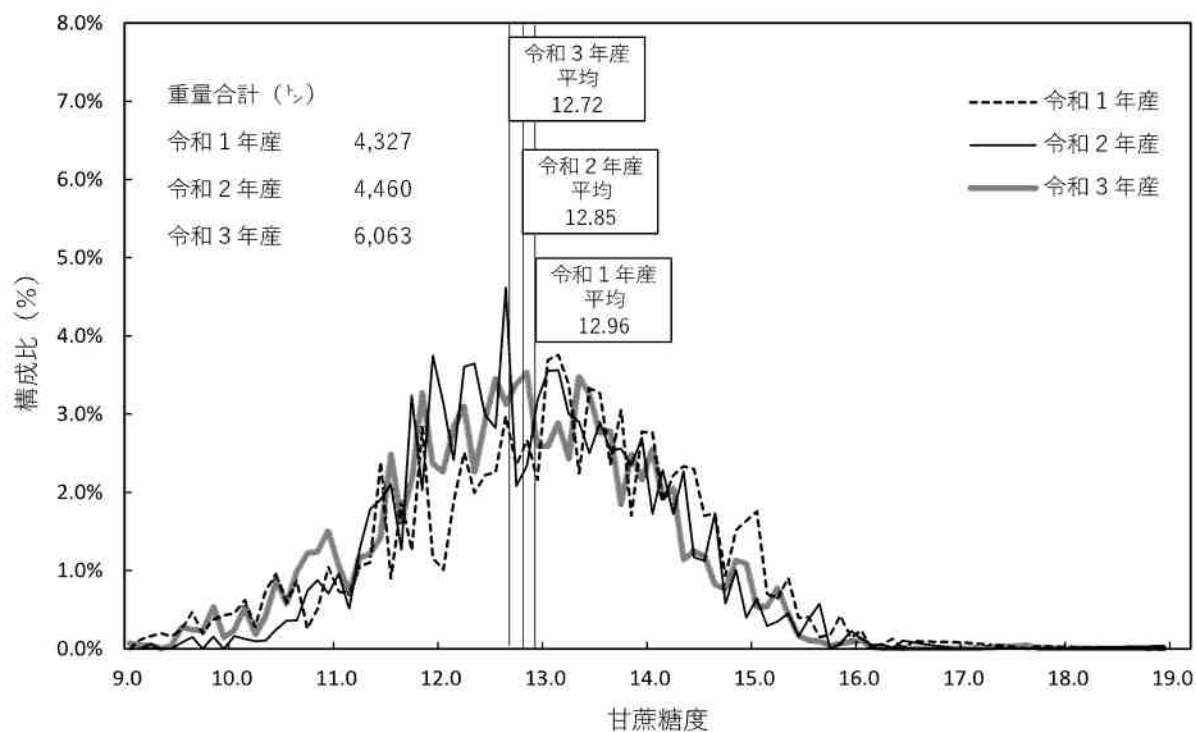
(西表糖業地域)



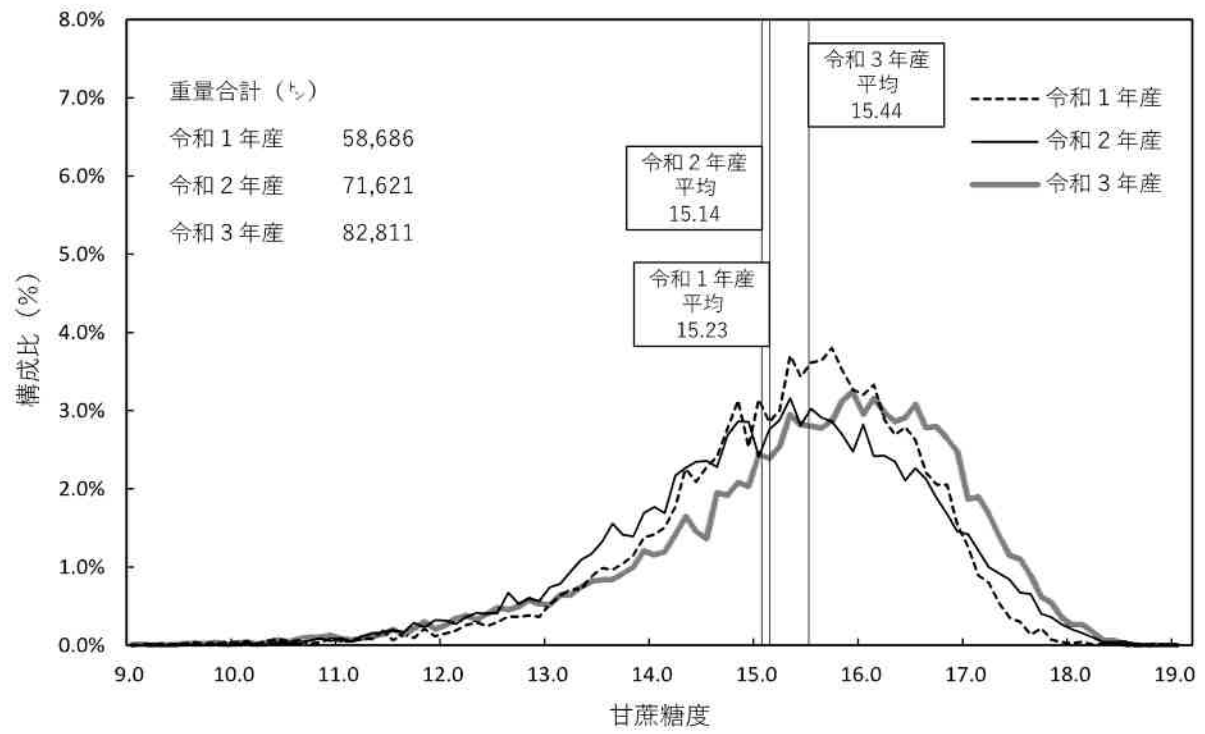
(波照間製糖地域)



(沖縄農協 与那国支店工場地域)



(含蜜糖地域)



V 市町村別の甘蔗糖度等の集計分析結果

1. 令和3年産 さとうきび品質の市町村別概況

| 市町村名 (地域名) | 生産量 (k g) | 平均 甘蔗 糖度 (度) | 平均 農家 手取額 (円/トン) | 13.0度以下 | | 13.1～13.6 | | 13.7～14.3 | | 14.4度以上 | |
|---------------|--------------|-----------------------|---------------------------|-------------|-----------|-------------|-----------|-------------|-----------|-------------|-----------|
| | | | | 数量 (k g) | 割合 (%) | 数量 (k g) | 割合 (%) | 数量 (k g) | 割合 (%) | 数量 (k g) | 割合 (%) |
| 国頭村 | 2,700,449 | 14.35 | 23,389 | 347,837 | 12.9% | 349,318 | 12.9% | 656,137 | 24.3% | 1,347,157 | 49.9% |
| 大宜味村 | 442,078 | 13.56 | 22,606 | 152,553 | 34.5% | 114,964 | 26.0% | 101,546 | 23.0% | 73,015 | 16.5% |
| 大東村 | 126,839 | 14.09 | 23,125 | 18,457 | 14.6% | 28,755 | 22.7% | 42,420 | 33.4% | 37,207 | 29.3% |
| 今帰仁村 | 4,822,237 | 14.88 | 23,913 | 124,572 | 2.6% | 254,205 | 5.3% | 949,641 | 19.7% | 3,493,819 | 72.5% |
| 本部町 | 1,973,101 | 15.25 | 24,412 | 34,984 | 1.8% | 99,447 | 5.0% | 252,624 | 12.8% | 1,586,046 | 80.4% |
| 名護市 | 13,177,017 | 14.29 | 23,303 | 1,585,569 | 12.0% | 1,717,168 | 13.0% | 3,588,965 | 27.2% | 6,285,315 | 47.7% |
| 恩納村 | 2,725,392 | 14.09 | 23,063 | 320,873 | 11.8% | 505,736 | 18.6% | 813,357 | 29.8% | 1,085,426 | 39.8% |
| 宜野座村 | 5,348,106 | 14.80 | 23,825 | 252,591 | 4.7% | 249,956 | 4.7% | 1,008,067 | 18.8% | 3,837,492 | 71.8% |
| 金武町 | 1,061,578 | 14.55 | 23,615 | 147,438 | 13.9% | 85,353 | 8.0% | 191,686 | 18.1% | 637,101 | 60.0% |
| (北部本島) | 32,376,797 | 14.51 | 23,535 | 2,984,874 | 9.2% | 3,404,902 | 10.5% | 7,604,443 | 23.5% | 18,382,578 | 56.8% |
| 伊江村★ | 5,647,410 | 15.99 | 25,413 | 11,210 | 0.2% | 64,590 | 1.1% | 235,990 | 4.2% | 5,335,620 | 94.5% |
| 伊平屋村★ | 4,282,090 | 15.85 | 25,221 | 42,340 | 1.0% | 82,680 | 1.9% | 206,370 | 4.8% | 3,950,700 | 92.3% |
| 伊是名村 | 25,236,572 | 14.75 | 23,781 | 1,018,441 | 4.0% | 1,973,050 | 7.8% | 5,255,583 | 20.8% | 16,989,498 | 67.3% |
| (北部離島) | 35,166,072 | 15.08 | 24,219 | 1,071,991 | 3.0% | 2,120,320 | 6.0% | 5,697,943 | 16.2% | 26,275,818 | 74.7% |
| (北部小計) | 67,542,869 | 14.81 | 23,891 | 4,056,865 | 6.0% | 5,525,222 | 8.2% | 13,302,386 | 19.7% | 44,658,396 | 66.1% |
| うるま市石川 | 1,509,661 | 14.47 | 23,483 | 138,884 | 9.2% | 129,552 | 8.6% | 429,475 | 28.4% | 811,750 | 53.8% |
| うるま市与那城 | 5,113,731 | 15.38 | 24,594 | 133,418 | 2.6% | 212,878 | 4.2% | 417,821 | 8.2% | 4,349,614 | 85.1% |
| うるま市勝連 | 991,533 | 14.79 | 23,862 | 52,339 | 5.3% | 106,130 | 10.7% | 166,699 | 16.8% | 666,365 | 67.2% |
| うるま市具志川 | 2,370,290 | 14.82 | 23,896 | 138,022 | 5.8% | 171,148 | 7.2% | 417,206 | 17.6% | 1,643,914 | 69.4% |
| 沖縄市 | 510,880 | 15.16 | 24,305 | 13,662 | 2.7% | 18,563 | 3.6% | 58,805 | 11.5% | 419,850 | 82.2% |
| 読谷村 | 7,455,796 | 15.16 | 24,282 | 123,269 | 1.7% | 321,891 | 4.3% | 975,689 | 13.1% | 6,034,947 | 80.9% |
| 嘉手納町 | 669,115 | 14.78 | 23,823 | 20,576 | 3.1% | 50,210 | 7.5% | 153,960 | 23.0% | 444,369 | 66.4% |
| 北谷町 | 12,812 | 15.10 | 24,106 | 0 | 0.0% | 0 | 0.0% | 0 | 0.0% | 12,812 | 100.0% |
| 北中城村 | 468,791 | 14.72 | 23,802 | 30,258 | 6.5% | 58,461 | 12.5% | 85,754 | 18.3% | 294,318 | 62.8% |
| 中城村 | 2,354,217 | 15.07 | 24,183 | 54,571 | 2.3% | 144,252 | 6.1% | 302,530 | 12.9% | 1,852,864 | 78.7% |
| 宜野湾市 | 77,068 | 15.14 | 24,319 | 4,425 | 5.7% | 0 | 0.0% | 22,769 | 29.5% | 49,874 | 64.7% |
| 西原町 | 1,566,269 | 15.00 | 24,101 | 50,206 | 3.2% | 95,142 | 6.1% | 206,618 | 13.2% | 1,214,303 | 77.5% |
| 浦添市 | 98,150 | 15.06 | 24,165 | 0 | 0.0% | 4,075 | 4.2% | 15,056 | 15.3% | 79,019 | 80.5% |
| (中部小計) | 23,198,313 | 15.07 | 24,196 | 759,630 | 3.3% | 1,312,302 | 5.7% | 3,252,382 | 14.0% | 17,873,999 | 77.0% |
| 那覇市 | 28,424 | 15.28 | 24,537 | 1,365 | 4.8% | 3,990 | 14.0% | 0 | 0.0% | 23,069 | 81.2% |
| 豊見城市 | 1,321,389 | 15.29 | 24,524 | 39,232 | 3.0% | 109,929 | 8.3% | 115,946 | 8.8% | 1,056,282 | 79.9% |
| 糸満市 | 23,034,847 | 15.29 | 24,475 | 511,432 | 2.2% | 884,791 | 3.8% | 2,645,839 | 11.5% | 18,992,785 | 82.5% |
| 八重瀬町東風平 | 14,471,712 | 15.23 | 24,390 | 284,722 | 2.0% | 564,273 | 3.9% | 1,738,521 | 12.0% | 11,884,196 | 82.1% |
| 八重瀬町具志頭 | 7,284,936 | 15.00 | 24,129 | 371,344 | 5.1% | 465,313 | 6.4% | 1,117,534 | 15.3% | 5,330,745 | 73.2% |
| 南城市玉城 | 8,921,429 | 15.05 | 24,165 | 214,214 | 2.4% | 579,638 | 6.5% | 1,272,749 | 14.3% | 6,854,828 | 76.8% |
| 南城市念 | 1,021,948 | 14.73 | 23,781 | 44,947 | 4.4% | 113,634 | 11.1% | 162,762 | 15.9% | 700,605 | 68.6% |
| 南城市佐敷 | 3,220,391 | 14.82 | 23,890 | 150,507 | 4.7% | 264,940 | 8.2% | 548,944 | 17.0% | 2,256,000 | 70.1% |
| 南城市大里 | 3,852,100 | 14.82 | 23,908 | 217,850 | 5.7% | 381,001 | 9.9% | 686,233 | 17.8% | 2,567,016 | 66.6% |
| 与那原町 | 203,761 | 14.70 | 23,702 | 5,141 | 2.5% | 14,027 | 6.9% | 68,165 | 33.5% | 116,428 | 57.1% |
| 南風原町 | 2,886,003 | 15.15 | 24,290 | 53,813 | 1.9% | 155,055 | 5.4% | 410,105 | 14.2% | 2,267,030 | 78.6% |
| (南部本島) | 66,246,940 | 15.15 | 24,295 | 1,894,567 | 2.9% | 3,536,591 | 5.3% | 8,766,798 | 13.2% | 52,048,984 | 78.6% |
| 久米島町 | 50,573,177 | 15.24 | 24,395 | 963,278 | 1.9% | 2,179,885 | 4.3% | 6,443,331 | 12.7% | 40,986,683 | 81.0% |
| 粟国村★ | 1,564,946 | 16.58 | 26,225 | 0 | 0.0% | 0 | 0.0% | 5,699 | 0.4% | 1,559,247 | 99.6% |
| 南大東村 | 81,968,393 | 15.38 | 24,551 | 527,113 | 0.6% | 1,514,561 | 1.8% | 6,942,988 | 8.5% | 72,983,731 | 89.0% |
| 北大東村 | 23,176,278 | 14.74 | 23,772 | 831,007 | 3.6% | 1,869,412 | 8.1% | 5,042,347 | 21.8% | 15,433,512 | 66.6% |
| (南部離島) | 157,282,794 | 15.25 | 24,403 | 2,321,398 | 1.5% | 5,563,858 | 3.5% | 18,434,365 | 11.7% | 130,963,173 | 83.3% |
| (南部小計) | 223,529,734 | 15.22 | 24,371 | 4,215,965 | 1.9% | 9,100,449 | 4.1% | 27,201,163 | 12.2% | 183,012,157 | 81.9% |
| (沖縄計) | 314,270,916 | 15.12 | 24,255 | 9,032,460 | 2.9% | 15,937,973 | 5.1% | 43,755,931 | 13.9% | 245,544,552 | 78.1% |
| 宮古島市平良 | 86,318,619 | 15.37 | 24,553 | 855,157 | 1.0% | 2,597,052 | 3.0% | 9,499,294 | 11.0% | 73,367,116 | 85.0% |
| 宮古島市城辺 | 98,250,986 | 15.72 | 25,021 | 320,844 | 0.3% | 1,262,814 | 1.3% | 5,249,985 | 5.3% | 91,417,343 | 93.0% |
| 宮古島市下地 | 45,279,624 | 15.40 | 24,588 | 336,569 | 0.7% | 1,135,449 | 2.5% | 5,022,846 | 11.1% | 38,784,760 | 85.7% |
| 宮古島市上野 | 35,289,290 | 15.77 | 25,098 | 196,945 | 0.6% | 594,080 | 1.7% | 1,725,582 | 4.9% | 32,772,683 | 92.9% |
| (宮古本島) | 265,138,519 | 15.56 | 24,805 | 1,709,515 | 0.6% | 5,589,395 | 2.1% | 21,497,707 | 8.1% | 236,341,902 | 89.1% |
| 宮古島市伊良部 | 65,170,376 | 15.10 | 24,233 | 2,424,088 | 3.7% | 3,510,596 | 5.4% | 9,104,249 | 14.0% | 50,131,443 | 76.9% |
| 多良間村★ | 32,697,585 | 15.79 | 25,162 | 593,364 | 1.8% | 713,836 | 2.2% | 2,131,274 | 6.5% | 29,259,111 | 89.5% |
| (宮古離島) | 97,867,961 | 15.33 | 24,544 | 3,017,452 | 3.1% | 4,224,432 | 4.3% | 11,235,523 | 11.5% | 79,390,554 | 81.1% |
| (宮古小計) | 363,006,480 | 15.49 | 24,735 | 4,726,967 | 1.3% | 9,813,827 | 2.7% | 32,733,230 | 9.0% | 315,732,456 | 87.0% |
| 石垣市 | 99,529,540 | 14.12 | 23,114 | 17,722,435 | 17.8% | 13,785,860 | 13.9% | 23,515,890 | 23.6% | 44,505,355 | 44.7% |
| (八重山本島) | 99,529,540 | 14.12 | 23,114 | 17,722,435 | 17.8% | 13,785,860 | 13.9% | 23,515,890 | 23.6% | 44,505,355 | 44.7% |
| 竹富町★ | 32,555,595 | 15.39 | 24,666 | 1,672,077 | 5.1% | 1,826,008 | 5.6% | 3,638,877 | 11.2% | 25,418,633 | 78.1% |
| 与那国町★ | 6,063,121 | 12.72 | 21,628 | 3,580,001 | 59.0% | 1,064,978 | 17.6% | 858,283 | 14.2% | 559,859 | 9.2% |
| (八重山離島) | 38,618,716 | 14.97 | 24,189 | 5,252,078 | 13.6% | 2,890,986 | 7.5% | 4,497,160 | 11.6% | 25,978,492 | 67.3% |
| (八重山小計) | 138,148,256 | 14.35 | 23,415 | 22,974,513 | 16.6% | 16,676,846 | 12.1% | 28,013,050 | 20.3% | 70,483,847 | 51.0% |
| (全県計) | 815,425,652 | 15.16 | 24,326 | 36,733,940 | 4.5% | 42,428,646 | 5.2% | 104,502,211 | 12.8% | 631,760,855 | 77.5% |

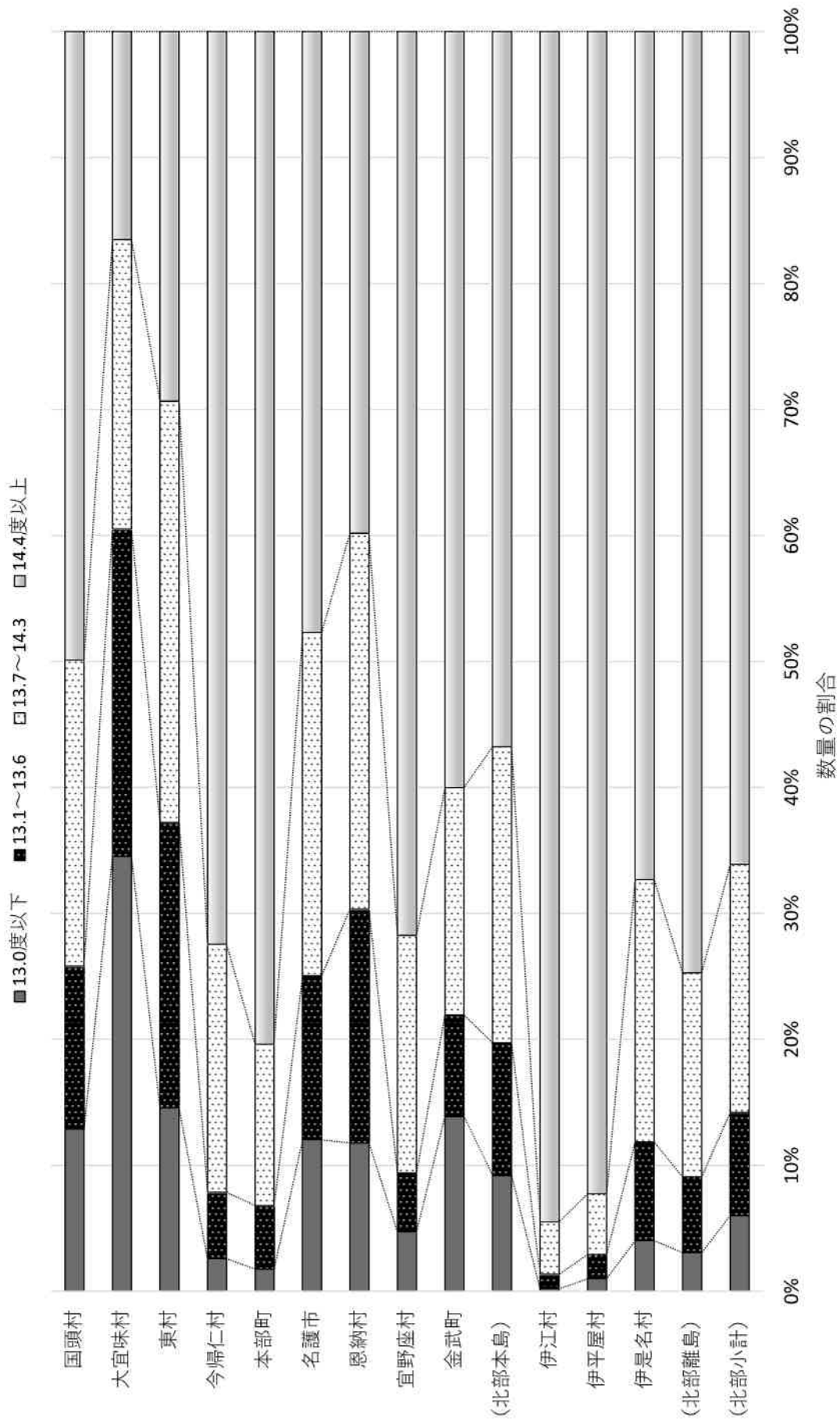
注1：比率については四捨五入の関係で合計が100%にならない場合がある。

注2：平均農家手取額は、糖度別数量と買入価格から加重平均で算出した（甘味資源作物交付金・生産対策費を含む）。

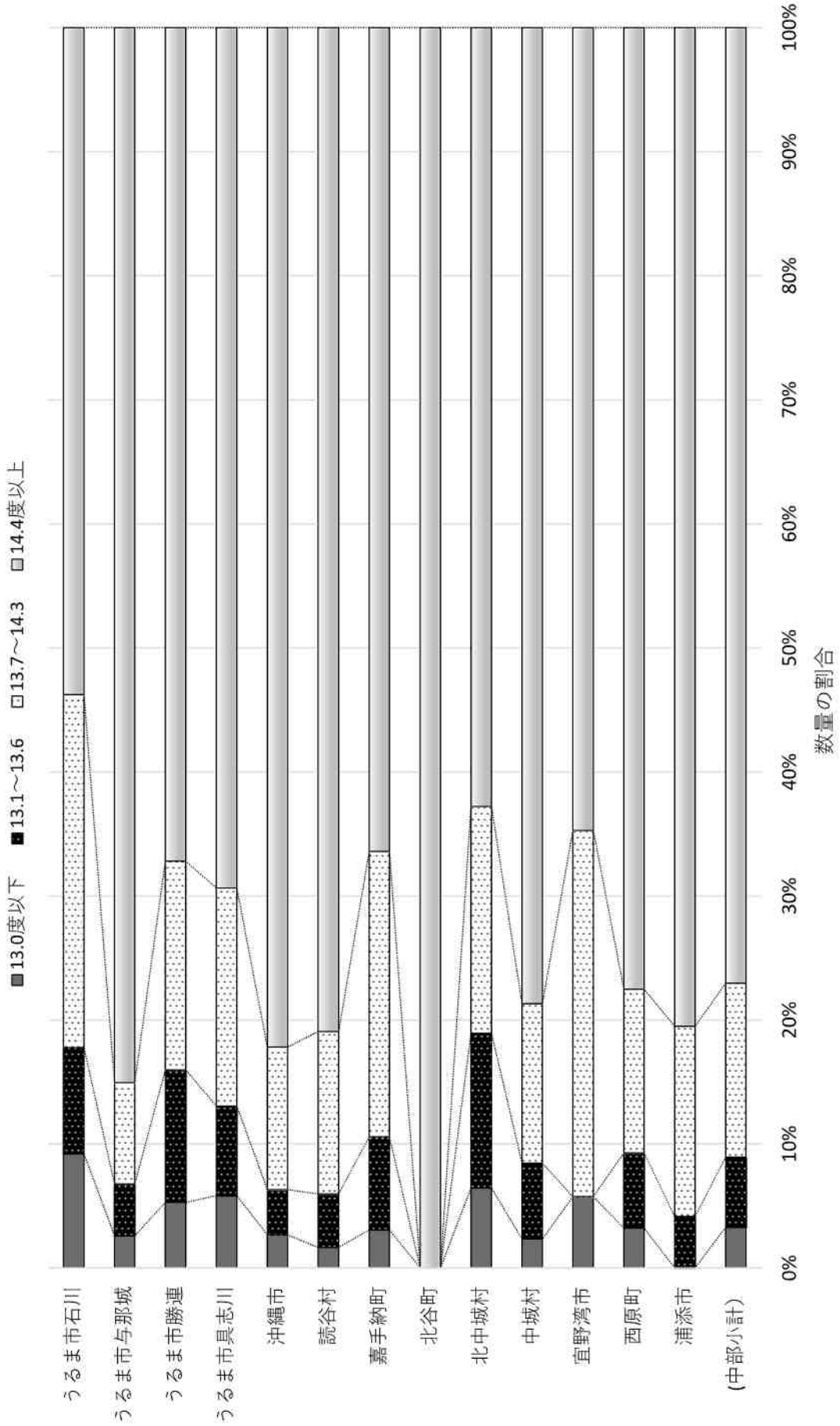
注3：★印は、含蜜糖地域の市町村である。

注4：一部地域は、ラウンドのため計が行政の数字と一致しない場合がある。

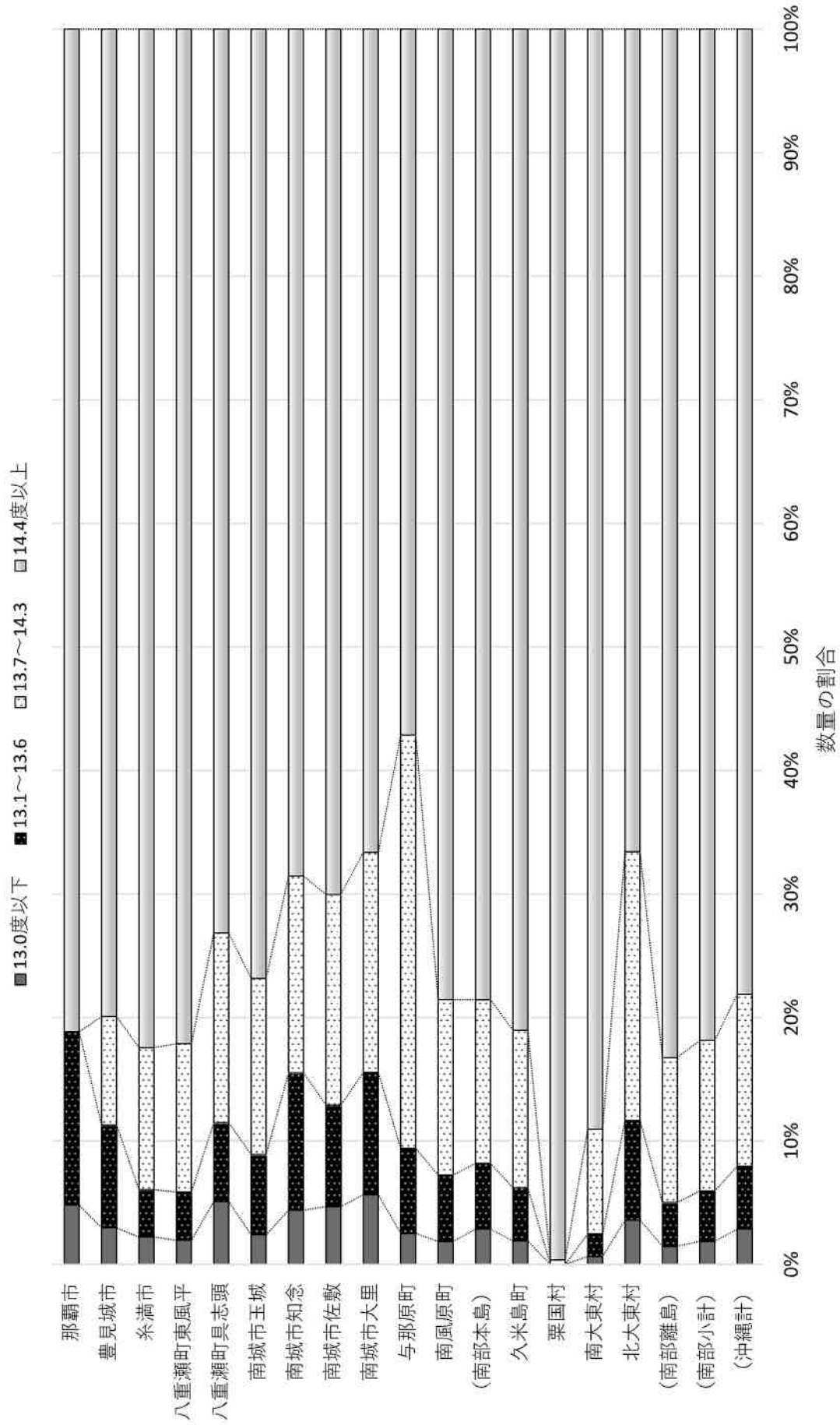
2. 市町村別甘蔗糖度区別割合 (北部地域)



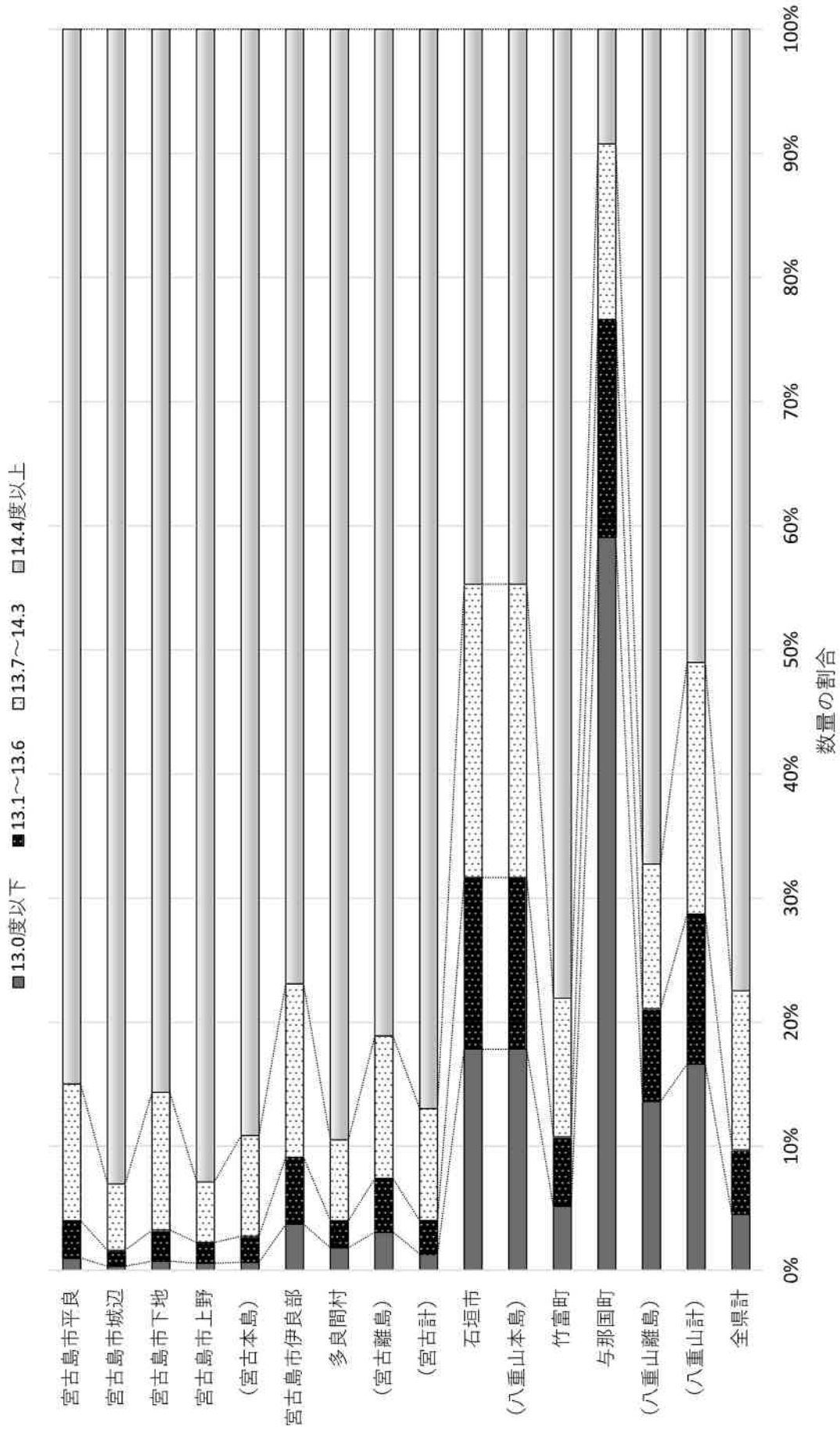
市町村別甘蔗糖度区別割合 (中部地域)



市町村別甘蔗糖度区別割合 (南部地域)



市町村別甘蔗糖度区別割合 (先島地域)



3. 令和3年産 さとうきび品質の過去との比較 (市町村別生産量)

| 市町村名 (地域名) | 令和1年 A (kg) | 令和2年 B (kg) | 令和3年 C (kg) | 令和1年 との対比 (C) / (A) (%) | 令和2年 との対比 (C) / (B) (%) |
|---------------|-------------------|-------------------|-------------------|----------------------------------|----------------------------------|
| 国頭村 | 2,242,002 | 2,833,705 | 2,700,449 | 20.4 | △ 4.7 |
| 大宜味村 | 381,088 | 376,213 | 442,078 | 16.0 | 17.5 |
| 東村 | 181,553 | 95,541 | 126,839 | △ 30.1 | 32.8 |
| 今帰仁村 | 4,147,822 | 5,001,407 | 4,822,237 | 16.3 | △ 3.6 |
| 本部町 | 2,024,880 | 2,262,084 | 1,973,101 | △ 2.6 | △ 12.8 |
| 名護市 | 11,704,920 | 12,970,192 | 13,177,017 | 12.6 | 1.6 |
| 恩納村 | 2,741,540 | 2,778,322 | 2,725,392 | △ 0.6 | △ 1.9 |
| 宜野座村 | 4,042,756 | 4,976,086 | 5,348,106 | 32.3 | 7.5 |
| 金武町 | 890,237 | 997,686 | 1,061,578 | 19.2 | 6.4 |
| (北部本島) | 28,356,798 | 32,291,236 | 32,376,797 | 14.2 | 0.3 |
| 伊江村★ | 5,135,600 | 5,598,800 | 5,647,410 | 10.0 | 0.9 |
| 伊平屋村★ | 4,236,450 | 5,288,690 | 4,282,090 | 1.1 | △ 19.0 |
| 伊是名村 | 17,950,035 | 21,332,785 | 25,236,572 | 40.6 | 18.3 |
| (北部離島) | 27,322,085 | 32,220,275 | 35,166,072 | 28.7 | 9.1 |
| (北部小計) | 55,678,883 | 64,511,511 | 67,542,869 | 21.3 | 4.7 |
| うるま市石川 | 1,603,459 | 1,551,665 | 1,509,661 | △ 5.8 | △ 2.7 |
| うるま市与那城 | 3,929,972 | 5,488,195 | 5,113,731 | 30.1 | △ 6.8 |
| うるま市勝連 | 810,882 | 961,201 | 991,533 | 22.3 | 3.2 |
| うるま市具志川 | 1,925,752 | 2,267,046 | 2,370,290 | 23.1 | 4.6 |
| 沖繩市 | 556,572 | 681,704 | 510,880 | △ 8.2 | △ 25.1 |
| 読谷村 | 6,213,582 | 7,190,772 | 7,455,796 | 20.0 | 3.7 |
| 高手納町 | 474,692 | 607,093 | 669,115 | 41.0 | 10.2 |
| 北谷町 | 14,266 | 19,517 | 12,812 | △ 10.2 | △ 34.4 |
| 北中城村 | 381,387 | 460,441 | 468,791 | 22.9 | 1.8 |
| 中城村 | 2,009,802 | 2,336,371 | 2,354,217 | 17.1 | 0.8 |
| 宜野湾市 | 61,958 | 75,100 | 77,068 | 24.4 | 2.6 |
| 西原町 | 1,749,912 | 1,891,478 | 1,566,269 | △ 10.5 | △ 17.2 |
| 浦添市 | 110,027 | 128,392 | 98,150 | △ 10.8 | △ 23.6 |
| (中部小計) | 19,842,263 | 23,658,975 | 23,198,313 | 16.9 | △ 1.9 |
| 那覇市 | 43,483 | 56,743 | 28,424 | △ 34.6 | △ 49.9 |
| 豊見城市 | 1,100,973 | 1,299,564 | 1,321,389 | 20.0 | 1.7 |
| 糸満市 | 18,566,617 | 23,095,661 | 23,034,847 | 24.1 | △ 0.3 |
| 八重瀬町東風平 | 12,773,694 | 15,354,896 | 14,471,712 | 13.3 | △ 5.8 |
| 八重瀬町具志川 | 6,398,513 | 7,782,806 | 7,284,936 | 13.9 | △ 6.4 |
| 南城市玉城 | 8,016,516 | 9,244,618 | 8,921,429 | 11.3 | △ 3.5 |
| 南城市知念 | 842,896 | 1,193,688 | 1,021,948 | 21.2 | △ 14.4 |
| 南城市佐敷 | 3,317,087 | 3,672,796 | 3,220,391 | △ 2.9 | △ 12.3 |
| 南城市大里 | 3,624,232 | 4,249,584 | 3,852,100 | 6.3 | △ 9.4 |
| 与那原町 | 166,816 | 209,474 | 203,761 | 22.1 | △ 2.7 |
| 南風原町 | 2,831,783 | 3,149,874 | 2,886,003 | 1.9 | △ 8.4 |
| (南部本島) | 57,682,610 | 69,309,704 | 66,246,940 | 14.8 | △ 4.4 |
| 久米島町 | 46,937,907 | 49,164,271 | 50,573,177 | 7.7 | 2.9 |
| 粟国村★ | 1,601,231 | 1,896,477 | 1,564,946 | △ 2.3 | △ 17.5 |
| 南大東村 | 103,820,256 | 105,997,956 | 81,968,393 | △ 21.0 | △ 22.7 |
| 北大東村 | 28,942,347 | 27,724,798 | 23,176,278 | △ 19.9 | △ 16.4 |
| (南部離島) | 181,301,741 | 184,783,502 | 157,282,794 | △ 13.2 | △ 14.9 |
| (南部小計) | 238,984,351 | 254,093,206 | 223,529,734 | △ 6.5 | △ 12.0 |
| (沖繩計) | 314,505,497 | 342,263,692 | 314,270,916 | △ 0.1 | △ 8.2 |

| 市町村名 (地域名) | 令和1年 A (kg) | 令和2年 B (kg) | 令和3年 C (kg) | 令和1年 との対比 (C) / (A) (%) | 令和2年 との対比 (C) / (B) (%) |
|---------------|-------------------|-------------------|-------------------|----------------------------------|----------------------------------|
| 宮古島市平良 | 65,109,922 | 86,113,153 | 86,318,619 | 32.6 | 0.2 |
| 宮古島市城辺 | 76,970,967 | 99,988,090 | 98,250,986 | 27.6 | △ 1.7 |
| 宮古島市下地 | 30,965,467 | 39,610,368 | 45,279,624 | 46.2 | 14.3 |
| 宮古島市上野 | 23,430,451 | 31,447,174 | 35,289,290 | 50.6 | 12.2 |
| (宮古本島) | 196,476,807 | 257,158,785 | 265,138,519 | 34.9 | 3.1 |
| 宮古島市伊良部 | 50,029,945 | 69,936,189 | 65,170,376 | 30.3 | △ 6.8 |
| 多良間村★ | 19,087,004 | 26,420,462 | 32,697,585 | 71.3 | 23.8 |
| (宮古離島) | 69,116,949 | 96,356,651 | 97,867,961 | 41.6 | 1.6 |
| (宮古計) | 265,593,756 | 353,515,436 | 363,006,480 | 36.7 | 2.7 |
| 石垣市 | 67,101,860 | 85,657,875 | 99,529,540 | 48.3 | 16.2 |
| (八重山本島) | 67,101,860 | 85,657,875 | 99,529,540 | 48.3 | 16.2 |
| 竹富町★ | 24,298,021 | 27,956,702 | 32,555,595 | 34.0 | 16.5 |
| 与那国町★ | 4,327,457 | 4,459,620 | 6,063,121 | 40.1 | 36.0 |
| (八重山離島) | 28,625,478 | 32,416,322 | 38,618,716 | 34.9 | 19.1 |
| (八重山計) | 95,727,338 | 118,074,197 | 138,148,256 | 44.3 | 17.0 |

| 市町村名 (地域名) | 令和1年 A (kg) | 令和2年 B (kg) | 令和3年 C (kg) | 令和1年 との対比 (C) / (A) (%) | 令和2年 との対比 (C) / (B) (%) |
|---------------|-------------------|-------------------|-------------------|----------------------------------|----------------------------------|
| 全県計 | 675,826,591 | 813,853,325 | 815,425,652 | 20.7 | 0.2 |

注1：★印は、含蜜糖地域の市町村である。

注2：一部地域は、ラウンドのため計が行政の数字と一致しない場合がある。

4. 令和3年産 さとうきび品質の過去との比較 (市町村別平均甘蔗糖度)

| 市町村名 (地域名) | 令和1年 A (度) | 令和2年 B (度) | 令和3年 C (度) | 令和1年 との差 (C) - (A) (度) | 令和2年 との差 (C) - (B) (度) | 3ヶ年 平均 甘蔗 糖度 |
|---------------|------------------|------------------|------------------|---------------------------------|---------------------------------|-----------------------|
| 国頭村 | 14.59 | 13.91 | 14.35 | △ 0.23 | 0.44 | 14.26 |
| 大宜味村 | 13.54 | 13.60 | 13.56 | 0.02 | △ 0.04 | 13.57 |
| 東村 | 14.48 | 14.94 | 14.09 | △ 0.39 | △ 0.85 | 14.47 |
| 今帰仁村 | 14.74 | 14.46 | 14.88 | 0.14 | 0.42 | 14.69 |
| 本部町 | 14.63 | 14.63 | 15.25 | 0.62 | 0.62 | 14.83 |
| 名護市 | 14.41 | 14.17 | 14.29 | △ 0.11 | 0.13 | 14.29 |
| 恩納村 | 14.26 | 13.94 | 14.09 | △ 0.17 | 0.15 | 14.10 |
| 宜野座村 | 14.75 | 14.96 | 14.80 | 0.05 | △ 0.16 | 14.84 |
| 金武町 | 14.32 | 14.27 | 14.55 | 0.22 | 0.27 | 14.38 |
| (北部本島) | 14.51 | 14.32 | 14.51 | 0.00 | 0.18 | 14.44 |
| 伊江村★ | 15.04 | 14.13 | 15.99 | 0.96 | 1.86 | 15.06 |
| 伊平屋村★ | 15.35 | 15.49 | 15.85 | 0.49 | 0.35 | 15.56 |
| 伊是名村 | 15.08 | 14.98 | 14.75 | △ 0.33 | △ 0.23 | 14.92 |
| (北部離島) | 15.11 | 14.91 | 15.08 | △ 0.03 | 0.17 | 15.03 |
| (北部小計) | 14.80 | 14.62 | 14.81 | 0.00 | 0.19 | 14.74 |
| うるま市石川 | 14.36 | 14.31 | 14.47 | 0.10 | 0.16 | 14.38 |
| うるま市与那城 | 15.34 | 15.12 | 15.38 | 0.03 | 0.26 | 15.27 |
| うるま市勝連 | 15.04 | 14.93 | 14.79 | △ 0.25 | △ 0.13 | 14.91 |
| うるま市具志川 | 14.80 | 14.86 | 14.82 | 0.03 | △ 0.03 | 14.83 |
| 沖縄市 | 15.20 | 14.91 | 15.16 | △ 0.04 | 0.26 | 15.08 |
| 読谷村 | 15.25 | 14.86 | 15.16 | △ 0.10 | 0.30 | 15.08 |
| 嘉手納町 | 14.62 | 14.55 | 14.78 | 0.17 | 0.23 | 14.65 |
| 北谷町 | 13.68 | 14.32 | 15.10 | 1.42 | 0.78 | 14.34 |
| 北中城村 | 14.99 | 15.39 | 14.72 | △ 0.27 | △ 0.67 | 15.04 |
| 中城村 | 15.04 | 14.96 | 15.07 | 0.03 | 0.11 | 15.02 |
| 宜野湾市 | 15.64 | 15.10 | 15.14 | △ 0.50 | 0.04 | 15.27 |
| 西原町 | 15.10 | 15.04 | 15.00 | △ 0.10 | △ 0.04 | 15.05 |
| 浦添市 | 14.86 | 14.74 | 15.06 | 0.21 | 0.33 | 14.87 |
| (中部小計) | 15.09 | 14.91 | 15.07 | △ 0.01 | 0.16 | 15.02 |
| 那覇市 | 14.65 | 15.35 | 15.28 | 0.63 | △ 0.07 | 15.10 |
| 豊見城市 | 15.50 | 15.39 | 15.29 | △ 0.21 | △ 0.10 | 15.39 |
| 糸満市 | 15.39 | 15.13 | 15.29 | △ 0.10 | 0.16 | 15.26 |
| 八重瀬町東風平 | 15.48 | 15.26 | 15.23 | △ 0.25 | △ 0.03 | 15.32 |
| 八重瀬町具志頭 | 15.19 | 14.84 | 15.00 | △ 0.19 | 0.16 | 15.00 |
| 南城市玉城 | 15.14 | 14.97 | 15.05 | △ 0.08 | 0.08 | 15.05 |
| 南城市知念 | 14.59 | 14.55 | 14.73 | 0.14 | 0.18 | 14.62 |
| 南城市佐敷 | 14.88 | 14.76 | 14.82 | △ 0.05 | 0.07 | 14.82 |
| 南城市大里 | 14.93 | 14.74 | 14.82 | △ 0.12 | 0.08 | 14.82 |
| 与那原町 | 14.79 | 15.02 | 14.70 | △ 0.09 | △ 0.32 | 14.84 |
| 南風原町 | 15.22 | 14.95 | 15.15 | △ 0.08 | 0.20 | 15.10 |
| (南部本島) | 15.28 | 15.05 | 15.15 | △ 0.13 | 0.10 | 15.15 |
| 久米島町 | 15.13 | 15.16 | 15.24 | 0.11 | 0.07 | 15.18 |
| 粟国村★ | 15.88 | 15.56 | 16.58 | 0.70 | 1.02 | 15.97 |
| 南大東村 | 13.89 | 14.11 | 15.38 | 1.49 | 1.27 | 14.39 |
| 北大東村 | 14.76 | 14.17 | 14.74 | △ 0.01 | 0.57 | 14.55 |
| (南部離島) | 14.37 | 14.42 | 15.25 | 0.88 | 0.84 | 14.65 |
| (南部小計) | 14.59 | 14.59 | 15.22 | 0.63 | 0.63 | 14.78 |
| (沖縄計) | 14.66 | 14.62 | 15.12 | 0.46 | 0.50 | 14.79 |

| 市町村名 (地域名) | 令和1年 A (度) | 令和2年 B (度) | 令和3年 C (度) | 令和1年 との差 (C) - (A) (度) | 令和2年 との差 (C) - (B) (度) | 3ヶ年 平均 甘蔗 糖度 |
|---------------|------------------|------------------|------------------|---------------------------------|---------------------------------|-----------------------|
| 宮古島市平良 | 14.94 | 14.73 | 15.37 | 0.42 | 0.64 | 15.02 |
| 宮古島市城辺 | 14.42 | 14.11 | 15.72 | 1.30 | 1.61 | 14.77 |
| 宮古島市下地 | 14.86 | 14.77 | 15.40 | 0.54 | 0.63 | 15.04 |
| 宮古島市上野 | 14.63 | 14.27 | 15.77 | 1.15 | 1.50 | 14.95 |
| (宮古本島) | 14.69 | 14.44 | 15.56 | 0.87 | 1.12 | 14.92 |
| 宮古島市伊良部 | 14.42 | 14.77 | 15.10 | 0.67 | 0.32 | 14.79 |
| 多良間村★ | 15.20 | 15.32 | 15.79 | 0.60 | 0.47 | 15.49 |
| (宮古離島) | 14.64 | 14.92 | 15.33 | 0.69 | 0.41 | 15.00 |
| (宮古計) | 14.67 | 14.57 | 15.49 | 0.82 | 0.92 | 14.94 |
| 石垣市 | 14.74 | 14.48 | 14.12 | △ 0.63 | △ 0.37 | 14.41 |
| (八重山本島) | 14.74 | 14.48 | 14.12 | △ 0.63 | △ 0.37 | 14.41 |
| 竹富町★ | 15.64 | 15.44 | 15.39 | △ 0.26 | △ 0.06 | 15.48 |
| 与那国町★ | 12.96 | 12.85 | 12.72 | △ 0.25 | △ 0.13 | 12.83 |
| (八重山離島) | 15.24 | 15.09 | 14.97 | △ 0.27 | △ 0.12 | 15.08 |
| (八重山計) | 14.89 | 14.65 | 14.35 | △ 0.54 | △ 0.30 | 14.60 |

| 市町村名 (地域名) | 令和1年 A (度) | 令和2年 B (度) | 令和3年 C (度) | 令和1年 との差 (C) - (A) (度) | 令和2年 との差 (C) - (B) (度) | 3ヶ年 平均 甘蔗 糖度 |
|---------------|------------------|------------------|------------------|---------------------------------|---------------------------------|-----------------------|
| (全県計) | 14.70 | 14.60 | 15.16 | 0.46 | 0.56 | 14.83 |

注1：3ヶ年平均糖度は3年間の加重平均である。

注2：★印は、含蜜糖地域の市町村である。

注3：一部地域は、ラウンドのため計が行政の数字と一致しない場合がある。

5. 令和3年産 さとうきび品質の過去との比較 (市町村別平均農家手取額)

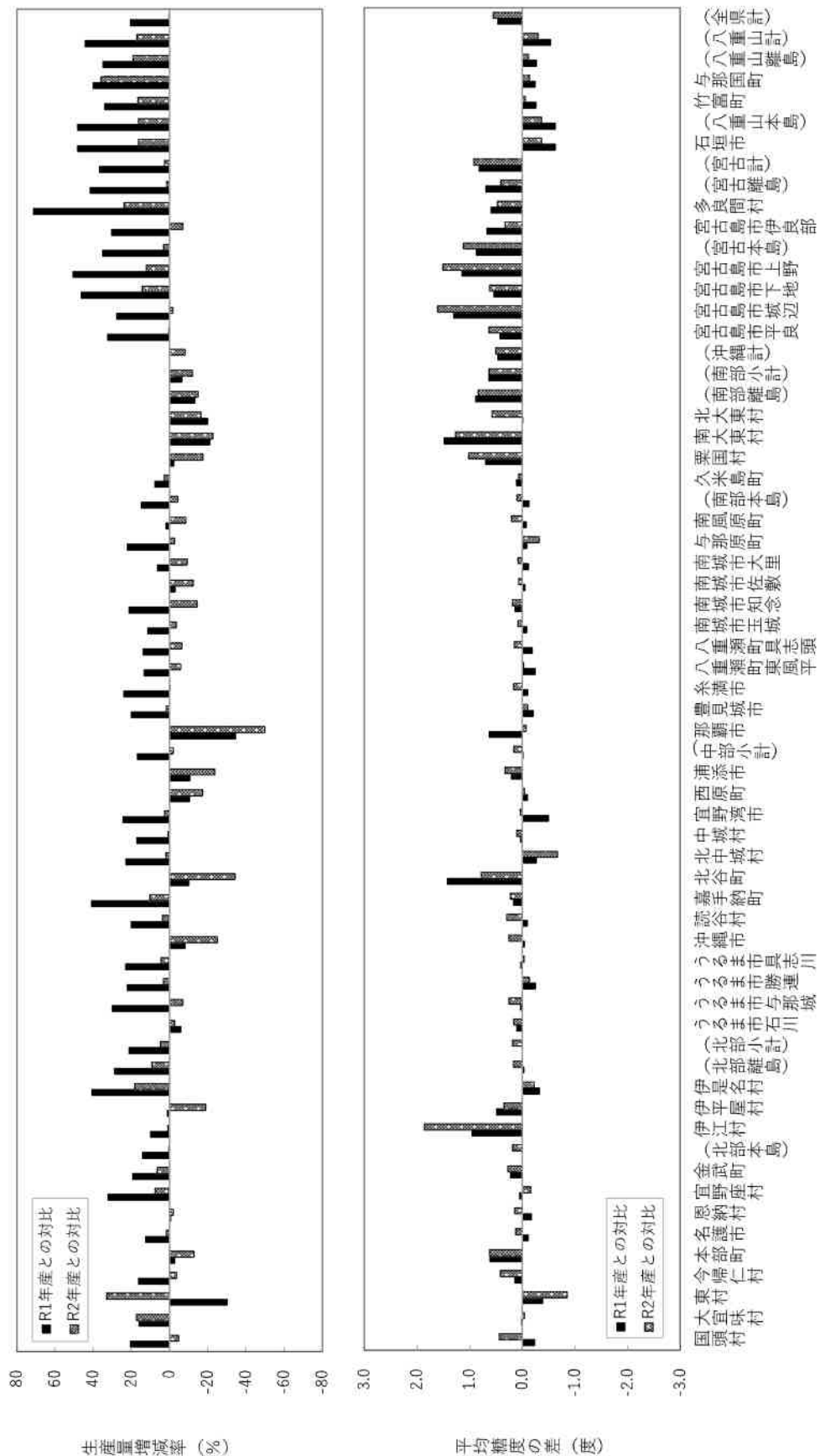
| 市町村名 (地域名) | 令和1年 A (円) | 令和2年 B (円) | 令和3年 C (円) | 令和1年 との差 (C)-(A) (円) | 令和2年 との差 (C)-(B) (円) | 3ヶ年 平均農家 手取額 (円) |
|---------------|------------------|------------------|------------------|-------------------------------|-------------------------------|---------------------------|
| 国頭村 | 22,478 | 22,216 | 23,389 | 912 | 1,173 | 22,699 |
| 大宜味村 | 21,467 | 21,895 | 22,606 | 1,139 | 712 | 22,021 |
| 東村 | 22,344 | 23,219 | 23,125 | 781 | △94 | 22,796 |
| 今帰仁村 | 22,624 | 22,734 | 23,913 | 1,289 | 1,179 | 23,109 |
| 本部町 | 22,517 | 22,932 | 24,412 | 1,895 | 1,480 | 23,264 |
| 名護市 | 22,282 | 22,449 | 23,303 | 1,021 | 854 | 22,695 |
| 恩納村 | 22,136 | 22,238 | 23,063 | 927 | 825 | 22,477 |
| 宜野座村 | 22,633 | 23,252 | 23,825 | 1,193 | 574 | 23,291 |
| 金武町 | 22,214 | 22,520 | 23,615 | 1,401 | 1,094 | 22,822 |
| (北部本島) | 22,388 | 22,610 | 23,535 | 1,147 | 925 | 22,864 |
| 伊江村★ | 22,954 | 22,415 | 25,413 | 2,459 | 2,998 | 23,618 |
| 伊平屋村★ | 23,334 | 23,940 | 25,221 | 1,887 | 1,282 | 24,152 |
| 伊是名村 | 22,983 | 23,281 | 23,781 | 798 | 500 | 23,394 |
| (北部離島) | 23,032 | 23,238 | 24,219 | 1,187 | 980 | 23,543 |
| (北部小計) | 22,704 | 22,924 | 23,891 | 1,187 | 967 | 23,207 |
| うるま市石川 | 22,246 | 22,581 | 23,483 | 1,237 | 901 | 22,758 |
| うるま市与那城 | 23,351 | 23,503 | 24,594 | 1,243 | 1,091 | 23,846 |
| うるま市勝連 | 22,982 | 23,258 | 23,862 | 880 | 604 | 23,394 |
| うるま市具志川 | 22,716 | 23,204 | 23,896 | 1,180 | 692 | 23,311 |
| 沖繩市 | 23,205 | 23,281 | 24,305 | 1,100 | 1,025 | 23,556 |
| 読谷村 | 23,208 | 23,181 | 24,282 | 1,074 | 1,100 | 23,583 |
| 嘉手納町 | 22,458 | 22,848 | 23,823 | 1,365 | 975 | 23,115 |
| 北谷町 | 21,515 | 22,676 | 24,106 | 2,591 | 1,430 | 22,714 |
| 北中城村 | 22,909 | 23,820 | 23,802 | 893 | △18 | 23,549 |
| 中城村 | 22,999 | 23,316 | 24,183 | 1,184 | 867 | 23,525 |
| 宜野湾市 | 23,683 | 23,408 | 24,319 | 636 | 911 | 23,816 |
| 西原町 | 23,040 | 23,393 | 24,101 | 1,061 | 708 | 23,488 |
| 浦添市 | 22,854 | 22,990 | 24,165 | 1,311 | 1,175 | 23,288 |
| (中部小計) | 23,040 | 23,258 | 24,196 | 1,156 | 938 | 23,520 |
| 那覇市 | 22,543 | 23,732 | 24,537 | 1,993 | 805 | 23,508 |
| 豊見城市 | 23,538 | 23,819 | 24,524 | 986 | 704 | 23,986 |
| 糸満市 | 23,415 | 23,537 | 24,475 | 1,061 | 938 | 23,836 |
| 八重瀬町東風平 | 23,511 | 23,657 | 24,390 | 879 | 733 | 23,862 |
| 八重瀬町具志頭 | 23,176 | 23,191 | 24,129 | 953 | 937 | 23,505 |
| 南城市玉城 | 23,104 | 23,325 | 24,165 | 1,061 | 840 | 23,543 |
| 南城市知念 | 22,534 | 22,818 | 23,781 | 1,248 | 963 | 23,061 |
| 南城市佐敷 | 22,796 | 23,077 | 23,890 | 1,094 | 813 | 23,242 |
| 南城市大里 | 22,876 | 23,052 | 23,908 | 1,033 | 856 | 23,279 |
| 与那原町 | 22,748 | 23,354 | 23,702 | 954 | 348 | 23,302 |
| 南風原町 | 23,236 | 23,328 | 24,290 | 1,053 | 962 | 23,612 |
| (南部本島) | 23,275 | 23,425 | 24,295 | 1,020 | 870 | 23,679 |
| 久米島町 | 23,037 | 23,565 | 24,395 | 1,358 | 830 | 23,682 |
| 粟国村★ | 23,979 | 24,002 | 26,225 | 2,246 | 2,224 | 24,682 |
| 南大東村 | 21,792 | 22,407 | 24,551 | 2,759 | 2,144 | 22,791 |
| 北大東村 | 22,710 | 22,463 | 23,772 | 1,063 | 1,309 | 22,932 |
| (南部離島) | 22,280 | 22,740 | 24,403 | 2,123 | 1,663 | 23,080 |
| (南部小計) | 22,520 | 22,927 | 24,371 | 1,851 | 1,444 | 23,242 |
| (沖縄計) | 22,586 | 22,949 | 24,255 | 1,669 | 1,306 | 23,254 |

| 市町村名 (地域名) | 令和1年 A (円) | 令和2年 B (円) | 令和3年 C (円) | 令和1年 との差 (C)-(A) (円) | 令和2年 との差 (C)-(B) (円) | 3ヶ年 平均農家 手取額 (円) |
|---------------|------------------|------------------|------------------|-------------------------------|-------------------------------|---------------------------|
| 宮古島市平良 | 22,858 | 23,006 | 24,553 | 1,696 | 1,547 | 23,528 |
| 宮古島市城辺 | 22,289 | 22,368 | 25,021 | 2,732 | 2,653 | 23,293 |
| 宮古島市下地 | 22,769 | 23,053 | 24,588 | 1,819 | 1,535 | 23,577 |
| 宮古島市上野 | 22,491 | 22,521 | 25,098 | 2,607 | 2,577 | 23,522 |
| (宮古本島) | 22,577 | 22,706 | 24,805 | 2,228 | 2,099 | 23,445 |
| 宮古島市伊良部 | 22,307 | 23,069 | 24,233 | 1,926 | 1,164 | 23,273 |
| 多良間村★ | 23,135 | 23,709 | 25,162 | 2,027 | 1,453 | 24,176 |
| (宮古離島) | 22,536 | 23,245 | 24,544 | 2,008 | 1,299 | 23,541 |
| (宮古計) | 22,566 | 22,853 | 24,735 | 2,168 | 1,882 | 23,471 |
| 石垣市 | 22,617 | 22,776 | 23,114 | 497 | 338 | 22,867 |
| (八重山本島) | 22,617 | 22,776 | 23,114 | 497 | 338 | 22,867 |
| 竹富町★ | 23,708 | 23,960 | 24,666 | 958 | 705 | 24,159 |
| 与那国町★ | 20,817 | 21,132 | 21,628 | 811 | 496 | 21,243 |
| (八重山離島) | 23,271 | 23,571 | 24,189 | 918 | 618 | 23,724 |
| (八重山計) | 22,813 | 22,995 | 23,415 | 602 | 420 | 23,110 |

| 市町村名 (地域名) | 令和1年 A (円) | 令和2年 B (円) | 令和3年 C (円) | 令和1年 との差 (C)-(A) (円) | 令和2年 との差 (C)-(B) (円) | 3ヶ年 平均農家 手取額 (円) |
|---------------|------------------|------------------|------------------|-------------------------------|-------------------------------|---------------------------|
| (全県計) | 22,610 | 22,914 | 24,326 | 1,716 | 1,412 | 23,324 |

注1：平均農家手取額は、糖度別数量と買入価格から加重平均で算出した(甘味資源作物交付金・生産対策費を含む)。
 注2：3ヶ年平均農家手取額は3年間の加重平均である。
 注3：★印は、含蜜糖地域の市町村である。
 注4：一部地域は、ラウンドのため計が行政の数字と一致しない場合がある。

6. 令和3年産 過去との比較 (市町村別生産量・平均甘蔗糖度)



7. 令和3年産 さとうきび品質の市町村別数量
(北部・中部地域)

| 市町村名 (地域名) | 糖 度 別 数 量 (ト ン) | | | | | | | | | | | | | 平均 甘蔗糖度 | | |
|---------------|-------------------|------|------|------|-------|-------|-------|--------|--------|--------|-------|-------|-------|------------|--------|-------|
| | ～6.9 | 7.0～ | 8.0～ | 9.0～ | 10.0～ | 11.0～ | 12.0～ | 13.0～ | 14.0～ | 15.0～ | 16.0～ | 17.0～ | 18.0～ | | 19.0～ | 計 |
| 国頭村 | - | - | - | - | - | 40 | 290 | 614 | 945 | 560 | 240 | 10 | - | - | 2,700 | 14.35 |
| 大宜味村 | - | - | - | - | - | 12 | 109 | 161 | 142 | 12 | 6 | - | - | - | 442 | 13.56 |
| 東村 | - | - | - | - | - | - | 18 | 51 | 36 | 14 | 7 | - | - | - | 127 | 14.09 |
| 今帰仁村 | - | - | - | - | - | 16 | 85 | 535 | 1,973 | 1,719 | 447 | 48 | - | - | 4,822 | 14.88 |
| 本部町 | - | - | - | - | - | 26 | 8 | 159 | 570 | 691 | 424 | 82 | 13 | - | 1,973 | 15.25 |
| 名護市 | - | - | - | - | 16 | 199 | 1,168 | 3,449 | 4,856 | 2,792 | 599 | 92 | 8 | - | 13,177 | 14.29 |
| 恩納村 | - | - | - | - | - | 32 | 245 | 809 | 1,274 | 302 | 64 | - | - | - | 2,725 | 14.09 |
| 宜野座村 | - | - | - | - | 5 | 63 | 134 | 633 | 2,054 | 1,996 | 424 | 39 | - | - | 5,348 | 14.80 |
| 金武町 | - | - | - | - | - | 21 | 106 | 205 | 296 | 285 | 139 | 10 | - | - | 1,062 | 14.55 |
| (北部本島) | - | - | - | - | 21 | 409 | 2,164 | 6,617 | 12,146 | 8,371 | 2,349 | 281 | 21 | - | 32,377 | 14.51 |
| 伊江村★ | - | - | - | - | - | - | 11 | 112 | 650 | 1,832 | 2,181 | 778 | 83 | - | 5,647 | 15.99 |
| 伊平屋村★ | - | - | - | - | - | - | 37 | 159 | 521 | 1,495 | 1,558 | 475 | 37 | - | 4,282 | 15.85 |
| 伊量名村 | - | - | - | - | - | 110 | 721 | 3,999 | 9,649 | 8,422 | 2,173 | 156 | 6 | - | 25,237 | 14.75 |
| (北部離島) | - | - | - | - | - | 110 | 770 | 4,270 | 10,820 | 11,749 | 5,912 | 1,409 | 126 | - | 35,166 | 15.08 |
| (北部小計) | - | - | - | - | 21 | 519 | 2,933 | 10,886 | 22,966 | 20,120 | 8,262 | 1,690 | 147 | - | 67,543 | 14.81 |
| うるま市石川 | - | - | - | - | 6 | 21 | 91 | 349 | 533 | 410 | 97 | 2 | - | - | 1,510 | 14.47 |
| うるま市与那城 | - | - | - | - | - | 5 | 101 | 378 | 1,247 | 1,781 | 1,316 | 279 | 6 | - | 5,114 | 15.38 |
| うるま市勝連 | - | - | - | - | - | - | 50 | 152 | 339 | 350 | 83 | 19 | - | - | 992 | 14.79 |
| うるま市具志川 | - | - | - | - | - | 21 | 106 | 316 | 795 | 775 | 343 | 11 | 3 | - | 2,370 | 14.82 |
| 沖縄市 | - | - | - | - | - | 8 | 6 | 48 | 145 | 194 | 95 | 15 | - | - | 511 | 15.16 |
| 読谷村 | - | - | - | - | - | - | 97 | 672 | 2,237 | 2,941 | 1,308 | 197 | 4 | - | 7,456 | 15.16 |
| 嘉手納町 | - | - | - | - | - | - | 21 | 112 | 261 | 186 | 90 | - | - | - | 669 | 14.78 |
| 北谷町 | - | - | - | - | - | - | - | - | 8 | 3 | 2 | - | - | - | 13 | 15.10 |
| 北中城村 | - | - | - | - | - | 6 | 24 | 81 | 159 | 126 | 58 | 14 | - | - | 469 | 14.72 |
| 中城村 | - | - | - | - | - | 14 | 31 | 253 | 738 | 850 | 419 | 42 | 8 | - | 2,354 | 15.07 |
| 宜野湾市 | - | - | - | - | - | - | - | 14 | 25 | 19 | 8 | 5 | 6 | - | 77 | 15.14 |
| 西原町 | - | - | - | - | - | - | 41 | 165 | 549 | 546 | 220 | 43 | 2 | - | 1,566 | 15.00 |
| 浦添市 | - | - | - | - | - | - | - | 15 | 33 | 23 | 20 | 7 | - | - | 98 | 15.06 |
| (中部小計) | - | - | - | - | 6 | 75 | 568 | 2,555 | 7,068 | 8,204 | 4,059 | 635 | 28 | - | 23,198 | 15.07 |

注1：数量については四捨五入の関係で合計と内訳が一致しない場合がある。

注2：★印は、含蜜糖地域の市町村である。

注3：一部地域は、ラウンドのため計が行政の数字と一致しない場合がある。

(南部地域)

| 市町村名 (地域名) | 糖 度 別 数 量 (ト ン) | | | | | | | | | | | | | | 平均 甘蔗糖度 | |
|---------------|-------------------|------|------|------|-------|-------|--------|--------|---------|--------|-------|-------|-------|-------|------------|-------|
| | ～6.9 | 7.0～ | 8.0～ | 9.0～ | 10.0～ | 11.0～ | 12.0～ | 13.0～ | 14.0～ | 15.0～ | 16.0～ | 17.0～ | 18.0～ | 19.0～ | | 計 |
| 那 覇 市 | - | - | - | - | - | - | 4 | - | 13 | 10 | - | - | - | - | 28 | 15.28 |
| 豊 見 城 市 | - | - | - | - | 8 | 17 | 176 | 265 | 465 | 307 | 5 | 77 | 5 | 1 | 1,321 | 15.29 |
| 糸 満 市 | - | - | 5 | - | 18 | 327 | 1,902 | 5,753 | 8,809 | 5,105 | 125 | 917 | 125 | - | 23,035 | 15.29 |
| 八重瀬町東風平 | - | - | - | - | - | 185 | 1,213 | 3,956 | 5,594 | 3,043 | 30 | 412 | 30 | - | 14,472 | 15.23 |
| 八重瀬町具志頭 | - | - | - | - | - | 255 | 1,001 | 2,054 | 2,518 | 1,184 | 220 | 220 | 18 | - | 7,285 | 15.00 |
| 南城市玉城 | - | - | - | - | 4 | 155 | 1,095 | 2,605 | 3,354 | 1,540 | 140 | 140 | 8 | - | 8,921 | 15.05 |
| 南城市知念 | - | - | - | - | - | 23 | 188 | 357 | 371 | 72 | 11 | 11 | - | - | 1,022 | 14.73 |
| 南城市佐敷 | - | - | - | - | - | 98 | 501 | 1,042 | 1,171 | 334 | 47 | 47 | - | - | 3,220 | 14.82 |
| 南城市大里 | - | - | - | - | 9 | 129 | 677 | 1,245 | 1,133 | 561 | 84 | 84 | - | - | 3,852 | 14.82 |
| 与那原町 | - | - | - | 5 | - | - | 39 | 69 | 77 | 13 | 1 | 1 | - | - | 204 | 14.70 |
| 南風原町 | - | - | - | - | - | 43 | 293 | 900 | 1,007 | 546 | 76 | 76 | 10 | - | 2,886 | 15.15 |
| (南部本島) | - | - | 5 | 5 | 31 | 1,234 | 7,088 | 18,247 | 24,512 | 12,715 | 1,985 | 1,985 | 197 | 1 | 66,247 | 15.15 |
| 久米島町 | - | - | - | - | 20 | 678 | 4,381 | 14,297 | 18,719 | 10,217 | 2,036 | 2,036 | 156 | - | 50,573 | 15.24 |
| 粟国村★ | - | - | - | - | - | - | - | 31 | 259 | 801 | 427 | 427 | 48 | - | 1,565 | 16.58 |
| 南大東村 | - | - | - | - | 2 | 378 | 3,513 | 20,186 | 37,306 | 18,331 | 2,193 | 2,193 | 22 | - | 81,968 | 15.38 |
| 北大東村 | - | - | - | - | - | 622 | 3,810 | 8,997 | 7,608 | 2,019 | 94 | 94 | 4 | - | 23,176 | 14.74 |
| (南部離島) | - | - | - | - | 23 | 1,678 | 11,704 | 43,511 | 63,892 | 31,368 | 4,750 | 4,750 | 230 | - | 157,283 | 15.25 |
| (南部小計) | - | - | 5 | 5 | 54 | 2,911 | 18,792 | 61,757 | 88,405 | 44,083 | 6,735 | 6,735 | 427 | 1 | 223,530 | 15.22 |
| (沖縄計) | - | - | 5 | 5 | 81 | 6,413 | 32,234 | 91,791 | 116,729 | 56,404 | 9,059 | 9,059 | 601 | 1 | 314,271 | 15.12 |

注1：数量については四捨五入の関係で合計と内訳が一致しない場合がある。

注2：★印は、各蜜糖地域の市町村である。

注3：一部地域は、ラウンドのため計が行政の数字と一致しない場合がある。

(先島地域)

| 市町村名 (地域名) | 糖 度 別 数 量 (ト ン) | | | | | | | | | | | | | | 平均 甘蔗糖度 | |
|---------------|-------------------|------|------|------|-------|-------|--------|--------|---------|---------|---------|--------|-------|-------|------------|-------|
| | ～6.9 | 7.0～ | 8.0～ | 9.0～ | 10.0～ | 11.0～ | 12.0～ | 13.0～ | 14.0～ | 15.0～ | 16.0～ | 17.0～ | 18.0～ | 19.0～ | | 計 |
| 宮古島市平良 | - | - | - | - | - | 41 | 665 | 5,677 | 23,441 | 33,709 | 16,957 | 5,174 | 597 | 58 | 86,319 | 15.37 |
| 宮古島市城辺 | - | - | - | - | 6 | 38 | 217 | 2,826 | 15,997 | 38,493 | 32,720 | 7,520 | 417 | 17 | 98,251 | 15.72 |
| 宮古島市下地 | - | - | - | - | 9 | - | 246 | 2,623 | 12,310 | 17,632 | 9,243 | 2,775 | 415 | 26 | 45,280 | 15.40 |
| 宮古島市上野 | - | - | - | - | - | 12 | 153 | 1,072 | 5,318 | 12,868 | 12,572 | 3,134 | 155 | 5 | 35,289 | 15.77 |
| (宮古本島) | - | - | - | - | 15 | 90 | 1,281 | 12,198 | 57,066 | 102,703 | 71,492 | 18,602 | 1,585 | 106 | 265,139 | 15.56 |
| 宮古島市伊良部 | - | - | - | - | 76 | 337 | 1,615 | 7,057 | 18,444 | 23,862 | 11,663 | 1,969 | 147 | - | 65,170 | 15.10 |
| 多良間村★ | - | - | - | - | - | 53 | 440 | 1,583 | 4,720 | 10,633 | 10,304 | 4,568 | 396 | - | 32,698 | 15.79 |
| (宮古離島) | - | - | - | - | 76 | 390 | 2,055 | 8,640 | 23,164 | 34,496 | 21,967 | 6,537 | 543 | - | 97,868 | 15.33 |
| (宮古計) | - | - | - | - | 91 | 480 | 3,336 | 20,838 | 80,230 | 137,198 | 93,459 | 25,139 | 2,128 | 106 | 363,006 | 15.49 |
| 石垣市 | - | - | - | 2 | 86 | 2 | 11,055 | 24,937 | 33,975 | 19,255 | 4,912 | 415 | 9 | - | 99,530 | 14.12 |
| (八重山本島) | - | - | - | 2 | 86 | 2 | 11,055 | 24,937 | 33,975 | 19,255 | 4,912 | 415 | 9 | - | 99,530 | 14.12 |
| 竹富町★ | - | - | - | - | 17 | 184 | 1,244 | 3,302 | 6,669 | 8,782 | 8,878 | 3,280 | 138 | - | 32,556 | 15.39 |
| 与那国町★ | - | - | - | 4 | 98 | 4 | 1,787 | 1,615 | 842 | 173 | 7 | 2 | - | - | 6,063 | 12.72 |
| (八重山離島) | - | - | - | 4 | 115 | 4 | 3,031 | 4,917 | 7,512 | 8,955 | 8,885 | 3,282 | 138 | - | 38,619 | 14.97 |
| (八重山計) | - | - | - | 6 | 200 | 6 | 14,086 | 29,854 | 41,486 | 28,210 | 13,797 | 3,697 | 147 | - | 138,148 | 14.35 |
| 全県計 | - | - | - | 11 | 205 | 11 | 23,835 | 82,927 | 213,507 | 282,136 | 163,660 | 37,896 | 2,876 | 107 | 815,426 | 15.16 |
| 構成比 (%) | - | - | - | 0.0 | 0.2 | 0.8 | 2.9 | 10.2 | 26.2 | 34.6 | 20.1 | 4.6 | 0.4 | 0.0 | 100.0 | |

注1：数量については四捨五入の関係で合計と内訳が一致しない場合がある。

注2：★印は、含蜜糖地域の市町村である。

注3：一部地域は、ラウンドのため計が行政の数字と一致しない場合がある。

8. 市町村別平均甘蔗糖度分布

