

令和4年産（令和4/5年期）

さとうきび品質・生産実績



令和5年7月

公益社団法人 沖縄県糖業振興協会

目 次

| | | | |
|-----|-------|-----------------------------------|----|
| I | 令和4年産 | における品質取引実施状況について | 1 |
| II | 令和4年産 | 製糖実績 | 5 |
| III | | 品質取引の測定実績状況 | 6 |
| IV | | 製糖工場別の甘蔗糖度等の集計分析結果 | |
| | 1. | 令和4年産 さとうきび品質の工場区域別概況 | 8 |
| | 2. | 工場区域別甘蔗糖度区分別割合 | 10 |
| | 3. | 令和4年産 さとうきび品質の工場区域別推移（旬計平均糖度） | 12 |
| | 4. | 令和4年産 さとうきび品質の過去との比較（工場別生産量） | 16 |
| | 5. | 令和4年産 さとうきび品質の過去との比較（工場別平均甘蔗糖度） | 17 |
| | 6. | 令和4年産 さとうきび品質の過去との比較（工場別平均農家手取額） | 18 |
| | 7. | 令和4年産 過去との比較（工場別生産量・平均甘蔗糖度） | 19 |
| | 8. | 令和4年産 さとうきび品質の工場区域別数量 | 20 |
| | 9. | 甘蔗糖度の構成比分布 | 22 |
| V | | 市町村別の甘蔗糖度等の集計分析結果 | |
| | 1. | 令和4年産 さとうきび品質の市町村別概況 | 33 |
| | 2. | 市町村別甘蔗糖度区分別割合 | 34 |
| | 3. | 令和4年産 さとうきび品質の過去との比較（市町村別生産量） | 38 |
| | 4. | 令和4年産 さとうきび品質の過去との比較（市町村別平均甘蔗糖度） | 39 |
| | 5. | 令和4年産 さとうきび品質の過去との比較（市町村別平均農家手取額） | 40 |
| | 6. | 令和4年産 過去との比較（市町村別生産量・平均甘蔗糖度） | 41 |
| | 7. | 令和4年産 さとうきび品質の市町村別数量 | 42 |
| | 8. | 市町村別平均甘蔗糖度分布 | 45 |

I 令和4年産における品質取引実施状況について

1. 気象概況及びさとうきびの生育概況

令和4/5年期気象表

| | R4.1月 | 2月 | 3月 | 4月 | 5月 | 6月 | 7月 | 8月 | 9月 | 10月 | 11月 | 12月 | H5.1月 |
|------|-------|------|------|------|------|----|------|------|------|-----|------|------|-------|
| 気温 | 高 | 並 | かなり高 | 高 | 低 | 高 | かなり高 | かなり高 | 並 | 並 | かなり高 | 並 | 並 |
| 降水量 | 多 | かなり多 | 並 | かなり少 | かなり多 | 多 | 並 | かなり少 | かなり多 | 多 | かなり多 | 多 | 少 |
| 日照時間 | 短 | かなり短 | 長 | 長 | かなり短 | 並 | 長 | かなり長 | 短 | 短 | 短 | かなり短 | 長 |

(沖縄気象台「沖縄地方の天候」より)

(1) 気象の概況

① 平均気温

冬(2021年12月～2022年2月)は気温の変動が大きかったが、平年差+0.1℃と平年並みだった。春(2022年3月～同5月)は3月・4月は高く5月は低かったが、期間の平均は平年差+0.4℃と高い気温となった。夏(2022年6月～同8月)は平年差+0.6℃で平年より高温となった。

② 降水量

2022年1月・2月・5月・6月・9月・11月・12月は平年を大きく上回り多かった。特に5月は平年の3倍の降水量があった、7月は宮古・八重山地域で平年を大きく下回り、8月は大東島を除き全域的に小雨であった。

③ 台風の接近、襲来

年間の台風発生数は25個と平年並みで、沖縄県への接近数は6個と平年並みだった。特に影響の大きかったものは以下のとおり。

- 11号(8/29-9/6) 南北大東島・宮古島・八重山地方に接近した。
最大瞬間風速は南大東島で41.7m/s、宮古島で36.2m/s、石垣島で31.5m/s。
- 12号(9/11-13) 八重山地方に接近した。
最大瞬間風速は石垣島で40.2m/s、西表島で40.4m/s、与那国島で38.7m/s。
- 14号(9/16-18) 南北大東島に接近した。
最大瞬間風速は南大東島で27.5m/s、北大東島で25.2m/s。

(2) 生育の概況

沖縄本島においては令和4年の4月、8月に少雨傾向となったものの、それ以外の期間についてほぼ平年並みかそれ以上の降雨があり、大きな干ばつはなかったものの、5月と11月以降は日照時間がかかなり短く推移した。気温は1月を除き平年並みか平年を上回る気温となったが、複数の台風の影響や日照不足のためさとうきびは前年よりも生育・品質ともに下回った。

大東島地域では2月、3月と降水量が平年の2～3割よりも多くなり、梅雨明けまでは多雨の状況で推移した。その後干ばつ傾向となり8月には葉のロール現象や地割れが見受けられたものの、8月末の台風11号により干ばつは解消された。しかし、折損や葉片裂傷、潮害により葉数は減った。その後も台風が接近したが11号ほどの

被害はなかった。10月以降は降雨量が多く、日照不足となり稚茎が伸びた圃場もあった。その影響もあってか単収は昨年よりも上がったが、糖度は大きく低下した。

宮古地域では2月と4月末から6月にかけて多雨となり、収穫の遅れや降雨による株出管理、春植の植付遅れなどが発生した。台風11号、12号が連続して襲来し葉片裂傷被害からの回復に時間を要し生育に影響があった。11月には平年の約5倍、12月には平年の2倍を超える降雨があり日照時間は平年の76%程度とかなり短く登熟に影響を及ぼした。そのため、生産量・糖度ともに昨年を下回った。

八重山地域でも2月と4月末から6月にかけて多雨となり、収穫の遅れや降雨による株出管理、春植の植付遅れなどが発生した。3月までに植え付けできた圃場は降雨により初期生育は良好だったものの5～6月の長雨により生育が鈍化、7～8月の小雨9月の台風11号、12号により葉片裂傷等の被害を受け更に生育に影響を受けた。10月によりやく青葉が回復したが11月以降の日照不足もあり収量・糖度ともに低くなった。

2. さとうきびの品質・生産量と地域別の品質概況

(1) 今期(令和4/5年期)の県全体の生産量は約73万7千トンとなり、前期と比較して約7万8千トンの減となった。

原料処理量は分蜜糖生産地域において、約67万8千トンとなり、前期と比べ約5万4千トンの減産、含蜜糖生産地域においては、約5万9千トンとなり、前期と比較して、約2万4千トンの減産となった。

地域毎の生産量は、沖縄本島では約11万8千トンで前期と比較し96.7%、沖縄周辺離島では約19万9千トンで前期比103.8%、宮古地域では約33万1千トンで前期比91.4%の減産、八重山地域では約8万8千トンで前期比63.9%となった。

(2) 産糖量については、分蜜糖が約7万6千トン(歩留11.31%)、含蜜糖は約7千3百トン(歩留12.37%)で、産糖量合計は約8万4千トンとなり、前年(9万8千トン)と比べて1万4千トンの減となった。

(3) 平均甘蔗糖度は13.8度で前期に比べ1.4度下回り、最高は19.5度、最低は7.2度、基準糖度帯を越える(14.4度以上)原料は全体の34.3%であった。

*備考1: 以上は、糖振協の「さとうきび品質取引状況等報告書(速報)」及び関係団体で作成した速報や報告資料、及び沖縄気象台のホームページ掲載資料に基づく。

3. 品質取引の運営等

(1) 立会人の設置

さとうきびの品質取引が公正、公平に実施できるよう測定業務の点検機能として、17工場に1日1人配置体制で総勢35人の立会人を配置し、約6ヶ月間の製糖期間中、品質取引業務を円滑に実施した。

(2) 品質情報解析

全製糖工場の品質取引結果を 10 日毎に取りまとめ、速報値として関係者に提供した。全製糖工場の品質取引結果データは工場別、市町村別に整理した。

また、令和 3/4 年期の品質取引の実績に基づき、17 工場より集積した品質取引に関するデータを集計、分析・加工し「さとうきび品質・生産実績」として取りまとめ、協会ホームページへ掲載した。

(3) 品質取引推進事業

これまでの品質取引業務の実績を踏まえ、より一層の定着化と円滑な推進を図るために研修会や検討会を実施した。

- ①品質取引関係者（行政、農協、製糖工場、立会人）の品質取引実施方法への理解を深めるため、『沖縄県さとうきび品質取引実施要綱・要領集』を作成し、協会ホームページへ掲載した。
- ②製糖期間終了後に全製糖工場品質取引の責任者、担当者を対象に「令和 3/4 年品質取引結果総括検討会」を令和 4 年 7 月に開催し、問題や処理方法、防止策について意見交換を行い、情報共有を行った。
- ③令和 4 年 11 月に、市町村、農協、地区さとうきび協議会、製糖工場、農業改良普及センター等の担当者を対象に「さとうきび品質取引指導者研修会」を開催し、本島地区（31 人）、八重山地区（11 人）、Web 開催の宮古地区（1 人）の計 43 人に指導者研修を行った。
- ④令和 4 年 11 月に含蜜糖工場の品質測定担当者を対象に「品質測定機器操作手順研修会」を開催した。
- ⑤令和 4 年 10 月に分蜜糖工場の品質測定担当者を対象に「さとうきび品質取引測定業務担当者研修会」を開催した。
- ⑥令和 4/5 年期さとうきび品質取引に向けて、令和 4 年 11 月から 12 月の期間に新規立会人 9 人に対し、対面および Zoom で業務研修を行った。

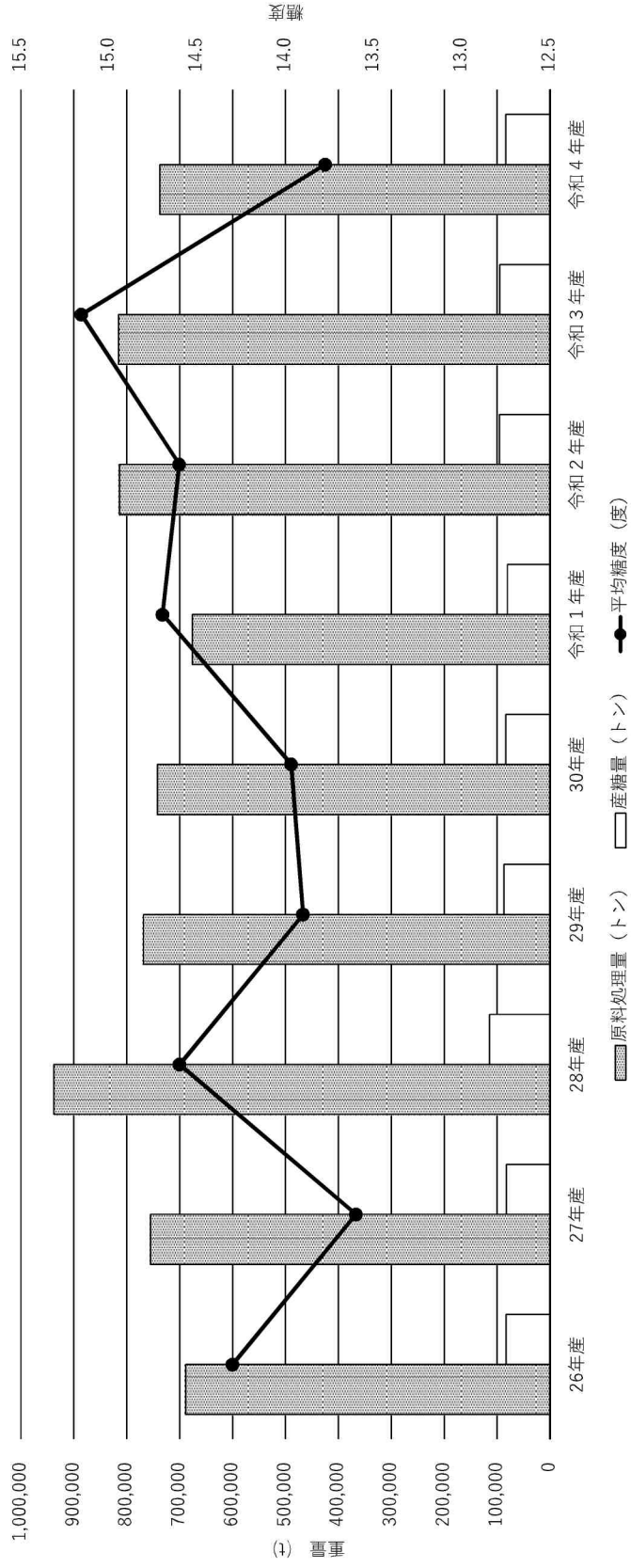
(4) NPO へのさとうきび品質測定システム管理業務委託

分蜜糖工場の品質取引測定機（NIR）の集中管理、信頼性の確保を行うため、NPO 法人亜熱帯バイオマス利用研究センターに業務委託を行い、検量線の管理・調整、定期検査、操業中点検を実施した。

過去の実績と今年産、前年産（令和3年産）との比較

| 項目 | 26年産 | 27年産 | 28年産 | 29年産 | 30年産 | 令和1年産 | 令和2年産 | 令和3年産 (1) | 令和4年産 (2) | 比較 (2) - (1) |
|--------------|---------|---------|---------|---------|---------|---------|---------|--------------|--------------|-----------------|
| 分 原料処理量 (トン) | 634,280 | 693,557 | 867,214 | 698,534 | 671,016 | 617,141 | 742,233 | 732,615 | 678,368 | △ 54,247 |
| 蜜 平均糖度 (度) | 14.3 | 13.6 | 14.6 | 13.9 | 13.9 | 14.6 | 14.5 | 15.1 | 13.7 | △ 1.4 |
| 糖 産糖量 (トン) | 76,037 | 75,476 | 104,711 | 78,079 | 74,868 | 72,798 | 86,372 | 86,881 | 76,373 | △ 10,508 |
| 合 原料処理量 (トン) | 54,224 | 61,114 | 70,308 | 70,141 | 70,762 | 58,686 | 71,621 | 82,811 | 59,072 | △ 23,739 |
| 蜜 平均糖度 (度) | 14.6 | 13.6 | 14.8 | 14.0 | 14.6 | 15.2 | 15.1 | 15.4 | 14.3 | △ 1.1 |
| 糖 産糖量 (トン) | 7,126 | 7,443 | 9,641 | 9,070 | 9,131 | 7,849 | 9,556 | 8,191 | 7,311 | △ 880 |
| 合 原料処理量 (トン) | 688,504 | 754,671 | 937,523 | 768,675 | 741,777 | 675,827 | 813,853 | 815,426 | 737,439 | △ 77,986 |
| 蜜 平均糖度 (度) | 14.3 | 13.6 | 14.6 | 13.9 | 14.0 | 14.7 | 14.6 | 15.2 | 13.8 | △ 1.4 |
| 糖 産糖量 (トン) | 83,163 | 82,919 | 114,353 | 87,149 | 83,999 | 80,647 | 95,928 | 95,072 | 83,684 | △ 11,389 |

注1：数量及び比率については、四捨五入の関係で合計と内訳が一致しない場合がある。



II 令和4年産 製糖実績

(分蜜糖工場)

| | 製糖期間 | | 製糖実績 | | |
|--------------------|----------|---------|-------------|--------|------------|
| | 製糖開始 | 製糖終了 | 原料処理量 (kg) | 歩留 (%) | 産糖量 (kg) |
| ゆがふ製糖 沖繩本島 | R4.12.21 | R5.3.20 | 117,854,097 | 12.06 | 14,215,610 |
| 沖繩農協 伊是名支店工場 | R4.12.6 | R5.3.8 | 21,937,782 | 10.90 | 2,390,830 |
| 久米島製糖 | R5.1.6 | R5.4.14 | 53,390,897 | 11.91 | 6,357,589 |
| 大東糖業 | R4.12.19 | R5.3.28 | 86,749,814 | 10.66 | 9,245,320 |
| 北大東製糖 沖繩離島 | R4.12.26 | R5.3.27 | 23,441,123 | 10.77 | 2,524,814 |
| 沖繩計 | | | 185,519,616 | 11.06 | 20,518,553 |
| 沖繩製糖 | R4.12.15 | R5.4.5 | 133,953,958 | 11.58 | 15,517,080 |
| 宮古製糖 城辺工場 宮古本島 | R4.12.9 | R5.3.21 | 115,531,324 | 11.25 | 13,002,330 |
| 宮古製糖 伊良部工場 宮古離島 | R4.12.8 | R5.5.19 | 60,962,344 | 10.64 | 6,484,980 |
| 宮古計 | | | 60,962,344 | 10.64 | 6,484,980 |
| 石垣島製糖 八重山計 | R4.12.6 | R5.4.14 | 64,546,340 | 10.28 | 6,633,960 |
| | | | 64,546,340 | 10.28 | 6,633,960 |
| 分蜜糖 計 | | | 678,367,679 | 11.26 | 76,372,513 |

(含蜜糖工場)

| | 製糖期間 | | 製糖実績 | | |
|----------------------|----------|---------|------------|--------|-----------|
| | 製糖開始 | 製糖終了 | 原料処理量 (kg) | 歩留 (%) | 産糖量 (kg) |
| 沖繩農協 伊平屋支店工場 | R4.12.7 | R5.4.10 | 5,203,080 | 11.00 | 572,565 |
| 沖繩農協 伊江支店工場 | R4.12.1 | R5.4.15 | 7,273,230 | 11.16 | 811,777 |
| 沖繩農協 粟国支店工場 沖繩計 | R5.1.7 | R5.3.16 | 1,737,095 | 14.46 | 251,118 |
| | | | 14,213,405 | 11.51 | 1,635,460 |
| 宮古製糖 多良間工場 宮古計 | R4.12.18 | R5.4.5 | 21,172,605 | 13.22 | 2,798,828 |
| | | | 21,172,605 | 13.22 | 2,798,828 |
| 沖繩農協 小浜製糖工場 | R5.1.10 | R5.3.27 | 3,024,095 | 9.74 | 294,646 |
| 西表糖業 | R4.12.3 | R5.4.6 | 8,993,968 | 12.46 | 1,120,526 |
| 波照間製糖 | R4.12.6 | R5.3.11 | 8,144,359 | 14.10 | 1,148,700 |
| 沖繩農協 与那国支店工場 八重山計 | R4.12.8 | R5.3.8 | 3,523,225 | 8.88 | 313,026 |
| | | | 23,685,647 | 12.15 | 2,876,898 |
| 含蜜糖 計 | | | 59,071,657 | 12.38 | 7,311,186 |

(分蜜糖・含蜜糖合計)

| | 製糖実績 | | |
|-------|-------------|--------|------------|
| | 原料処理量 (kg) | 歩留 (%) | 産糖量 (kg) |
| 全 県 計 | 737,439,336 | 11.35 | 83,683,699 |

III 品質取引の測定実績状況

(分蜜糖工場)

| | ゆがふ製糖 | 沖繩農協 伊是名 支店工場 | 久米島製糖 | 大東糖業 | 北大東製糖 | 沖繩製糖 | 宮古製糖 | | | 合計 | 平均 |
|----------------------|--------|---------------------|---------|--------|-------|--------|---------|--------|-------|---------|-----------|
| | | | | | | | 城辺工場 | 伊良部工場 | 石垣島製糖 | | |
| a. 品質取引実施日数 | 83 | 83 | 93 | 88 | 77 | 92 | 102 | 138 | 115 | 871 | 97 |
| b. 延トロック搬入台数 | 15,460 | 3,474 | 12,257 | 23,582 | 7,730 | 18,768 | 17,094 | 10,316 | 9,122 | 117,803 | 13,089 |
| c. 最多の搬入台数/日 | 243 | 62 | 188 | 426 | 120 | 289 | 237 | 115 | 133 | 1,813 | 201 |
| d. 最多の原料買入数量ト/日 | 1,908 | 359 | 765 | 1,505 | 350 | 1,986 | 1,665 | 714 | 994 | 10,246 | 1,138 |
| e. 品質取引総件数 | 18,386 | 3,474 | 12,257 | 8,024 | 3,555 | 18,768 | 17,094 | 10,316 | 9,122 | 100,996 | 11,222 |
| f. 品質取引実測定件数 | 18,386 | 3,474 | 12,256 | 8,022 | 3,555 | 18,664 | 17,092 | 10,316 | 9,122 | 100,887 | 11,210 |
| g. 一日当たり品質取引件数 e/a | 222 | 42 | 132 | 91 | 46 | 204 | 168 | 75 | 79 | 1,058 | 118 |
| h. 一日当たり実測定件数 f/a | 222 | 42 | 132 | 91 | 46 | 203 | 168 | 75 | 79 | 1,057 | 117 |
| i. 題処理要領該当件数 | 1 | 0 | 1 | 2 | 0 | 104 | 2 | 0 | 0 | 110 | 12 |
| a. コアサンブラー (グラフ式含む) | 2 | 1 | 1 | 1 | 1 | 2 | 1 | 1 | 1 | 11 | 1 |
| b- (1). カッターグラインダ | 2 | 2 | 1 | 1 | 1 | 1 | 1 | 1 | 1 | 11 | 1 |
| c- (2). コンベア (使用の有無) | 0 | 2 (未使用) | 1 (未使用) | 0 | 1 | 1 | 1 (未使用) | 1 | 0 | 7 | 0.8 |
| d. NIR (DS2500) | 1 | 1 | 1 | 1 | 1 | 1 | 1 | 1 | 1 | 9 | 1 |
| a. 正職員数 | 1(0) | 1(0) | 1(0) | 1(0) | 0(0) | 2(0) | 1(0) | 1(0) | 1(0) | 9 | 1.0 |
| b. 臨時職員数 | 21(7) | 4(4) | 9(3) | 14(6) | 8(2) | 14(12) | 19(12) | 9(7) | 9(3) | 107(56) | 11.8(6.2) |
| c. 合計 | 22(7) | 5(4) | 10(3) | 15(6) | 8(2) | 16(12) | 20(12) | 10(7) | 10(3) | 116(56) | 12.8(6.2) |
| トランシュ選別 (人数) | 6 | 3 | 4 | 9 | 4 | 6 | 8 | 4 | 4 | 48 | 5.3 |
| トランシュ選別 (台数) | 3 | 1 | 1 | 3 | 1 | 3 | 2 | 1 | 1 | 16 | 1.7 |

※ b. と e. の測定件数が合致しない工場は「さとうきび品質測定要領」にある「1.原料サンプル採取基準 (1) サンプル採取点数」における「同一ほ場から同日に搬入される原料については、生産者と糖業者の合意によってサンプル採取点数を減ずることができる」を適用したためである。

※ e. と f. の測定件数が合致しない工場は「さとうきび品質測定に係る問題処理要領」にある「2. 問題処理内容 (3) 欠測」が発生した為である。

※ i. 問題処理要領該当件数の括弧内は内数で欠測の数である。

※ 品取室職員数の括弧内は内数で女性職員の数である。

(含蜜糖工場)

| | 沖縄農協 伊平屋 支店工場 | 沖縄農協 伊江 支店工場 | 沖縄農協 栗国 支店工場 | 宮古製糖 多良間 工場 | 沖縄農協 小浜 製糖工場 | 西表糖業 | 波照間 製糖 | 沖縄農協 与那国 支店工場 | 合計 | 平均 |
|--------------------|---------------------|--------------------|--------------------|-------------------|--------------------|-------|-----------|---------------------|--------|----------|
| a. 品質取引実施日数 | 89 | 116 | 55 | 104 | 74 | 114 | 84 | 79 | 715 | 89 |
| b. 延トラック搬入台数 | 1,553 | 2,034 | 840 | 4,311 | 1,286 | 2,399 | 2,500 | 1,157 | 16,080 | 2,010 |
| c. 最多の搬入台数/日 | 29 | 30 | 27 | 57 | 29 | 30 | 41 | 30 | 273 | 34 |
| d. 最多の原料買入数量ト/日 | 105 | 99 | 52 | 275 | 77 | 123 | 123 | 81 | 935 | 117 |
| e. 品質取引総件数 | 1,553 | 2,034 | 840 | 4,311 | 1,286 | 2,399 | 2,500 | 1,157 | 16,080 | 2,010 |
| f. 品質取引実測定件数 | 1,553 | 2,034 | 840 | 4,311 | 1,286 | 2,399 | 2,500 | 1,157 | 16,080 | 2,010 |
| g. 一日当たり品質取引件数 e/a | 17 | 18 | 15 | 41 | 17 | 21 | 30 | 14 | 174 | 22 |
| h. 一日当たり実測定件数 f/a | 17 | 18 | 15 | 41 | 17 | 21 | 30 | 14 | 174 | 22 |
| i. 問題処理要領該当件数 | 0 | 0 | 0 | 0 | 0 | 0 | 0 | 0 | 0 | 0 |
| a. シュレッダー | 1 | 1 | 1 | 1 | 1 | 1 | 1 | 1 | 8 | 1 |
| b. 油圧プレス | 1 | 1 | 1 | 1 | 1 | 1 | 1 | 1 | 8 | 1 |
| c. デジタル・ブリックス計 | 1 | 1 | 1 | 2 | 2 | 2 | 2 | 1 | 12 | 1.5 |
| a. 正職員数 | 1(0) | 0(0) | 0(0) | 1(0) | 0(0) | 1(1) | 0(0) | 0(0) | 3(1) | 0.3(0.1) |
| b. 臨時職員数 | 3(3) | 2(2) | 2(2) | 3(2) | 2(0) | 2(1) | 6(0) | 3(0) | 23(10) | 2.8(1.2) |
| c. 合計 | 4(3) | 2(2) | 2(2) | 4(2) | 2(0) | 3(2) | 6(0) | 3(0) | 26(11) | 3.2(1.3) |
| トラッシュ選別 (人数) | 5 | 2 | 2 | 4 | 2 | 2 | 5 | 3 | 25 | 3.1 |
| トラッシュ選別 (台数) | 1 | 1 | 1 | 1 | 1 | 1 | 1 | 1 | 8 | 1 |

※ e. と f. の測定件数が合致しない工場は「さとうきび品質測定に係る問題処理要領」にある「2. 問題処理内容 (3) 欠測」が発生した為である。

※ i. 問題処理要領該当件数の括弧内は内数で欠測の数である。

※ 品取室職員数の括弧内は内数で女性職員の数である。

IV 製糖工場別の甘蔗糖度等の集計分析結果

1. 令和4年産 さとうきび品質の工場区域別概況
(分蜜糖工場)

| 工場・地域名 | 買入原料 処理量 (kg) | 甘蔗糖度(度) | | | 甘蔗糖度区分ごとの重量、比率(ト、%) | | | | | | 平均農家 手取額 (円/ト) | | |
|--------------|---------------------|---------|-----|------|---------------------|-------|-----------|-------|-----------|-------|----------------------|---------|--------|
| | | 平均 | 最低 | 最高 | 13.0度以下 | | 13.1~13.6 | | 13.7~14.3 | | | 14.4度以上 | |
| | | | | | 重量 | 比率 | 重量 | 比率 | 重量 | 比率 | | 重量 | 比率 |
| ゆがふ製糖 | 117,854,097 | 13.97 | 7.3 | 18.6 | 28,094 | 23.8% | 17,945 | 15.2% | 24,372 | 20.7% | 47,443 | 40.3% | 23,797 |
| 沖繩本島 | 117,854,097 | 13.97 | 7.3 | 18.6 | 28,094 | 23.8% | 17,945 | 15.2% | 24,372 | 20.7% | 47,443 | 40.3% | 23,797 |
| 沖繩農協 伊是名支店工場 | 21,937,782 | 13.34 | 9.8 | 16.3 | 7,754 | 35.3% | 6,290 | 28.7% | 5,307 | 24.2% | 2,587 | 11.8% | 23,150 |
| 久米島製糖 | 53,390,897 | 14.07 | 7.5 | 17.9 | 9,519 | 17.8% | 9,385 | 17.6% | 12,926 | 24.2% | 21,561 | 40.4% | 23,900 |
| 大東糖業 | 86,749,814 | 13.41 | 7.7 | 18.7 | 38,089 | 43.9% | 10,398 | 12.0% | 12,049 | 13.9% | 26,214 | 30.2% | 23,156 |
| 北大東製糖 | 23,441,123 | 13.82 | 9.1 | 18.3 | 8,654 | 36.9% | 2,704 | 11.5% | 2,917 | 12.4% | 9,166 | 39.1% | 23,672 |
| 沖繩離島 | 185,519,616 | 13.64 | 7.5 | 18.7 | 64,016 | 34.5% | 28,776 | 15.5% | 33,199 | 17.9% | 59,528 | 32.1% | 23,434 |
| 沖繩計 | 303,373,713 | 13.77 | 7.3 | 18.7 | 92,111 | 30.4% | 46,721 | 15.4% | 57,570 | 19.0% | 106,971 | 35.3% | 23,575 |
| 沖繩製糖 | 133,953,958 | 13.40 | 8.6 | 18.5 | 55,736 | 41.6% | 24,147 | 18.0% | 24,030 | 17.9% | 30,041 | 22.4% | 23,193 |
| 宮古製糖 城辺工場 | 115,531,324 | 14.03 | 9.0 | 18.1 | 23,190 | 20.1% | 19,172 | 16.6% | 27,438 | 23.7% | 45,731 | 39.6% | 23,857 |
| 宮古本島 | 249,485,282 | 13.69 | 8.6 | 18.5 | 78,926 | 31.6% | 43,319 | 17.4% | 51,468 | 20.6% | 75,772 | 30.4% | 23,501 |
| 宮古製糖 伊良部工場 | 60,962,344 | 14.35 | 9.3 | 18.9 | 13,428 | 22.0% | 8,821 | 14.5% | 9,467 | 15.5% | 29,246 | 48.0% | 24,323 |
| 宮古離島 | 60,962,344 | 14.35 | 9.3 | 18.9 | 13,428 | 22.0% | 8,821 | 14.5% | 9,467 | 15.5% | 29,246 | 48.0% | 24,323 |
| 宮古計 | 310,447,626 | 13.82 | 8.6 | 18.9 | 92,354 | 29.7% | 52,140 | 16.8% | 60,935 | 19.6% | 105,018 | 33.8% | 23,662 |
| 石垣島製糖 | 64,546,340 | 13.05 | 8.3 | 17.5 | 32,124 | 49.8% | 11,451 | 17.7% | 10,589 | 16.4% | 10,382 | 16.1% | 22,754 |
| 八重山計 | 64,546,340 | 13.05 | 8.3 | 17.5 | 32,124 | 49.8% | 11,451 | 17.7% | 10,589 | 16.4% | 10,382 | 16.1% | 22,754 |
| 分蜜糖 計 | 678,367,679 | 13.72 | 7.3 | 18.9 | 216,590 | 31.9% | 110,313 | 16.3% | 129,094 | 19.0% | 222,371 | 32.8% | 23,537 |

注1：数量及び比率については、四捨五入の關係で合計と内訳が一致しない場合がある。

注2：平均農家手取額は、各工場の糖度別数量と買入価格から加重平均で算出した(甘味資源作物交付金を含む)。

(含蜜糖工場)

| 工場・地域名 | 買入原料 処理量 (kg) | 甘蔗糖度(度) | | | 甘蔗糖度区分ごとの重量、比率(ト、%) | | | | | | 平均農家 手取額 (円/ト) | | |
|--------------|---------------------|---------|------|------|---------------------|-------|-----------|-------|-----------|-------|----------------------|---------|--------|
| | | 平均 | 最低 | 最高 | 13.0度以下 | | 13.1～13.6 | | 13.7～14.3 | | | 14.4度以上 | |
| | | | | | 重量 | 比率 | 重量 | 比率 | 重量 | 比率 | | 重量 | 比率 |
| 沖縄農協 伊平屋支店工場 | 5,203,080 | 15.06 | 11.1 | 19.5 | 281 | 5.4% | 411 | 7.9% | 834 | 16.0% | 3,678 | 70.7% | 25,121 |
| 沖縄農協 伊江支店工場 | 7,273,230 | 14.76 | 9.9 | 19.3 | 723 | 9.9% | 621 | 8.5% | 1,232 | 16.9% | 4,698 | 64.6% | 24,731 |
| 沖縄農協 粟国支店工場 | 1,737,095 | 15.30 | 12.1 | 18.1 | 9 | 0.5% | 81 | 4.7% | 223 | 12.9% | 1,424 | 81.9% | 25,372 |
| 沖縄計 | 14,213,405 | 14.94 | 9.9 | 19.5 | 1,013 | 7.1% | 1,113 | 7.8% | 2,289 | 16.1% | 9,799 | 68.9% | 24,952 |
| 宮古製糖 多良間工場 | 21,172,605 | 14.34 | 10.4 | 18.3 | 2,726 | 12.9% | 3,483 | 16.4% | 4,906 | 23.2% | 10,058 | 47.5% | 24,243 |
| 宮古計 | 21,172,605 | 14.34 | 10.4 | 18.3 | 2,726 | 12.9% | 3,483 | 16.4% | 4,906 | 23.2% | 10,058 | 47.5% | 24,243 |
| 沖縄農協 小浜製糖工場 | 3,024,095 | 13.38 | 9.4 | 17.2 | 1,192 | 39.4% | 673 | 22.2% | 548 | 18.1% | 611 | 20.2% | 23,161 |
| 西表糖業 | 8,993,968 | 14.22 | 10.5 | 17.9 | 1,543 | 17.2% | 1,222 | 13.6% | 2,007 | 22.3% | 4,222 | 46.9% | 24,082 |
| 波照間製糖 | 8,144,359 | 14.89 | 12.8 | 18.2 | 62 | 0.8% | 882 | 10.8% | 1,326 | 16.3% | 5,874 | 72.1% | 24,836 |
| 沖縄農協 与那国支店工場 | 3,523,225 | 11.77 | 7.2 | 15.0 | 2,945 | 83.6% | 333 | 9.5% | 192 | 5.4% | 54 | 1.5% | 21,145 |
| 八重山計 | 23,685,647 | 13.98 | 7.2 | 18.2 | 5,742 | 24.2% | 3,109 | 13.1% | 4,073 | 17.2% | 10,761 | 45.4% | 23,787 |
| 含蜜糖 計 | 59,071,657 | 14.34 | 7.2 | 19.5 | 9,482 | 16.1% | 7,705 | 13.0% | 11,268 | 19.1% | 30,617 | 51.8% | 24,231 |

注1：数量及び比率については、四捨五入の関係で合計と内訳が一致しない場合がある。

注2：平均農家手取額は、各工場の糖度別数量と買入価格から加重平均で算出した(生産対策費を含む)。

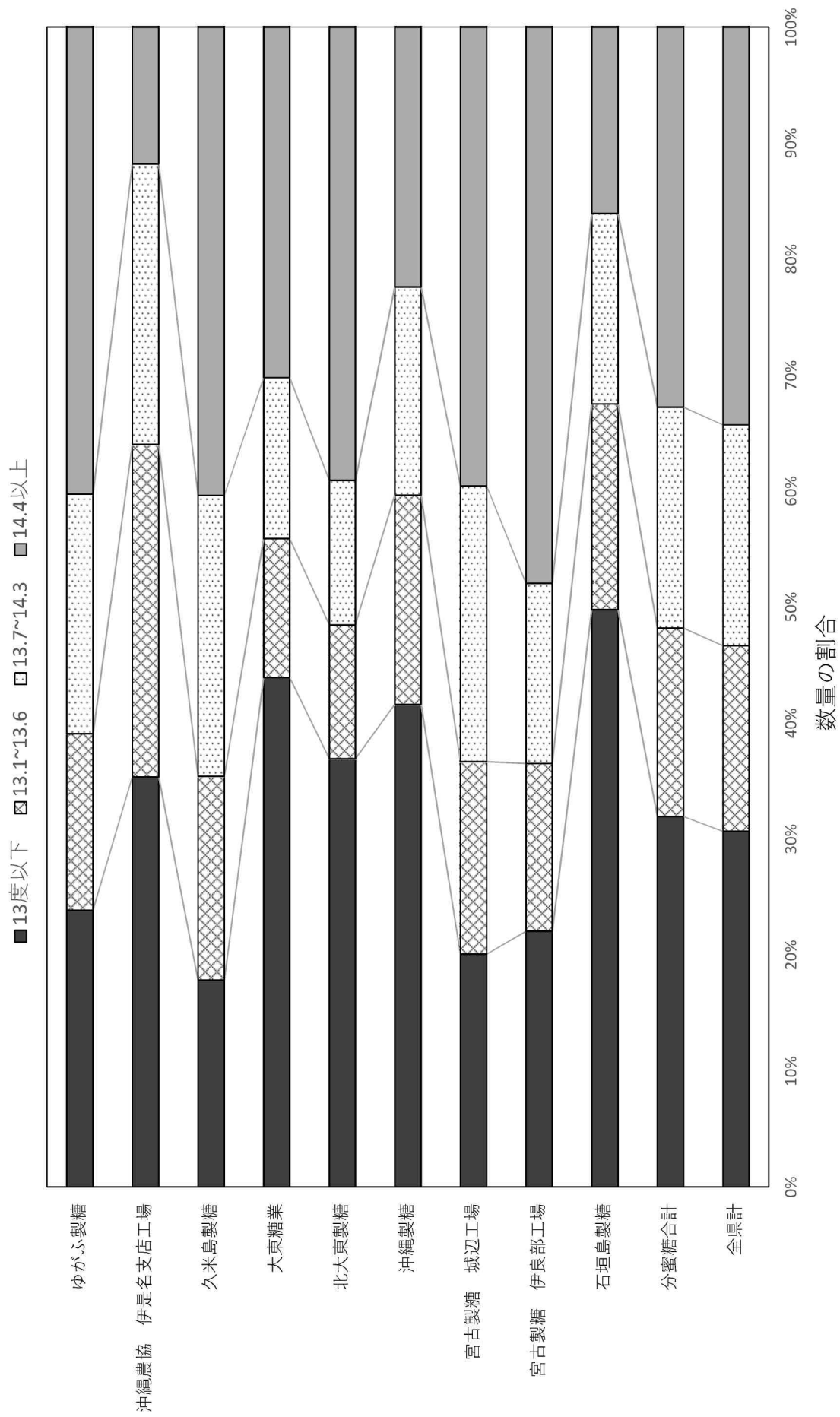
(分蜜・含蜜合計)

| 工場・地域名 | 買入原料 処理量 (kg) | 甘蔗糖度(度) | | | 甘蔗糖度区分ごとの重量、比率(ト、%) | | | | | | 平均農家 手取額 (円/ト) | | |
|--------|---------------------|---------|-----|------|---------------------|-------|-----------|-------|-----------|-------|----------------------|---------|--------|
| | | 平均 | 最低 | 最高 | 13.0度以下 | | 13.1～13.6 | | 13.7～14.3 | | | 14.4度以上 | |
| | | | | | 重量 | 比率 | 重量 | 比率 | 重量 | 比率 | | 重量 | 比率 |
| 全県計 | 737,439,336 | 13.77 | 7.2 | 19.5 | 226,071 | 30.7% | 118,018 | 16.0% | 140,362 | 19.0% | 252,988 | 34.3% | 23,592 |

注1：数量及び比率については、四捨五入の関係で合計と内訳が一致しない場合がある。

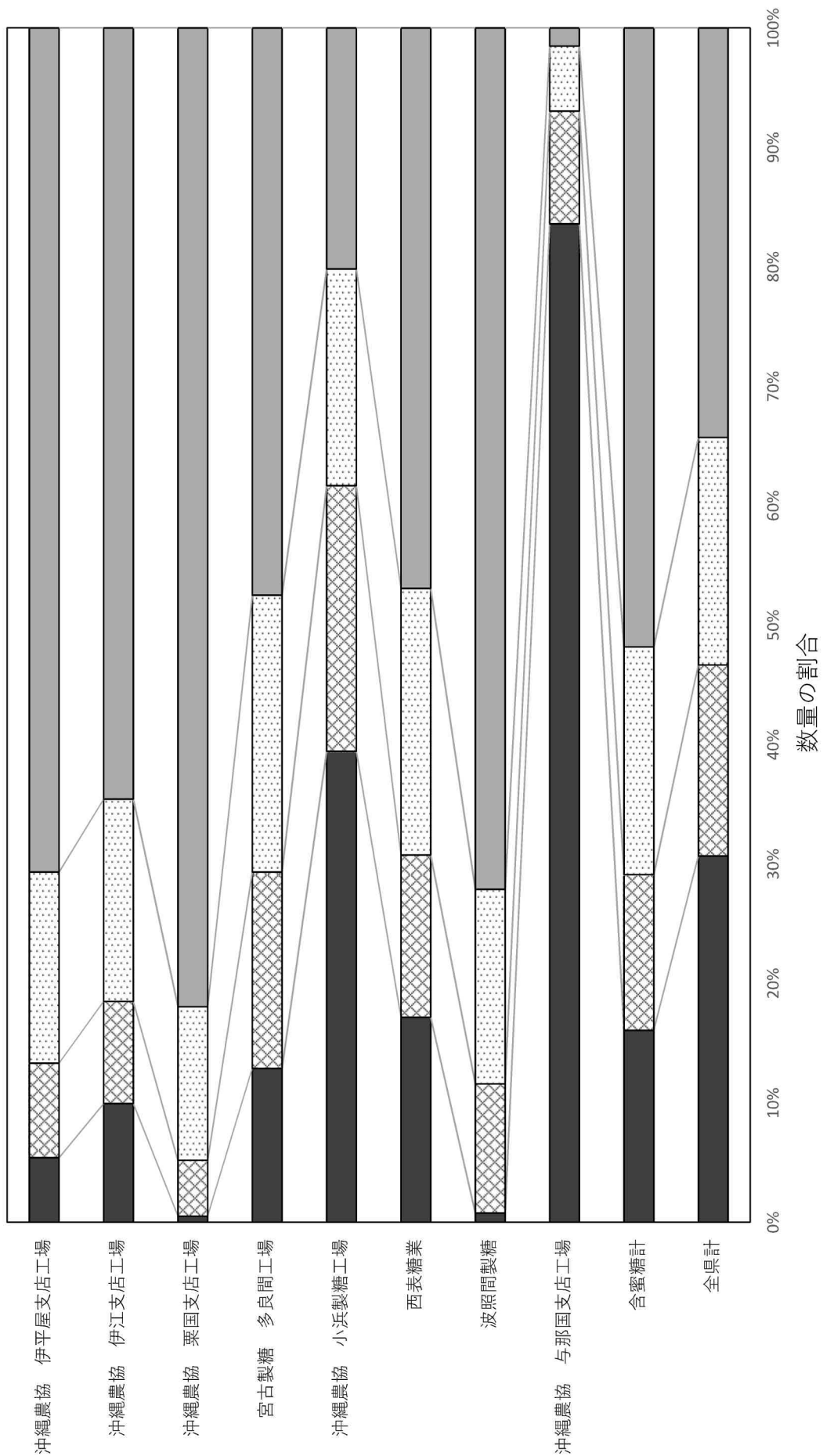
注2：平均農家手取額は、各工場の糖度別数量と買入価格から加重平均で算出した。

2. 工場区域別甘蔗糖度区分別割合 (分蜜糖地域)



(含蜜糖地域)

■ 13度以下 □ 13.1~13.6 ▨ 13.7~14.3 ▩ 14.4以上



3. 令和4年度 さとうきび品質の工場区域別推移（旬計平均糖度）

（分蜜糖工場）

| 工場・地域名 | 旬ごとの平均甘蔗糖度（度） | | | | | | | | | | | | | | | | | | | | | | | |
|--|---------------|-------|-------|------|------|------|------|------|------|------|------|------|------|------|------|------|------|------|------|------|------|------|----|-------|
| | 12月上旬 | 12月中旬 | 12月下旬 | 1月上旬 | 1月中旬 | 1月下旬 | 2月上旬 | 2月中旬 | 2月下旬 | 3月上旬 | 3月中旬 | 3月下旬 | 4月上旬 | 4月中旬 | 4月下旬 | 5月上旬 | 5月中旬 | 5月下旬 | 6月上旬 | 6月中旬 | 6月下旬 | 7月上旬 | 全期 | |
| ゆがふ製糖 沖繩本島 | - | - | 12.8 | 13.2 | 13.5 | 13.6 | 13.8 | 14.1 | 14.5 | 14.9 | 15.1 | - | - | - | - | - | - | - | - | - | - | - | - | 13.97 |
| | - | - | 12.8 | 13.2 | 13.5 | 13.6 | 13.8 | 14.1 | 14.5 | 14.9 | 15.1 | - | - | - | - | - | - | - | - | - | - | - | - | 13.97 |
| 沖繩農協 伊是名支店工場 久米島製糖 大東糖業 北大東製糖 | 13.2 | 12.9 | 13.0 | 13.1 | 13.4 | 13.5 | 13.4 | 13.6 | 13.7 | 14.1 | 14.1 | - | - | - | - | - | - | - | - | - | - | - | - | 13.34 |
| | - | - | - | 13.1 | 13.4 | 13.4 | 13.6 | 13.7 | 14.2 | 14.4 | 14.7 | 14.6 | 15.1 | 15.3 | - | - | - | - | - | - | - | - | - | 14.07 |
| | - | 10.8 | 11.0 | 11.9 | 12.4 | 12.5 | 13.1 | 13.7 | 13.8 | 14.5 | 15.5 | 15.9 | - | - | - | - | - | - | - | - | - | - | - | 13.41 |
| | - | - | 11.1 | 12.0 | 12.4 | 12.6 | 13.1 | 13.8 | 14.3 | 15.2 | 15.8 | 16.2 | - | - | - | - | - | - | - | - | - | - | - | 13.82 |
| 沖繩離島 沖繩計 | 13.2 | 12.0 | 11.6 | 12.3 | 12.8 | 13.0 | 13.3 | 13.7 | 13.9 | 14.5 | 15.3 | 15.4 | 15.1 | 15.3 | - | - | - | - | - | - | - | - | - | 13.64 |
| | 13.2 | 12.0 | 12.2 | 12.7 | 13.0 | 13.2 | 13.5 | 13.8 | 14.2 | 14.7 | 15.2 | 15.4 | 15.1 | 15.3 | - | - | - | - | - | - | - | - | - | 13.77 |
| 沖繩製糖 宮古製糖 城辺工場 | - | 12.7 | 12.2 | 12.5 | 12.7 | 13.2 | 13.2 | 13.6 | 13.5 | 14.4 | 14.5 | 14.4 | 15.2 | - | - | - | - | - | - | - | - | - | - | 13.40 |
| | 13.6 | 13.0 | 13.2 | 13.4 | 13.6 | 13.7 | 13.9 | 14.2 | 14.4 | 15.0 | 15.1 | - | - | - | - | - | - | - | - | - | - | - | - | 14.03 |
| 宮古製糖 伊良部工場 宮古離島 宮古計 | 13.6 | 12.8 | 12.7 | 13.0 | 13.1 | 13.4 | 13.5 | 14.0 | 14.0 | 14.7 | 14.8 | 14.4 | 15.2 | - | - | - | - | - | - | - | - | - | - | 13.69 |
| | 13.3 | 13.1 | 12.8 | 12.9 | 13.1 | 13.2 | 13.6 | 13.9 | 14.1 | 14.5 | 15.1 | 15.3 | 15.6 | 16.2 | 16.0 | 16.2 | 16.7 | - | - | - | - | - | - | 14.35 |
| 石垣島製糖 八重山計 | 13.3 | 13.1 | 12.8 | 12.9 | 13.1 | 13.2 | 13.6 | 13.9 | 14.1 | 14.5 | 15.1 | 15.3 | 15.6 | 16.2 | 16.0 | 16.2 | 16.7 | - | - | - | - | - | - | 14.35 |
| | 13.4 | 12.9 | 12.7 | 13.0 | 13.1 | 13.4 | 13.5 | 13.9 | 14.0 | 14.6 | 14.8 | 14.6 | 15.5 | 16.2 | 16.0 | 16.2 | 16.7 | - | - | - | - | - | - | 13.82 |
| 分蜜糖 計 | 12.6 | 12.0 | 12.1 | 12.2 | 12.5 | 12.6 | 13.0 | 13.2 | 13.1 | 13.6 | 13.9 | 13.9 | 13.9 | 13.9 | - | - | - | - | - | - | - | - | - | 13.05 |
| | 12.6 | 12.0 | 12.1 | 12.2 | 12.5 | 12.6 | 13.0 | 13.2 | 13.1 | 13.6 | 13.9 | 13.9 | 13.9 | 13.9 | - | - | - | - | - | - | - | - | - | 13.05 |
| 分蜜糖 計 | 12.9 | 12.3 | 12.5 | 12.8 | 13.0 | 13.3 | 13.5 | 13.8 | 14.1 | 14.6 | 14.9 | 14.9 | 14.7 | 15.6 | 16.0 | 16.2 | 16.7 | - | - | - | - | - | - | 13.72 |

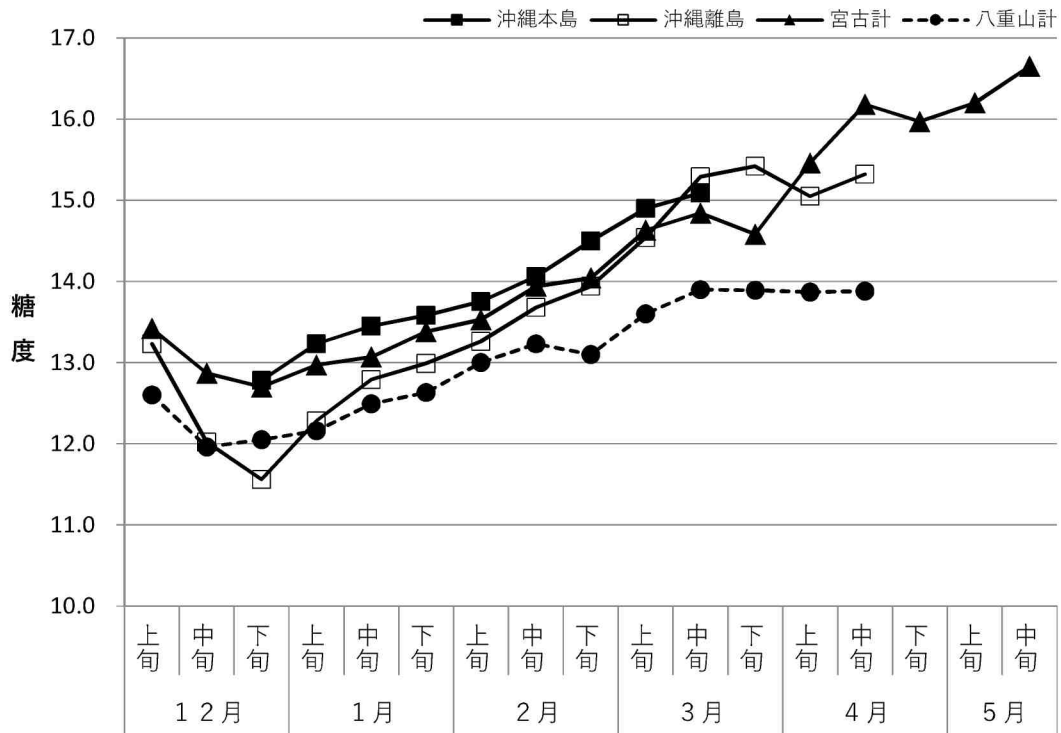
(含蜜糖工場)

| 工場・地域名 | 旬ごとの平均甘蔗糖度(度) | | | | | | | | | | | | | | | | | | | | | | | |
|--------------|---------------|-------|-------|------|------|------|------|------|------|------|------|------|------|------|------|------|------|------|------|------|------|------|-------|--|
| | 12月上旬 | 12月中旬 | 12月下旬 | 1月上旬 | 1月中旬 | 1月下旬 | 2月上旬 | 2月中旬 | 2月下旬 | 3月上旬 | 3月中旬 | 3月下旬 | 4月上旬 | 4月中旬 | 4月下旬 | 5月上旬 | 5月中旬 | 5月下旬 | 6月上旬 | 6月中旬 | 6月下旬 | 7月上旬 | 全期 | |
| 沖繩農協 伊平屋支店工場 | 14.3 | 14.4 | 14.5 | 13.6 | 14.4 | 14.2 | 14.6 | 14.9 | 15.2 | 15.3 | 16.1 | 16.1 | 16.3 | - | - | - | - | - | - | - | - | - | 15.06 | |
| 沖繩農協 伊江支店工場 | 13.8 | 14.1 | 13.8 | 14.1 | 14.5 | 14.4 | 14.4 | 14.4 | 15.2 | 15.6 | 15.6 | 15.5 | 15.9 | 16.0 | - | - | - | - | - | - | - | - | 14.76 | |
| 沖繩農協 粟国支店工場 | - | - | - | 14.4 | 14.7 | 15.0 | 15.3 | 15.0 | 15.3 | 16.2 | 16.4 | - | - | - | - | - | - | - | - | - | - | - | 15.30 | |
| 沖繩計 | 13.8 | 14.3 | 14.1 | 14.0 | 14.5 | 14.4 | 14.6 | 14.7 | 15.2 | 15.6 | 15.9 | 15.8 | 16.1 | 16.0 | - | - | - | - | - | - | - | - | 14.94 | |
| 宮古製糖 多良間工場 | - | 13.4 | 13.4 | 13.4 | 13.6 | 14.1 | 14.1 | 14.5 | 14.8 | 15.1 | 15.3 | 15.4 | 15.8 | - | - | - | - | - | - | - | - | - | 14.34 | |
| 宮古計 | - | 13.4 | 13.4 | 13.4 | 13.6 | 14.1 | 14.1 | 14.5 | 14.8 | 15.1 | 15.3 | 15.4 | 15.8 | - | - | - | - | - | - | - | - | - | 14.34 | |
| 沖繩農協 小浜製糖工場 | - | - | - | 12.8 | 12.6 | 13.0 | 13.0 | 13.4 | 13.3 | 13.7 | 14.2 | 14.1 | - | - | - | - | - | - | - | - | - | - | 13.38 | |
| 西表糖業 | 13.4 | 13.2 | 13.6 | 13.7 | 13.8 | 14.0 | 14.2 | 14.2 | 14.3 | 14.6 | 14.9 | 15.1 | 15.0 | - | - | - | - | - | - | - | - | - | 14.22 | |
| 波照間製糖 | 14.3 | 14.3 | 14.4 | 14.3 | 14.8 | 14.9 | 15.0 | 15.3 | 15.3 | 15.7 | - | - | - | - | - | - | - | - | - | - | - | - | 14.89 | |
| 沖繩農協 与那国支店工場 | 12.1 | 11.7 | 11.8 | 11.8 | 11.4 | 12.0 | 11.7 | 11.8 | 11.7 | 12.4 | - | - | - | - | - | - | - | - | - | - | - | - | 11.77 | |
| 八重山計 | 13.8 | 13.5 | 13.6 | 13.4 | 13.6 | 13.9 | 13.7 | 14.1 | 14.1 | 14.6 | 14.7 | 14.9 | 15.0 | - | - | - | - | - | - | - | - | - | 13.98 | |
| 含蜜糖 計 | 13.8 | 13.7 | 13.6 | 13.5 | 13.8 | 14.1 | 14.0 | 13.4 | 14.6 | 15.0 | 15.3 | 15.3 | 15.8 | 16.0 | - | - | - | - | - | - | - | - | 14.34 | |

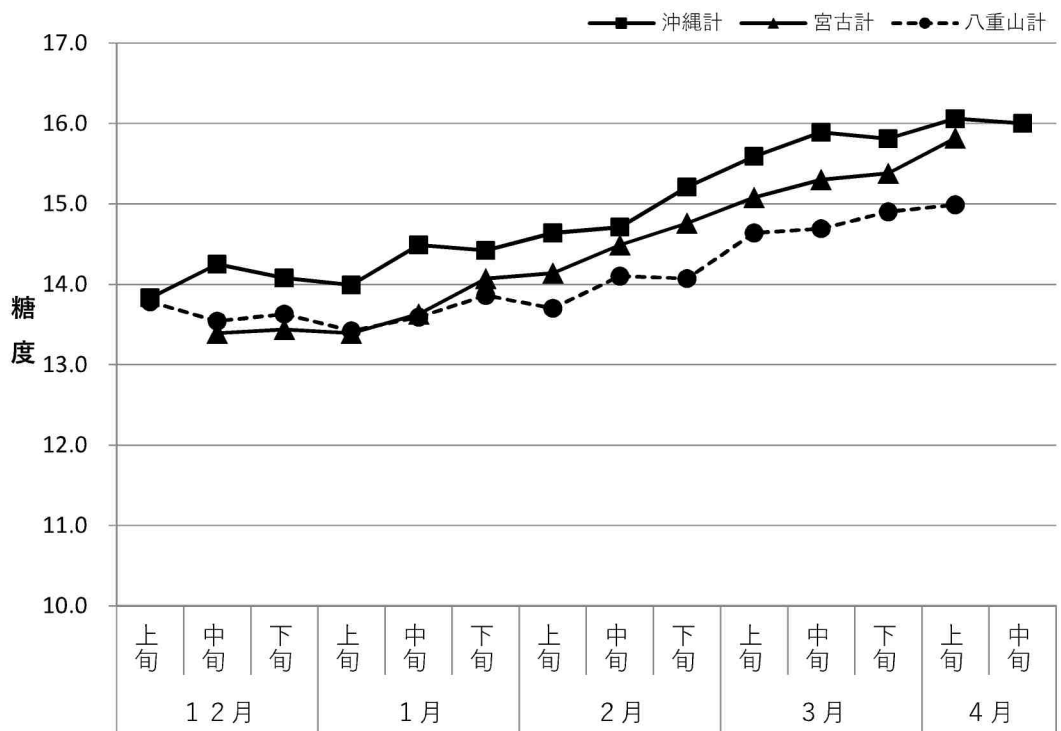
(分蜜・含蜜合計)

| 工場・地域名 | 旬ごとの平均甘蔗糖度(度) | | | | | | | | | | | | | | | | | | | | | | | |
|--------|---------------|-------|-------|------|------|------|------|------|------|------|------|------|------|------|------|------|------|------|------|------|------|------|-------|--|
| | 12月上旬 | 12月中旬 | 12月下旬 | 1月上旬 | 1月中旬 | 1月下旬 | 2月上旬 | 2月中旬 | 2月下旬 | 3月上旬 | 3月中旬 | 3月下旬 | 4月上旬 | 4月中旬 | 4月下旬 | 5月上旬 | 5月中旬 | 5月下旬 | 6月上旬 | 6月中旬 | 6月下旬 | 7月上旬 | 全期 | |
| 全県計 | 13.2 | 12.6 | 12.5 | 12.8 | 13.1 | 13.3 | 13.5 | 13.9 | 14.1 | 14.6 | 15.0 | 15.0 | 14.8 | 15.6 | 16.0 | 16.2 | 16.7 | - | - | - | - | - | 13.77 | |

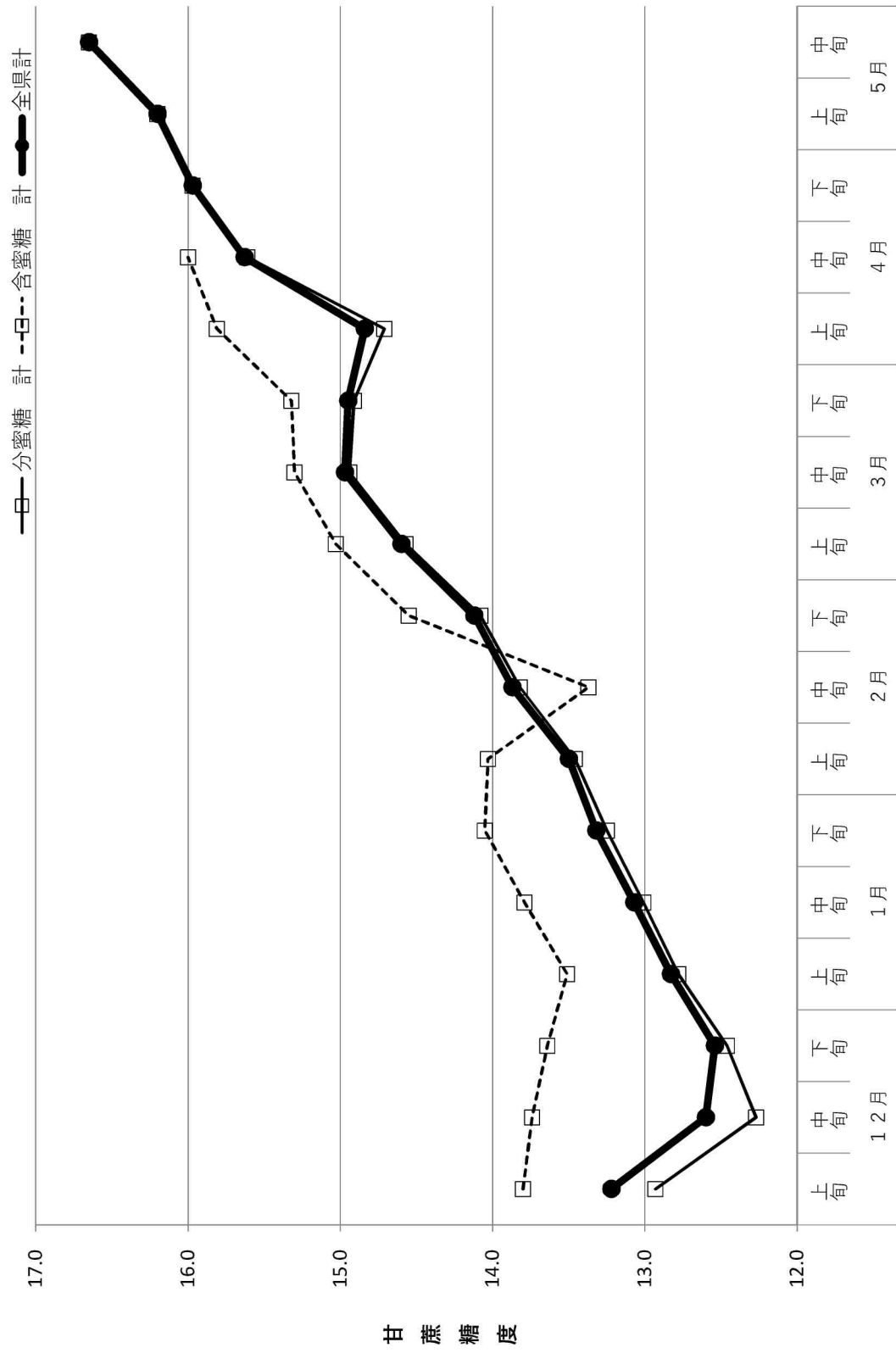
平均糖度の推移（分蜜糖）



平均糖度の推移（含蜜糖）



平均糖度の推移 (全県計)



4. 令和4年産 さとうきび品質の過去との比較 (工場別生産量)

| 工場・地域名 | 2020 令和2年産 (A) kg | 2021 令和3年産 (B) kg | 2022 令和4年産 (C) kg | 令和2年産 との対比 (C) / (A) % | 令和3年産 との対比 (C) / (B) % |
|--------------|-------------------------|-------------------------|-------------------------|------------------------------|------------------------------|
| ゆがふ製糖 | 125,259,915 | 121,822,050 | 117,854,097 | △ 5.9 | △ 3.3 |
| 沖繩本島 | 125,259,915 | 121,822,050 | 117,854,097 | △ 5.9 | △ 3.3 |
| 沖繩農協 伊是名支店工場 | 21,332,785 | 25,236,572 | 21,937,782 | 2.8 | △ 13.1 |
| 久米島製糖 | 49,164,271 | 50,573,177 | 53,390,897 | 8.6 | 5.6 |
| 大東糖業 | 105,997,956 | 81,968,393 | 86,749,814 | △ 18.2 | 5.8 |
| 北大東製糖 | 27,724,798 | 23,176,278 | 23,441,123 | △ 15.5 | 1.1 |
| 沖繩離島 | 204,219,810 | 180,954,420 | 185,519,616 | △ 9.2 | 2.5 |
| 沖繩計 | 329,479,725 | 302,776,470 | 303,373,713 | △ 7.9 | 0.2 |
| 沖繩製糖 | 141,109,769 | 146,790,273 | 133,953,958 | △ 5.1 | △ 8.7 |
| 宮古製糖 城辺工場 | 116,049,016 | 118,348,246 | 115,531,324 | △ 0.4 | △ 2.4 |
| 宮古本島 | 257,158,785 | 265,138,519 | 249,485,282 | △ 3.0 | △ 5.9 |
| 宮古製糖 伊良部工場 | 69,936,189 | 65,170,376 | 60,962,344 | △ 12.8 | △ 6.5 |
| 宮古離島 | 69,936,189 | 65,170,376 | 60,962,344 | △ 12.8 | △ 6.5 |
| 宮古計 | 327,094,974 | 330,308,895 | 310,447,626 | △ 5.1 | △ 6.0 |
| 石垣島製糖 | 85,657,875 | 99,529,540 | 64,546,340 | △ 24.6 | △ 35.1 |
| 八重山計 | 85,657,875 | 99,529,540 | 64,546,340 | △ 24.6 | △ 35.1 |
| 分蜜糖合計 | 742,232,574 | 732,614,905 | 678,367,679 | △ 8.6 | △ 7.4 |
| 沖繩農協 伊平屋支店工場 | 5,288,690 | 4,282,090 | 5,203,080 | △ 1.6 | 21.5 |
| 沖繩農協 伊江支店工場 | 5,598,800 | 5,647,410 | 7,273,230 | 29.9 | 28.8 |
| 沖繩農協 粟国支店工場 | 1,896,477 | 1,564,946 | 1,737,095 | △ 8.4 | 11.0 |
| 沖繩計 | 12,783,967 | 11,494,446 | 14,213,405 | 11.2 | 23.7 |
| 宮古製糖 多良間工場 | 26,420,462 | 32,697,585 | 21,172,605 | △ 19.9 | △ 35.2 |
| 宮古計 | 26,420,462 | 32,697,585 | 21,172,605 | △ 19.9 | △ 35.2 |
| 沖繩農協 小浜製糖工場 | 3,852,013 | 4,856,146 | 3,024,095 | △ 21.5 | △ 37.7 |
| 西表糖業 | 11,459,441 | 14,567,129 | 8,993,968 | △ 21.5 | △ 38.3 |
| 波照間製糖 | 12,645,248 | 13,132,320 | 8,144,359 | △ 35.6 | △ 38.0 |
| 沖繩農協 与那国支店工場 | 4,459,620 | 6,063,121 | 3,523,225 | △ 21.0 | △ 41.9 |
| 八重山計 | 32,416,322 | 38,618,716 | 23,685,647 | △ 26.9 | △ 38.7 |
| 含蜜糖合計 | 71,620,751 | 82,810,747 | 59,071,657 | △ 17.5 | △ 28.7 |
| 全県計 | 813,853,325 | 815,425,652 | 737,439,336 | △ 9.4 | △ 9.6 |

5. 令和4年産 さとうきび品質の過去との比較 (工場別平均甘蔗糖度)

| 工場・地域名 | 2020 令和2年産 (A) | 2021 令和3年産 (B) | 2022 令和4年産 (C) | 令和2年産 との差 (C) - (A) | 令和3年産 との差 (C) - (B) | 3ヶ年 平均糖度 |
|--------------|----------------------|----------------------|----------------------|---------------------------|---------------------------|-------------|
| ゆがふ製糖 | 14.84 | 14.96 | 13.97 | △ 0.87 | △ 0.99 | 14.60 |
| 沖繩本島 | 14.84 | 14.96 | 13.97 | △ 0.87 | △ 0.99 | 14.60 |
| 沖繩農協 伊是名支店工場 | 14.98 | 14.75 | 13.34 | △ 1.63 | △ 1.41 | 14.37 |
| 久米島製糖 | 15.16 | 15.24 | 14.07 | △ 1.10 | △ 1.17 | 14.81 |
| 大東糖業 | 14.11 | 15.38 | 13.41 | △ 0.71 | △ 1.97 | 14.27 |
| 北大東製糖 | 14.17 | 14.74 | 13.82 | △ 0.35 | △ 0.92 | 14.24 |
| 沖繩離島 | 14.46 | 15.17 | 13.64 | △ 0.82 | △ 1.53 | 14.42 |
| 沖繩計 | 14.61 | 15.09 | 13.77 | △ 0.84 | △ 1.32 | 14.49 |
| 沖繩製糖 | 14.70 | 15.37 | 13.40 | △ 1.30 | △ 1.97 | 14.52 |
| 宮古製糖 城辺工場 | 14.12 | 15.78 | 14.03 | △ 0.09 | △ 1.76 | 14.65 |
| 宮古本島 | 14.44 | 15.56 | 13.69 | △ 0.75 | △ 1.86 | 14.58 |
| 宮古製糖 伊良部工場 | 14.77 | 15.10 | 14.35 | △ 0.42 | △ 0.74 | 14.75 |
| 宮古離島 | 14.77 | 15.10 | 14.35 | △ 0.42 | △ 0.74 | 14.75 |
| 宮古計 | 14.51 | 15.47 | 13.82 | △ 0.69 | △ 1.64 | 14.62 |
| 石垣島製糖 | 14.48 | 14.12 | 13.05 | △ 1.44 | △ 1.07 | 13.97 |
| 八重山計 | 14.49 | 14.12 | 13.05 | △ 1.44 | △ 1.07 | 13.97 |
| 分蜜糖合計 | 14.55 | 15.13 | 13.72 | △ 0.83 | △ 1.40 | 14.49 |
| 沖繩農協 伊平屋支店工場 | 15.49 | 15.85 | 15.06 | △ 0.43 | △ 0.78 | 15.45 |
| 沖繩農協 伊江支店工場 | 14.13 | 15.99 | 14.76 | 0.62 | △ 1.24 | 14.95 |
| 沖繩農協 栗国支店工場 | 15.56 | 16.58 | 15.30 | △ 0.26 | △ 1.28 | 15.78 |
| 沖繩計 | 14.91 | 16.02 | 14.94 | 0.03 | △ 1.08 | 15.25 |
| 宮古製糖 多良間工場 | 15.32 | 15.79 | 14.34 | △ 0.97 | △ 1.45 | 15.25 |
| 宮古計 | 15.32 | 15.79 | 14.34 | △ 0.97 | △ 1.45 | 15.25 |
| 沖繩農協 小浜製糖工場 | 13.94 | 14.00 | 13.38 | △ 0.56 | △ 0.62 | 13.82 |
| 西表糖業 | 14.73 | 15.06 | 14.22 | △ 0.50 | △ 0.83 | 14.73 |
| 波照間製糖 | 16.55 | 16.27 | 14.89 | △ 1.66 | △ 1.37 | 16.04 |
| 沖繩農協 与那国支店工場 | 12.85 | 12.72 | 11.77 | △ 1.08 | △ 0.95 | 12.52 |
| 八重山計 | 15.09 | 14.97 | 13.98 | △ 1.10 | △ 0.99 | 14.76 |
| 含蜜糖合計 | 15.14 | 15.44 | 14.34 | △ 0.80 | △ 1.10 | 15.03 |
| 全県計 | 14.60 | 15.16 | 13.77 | △ 0.83 | △ 1.38 | 14.54 |

注：3ヶ年平均糖度は加重平均。また、ラウンドのため計算値が一致しない場合がある。

6. 令和4年産 さとうきび品質の過去との比較 (工場別平均農家手取額)

単位 (円/トン)

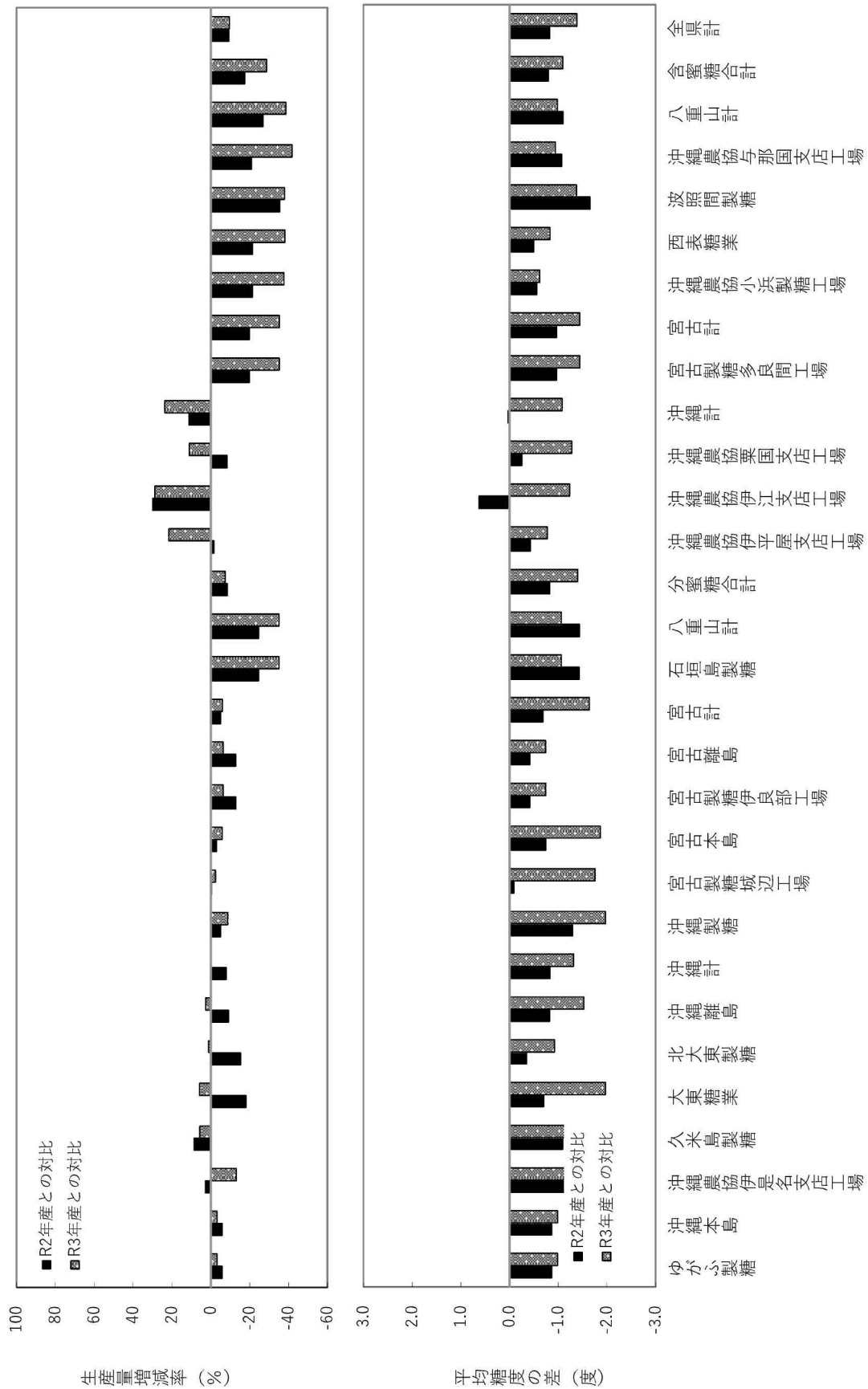
| 工場・地域名 | 2020 令和2年産 (A) | 2021 令和3年産 (B) | 2022 令和4年産 (C) | 令和2年産 との差 (C) - (A) | 令和3年産 との差 (C) - (B) | 3ヶ年 平均額 |
|--------------|----------------------|----------------------|----------------------|---------------------------|---------------------------|------------|
| ゆがふ製糖 | 23,184 | 24,074 | 23,797 | 613 | △ 277 | 23,679 |
| 沖繩本島 | 23,184 | 24,074 | 23,797 | 613 | △ 277 | 23,679 |
| 沖繩農協 伊是名支店工場 | 23,281 | 23,781 | 23,150 | △ 131 | △ 631 | 23,423 |
| 久米島製糖 | 23,565 | 24,395 | 23,900 | 335 | △ 495 | 23,956 |
| 大東糖業 | 22,407 | 24,551 | 23,156 | 749 | △ 1,395 | 23,283 |
| 北大東製糖 | 22,463 | 23,772 | 23,672 | 1,209 | △ 100 | 23,252 |
| 沖繩離島 | 22,785 | 24,300 | 23,434 | 650 | △ 866 | 23,477 |
| 沖繩計 | 22,936 | 24,209 | 23,575 | 639 | △ 634 | 23,555 |
| 沖繩製糖 | 22,981 | 24,562 | 23,193 | 213 | △ 1,369 | 23,598 |
| 宮古製糖 城辺工場 | 22,372 | 25,106 | 23,857 | 1,485 | △ 1,249 | 23,787 |
| 宮古本島 | 22,706 | 24,805 | 23,501 | 795 | △ 1,304 | 23,684 |
| 宮古製糖 伊良部工場 | 23,069 | 24,233 | 24,323 | 1,254 | 89 | 23,846 |
| 宮古離島 | 23,069 | 24,233 | 24,323 | 1,254 | 89 | 23,846 |
| 宮古計 | 22,784 | 24,692 | 23,662 | 879 | △ 1,030 | 23,717 |
| 石垣島製糖 | 22,776 | 23,114 | 22,754 | △ 22 | △ 360 | 22,905 |
| 八重山計 | 22,776 | 23,114 | 22,754 | △ 22 | △ 360 | 22,905 |
| 分蜜糖合計 | 22,851 | 24,278 | 23,537 | 686 | △ 741 | 23,553 |
| 沖繩農協 伊平屋支店工場 | 23,940 | 25,221 | 25,121 | 1,181 | △ 101 | 24,727 |
| 沖繩農協 伊江支店工場 | 22,415 | 25,413 | 24,731 | 2,316 | △ 682 | 24,239 |
| 沖繩農協 粟国支店工場 | 24,002 | 26,225 | 25,372 | 1,370 | △ 853 | 25,129 |
| 沖繩計 | 23,281 | 25,452 | 24,952 | 1,671 | △ 500 | 24,547 |
| 宮古製糖 多良間工場 | 23,709 | 25,162 | 24,243 | 534 | △ 919 | 24,442 |
| 宮古計 | 23,709 | 25,162 | 24,243 | 534 | △ 919 | 24,442 |
| 沖繩農協 小浜製糖工場 | 22,211 | 22,998 | 23,161 | 950 | 163 | 22,782 |
| 西表糖業 | 23,029 | 24,205 | 24,082 | 1,052 | △ 123 | 23,788 |
| 波照間製糖 | 25,337 | 25,794 | 24,836 | △ 501 | △ 958 | 25,394 |
| 沖繩農協 与那国支店工場 | 21,132 | 21,628 | 21,145 | 12 | △ 483 | 21,349 |
| 八重山計 | 23,571 | 24,189 | 23,787 | 215 | △ 402 | 23,877 |
| 含蜜糖合計 | 23,570 | 24,748 | 24,231 | 660 | △ 518 | 24,210 |
| 全県計 | 22,914 | 24,326 | 23,592 | 679 | △ 734 | 23,612 |

注1：3ヶ年平均価格は加重平均。

注2：平均農家手取額は、糖度別数量と買入価格から加重平均で算出。

(甘味資源作物交付金・生産対策費を含む)

7. 令和4年産 過去との比較 (工場別生産量・平均甘蔗糖度)



8. 令和4年産 さとうきび品質の工場区域別数量

(分蜜糖工場)

| 工場・地域名 | 糖 度 別 数 量 (ト ン) | | | | | | | | | | | | | | 平均 甘蔗糖度 | |
|--------------|-------------------|------|------|-------|--------|--------|---------|---------|---------|--------|--------|-------|-------|-------|------------|-------|
| | ～6.9 | 7.0～ | 8.0～ | 9.0～ | 10.0～ | 11.0～ | 12.0～ | 13.0～ | 14.0～ | 15.0～ | 16.0～ | 17.0～ | 18.0～ | 19.0～ | | 計 |
| ゆがふ製糖 | - | 5 | 9 | 211 | 1,640 | 6,521 | 16,959 | 30,882 | 33,481 | 21,085 | 6,262 | 767 | 32 | - | 117,854 | 13.97 |
| 沖繩本島 計 | - | 5 | 9 | 211 | 1,640 | 6,521 | 16,959 | 30,882 | 33,481 | 21,085 | 6,262 | 767 | 32 | - | 117,854 | 13.97 |
| 沖繩農協 伊是名支店工場 | - | - | - | 5 | 103 | 1,160 | 5,595 | 9,971 | 4,458 | 632 | 14 | - | - | - | 21,938 | 13.34 |
| 久米島製糖 | - | 3 | - | 20 | 178 | 1,527 | 6,593 | 15,763 | 17,268 | 9,854 | 2,095 | 89 | - | - | 53,391 | 14.07 |
| 大東糖業 | - | 58 | 441 | 1,256 | 4,981 | 12,028 | 17,461 | 17,886 | 14,604 | 9,996 | 6,516 | 1,465 | 59 | - | 86,750 | 13.41 |
| 北大東製糖 | - | - | - | 80 | 649 | 2,802 | 4,669 | 4,443 | 4,194 | 3,583 | 2,363 | 631 | 27 | - | 23,441 | 13.82 |
| 沖繩離島 計 | - | 61 | 441 | 1,361 | 5,911 | 17,516 | 34,317 | 48,063 | 40,524 | 24,066 | 10,989 | 2,184 | 86 | - | 185,520 | 13.64 |
| 沖繩 計 | - | 66 | 450 | 1,573 | 7,551 | 24,038 | 51,276 | 78,945 | 74,004 | 45,151 | 17,251 | 2,952 | 118 | - | 303,374 | 13.77 |
| 沖繩製糖 | - | - | 13 | 88 | 1,067 | 13,411 | 36,956 | 39,756 | 27,600 | 12,174 | 2,616 | 260 | 12 | - | 133,954 | 13.40 |
| 宮古製糖 城辺工場 | - | - | - | 53 | 547 | 4,109 | 15,933 | 33,549 | 36,442 | 19,446 | 4,924 | 501 | 27 | - | 115,531 | 14.03 |
| 宮古本島 計 | - | - | 13 | 141 | 1,613 | 17,521 | 52,890 | 73,305 | 64,042 | 31,621 | 7,540 | 761 | 39 | - | 249,485 | 13.69 |
| 宮古製糖 伊良部工場 | - | - | - | 19 | 238 | 2,524 | 9,297 | 14,542 | 12,311 | 10,728 | 8,804 | 2,418 | 84 | - | 60,962 | 14.35 |
| 宮古離島 計 | - | - | - | 19 | 238 | 2,524 | 9,297 | 14,542 | 12,311 | 10,728 | 8,804 | 2,418 | 84 | - | 60,962 | 14.35 |
| 宮古 計 | - | - | 13 | 159 | 1,851 | 20,044 | 62,186 | 87,847 | 76,353 | 42,349 | 16,344 | 3,179 | 123 | - | 310,448 | 13.82 |
| 石垣島製糖 | - | - | 45 | 452 | 2,785 | 9,283 | 17,681 | 18,493 | 11,320 | 4,059 | 375 | 53 | - | - | 64,546 | 13.05 |
| 八重山 計 | - | - | 45 | 452 | 2,785 | 9,283 | 17,681 | 18,493 | 11,320 | 4,059 | 375 | 53 | - | - | 64,546 | 13.05 |
| 分蜜糖合計 | - | 66 | 508 | 2,184 | 12,187 | 53,365 | 131,143 | 185,285 | 161,677 | 91,559 | 33,970 | 6,184 | 241 | 0 | 678,368 | 13.72 |
| 構成比 (%) | - | 0.0 | 0.1 | 0.3 | 1.8 | 7.9 | 19.3 | 27.3 | 23.8 | 13.5 | 5.0 | 0.9 | 0.0 | - | 100.0 | |

注：数量については、四捨五入の関係で合計と内訳が一致しない場合がある。

(含蜜糖工場)

| 工場・地域名 | 糖 度 別 数 量 (ト ン) | | | | | | | | | | | | | 平均 甘蔗糖度 | | |
|--------------|-------------------|------|------|------|-------|-------|-------|--------|--------|--------|-------|-------|-------|------------|--------|-------|
| | ~6.9 | 7.0~ | 8.0~ | 9.0~ | 10.0~ | 11.0~ | 12.0~ | 13.0~ | 14.0~ | 15.0~ | 16.0~ | 17.0~ | 18.0~ | | 19.0~ | 計 |
| 沖繩農協 伊平屋支店工場 | - | - | - | - | - | 36 | 196 | 781 | 1,328 | 1,499 | 1,112 | 238 | 13 | 0 | 5,203 | 15.06 |
| 沖繩農協 伊江支店工場 | - | - | - | 6 | 18 | 120 | 504 | 1,195 | 2,056 | 2,124 | 1,008 | 208 | 27 | 8 | 7,273 | 14.76 |
| 沖繩農協 栗国支店工場 | - | - | - | - | - | - | 5 | 181 | 459 | 628 | 371 | 90 | 3 | - | 1,737 | 15.30 |
| 沖繩 計 | - | - | - | 6 | 18 | 155 | 706 | 2,157 | 3,843 | 4,251 | 2,491 | 536 | 42 | 8 | 14,213 | 14.94 |
| 宮古製糖 多良間工場 | - | - | - | - | 14 | 271 | 2,084 | 6,064 | 6,453 | 4,225 | 1,740 | 310 | 12 | - | 21,173 | 14.34 |
| 宮古 計 | - | - | - | - | 14 | 271 | 2,084 | 6,064 | 6,453 | 4,225 | 1,740 | 310 | 12 | - | 21,173 | 14.34 |
| 沖繩農協 小浜製糖工場 | - | - | - | 3 | 71 | 222 | 789 | 1,040 | 622 | 207 | 60 | 11 | - | - | 3,024 | 13.38 |
| 西表糖業 | - | - | - | - | 42 | 222 | 1,130 | 2,166 | 2,994 | 1,820 | 545 | 74 | - | - | 8,994 | 14.22 |
| 波照間製糖 | - | - | - | - | - | - | 21 | 1,328 | 2,836 | 2,958 | 945 | 49 | 6 | - | 8,144 | 14.89 |
| 沖繩農協 与那国支店工場 | - | 2 | 51 | 198 | 666 | 1,038 | 943 | 470 | 153 | 3 | - | - | - | - | 3,523 | 11.77 |
| 八重山 計 | - | 2 | 51 | 201 | 778 | 1,481 | 2,883 | 5,003 | 6,606 | 4,989 | 1,550 | 134 | 6 | - | 23,686 | 13.98 |
| 含蜜糖合計 | - | 2 | 51 | 207 | 810 | 1,907 | 5,673 | 13,224 | 16,902 | 13,465 | 5,781 | 981 | 61 | 8 | 59,072 | 14.34 |
| 構成比 (%) | - | 0.0 | 0.1 | 0.4 | 1.4 | 3.2 | 9.6 | 22.4 | 28.6 | 22.8 | 9.8 | 1.7 | 0.1 | 0.0 | 100 | |

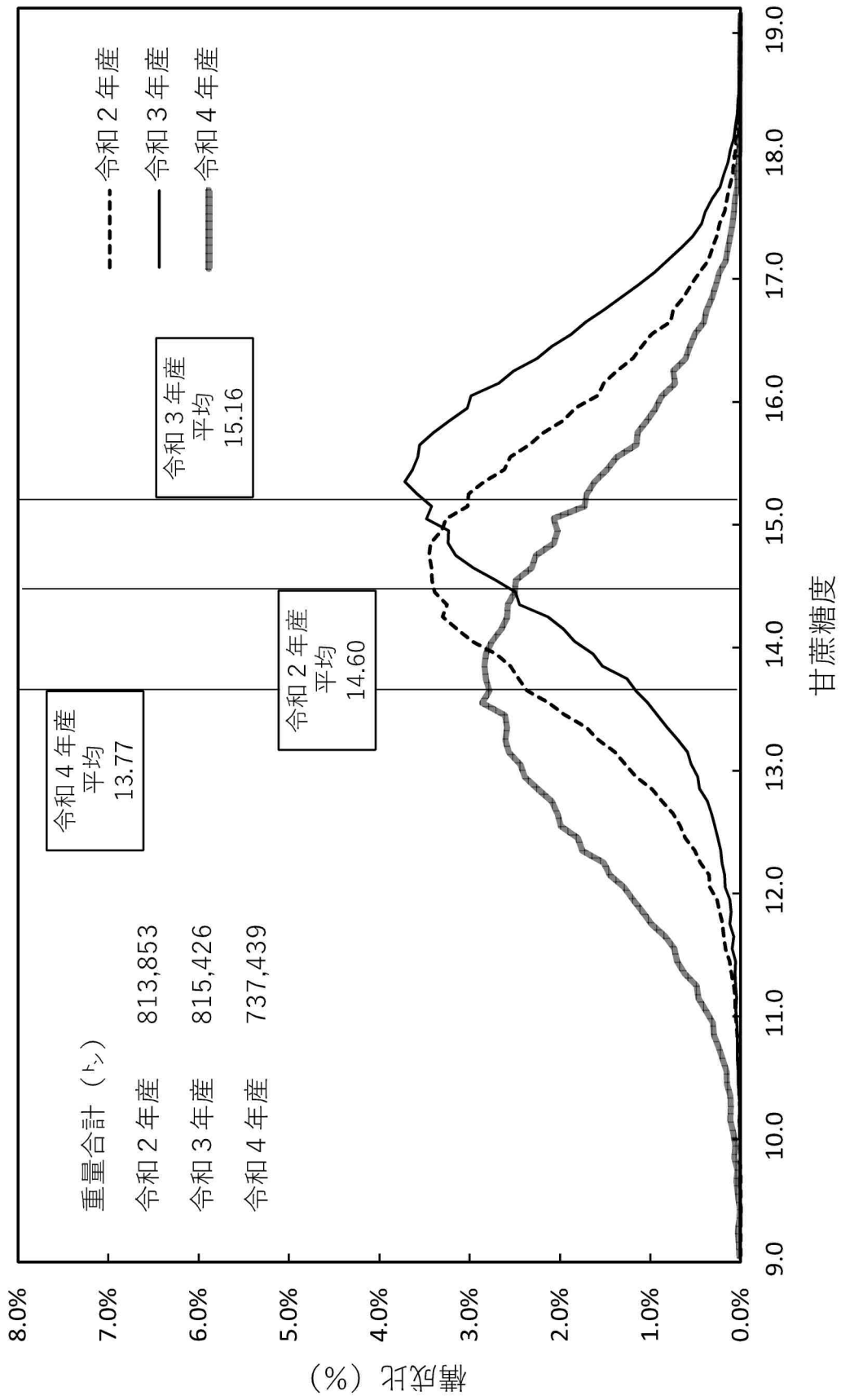
注：数量については、四捨五入の関係で合計と内訳が一致しない場合がある。

(分蜜・含蜜合計)

| 工場・地域名 | 糖 度 別 数 量 (ト ン) | | | | | | | | | | | | | 平均 甘蔗糖度 | | |
|---------|-------------------|------|------|-------|--------|--------|---------|---------|---------|---------|--------|-------|-------|------------|---------|-------|
| | ~6.9 | 7.0~ | 8.0~ | 9.0~ | 10.0~ | 11.0~ | 12.0~ | 13.0~ | 14.0~ | 15.0~ | 16.0~ | 17.0~ | 18.0~ | | 19.0~ | 計 |
| 全県計 | - | 67 | 560 | 2,391 | 12,996 | 55,272 | 136,816 | 198,508 | 178,579 | 105,024 | 39,751 | 7,165 | 302 | 8 | 737,439 | 13.77 |
| 構成比 (%) | - | 0.0 | 0.1 | 0.3 | 1.8 | 7.5 | 18.6 | 26.9 | 24.2 | 14.2 | 5.4 | 1.0 | 0.0 | 0.0 | 100.0 | |

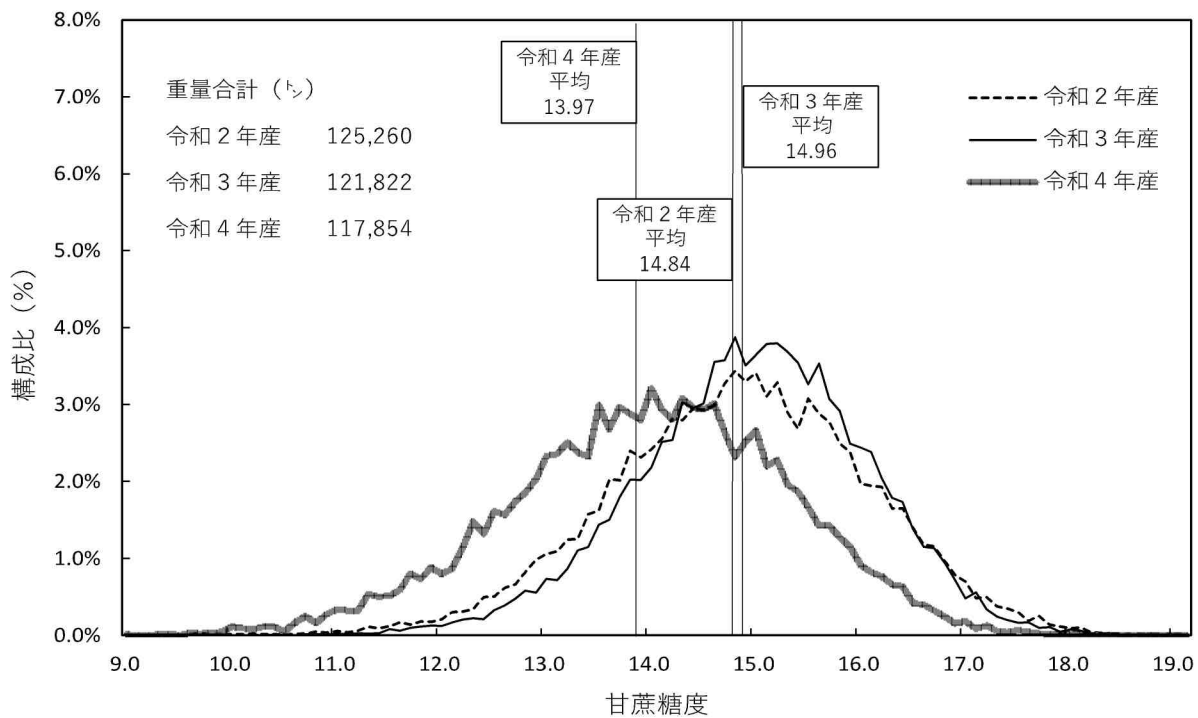
注：数量については、四捨五入の関係で合計と内訳が一致しない場合がある。

甘蔗糖度の構成比分布 (全県地域)

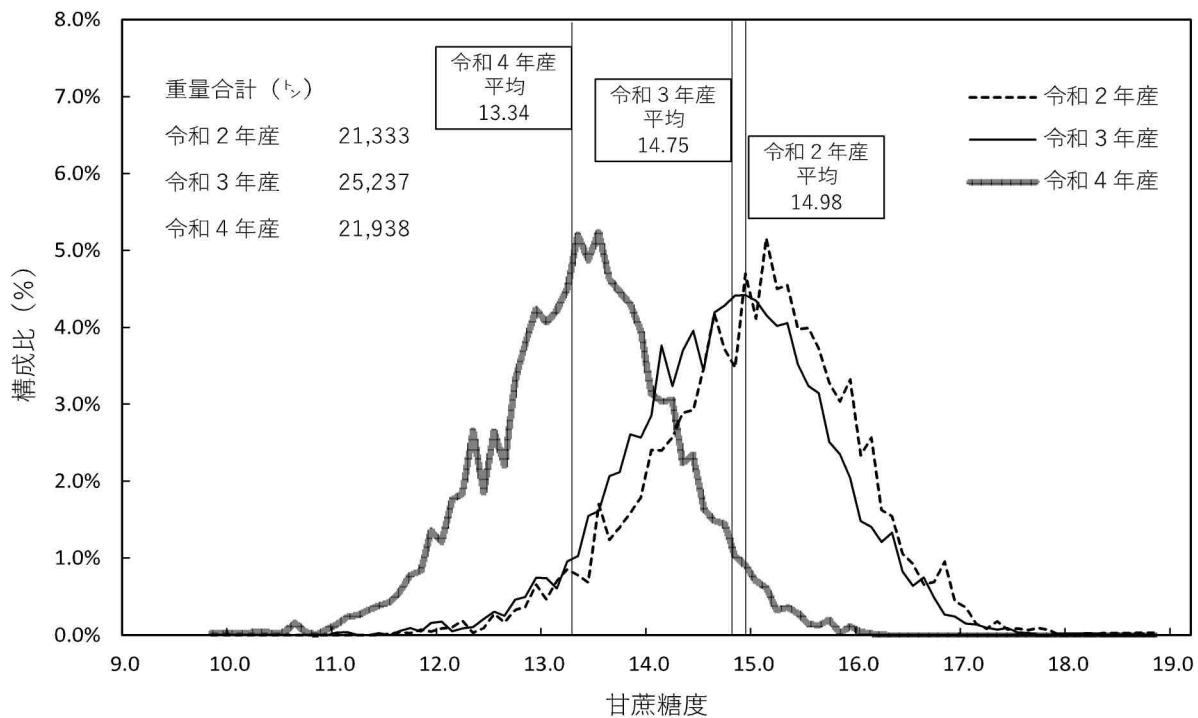


9. 甘蔗糖度の構成比分布

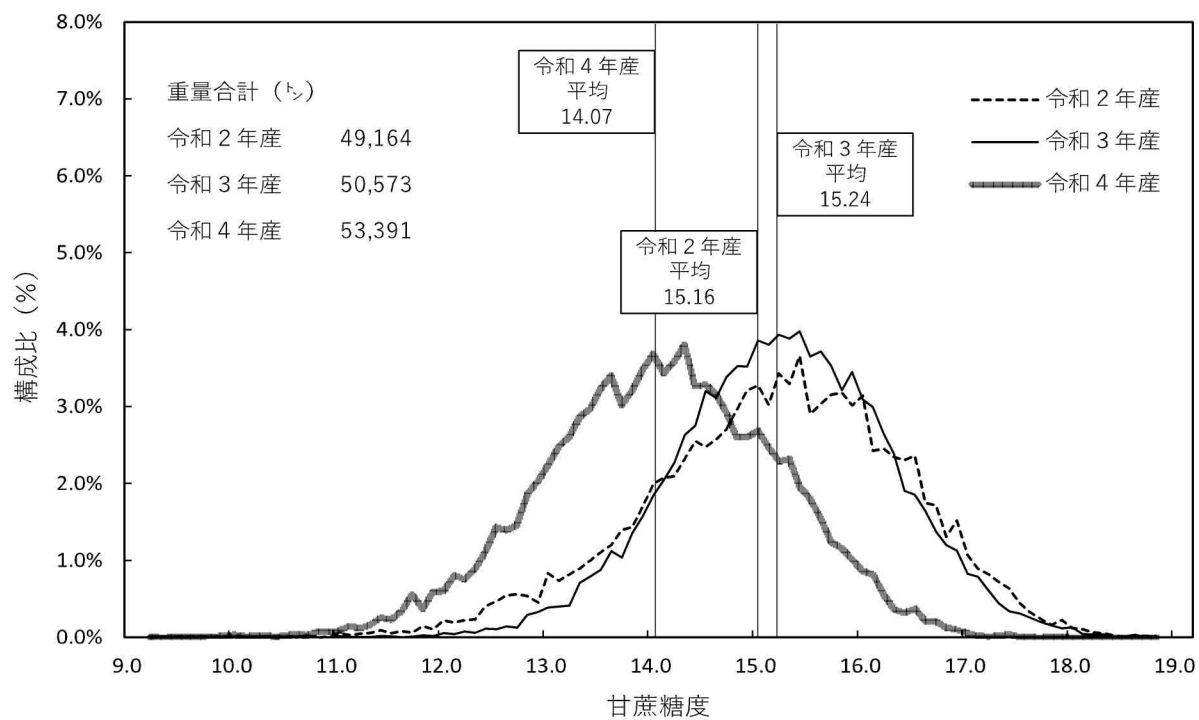
(ゆがふ製糖地域)



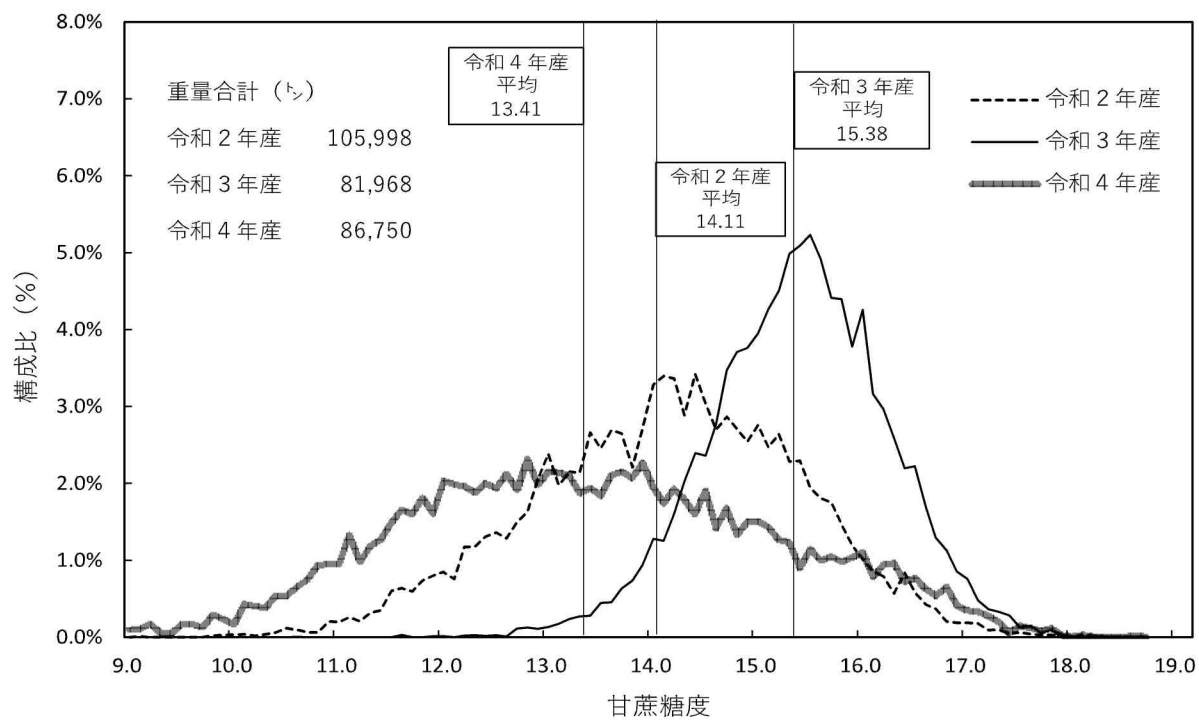
(沖縄農協 伊是名支店製糖工場地域)



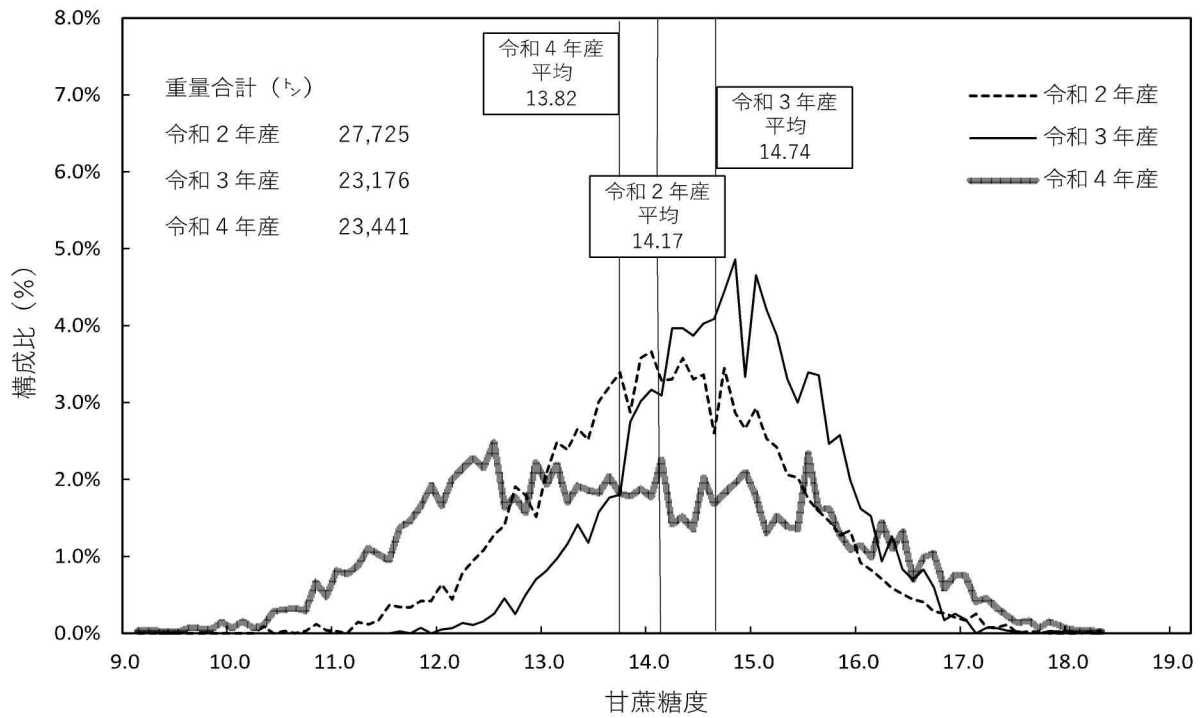
(久米島製糖地域)



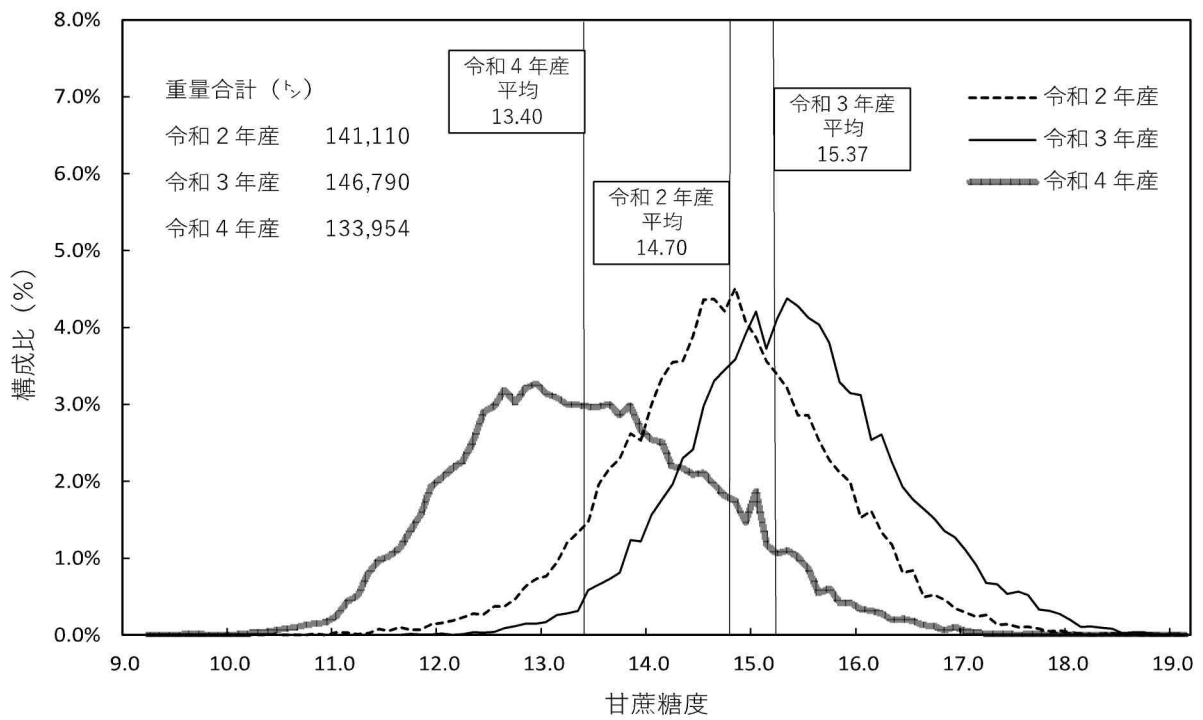
(大東糖業地域)



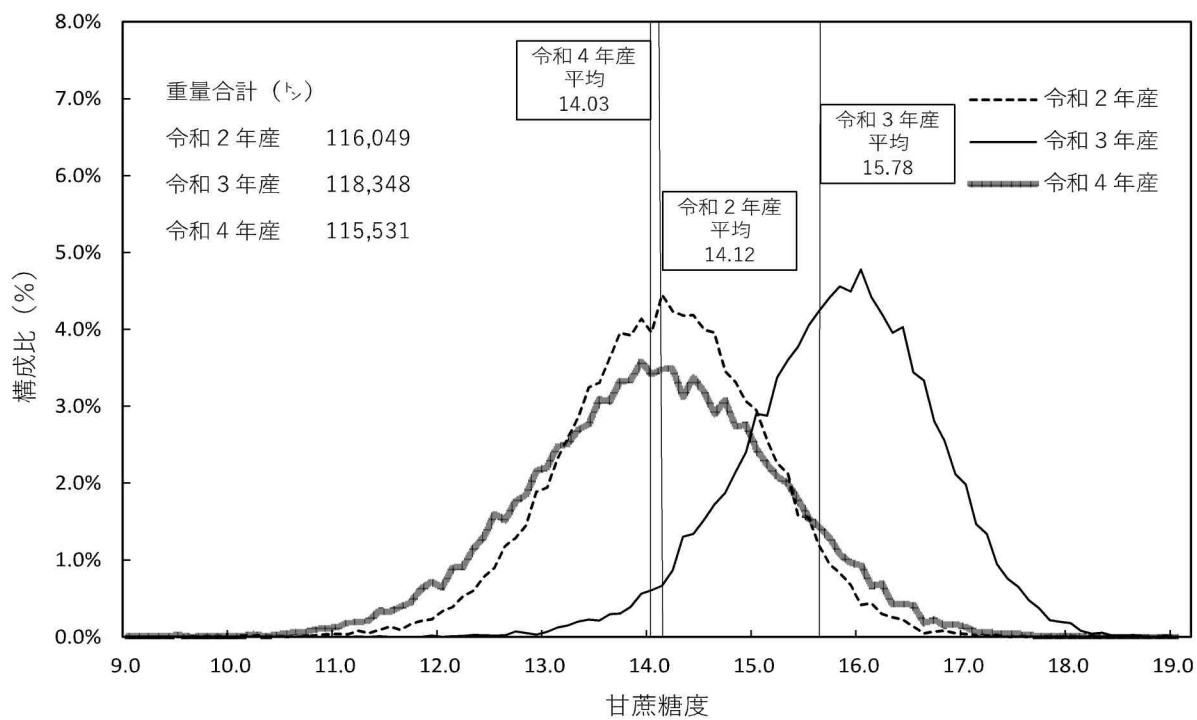
(北大東製糖地域)



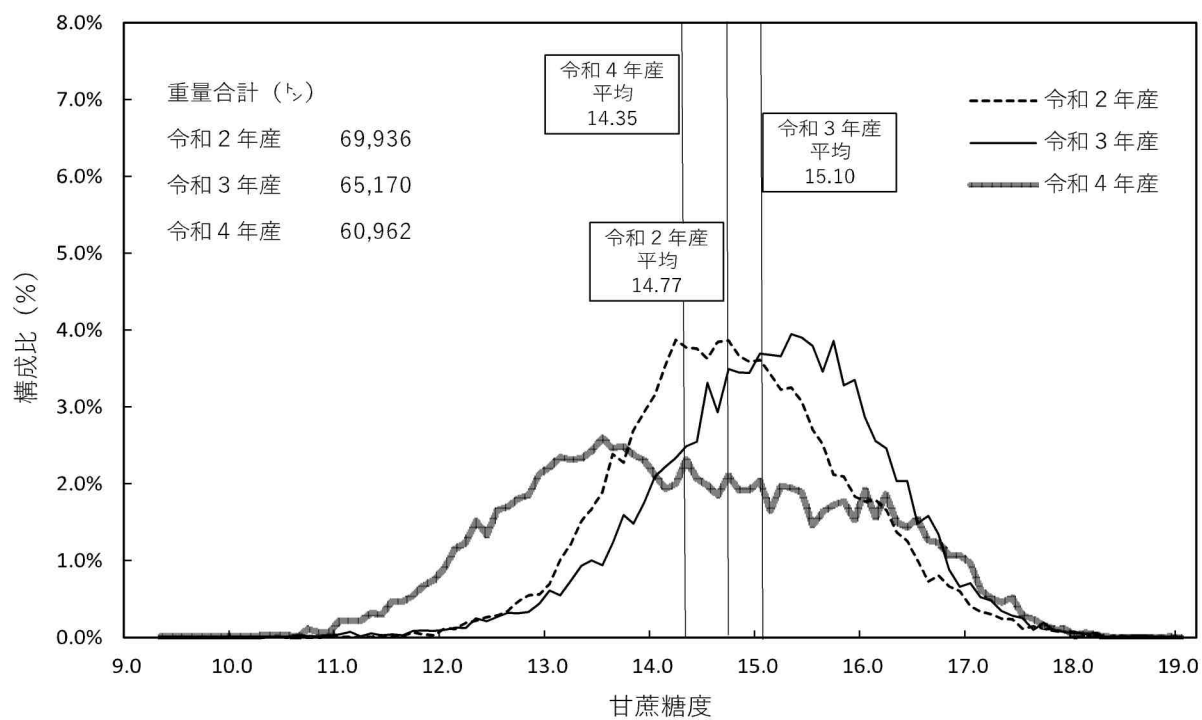
(沖縄製糖地域)



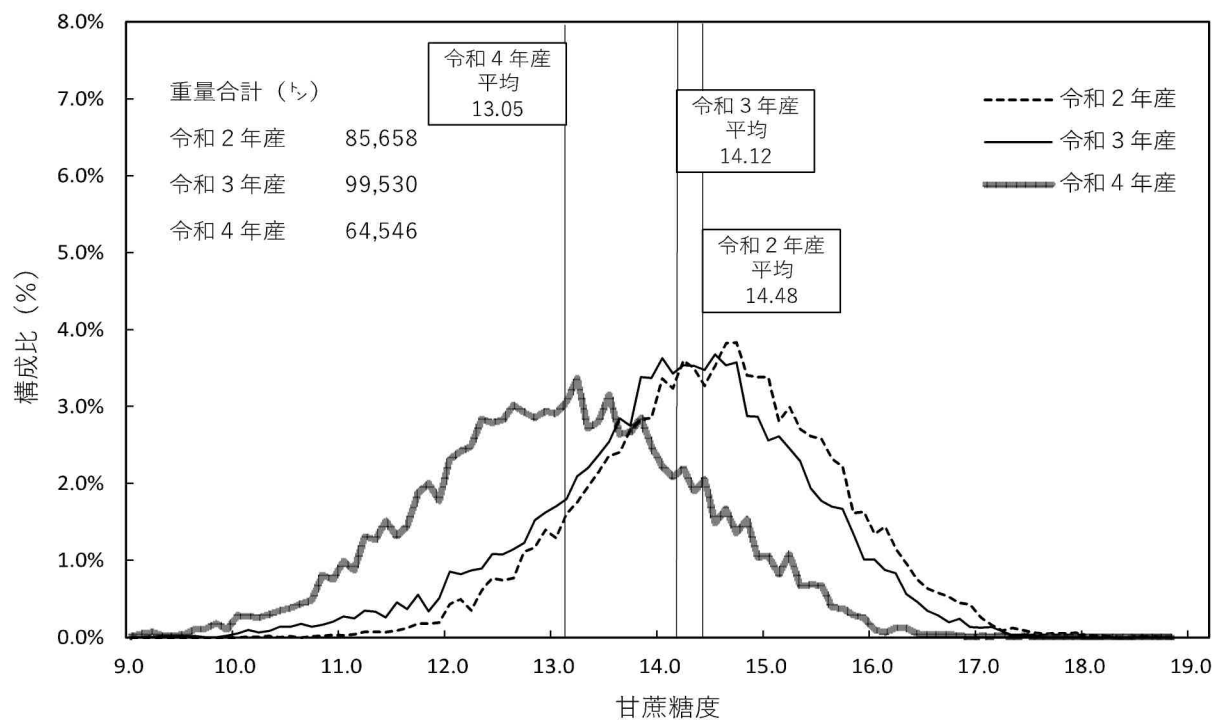
(宮古製糖 城辺工場地域)



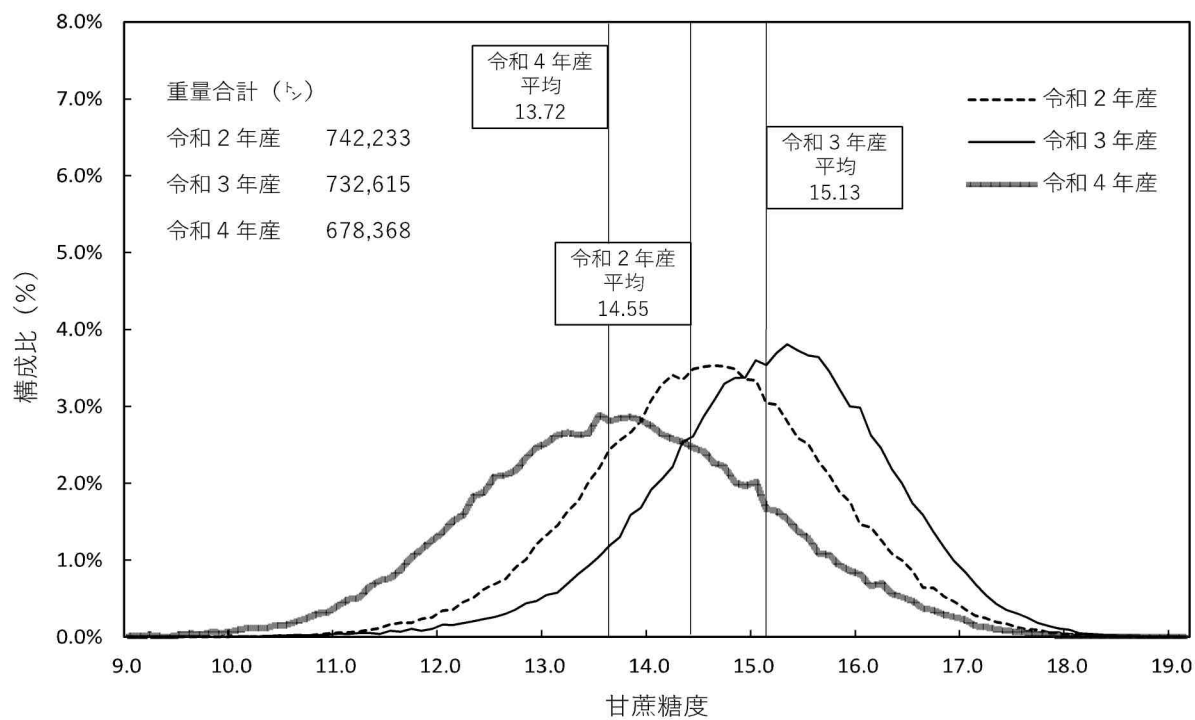
(宮古製糖 伊良部工場地域)



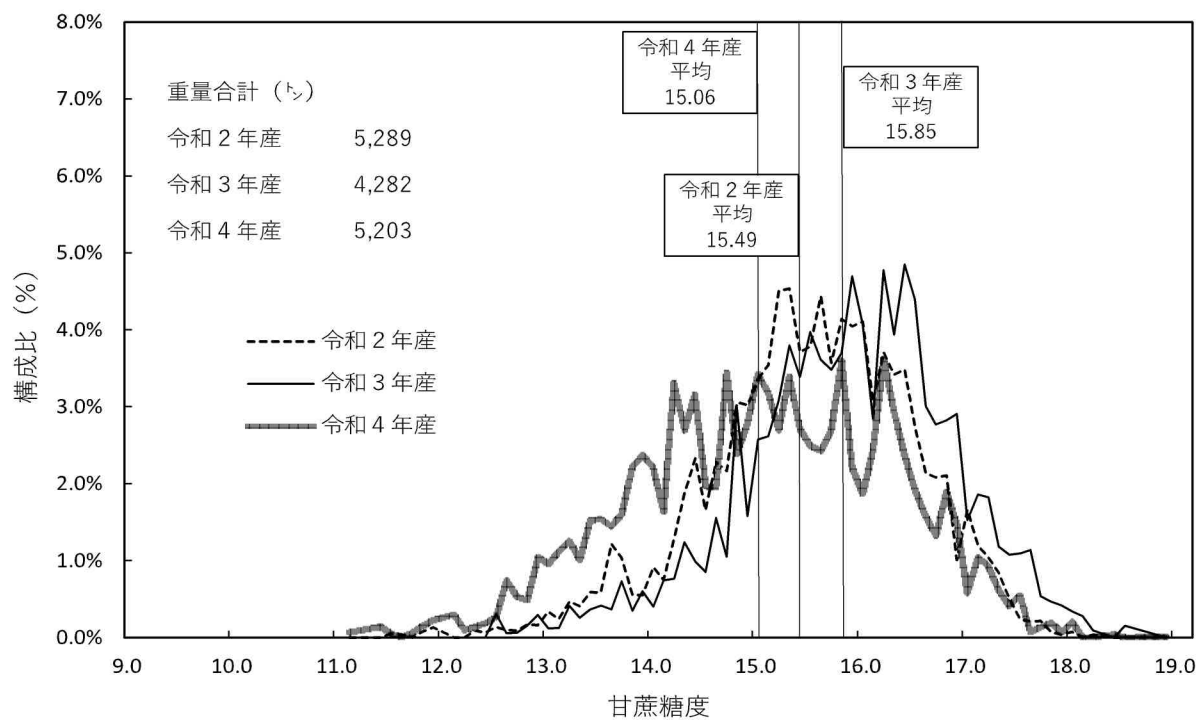
(石垣島製糖地域)



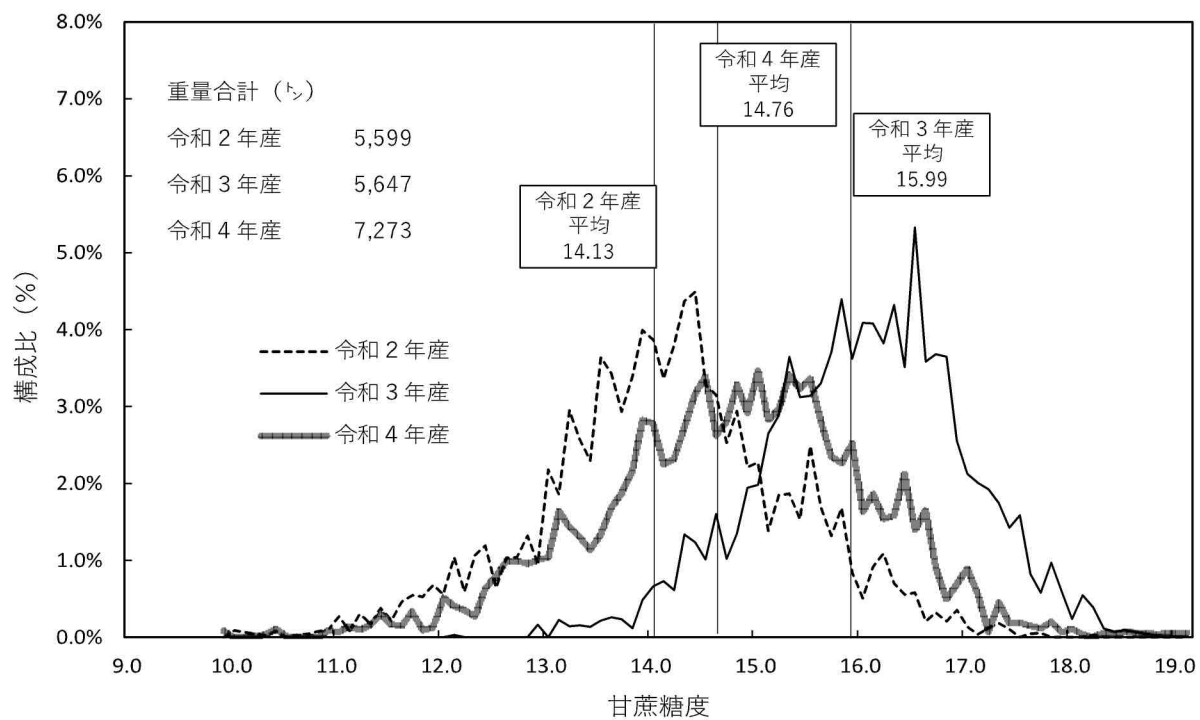
(分蜜糖地域)



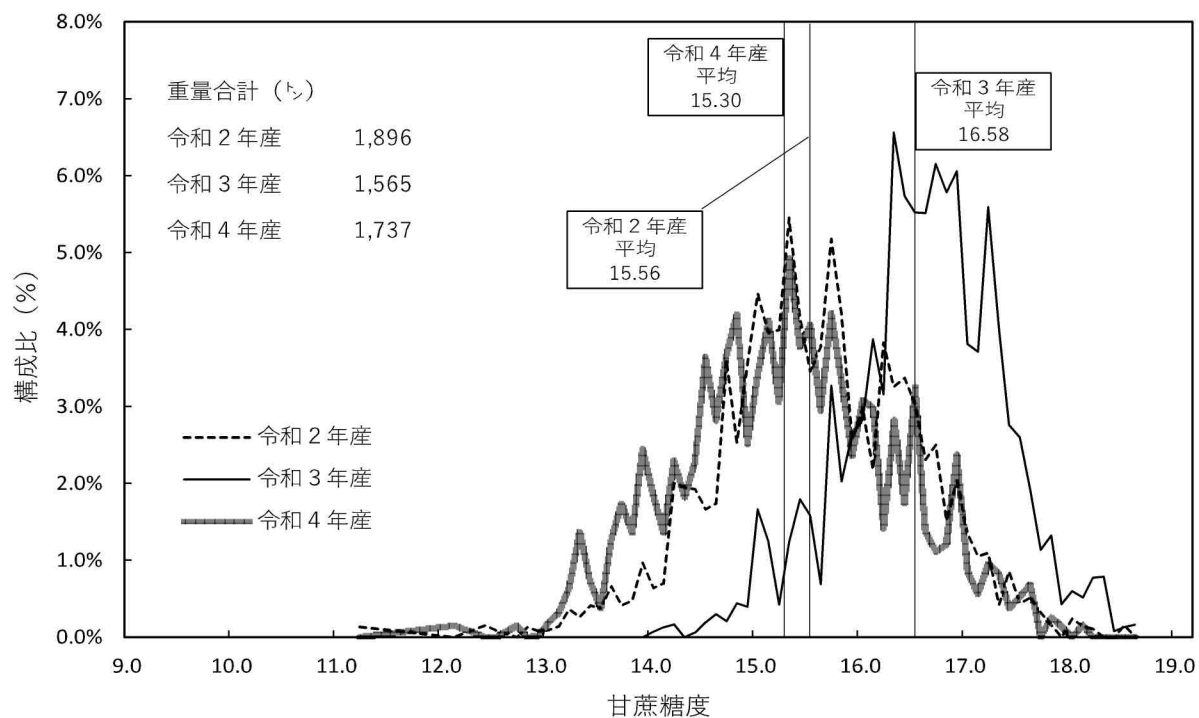
(沖縄農協 伊平屋支店工場地域)



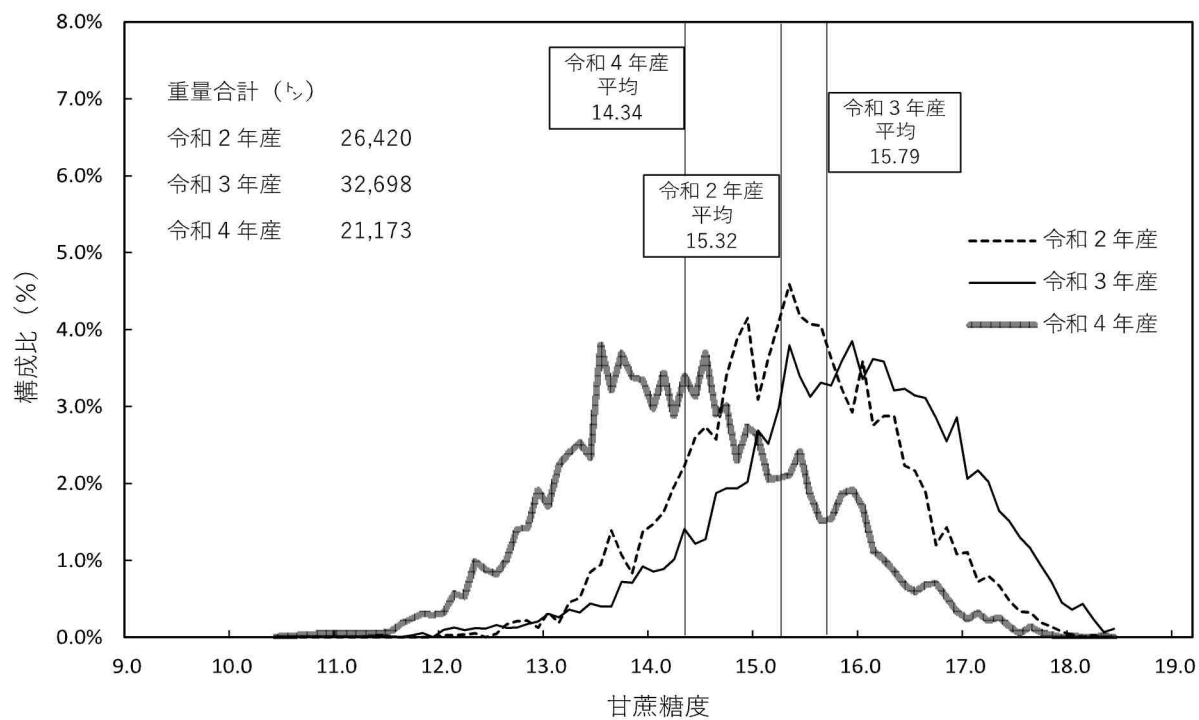
(沖縄農協 伊江支店工場地域)



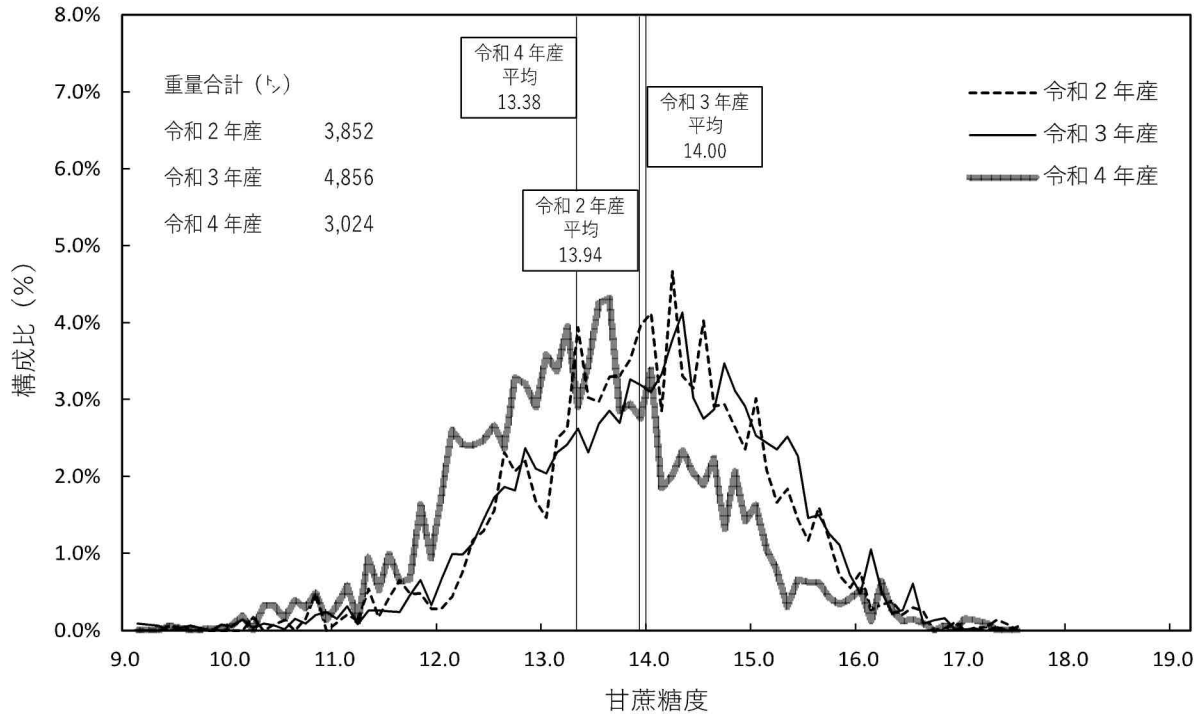
(沖縄農協 栗国支店工場地域)



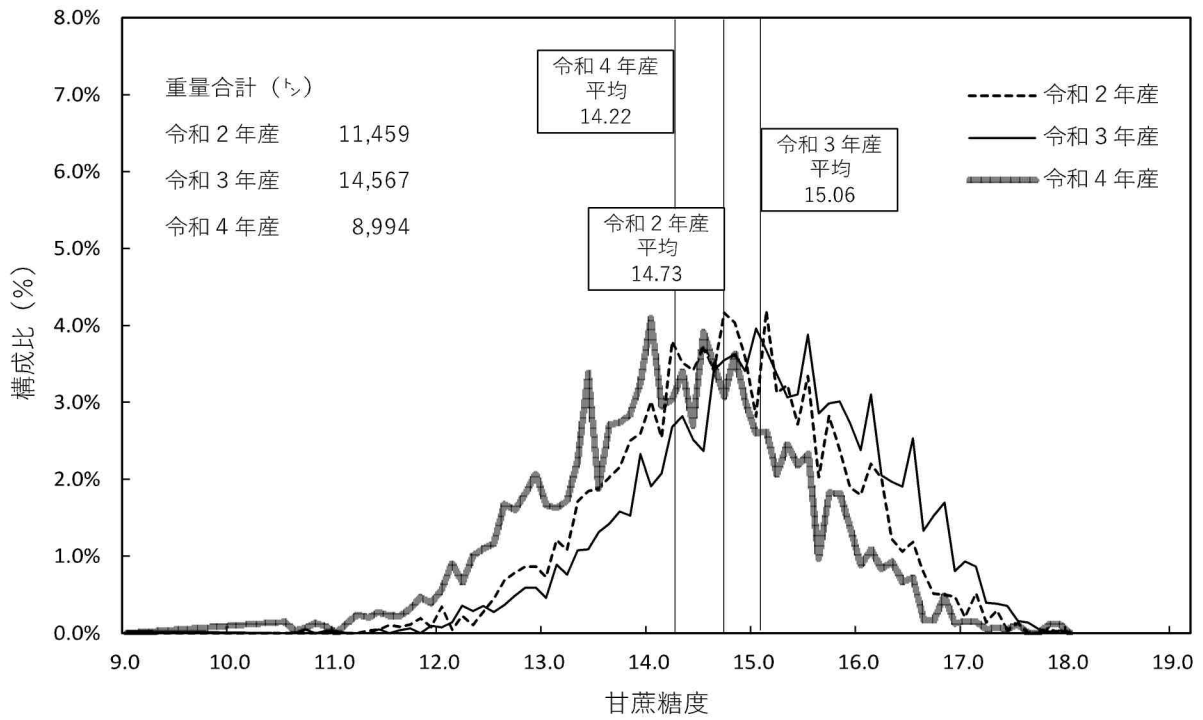
(宮古製糖 多良間工場地域)



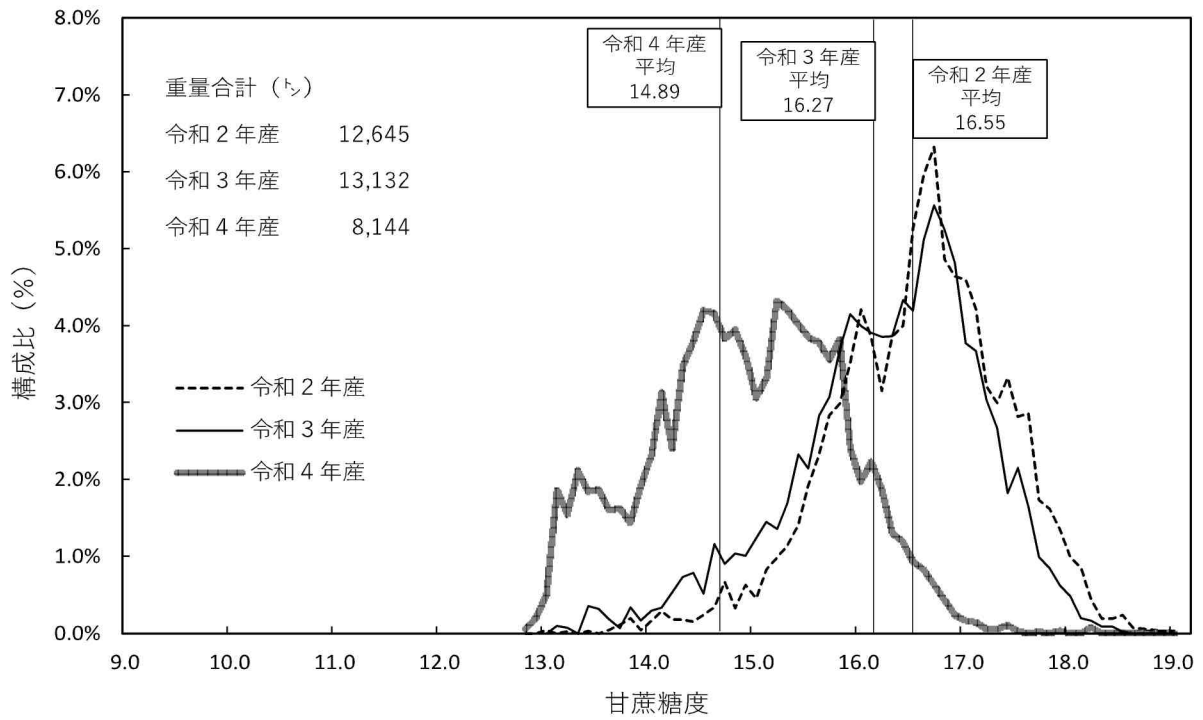
(沖縄農協 小浜製糖工場地域)



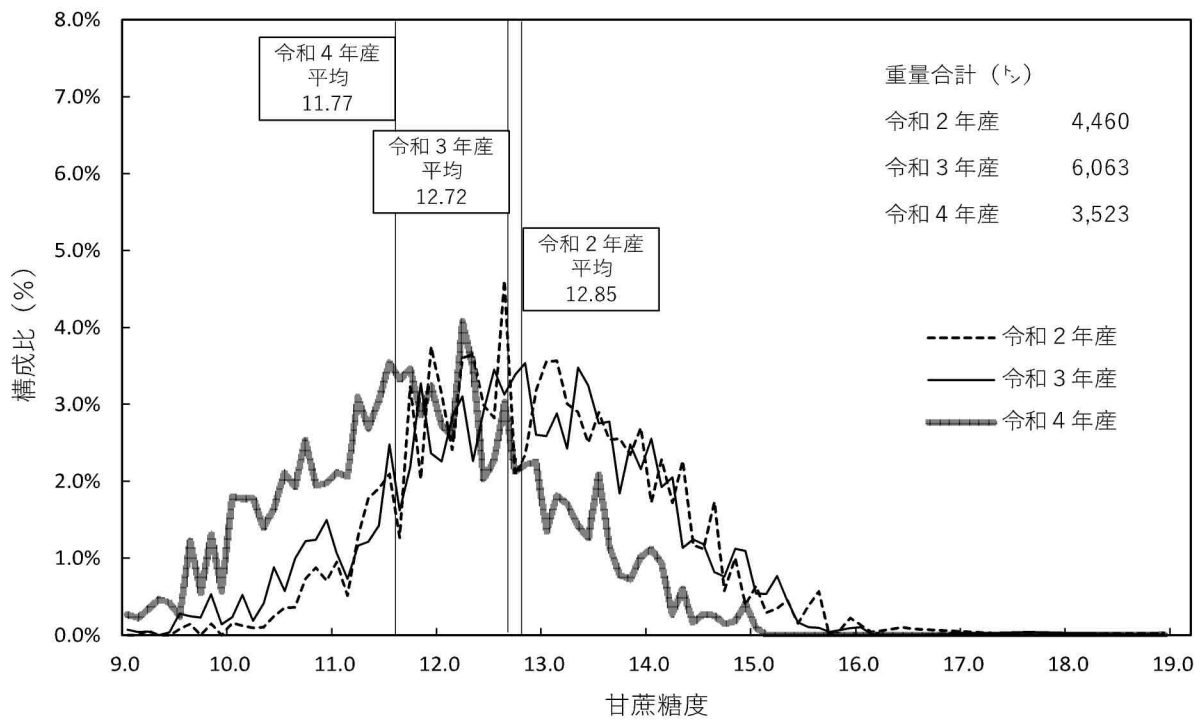
(西表糖業地域)



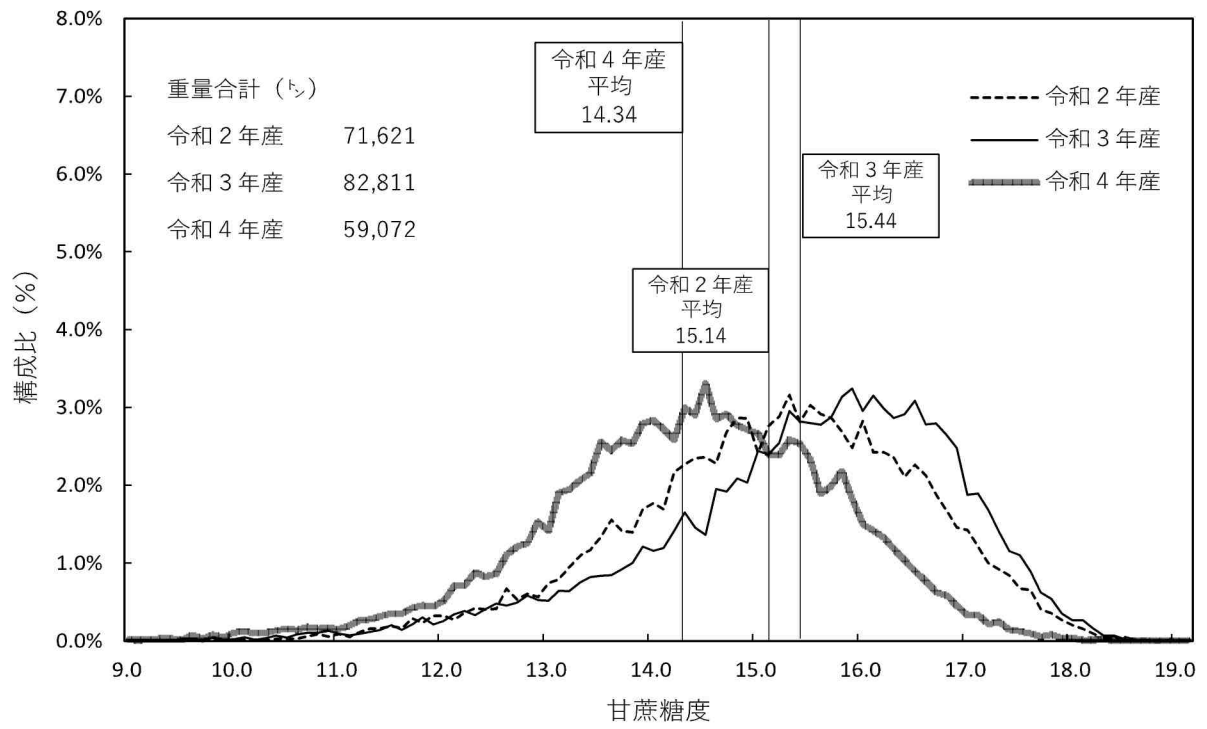
(波照間製糖地域)



(沖縄農協 与那国支店工場地域)



(含蜜糖地域)



V 市町村別の甘蔗糖度等の集計分析結果

1. 令和4年産 さとうきび品質の市町村別概況

| 市町村名 (地域名) | 生産量 (kg) | 平均 甘蔗 糖度 (度) | 平均 農家 手取額 (円/トン) | 13.0度以下 | | 13.1～13.6 | | 13.7～14.3 | | 14.4度以上 | |
|---------------|-------------|-----------------------|---------------------------|-------------|-----------|-------------|-----------|-------------|-----------|-------------|-----------|
| | | | | 数量 (kg) | 割合 (%) | 数量 (kg) | 割合 (%) | 数量 (kg) | 割合 (%) | 数量 (kg) | 割合 (%) |
| 国頭村 | 2,289,360 | 13.02 | 22,711 | 1,050,991 | 45.9% | 480,900 | 21.0% | 434,525 | 19.0% | 322,944 | 14.1% |
| 大宜味村 | 337,123 | 13.01 | 22,765 | 184,497 | 54.7% | 71,331 | 21.2% | 44,381 | 13.2% | 36,914 | 10.9% |
| 大東村 | 124,798 | 13.94 | 23,766 | 26,609 | 21.3% | 17,578 | 14.1% | 33,816 | 27.1% | 46,795 | 37.5% |
| 今帰仁村 | 4,042,689 | 13.47 | 23,243 | 1,313,054 | 32.5% | 846,621 | 20.9% | 1,084,046 | 26.8% | 798,968 | 19.8% |
| 本部町 | 2,372,529 | 14.06 | 23,879 | 500,792 | 21.1% | 322,871 | 13.6% | 538,842 | 22.7% | 1,010,024 | 42.6% |
| 本名護市 | 10,875,469 | 13.26 | 22,990 | 4,618,301 | 42.5% | 2,015,191 | 18.5% | 1,948,028 | 17.9% | 2,293,949 | 21.1% |
| 恩納村 | 2,285,365 | 12.75 | 22,435 | 1,394,484 | 61.0% | 363,435 | 15.9% | 360,748 | 15.8% | 166,698 | 7.3% |
| 宜野座村 | 5,102,903 | 13.84 | 23,637 | 1,094,944 | 21.5% | 1,033,317 | 20.2% | 1,371,907 | 26.9% | 1,602,735 | 31.4% |
| 金武町 | 931,098 | 13.84 | 23,576 | 236,602 | 25.4% | 76,857 | 8.3% | 271,501 | 29.2% | 346,138 | 37.2% |
| (北部本島) | 28,361,334 | 13.42 | 23,170 | 10,420,274 | 36.7% | 5,228,101 | 18.4% | 6,087,794 | 21.5% | 6,625,165 | 23.4% |
| 伊江村★ | 7,273,230 | 14.76 | 24,731 | 723,390 | 9.9% | 620,110 | 8.5% | 1,231,510 | 16.9% | 4,697,520 | 64.6% |
| 伊平屋村★ | 5,203,080 | 15.06 | 25,121 | 281,380 | 5.4% | 410,590 | 7.9% | 833,570 | 16.0% | 3,677,540 | 70.7% |
| 伊是名村 | 21,937,782 | 13.34 | 23,150 | 7,754,268 | 35.3% | 6,289,568 | 28.7% | 5,306,619 | 24.2% | 2,587,327 | 11.8% |
| (北部離島) | 34,414,092 | 13.90 | 23,782 | 8,759,038 | 25.5% | 7,320,968 | 21.3% | 7,371,699 | 21.4% | 10,962,387 | 31.9% |
| (北部小計) | 62,775,426 | 13.68 | 23,505 | 19,179,312 | 30.6% | 12,549,069 | 20.0% | 13,459,493 | 21.4% | 17,587,528 | 28.0% |
| うるま市石川 | 1,303,203 | 13.36 | 23,142 | 473,181 | 36.3% | 305,434 | 23.4% | 233,083 | 17.9% | 291,505 | 22.4% |
| うるま市与那城 | 7,531,957 | 14.28 | 24,147 | 1,168,427 | 15.5% | 1,081,599 | 14.4% | 1,463,185 | 19.4% | 3,818,746 | 50.7% |
| うるま市勝連 | 842,782 | 13.81 | 23,599 | 222,648 | 26.4% | 143,539 | 17.0% | 195,996 | 23.3% | 280,599 | 33.3% |
| うるま市具志川 | 1,965,442 | 13.82 | 23,635 | 455,931 | 23.2% | 418,607 | 21.3% | 493,911 | 25.1% | 596,993 | 30.4% |
| 沖縄市 | 352,742 | 14.03 | 23,819 | 93,123 | 26.4% | 31,571 | 9.0% | 40,510 | 11.5% | 187,538 | 53.2% |
| 読谷村 | 7,815,030 | 14.20 | 24,065 | 1,393,364 | 17.8% | 1,158,394 | 14.8% | 1,597,734 | 20.4% | 3,665,538 | 46.9% |
| 嘉手納町 | 622,270 | 13.95 | 23,781 | 165,359 | 26.6% | 100,973 | 16.2% | 132,952 | 21.4% | 222,986 | 35.8% |
| 北谷町 | 0 | 0.00 | 0 | 0 | 0.0% | 0 | 0.0% | 0 | 0.0% | 0 | 0.0% |
| 北中城村 | 418,852 | 14.28 | 24,094 | 67,983 | 16.2% | 40,518 | 9.7% | 85,406 | 20.4% | 224,945 | 53.7% |
| 中城村 | 2,324,051 | 13.71 | 23,508 | 730,826 | 31.4% | 376,396 | 16.2% | 408,022 | 17.6% | 808,807 | 34.8% |
| 宜野湾市 | 78,361 | 13.93 | 23,779 | 18,272 | 23.3% | 18,812 | 24.0% | 0 | 0.0% | 41,277 | 52.7% |
| 西原町 | 1,400,082 | 14.01 | 23,823 | 290,646 | 20.8% | 219,981 | 15.7% | 359,971 | 25.7% | 529,484 | 37.8% |
| 浦添市 | 61,744 | 13.65 | 23,340 | 18,536 | 30.0% | 7,206 | 11.7% | 19,129 | 31.0% | 16,873 | 27.3% |
| (中部小計) | 24,716,516 | 14.07 | 23,912 | 5,098,296 | 20.6% | 3,903,030 | 15.8% | 5,029,899 | 20.4% | 10,685,291 | 43.2% |
| 那覇市 | 50,192 | 13.47 | 23,217 | 14,791 | 29.5% | 5,694 | 11.3% | 18,574 | 37.0% | 11,133 | 22.2% |
| 豊見城市 | 1,249,215 | 14.32 | 24,195 | 178,336 | 14.3% | 195,765 | 15.7% | 223,817 | 17.9% | 651,297 | 52.1% |
| 糸満市 | 22,083,788 | 14.24 | 24,115 | 4,229,157 | 19.2% | 2,727,707 | 12.4% | 4,436,682 | 20.1% | 10,690,242 | 48.4% |
| 八重瀬町東風平 | 14,190,911 | 14.41 | 24,290 | 1,886,348 | 13.3% | 1,712,735 | 12.1% | 2,840,385 | 20.0% | 7,751,443 | 54.6% |
| 八重瀬町具志頭 | 7,239,774 | 13.99 | 23,811 | 1,691,433 | 23.4% | 1,025,537 | 14.2% | 1,538,942 | 21.3% | 2,983,862 | 41.2% |
| 南城市玉城 | 9,503,093 | 14.09 | 23,939 | 1,962,082 | 20.6% | 1,418,295 | 14.9% | 1,969,101 | 20.7% | 4,153,615 | 43.7% |
| 南城市知念 | 1,106,577 | 13.77 | 23,576 | 310,000 | 28.0% | 190,896 | 17.3% | 236,503 | 21.4% | 369,178 | 33.4% |
| 南城市佐敷 | 2,838,434 | 13.88 | 23,688 | 741,343 | 26.1% | 412,400 | 14.5% | 623,044 | 22.0% | 1,061,647 | 37.4% |
| 南城市大里 | 3,772,086 | 13.71 | 23,520 | 1,169,221 | 31.0% | 673,582 | 17.9% | 673,936 | 17.9% | 1,255,347 | 33.3% |
| 与那原町 | 191,945 | 14.12 | 23,933 | 37,722 | 19.7% | 21,980 | 11.5% | 60,505 | 31.5% | 71,738 | 37.4% |
| 南風原町 | 2,550,232 | 14.18 | 24,032 | 355,358 | 13.9% | 429,047 | 16.8% | 632,355 | 24.8% | 1,133,472 | 44.4% |
| (南部本島) | 64,776,247 | 14.17 | 24,028 | 12,575,791 | 19.4% | 8,813,638 | 13.6% | 13,253,844 | 20.5% | 30,132,974 | 46.5% |
| 久米島町 | 53,390,897 | 14.07 | 23,900 | 9,519,479 | 17.8% | 9,384,970 | 17.6% | 12,925,742 | 24.2% | 21,560,706 | 40.4% |
| 粟国村★ | 1,737,095 | 15.30 | 25,372 | 8,652 | 0.5% | 81,460 | 4.7% | 223,440 | 12.9% | 1,423,543 | 81.9% |
| 南大東村 | 86,749,814 | 13.41 | 23,156 | 38,089,077 | 43.9% | 10,397,804 | 12.0% | 12,049,165 | 13.9% | 26,213,768 | 30.2% |
| 北大東村 | 23,441,123 | 13.82 | 23,672 | 8,653,533 | 36.9% | 2,704,086 | 11.5% | 2,917,314 | 12.4% | 9,166,190 | 39.1% |
| (南部離島) | 165,318,929 | 13.70 | 23,493 | 56,270,741 | 34.0% | 22,568,320 | 13.7% | 28,115,661 | 17.0% | 58,364,207 | 35.3% |
| (南部小計) | 230,095,176 | 13.83 | 23,643 | 68,846,532 | 29.9% | 31,381,958 | 13.6% | 41,369,505 | 18.0% | 88,497,181 | 38.5% |
| (沖縄計) | 317,587,118 | 13.82 | 23,637 | 93,124,140 | 29.3% | 47,834,057 | 15.1% | 59,858,897 | 18.8% | 116,770,024 | 36.8% |
| 宮古島市平良 | 78,487,248 | 13.34 | 23,120 | 34,266,341 | 43.7% | 14,000,720 | 17.8% | 13,982,269 | 17.8% | 16,237,918 | 20.7% |
| 宮古島市城辺 | 97,046,257 | 13.90 | 23,726 | 23,232,006 | 23.9% | 16,671,847 | 17.2% | 22,304,102 | 23.0% | 34,838,302 | 35.9% |
| 宮古島市下地 | 40,713,315 | 13.58 | 23,394 | 14,821,374 | 36.4% | 7,390,941 | 18.2% | 7,311,131 | 18.0% | 11,189,869 | 27.5% |
| 宮古島市上野 | 33,238,462 | 14.04 | 23,875 | 6,606,523 | 19.9% | 5,255,222 | 15.8% | 7,870,787 | 23.7% | 13,505,930 | 40.6% |
| (宮古本島) | 249,485,282 | 13.69 | 23,501 | 78,926,244 | 31.6% | 43,318,730 | 17.4% | 51,468,289 | 20.6% | 75,772,019 | 30.4% |
| 宮古島市伊良部 | 60,962,344 | 14.35 | 24,323 | 13,428,244 | 22.0% | 8,821,429 | 14.5% | 9,467,091 | 15.5% | 29,245,580 | 48.0% |
| 多良間村★ | 21,172,605 | 14.34 | 24,244 | 2,726,198 | 12.9% | 3,482,876 | 16.4% | 4,905,710 | 23.2% | 10,057,821 | 47.5% |
| (宮古離島) | 82,134,949 | 14.35 | 24,302 | 16,154,442 | 19.7% | 12,304,305 | 15.0% | 14,372,801 | 17.5% | 39,303,401 | 47.9% |
| (宮古計) | 331,620,231 | 13.85 | 23,699 | 95,080,686 | 28.7% | 55,623,035 | 16.8% | 65,841,090 | 19.9% | 115,075,420 | 34.7% |
| 石垣市 | 64,546,340 | 13.05 | 22,754 | 32,124,385 | 49.8% | 11,451,400 | 17.7% | 10,588,625 | 16.4% | 10,381,930 | 16.1% |
| (八重山本島) | 64,546,340 | 13.05 | 22,754 | 32,124,385 | 49.8% | 11,451,400 | 17.7% | 10,588,625 | 16.4% | 10,381,930 | 16.1% |
| 竹富町★ | 20,162,422 | 14.37 | 24,248 | 2,797,291 | 13.9% | 2,776,372 | 13.8% | 3,881,688 | 19.3% | 10,707,071 | 53.1% |
| 与那国町★ | 3,523,225 | 11.77 | 21,145 | 2,944,778 | 83.6% | 333,098 | 9.5% | 191,610 | 5.4% | 53,739 | 1.5% |
| (八重山離島) | 23,685,647 | 13.98 | 23,787 | 5,742,069 | 24.2% | 3,109,470 | 13.1% | 4,073,298 | 17.2% | 10,760,810 | 45.4% |
| (八重山計) | 88,231,987 | 13.30 | 23,032 | 37,866,454 | 42.9% | 14,560,870 | 16.5% | 14,661,923 | 16.6% | 21,142,740 | 24.0% |
| (全県計) | 737,439,336 | 13.77 | 23,593 | 226,071,280 | 30.7% | 118,017,962 | 16.0% | 140,361,910 | 19.0% | 252,988,184 | 34.3% |

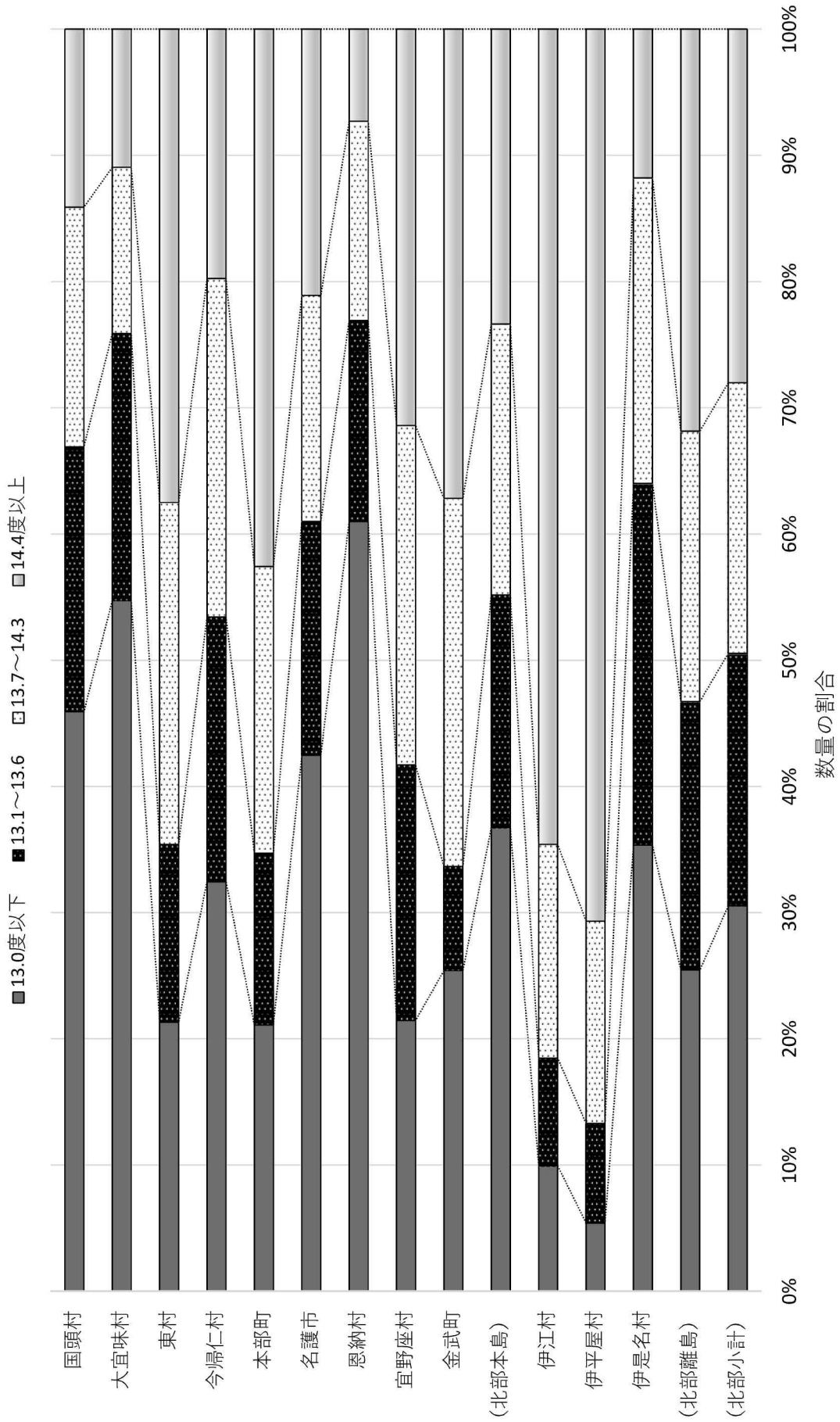
注1：比率については四捨五入の関係で合計が100%にならない場合がある。

注2：平均農家手取額は、糖度別数量と買入価格から加重平均で算出した（甘味資源作物交付金・生産対策費を含む）。

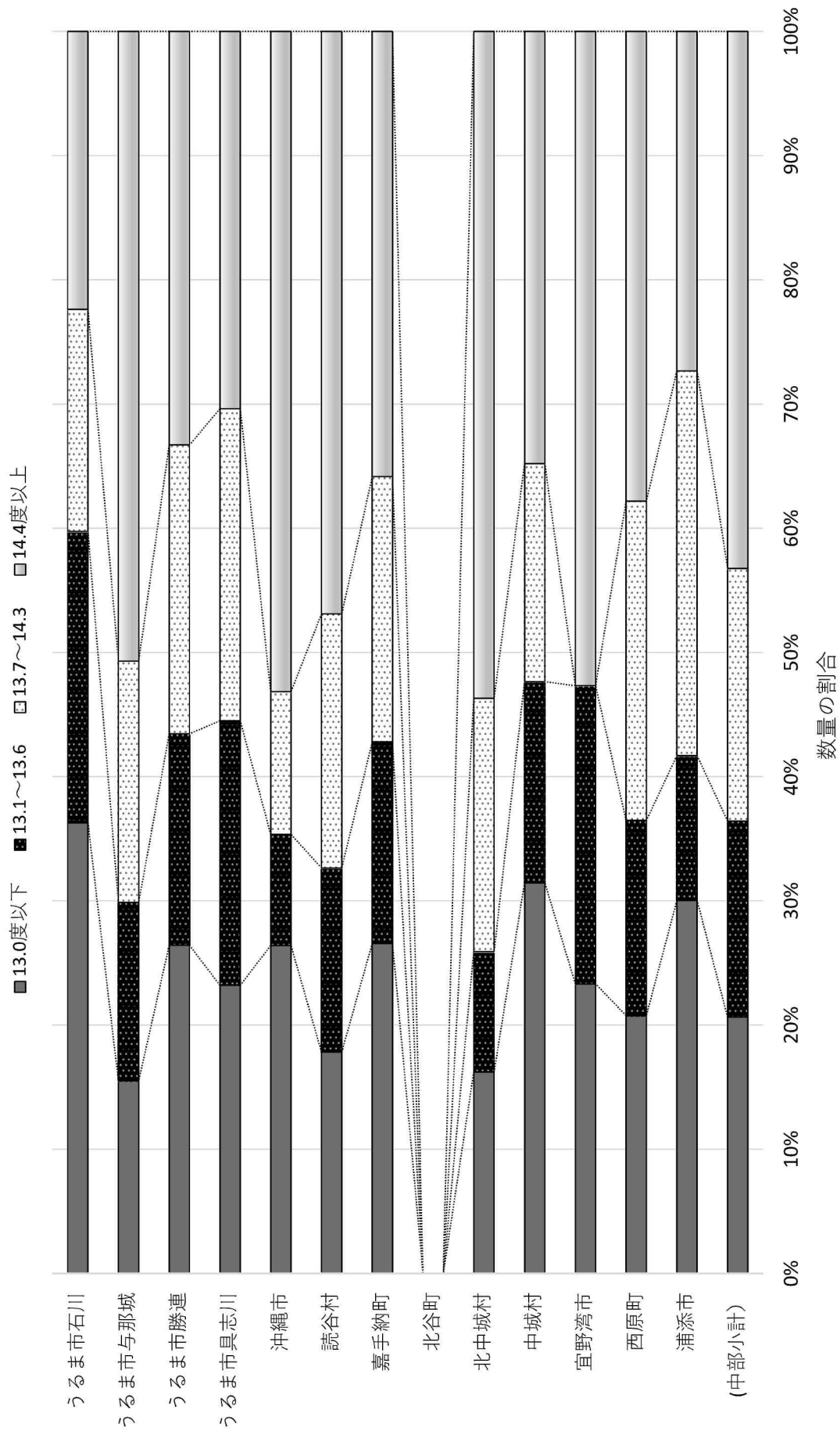
注3：★印は、含蜜糖地域の市町村である。

注4：一部地域は、ラウンドのため計が行政の数字と一致しない場合がある。

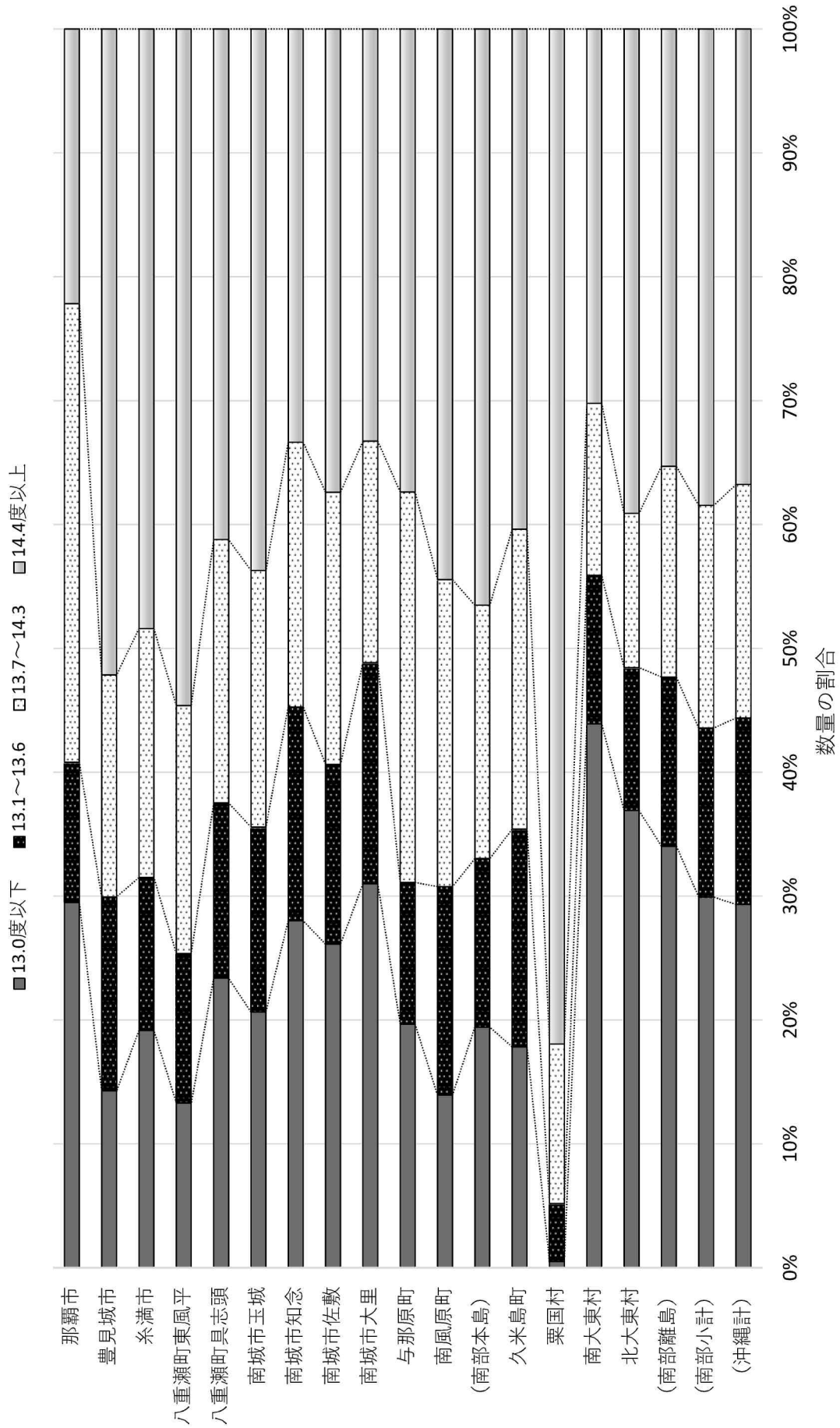
2. 市町村別甘蔗糖度区別割合 (北部地域)



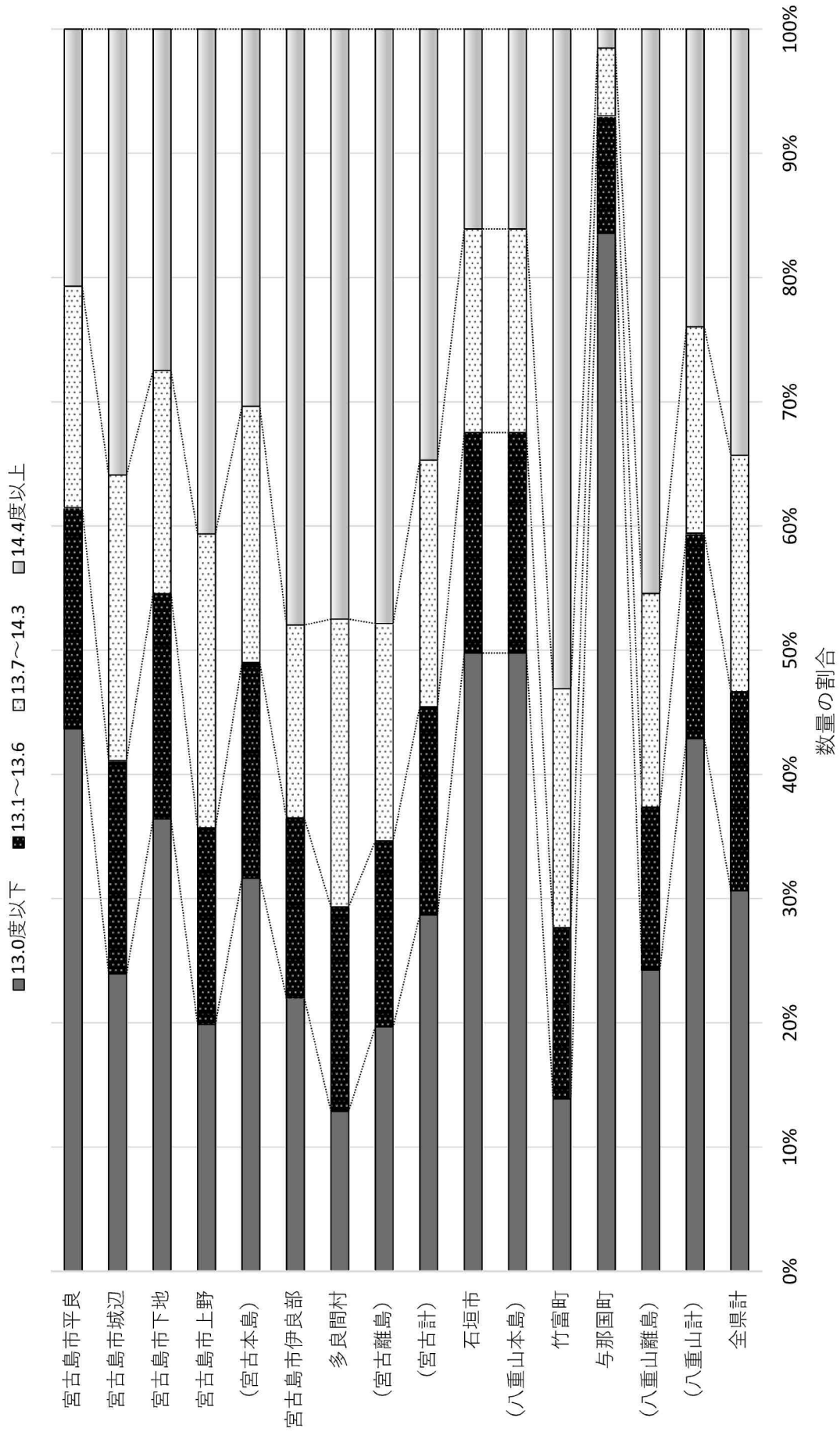
市町村別甘蔗糖度区別割合 (中部地域)



市町村別甘蔗糖度区別割合 (南部地域)



市町村別甘蔗糖度区別割合 (先島地域)



3. 令和4年産 さとうきび品質の過去との比較

(市町村別生産量)

| 市町村名 (地域名) | 令和2年 A (kg) | 令和3年 B (kg) | 令和4年 C (kg) | 令和2年 との対比 (C) / (A) (%) | 令和3年 との対比 (C) / (B) (%) |
|---------------|-------------------|-------------------|-------------------|----------------------------------|----------------------------------|
| 国頭村 | 2,833,705 | 2,700,449 | 2,289,360 | △ 19.2 | △ 15.2 |
| 大宜味村 | 376,213 | 442,078 | 337,123 | △ 10.4 | △ 23.7 |
| 東村 | 95,541 | 126,839 | 124,798 | 30.6 | △ 1.6 |
| 今帰仁村 | 5,001,407 | 4,822,237 | 4,042,689 | △ 19.2 | △ 16.2 |
| 本部町 | 2,262,084 | 1,973,101 | 2,372,529 | 4.9 | 20.2 |
| 名護市 | 12,970,192 | 13,177,017 | 10,875,469 | △ 16.2 | △ 17.5 |
| 恩納村 | 2,778,322 | 2,725,392 | 2,285,365 | △ 17.7 | △ 16.1 |
| 宜野座村 | 4,976,086 | 5,348,106 | 5,102,903 | 2.5 | △ 4.6 |
| 金武町 | 997,686 | 1,061,578 | 931,098 | △ 6.7 | △ 12.3 |
| (北部本島) | 32,291,236 | 32,376,797 | 28,361,334 | △ 12.2 | △ 12.4 |
| 伊江村★ | 5,598,800 | 5,647,410 | 7,273,230 | 29.9 | 28.8 |
| 伊平屋村★ | 5,288,690 | 4,282,090 | 5,203,080 | △ 1.6 | 21.5 |
| 伊是名村 | 21,332,785 | 25,236,572 | 21,937,782 | 2.8 | △ 13.1 |
| (北部離島) | 32,220,275 | 35,166,072 | 34,414,092 | 6.8 | △ 2.1 |
| (北部小計) | 64,511,511 | 67,542,869 | 62,775,426 | △ 2.7 | △ 7.1 |
| うるま市石川 | 1,551,665 | 1,509,661 | 1,303,203 | △ 16.0 | △ 13.7 |
| うるま市与那城 | 5,488,195 | 5,113,731 | 7,531,957 | 37.2 | 47.3 |
| うるま市勝連 | 961,201 | 991,533 | 842,782 | △ 12.3 | △ 15.0 |
| うるま市具志川 | 2,267,046 | 2,370,290 | 1,965,442 | △ 13.3 | △ 17.1 |
| 沖縄市 | 681,704 | 510,880 | 352,742 | △ 48.3 | △ 31.0 |
| 読谷村 | 7,190,772 | 7,455,796 | 7,815,030 | 8.7 | 4.8 |
| 嘉手納町 | 607,093 | 669,115 | 622,270 | 2.5 | △ 7.0 |
| 北谷町 | 19,517 | 12,812 | 0 | △ 100.0 | △ 100.0 |
| 北中城村 | 460,441 | 468,791 | 418,852 | △ 9.0 | △ 10.7 |
| 中城村 | 2,336,371 | 2,354,217 | 2,324,051 | △ 0.5 | △ 1.3 |
| 宜野湾市 | 75,100 | 77,068 | 78,361 | 4.3 | 1.7 |
| 西原町 | 1,891,478 | 1,566,269 | 1,400,082 | △ 26.0 | △ 10.6 |
| 浦添市 | 128,392 | 98,150 | 61,744 | △ 51.9 | △ 37.1 |
| (中部小計) | 23,658,975 | 23,198,313 | 24,716,516 | 4.5 | 6.5 |
| 那覇市 | 56,743 | 28,424 | 50,192 | △ 11.5 | 76.6 |
| 豊見城市 | 1,299,564 | 1,321,389 | 1,249,215 | △ 3.9 | △ 5.5 |
| 糸満市 | 23,095,661 | 23,034,847 | 22,083,788 | △ 4.4 | △ 4.1 |
| 八重瀬町東風平 | 15,354,896 | 14,471,712 | 14,190,911 | △ 7.6 | △ 1.9 |
| 八重瀬町具志頭 | 7,782,806 | 7,284,936 | 7,239,774 | △ 7.0 | △ 0.6 |
| 南城市玉城 | 9,244,618 | 8,921,429 | 9,503,093 | 2.8 | 6.5 |
| 南城市知念 | 1,193,688 | 1,021,948 | 1,106,577 | △ 7.3 | 8.3 |
| 南城市佐敷 | 3,672,796 | 3,220,391 | 2,838,434 | △ 22.7 | △ 11.9 |
| 南城市大里 | 4,249,584 | 3,852,100 | 3,772,086 | △ 11.2 | △ 2.1 |
| 与那原町 | 209,474 | 203,761 | 191,945 | △ 8.4 | △ 5.8 |
| 南風原町 | 3,149,874 | 2,886,003 | 2,550,232 | △ 19.0 | △ 11.6 |
| (南部本島) | 69,309,704 | 66,246,940 | 64,776,247 | △ 6.5 | △ 2.2 |
| 久米島町 | 49,164,271 | 50,573,177 | 53,390,897 | 8.6 | 5.6 |
| 粟国村★ | 1,896,477 | 1,564,946 | 1,737,095 | △ 8.4 | 11.0 |
| 南大東村 | 105,997,956 | 81,968,393 | 86,749,814 | △ 18.2 | 5.8 |
| 北大東村 | 27,724,798 | 23,176,278 | 23,441,123 | △ 15.5 | 1.1 |
| (南部離島) | 184,783,502 | 157,282,794 | 165,318,929 | △ 10.5 | 5.1 |
| (南部小計) | 254,093,206 | 223,529,734 | 230,095,176 | △ 9.4 | 2.9 |
| (沖縄計) | 342,263,692 | 314,270,916 | 317,587,118 | △ 7.2 | 1.1 |

| 市町村名 (地域名) | 令和2年 A (kg) | 令和3年 B (kg) | 令和4年 C (kg) | 令和2年 との対比 (C) / (A) (%) | 令和3年 との対比 (C) / (B) (%) |
|---------------|-------------------|-------------------|-------------------|----------------------------------|----------------------------------|
| 宮古島市平良 | 86,113,153 | 86,318,619 | 78,487,248 | △ 8.9 | △ 9.1 |
| 宮古島市城辺 | 99,988,090 | 98,250,986 | 97,046,257 | △ 2.9 | △ 1.2 |
| 宮古島市下地 | 39,610,368 | 45,279,624 | 40,713,315 | 2.8 | △ 10.1 |
| 宮古島市上野 | 31,447,174 | 35,289,290 | 33,238,462 | 5.7 | △ 5.8 |
| (宮古本島) | 257,158,785 | 265,138,519 | 249,485,282 | △ 3.0 | △ 5.9 |
| 宮古島市伊良部 | 69,936,189 | 65,170,376 | 60,962,344 | △ 12.8 | △ 6.5 |
| 多良間村★ | 26,420,462 | 32,697,585 | 21,172,605 | △ 19.9 | △ 35.2 |
| (宮古離島) | 96,356,651 | 97,867,961 | 82,134,949 | △ 14.8 | △ 16.1 |
| (宮古計) | 353,515,436 | 363,006,480 | 331,620,231 | △ 6.2 | △ 8.6 |
| 石垣市 | 85,657,875 | 99,529,540 | 64,546,340 | △ 24.6 | △ 35.1 |
| (八重山本島) | 85,657,875 | 99,529,540 | 64,546,340 | △ 24.6 | △ 35.1 |
| 竹富町★ | 27,956,702 | 32,555,595 | 20,162,422 | △ 27.9 | △ 38.1 |
| 与那国町★ | 4,459,620 | 6,063,121 | 3,523,225 | △ 21.0 | △ 41.9 |
| (八重山離島) | 32,416,322 | 38,618,716 | 23,685,647 | △ 26.9 | △ 38.7 |
| (八重山計) | 118,074,197 | 138,148,256 | 88,231,987 | △ 25.3 | △ 36.1 |

| 市町村名 (地域名) | 令和2年 A (kg) | 令和3年 B (kg) | 令和4年 C (kg) | 令和2年 との対比 (C) / (A) (%) | 令和3年 との対比 (C) / (B) (%) |
|---------------|-------------------|-------------------|-------------------|----------------------------------|----------------------------------|
| 全県計 | 813,853,325 | 815,425,652 | 737,439,336 | △ 9.4 | △ 9.6 |

注1：★印は、含蜜糖地域の市町村である。

注2：一部地域は、ラウンドのため計が行政の数字と一致しない場合がある。

4. 令和4年産 さとうきび品質の過去との比較 (市町村別平均甘蔗糖度)

| 市町村名 (地域名) | 令和2年 A (度) | 令和3年 B (度) | 令和4年 C (度) | 令和2年 との差 (C) - (A) (度) | 令和3年 との差 (C) - (B) (度) | 3ヶ年 平均 甘蔗 糖度 |
|---------------|------------------|------------------|------------------|---------------------------------|---------------------------------|-----------------------|
| 国頭村 | 13.91 | 14.35 | 13.02 | △ 0.89 | △ 1.33 | 13.80 |
| 大宜味村 | 13.60 | 13.56 | 13.01 | △ 0.59 | △ 0.55 | 13.42 |
| 東村 | 14.94 | 14.09 | 13.94 | △ 1.00 | △ 0.15 | 14.27 |
| 今帰仁村 | 14.46 | 14.88 | 13.47 | △ 0.99 | △ 1.40 | 14.32 |
| 本部町 | 14.63 | 15.25 | 14.06 | △ 0.57 | △ 1.19 | 14.61 |
| 名護市 | 14.17 | 14.29 | 13.26 | △ 0.91 | △ 1.04 | 13.95 |
| 恩納村 | 13.94 | 14.09 | 12.75 | △ 1.19 | △ 1.34 | 13.64 |
| 宜野座村 | 14.96 | 14.80 | 13.84 | △ 1.12 | △ 0.96 | 14.53 |
| 金武町 | 14.27 | 14.55 | 13.84 | △ 0.43 | △ 0.70 | 14.24 |
| (北部本島) | 14.32 | 14.51 | 13.42 | △ 0.91 | △ 1.09 | 14.11 |
| 伊江村★ | 14.13 | 15.99 | 14.76 | 0.62 | △ 1.24 | 14.95 |
| 伊平屋村★ | 15.49 | 15.85 | 15.06 | △ 0.43 | △ 0.78 | 15.45 |
| 伊是名村 | 14.98 | 14.75 | 13.34 | △ 1.63 | △ 1.41 | 14.37 |
| (北部離島) | 14.91 | 15.08 | 13.90 | △ 1.01 | △ 1.18 | 14.63 |
| (北部小計) | 14.62 | 14.81 | 13.68 | △ 0.94 | △ 1.12 | 14.38 |
| うるま市石川 | 14.31 | 14.47 | 13.36 | △ 0.94 | △ 1.10 | 14.08 |
| うるま市与那城 | 15.12 | 15.38 | 14.28 | △ 0.84 | △ 1.09 | 14.84 |
| うるま市勝連 | 14.93 | 14.79 | 13.81 | △ 1.12 | △ 0.99 | 14.54 |
| うるま市具志川 | 14.86 | 14.82 | 13.82 | △ 1.04 | △ 1.01 | 14.54 |
| 沖繩市 | 14.91 | 15.16 | 14.03 | △ 0.87 | △ 1.13 | 14.79 |
| 読谷村 | 14.86 | 15.16 | 14.20 | △ 0.66 | △ 0.96 | 14.73 |
| 嘉手納町 | 14.55 | 14.78 | 13.95 | △ 0.60 | △ 0.83 | 14.43 |
| 北谷町 | 14.32 | 15.10 | 0.00 | △ 14.32 | △ 15.10 | 14.63 |
| 北中城村 | 15.39 | 14.72 | 14.28 | △ 1.11 | △ 0.44 | 14.81 |
| 中城村 | 14.96 | 15.07 | 13.71 | △ 1.25 | △ 1.36 | 14.58 |
| 宜野湾市 | 15.10 | 15.14 | 13.93 | △ 1.17 | △ 1.21 | 14.72 |
| 西原町 | 15.04 | 15.00 | 14.01 | △ 1.04 | △ 1.00 | 14.73 |
| 浦添市 | 14.74 | 15.06 | 13.65 | △ 1.09 | △ 1.42 | 14.61 |
| (中部小計) | 14.91 | 15.07 | 14.07 | △ 0.84 | △ 1.00 | 14.67 |
| 那覇市 | 15.35 | 15.28 | 13.47 | △ 1.88 | △ 1.81 | 14.64 |
| 豊見城市 | 15.39 | 15.29 | 14.32 | △ 1.07 | △ 0.97 | 15.01 |
| 糸満市 | 15.13 | 15.29 | 14.24 | △ 0.89 | △ 1.05 | 14.90 |
| 八重瀬町東風平 | 15.26 | 15.23 | 14.41 | △ 0.85 | △ 0.82 | 14.98 |
| 八重瀬町具志頭 | 14.84 | 15.00 | 13.99 | △ 0.85 | △ 1.01 | 14.62 |
| 南城市玉城 | 14.97 | 15.05 | 14.09 | △ 0.88 | △ 0.96 | 14.70 |
| 南城市知念 | 14.55 | 14.73 | 13.77 | △ 0.78 | △ 0.96 | 14.34 |
| 南城市佐敷 | 14.76 | 14.82 | 13.88 | △ 0.88 | △ 0.95 | 14.52 |
| 南城市大里 | 14.74 | 14.82 | 13.71 | △ 1.03 | △ 1.10 | 14.44 |
| 与那原町 | 15.02 | 14.70 | 14.12 | △ 0.90 | △ 0.57 | 14.63 |
| 南風原町 | 14.95 | 15.15 | 14.18 | △ 0.77 | △ 0.97 | 14.79 |
| (南部本島) | 15.05 | 15.15 | 14.17 | △ 0.88 | △ 0.98 | 14.80 |
| 久米島町 | 15.16 | 15.24 | 14.07 | △ 1.10 | △ 1.17 | 14.81 |
| 粟国村★ | 15.56 | 16.58 | 15.30 | △ 0.26 | △ 1.28 | 15.78 |
| 南大東村 | 14.11 | 15.38 | 13.41 | △ 0.71 | △ 1.97 | 14.27 |
| 北大東村 | 14.17 | 14.74 | 13.82 | △ 0.35 | △ 0.92 | 14.24 |
| (南部離島) | 14.42 | 15.25 | 13.70 | △ 0.72 | △ 1.55 | 14.44 |
| (南部小計) | 14.59 | 15.22 | 13.83 | △ 0.76 | △ 1.39 | 14.54 |
| (沖繩計) | 14.62 | 15.12 | 13.82 | △ 0.80 | △ 1.30 | 14.52 |

| 市町村名 (地域名) | 令和2年 A (度) | 令和3年 B (度) | 令和4年 C (度) | 令和2年 との差 (C) - (A) (度) | 令和3年 との差 (C) - (B) (度) | 3ヶ年 平均 甘蔗 糖度 |
|---------------|------------------|------------------|------------------|---------------------------------|---------------------------------|-----------------------|
| 宮古島市平良 | 14.73 | 15.37 | 13.34 | △ 1.39 | △ 2.03 | 14.51 |
| 宮古島市城辺 | 14.11 | 15.72 | 13.90 | △ 0.21 | △ 1.82 | 14.58 |
| 宮古島市下地 | 14.77 | 15.40 | 13.58 | △ 1.19 | △ 1.82 | 14.61 |
| 宮古島市上野 | 14.27 | 15.77 | 14.04 | △ 0.23 | △ 1.73 | 14.72 |
| (宮古本島) | 14.44 | 15.56 | 13.69 | △ 0.75 | △ 1.86 | 14.58 |
| 宮古島市伊良部 | 14.77 | 15.10 | 14.35 | △ 0.42 | △ 0.74 | 14.75 |
| 多良間村★ | 15.32 | 15.79 | 14.34 | △ 0.97 | △ 1.45 | 15.25 |
| (宮古離島) | 14.92 | 15.33 | 14.35 | △ 0.57 | △ 0.98 | 14.90 |
| (宮古計) | 14.57 | 15.49 | 13.85 | △ 0.72 | △ 1.64 | 14.66 |
| 石垣市 | 14.48 | 14.12 | 13.05 | △ 1.44 | △ 1.07 | 13.97 |
| (八重山本島) | 14.48 | 14.12 | 13.05 | △ 1.44 | △ 1.07 | 13.97 |
| 竹富町★ | 15.44 | 15.39 | 14.37 | △ 1.08 | △ 1.02 | 15.15 |
| 与那国町★ | 12.85 | 12.72 | 11.77 | △ 1.08 | △ 0.95 | 12.52 |
| (八重山離島) | 15.09 | 14.97 | 13.98 | △ 1.10 | △ 0.99 | 14.76 |
| (八重山計) | 14.65 | 14.35 | 13.30 | △ 1.35 | △ 1.06 | 14.18 |

| 市町村名 (地域名) | 令和2年 A (度) | 令和3年 B (度) | 令和4年 C (度) | 令和2年 との差 (C) - (A) (度) | 令和3年 との差 (C) - (B) (度) | 3ヶ年 平均 甘蔗 糖度 |
|---------------|------------------|------------------|------------------|---------------------------------|---------------------------------|-----------------------|
| (全県計) | 14.60 | 15.16 | 13.77 | △ 0.83 | △ 1.38 | 14.54 |

注1：3ヶ年平均糖度は3年間の加重平均である。

注2：★印は、含蜜糖地域の市町村である。

注3：一部地域は、ラウンドのため計が行政の数字と一致しない場合がある。

5. 令和4年産 さとうきび品質の過去との比較 (市町村別平均農家手取額)

| 市町村名 (地域名) | 令和2年 A (円) | 令和3年 B (円) | 令和4年 C (円) | 令和2年 との差 (C) - (A) (円) | 令和3年 との差 (C) - (B) (円) | 3ヶ年 平均農家 手取額 (円) |
|---------------|------------------|------------------|------------------|---------------------------------|---------------------------------|---------------------------|
| 国頭村 | 22,216 | 23,389 | 22,711 | 496 | △ 678 | 22,766 |
| 大宜味村 | 21,895 | 22,606 | 22,765 | 870 | 159 | 22,421 |
| 東村 | 23,219 | 23,125 | 23,766 | 547 | 641 | 23,381 |
| 今帰仁村 | 22,734 | 23,913 | 23,243 | 509 | △ 670 | 23,293 |
| 本部町 | 22,932 | 24,412 | 23,879 | 947 | △ 533 | 23,714 |
| 名護市 | 22,449 | 23,303 | 22,990 | 541 | △ 313 | 22,912 |
| 恩納村 | 22,238 | 23,063 | 22,435 | 197 | △ 628 | 22,585 |
| 宜野座村 | 23,252 | 23,825 | 23,637 | 385 | △ 189 | 23,578 |
| 金武町 | 22,520 | 23,615 | 23,576 | 1,056 | △ 38 | 23,237 |
| (北部本島) | 22,610 | 23,535 | 23,170 | 559 | △ 365 | 23,103 |
| 伊江村★ | 22,415 | 25,413 | 24,731 | 2,316 | △ 682 | 24,239 |
| 伊平屋村★ | 23,940 | 25,221 | 25,121 | 1,181 | △ 101 | 24,727 |
| 伊是名村 | 23,281 | 23,781 | 23,150 | △ 131 | △ 631 | 23,423 |
| (北部離島) | 23,238 | 24,219 | 23,782 | 544 | △ 437 | 23,761 |
| (北部小計) | 22,924 | 23,891 | 23,505 | 581 | △ 386 | 23,447 |
| うるま市石川 | 22,581 | 23,483 | 23,142 | 561 | △ 341 | 23,060 |
| うるま市与那城 | 23,503 | 24,594 | 24,147 | 644 | △ 447 | 24,078 |
| うるま市勝連 | 23,258 | 23,862 | 23,599 | 341 | △ 263 | 23,575 |
| うるま市具志川 | 23,204 | 23,896 | 23,635 | 430 | △ 261 | 23,581 |
| 沖繩市 | 23,281 | 24,305 | 23,819 | 538 | △ 486 | 23,742 |
| 読谷村 | 23,181 | 24,282 | 24,065 | 884 | △ 217 | 23,854 |
| 嘉手納町 | 22,848 | 23,823 | 23,781 | 933 | △ 42 | 23,498 |
| 北谷町 | 22,676 | 24,106 | 0 | △ 22,676 | △ 24,106 | 23,243 |
| 北中城村 | 23,820 | 23,802 | 24,094 | 274 | 292 | 23,899 |
| 中城村 | 23,316 | 24,183 | 23,508 | 192 | △ 675 | 23,670 |
| 宜野湾市 | 23,408 | 24,319 | 23,779 | 371 | △ 541 | 23,839 |
| 西原町 | 23,393 | 24,101 | 23,823 | 430 | △ 278 | 23,745 |
| 浦添市 | 22,990 | 24,165 | 23,340 | 351 | △ 824 | 23,465 |
| (中部小計) | 23,258 | 24,196 | 23,912 | 654 | △ 284 | 23,788 |
| 那覇市 | 23,732 | 24,537 | 23,217 | △ 515 | △ 1,319 | 23,710 |
| 豊見城市 | 23,819 | 24,524 | 24,195 | 376 | △ 329 | 24,181 |
| 糸満市 | 23,537 | 24,475 | 24,115 | 578 | △ 361 | 24,041 |
| 八重瀬町東風平 | 23,657 | 24,390 | 24,290 | 633 | △ 100 | 24,102 |
| 八重瀬町具志頭 | 23,191 | 24,129 | 23,811 | 619 | △ 318 | 23,698 |
| 南城市玉城 | 23,325 | 24,165 | 23,939 | 614 | △ 226 | 23,807 |
| 南城市知念 | 22,818 | 23,781 | 23,576 | 758 | △ 205 | 23,367 |
| 南城市佐敷 | 23,077 | 23,890 | 23,688 | 610 | △ 203 | 23,524 |
| 南城市大里 | 23,052 | 23,908 | 23,520 | 468 | △ 389 | 23,478 |
| 与那原町 | 23,354 | 23,702 | 23,933 | 579 | 231 | 23,655 |
| 南風原町 | 23,328 | 24,290 | 24,032 | 704 | △ 258 | 23,860 |
| (南部本島) | 23,425 | 24,295 | 24,028 | 602 | △ 267 | 23,908 |
| 久米島町 | 23,565 | 24,395 | 23,900 | 335 | △ 495 | 23,956 |
| 粟国村★ | 24,002 | 26,225 | 25,372 | 1,370 | △ 853 | 25,129 |
| 南大東村 | 22,407 | 24,551 | 23,156 | 749 | △ 1,395 | 23,283 |
| 北大東村 | 22,463 | 23,772 | 23,672 | 1,209 | △ 100 | 23,252 |
| (南部離島) | 22,740 | 24,403 | 23,493 | 753 | △ 910 | 23,501 |
| (南部小計) | 22,927 | 24,371 | 23,643 | 716 | △ 728 | 23,616 |
| (沖繩計) | 22,949 | 24,255 | 23,637 | 688 | △ 618 | 23,595 |

| 市町村名 (地域名) | 令和2年 A (円) | 令和3年 B (円) | 令和4年 C (円) | 令和2年 との差 (C) - (A) (円) | 令和3年 との差 (C) - (B) (円) | 3ヶ年 平均農家 手取額 (円) |
|---------------|------------------|------------------|------------------|---------------------------------|---------------------------------|---------------------------|
| 宮古島市平良 | 23,006 | 24,553 | 23,120 | 113 | △ 1,434 | 23,574 |
| 宮古島市城辺 | 22,368 | 25,021 | 23,726 | 1,357 | △ 1,295 | 23,697 |
| 宮古島市下地 | 23,053 | 24,588 | 23,394 | 341 | △ 1,194 | 23,717 |
| 宮古島市上野 | 22,521 | 25,098 | 23,875 | 1,354 | △ 1,223 | 23,881 |
| (宮古本島) | 22,706 | 24,805 | 23,501 | 795 | △ 1,304 | 23,684 |
| 宮古島市伊良部 | 23,069 | 24,233 | 24,323 | 1,254 | 89 | 23,846 |
| 多良間村★ | 23,709 | 25,162 | 24,244 | 534 | △ 918 | 24,442 |
| (宮古離島) | 23,245 | 24,544 | 24,302 | 1,058 | △ 241 | 24,019 |
| (宮古計) | 22,853 | 24,735 | 23,699 | 846 | △ 1,035 | 23,772 |
| 石垣市 | 22,776 | 23,114 | 22,754 | △ 22 | △ 360 | 22,905 |
| (八重山本島) | 22,776 | 23,114 | 22,754 | △ 22 | △ 360 | 22,905 |
| 竹富町★ | 23,960 | 24,666 | 24,248 | 288 | △ 418 | 24,317 |
| 与那国町★ | 21,132 | 21,628 | 21,145 | 12 | △ 483 | 21,349 |
| (八重山離島) | 23,571 | 24,189 | 23,787 | 215 | △ 402 | 23,877 |
| (八重山計) | 22,995 | 23,415 | 23,032 | 37 | △ 383 | 23,173 |

| 市町村名 (地域名) | 令和2年 A (円) | 令和3年 B (円) | 令和4年 C (円) | 令和2年 との差 (C) - (A) (円) | 令和3年 との差 (C) - (B) (円) | 3ヶ年 平均農家 手取額 (円) |
|---------------|------------------|------------------|------------------|---------------------------------|---------------------------------|---------------------------|
| (全県計) | 22,914 | 24,326 | 23,593 | 679 | △ 734 | 23,612 |

注1：平均農家手取額は、糖度別数量と買入価格から加重平均で算出した（甘味資源作物交付金・生産対策費を含む）。

注2：3ヶ年平均農家手取額は3年間の加重平均である。

注3：★印は、含蜜糖地域の市町村である。

注4：一部地域は、ラウンドのため計が行政の数字と一致しない場合がある。

7. 令和4年産 さとうきび品質の市町村別数量
(北部・中部地域)

| 市町村名 (地域名) | 糖 度 別 数 量 (ト ン) | | | | | | | | | | | | | 平均 甘蔗糖度 | | |
|---------------|-------------------|------|------|------|-------|-------|--------|--------|--------|-------|-------|-------|-------|------------|--------|-------|
| | ～6.9 | 7.0～ | 8.0～ | 9.0～ | 10.0～ | 11.0～ | 12.0～ | 13.0～ | 14.0～ | 15.0～ | 16.0～ | 17.0～ | 18.0～ | | 19.0～ | 計 |
| 国頭村 | - | - | - | 14 | 142 | 337 | 536 | 743 | 383 | 133 | - | - | - | - | 2,289 | 13.02 |
| 大宜味村 | - | - | - | - | - | 57 | 95 | 123 | 44 | 14 | 4 | - | - | - | 337 | 13.01 |
| 東 村 | - | - | - | - | - | - | 22 | 47 | 36 | 19 | - | - | - | - | 125 | 13.94 |
| 今 村 | - | - | 5 | 21 | 18 | 315 | 724 | 1,593 | 1,141 | 191 | 33 | - | - | - | 4,043 | 13.47 |
| 本 町 | - | - | - | - | 17 | 110 | 328 | 555 | 819 | 416 | 122 | 4 | - | - | 2,373 | 14.06 |
| 名 市 | - | - | - | 63 | 360 | 1,255 | 2,625 | 3,192 | 2,403 | 834 | 136 | 7 | - | - | 10,875 | 13.26 |
| 恩 村 | - | - | - | 20 | 87 | 387 | 870 | 587 | 287 | 47 | - | - | - | - | 2,285 | 12.75 |
| 宜野座村 | - | - | - | - | 16 | 214 | 731 | 1,764 | 1,608 | 670 | 97 | 4 | - | - | 5,103 | 13.84 |
| 金武町 | - | - | - | 5 | 25 | 56 | 116 | 195 | 385 | 118 | 31 | - | - | - | 931 | 13.84 |
| (北部本島) | - | - | 5 | 124 | 665 | 2,731 | 6,047 | 8,800 | 7,107 | 2,443 | 424 | 15 | - | - | 28,361 | 13.42 |
| 伊 江 村★ | - | - | - | 6 | 18 | 120 | 504 | 1,195 | 2,056 | 2,124 | 1,008 | 208 | 27 | 8 | 7,273 | 14.76 |
| 伊平屋村★ | - | - | - | - | - | 36 | 196 | 781 | 1,328 | 1,499 | 1,112 | 238 | 13 | 0 | 5,203 | 15.06 |
| 伊是名村 | - | - | - | 5 | 103 | 1,160 | 5,595 | 9,971 | 4,458 | 632 | 14 | - | - | - | 21,938 | 13.34 |
| (北部離島) | - | - | - | 11 | 121 | 1,315 | 6,295 | 11,947 | 7,841 | 4,255 | 2,134 | 446 | 39 | 8 | 34,414 | 13.90 |
| (北部小計) | - | - | 5 | 135 | 786 | 4,046 | 12,342 | 20,747 | 14,948 | 6,697 | 2,559 | 462 | 39 | 8 | 62,775 | 13.68 |
| うるま市石川 | - | - | - | 3 | 29 | 137 | 247 | 490 | 276 | 100 | 23 | - | - | - | 1,303 | 13.36 |
| うるま市与那城 | - | - | - | - | 16 | 264 | 768 | 1,827 | 2,379 | 1,672 | 524 | 81 | - | - | 7,532 | 14.28 |
| うるま市勝連 | - | - | - | 1 | 25 | 58 | 127 | 238 | 204 | 146 | 44 | - | - | - | 843 | 13.81 |
| うるま市志志川 | - | - | - | 3 | 31 | 85 | 277 | 690 | 564 | 248 | 58 | 10 | - | - | 1,965 | 13.82 |
| 沖 繩 市 | - | - | - | 1 | 16 | 35 | 34 | 54 | 103 | 84 | 24 | 1 | - | - | 353 | 14.03 |
| 読 谷 村 | - | - | - | 11 | 40 | 250 | 946 | 1,949 | 2,418 | 1,608 | 481 | 104 | 8 | - | 7,815 | 14.20 |
| 嘉 手 納 町 | - | - | - | - | 5 | 17 | 131 | 147 | 172 | 122 | 29 | - | - | - | 622 | 13.95 |
| 北 谷 町 | - | - | - | - | - | - | - | - | - | - | - | - | - | - | - | - |
| 北 中 城 村 | - | - | - | - | - | 16 | 46 | 63 | 171 | 104 | 15 | 4 | - | - | 419 | 14.28 |
| 中 城 村 | - | 5 | - | 13 | 71 | 192 | 378 | 613 | 576 | 367 | 84 | 26 | - | - | 2,324 | 13.71 |
| 宜 野 湾 市 | - | - | - | - | - | 6 | 12 | 19 | 27 | 14 | - | - | - | - | 78 | 13.93 |
| 西 原 町 | - | - | - | - | 7 | 42 | 206 | 396 | 462 | 237 | 45 | 5 | - | - | 1,400 | 14.01 |
| 浦 添 市 | - | - | - | - | 4 | - | 14 | 18 | 18 | 8 | - | - | - | - | 62 | 13.65 |
| (中部小計) | - | 5 | - | 31 | 243 | 1,100 | 3,187 | 6,502 | 7,372 | 4,710 | 1,327 | 231 | 8 | - | 24,717 | 14.07 |

注1：数量については四捨五入の関係で合計と内訳が一致しない場合がある。

注2：★印は、含蜜糖地域の市町村である。

注3：一部地域は、ラウンドのため計が行政の数字と一致しない場合がある。

(南部地域)

| 市町村名 (地域名) | 糖 度 別 数 量 (ト ン) | | | | | | | | | | | | | 平均 甘蔗糖度 | | |
|---------------|-------------------|------|------|-------|-------|--------|--------|--------|--------|--------|--------|-------|-------|------------|---------|-------|
| | ～6.9 | 7.0～ | 8.0～ | 9.0～ | 10.0～ | 11.0～ | 12.0～ | 13.0～ | 14.0～ | 15.0～ | 16.0～ | 17.0～ | 18.0～ | | 19.0～ | 計 |
| 那覇市 | - | - | - | - | - | 7 | 8 | 18 | 12 | 5 | - | - | - | - | 50 | 13.47 |
| 豊見城市 | - | - | - | - | 5 | 36 | 138 | 305 | 344 | 299 | 110 | 13 | - | - | 1,249 | 14.32 |
| 糸満市 | - | - | - | 15 | 232 | 922 | 2,617 | 4,930 | 6,260 | 5,061 | 1,754 | 275 | 20 | - | 22,084 | 14.24 |
| 八重瀬町東風平 | - | - | - | 13 | 62 | 312 | 1,260 | 2,999 | 4,622 | 3,617 | 1,205 | 97 | 2 | - | 14,191 | 14.41 |
| 八重瀬町具志頭 | - | - | - | - | 143 | 369 | 1,032 | 1,812 | 2,114 | 1,326 | 407 | 36 | - | - | 7,240 | 13.99 |
| 南城市玉城 | - | - | - | 21 | 103 | 449 | 1,156 | 2,523 | 2,670 | 1,942 | 575 | 63 | 2 | - | 9,503 | 14.09 |
| 南城市知念 | - | - | - | - | 29 | 86 | 165 | 313 | 274 | 204 | 36 | - | - | - | 1,107 | 13.77 |
| 南城市佐敷 | - | - | - | 6 | 62 | 183 | 413 | 767 | 782 | 482 | 138 | 7 | - | - | 2,838 | 13.88 |
| 南城市大里 | - | - | 4 | 1 | 64 | 261 | 700 | 1,042 | 1,062 | 516 | 114 | 7 | - | - | 3,772 | 13.71 |
| 与那原町 | - | - | - | - | - | 13 | 19 | 40 | 83 | 22 | 15 | - | - | - | 192 | 14.12 |
| 南風原町 | - | - | - | - | 32 | 53 | 217 | 829 | 778 | 460 | 157 | 24 | - | - | 2,550 | 14.18 |
| (南 部 本 島) | - | - | 4 | 56 | 732 | 2,690 | 7,725 | 15,579 | 19,002 | 13,933 | 4,511 | 521 | 24 | - | 64,776 | 14.17 |
| 久米島町 | - | 3 | - | 20 | 178 | 1,527 | 6,593 | 15,763 | 17,268 | 9,854 | 2,095 | 89 | - | - | 53,391 | 14.07 |
| 栗国村★ | - | - | - | - | - | - | 5 | 181 | 459 | 628 | 371 | 90 | 3 | - | 1,737 | 15.30 |
| 南大東村 | - | 58 | 441 | 1,256 | 4,981 | 12,028 | 17,461 | 17,886 | 14,604 | 9,996 | 6,516 | 1,465 | 59 | - | 86,750 | 13.41 |
| 北大東村 | - | - | - | 80 | 649 | 2,802 | 4,669 | 4,443 | 4,194 | 3,583 | 2,363 | 631 | 27 | - | 23,441 | 13.82 |
| (南 部 離 島) | - | 61 | 441 | 1,356 | 5,808 | 16,356 | 28,728 | 38,273 | 36,525 | 24,062 | 11,346 | 2,274 | 88 | - | 165,319 | 13.70 |
| (南 部 小 計) | - | 61 | 445 | 1,412 | 6,540 | 19,046 | 36,453 | 53,852 | 55,527 | 37,995 | 15,856 | 2,795 | 112 | - | 230,095 | 13.83 |
| (沖 縄 計) | - | 66 | 450 | 1,579 | 7,569 | 24,193 | 51,982 | 81,102 | 77,847 | 49,402 | 19,742 | 3,488 | 160 | 8 | 317,587 | 13.82 |

注1：数量については四捨五入の関係で合計と内訳が一致しない場合がある。

注2：★印は、含蜜糖地域の市町村である。

注3：一部地域は、ラウンドのため計が行政の数字と一致しない場合がある。

(先島地域)

| 市町村名 (地域名) | 糖 度 別 数 量 (ト ン) | | | | | | | | | | | | | | 平均 甘蔗糖度 | |
|---------------|-------------------|------|------|-------|--------|--------|---------|---------|---------|---------|--------|-------|-------|-------|------------|-------|
| | ~6.9 | 7.0~ | 8.0~ | 9.0~ | 10.0~ | 11.0~ | 12.0~ | 13.0~ | 14.0~ | 15.0~ | 16.0~ | 17.0~ | 18.0~ | 19.0~ | | 計 |
| 宮古島市平良 | - | - | 13 | 72 | 693 | 8,294 | 22,585 | 23,252 | 15,855 | 6,339 | 1,297 | 80 | 7 | - | 78,487 | 13.34 |
| 宮古島市城辺 | - | - | - | 45 | 554 | 4,544 | 15,733 | 28,803 | 28,591 | 14,959 | 3,449 | 346 | 23 | - | 97,046 | 13.90 |
| 宮古島市下地 | - | - | - | 16 | 235 | 3,484 | 9,946 | 11,893 | 8,949 | 4,819 | 1,186 | 180 | 5 | - | 40,713 | 13.58 |
| 宮古島市上野 | - | - | - | 8 | 131 | 1,199 | 4,626 | 9,357 | 10,647 | 5,503 | 1,608 | 155 | 4 | - | 33,238 | 14.04 |
| (宮古本島) | - | - | 13 | 141 | 1,613 | 17,521 | 52,890 | 73,305 | 64,042 | 31,621 | 7,540 | 761 | 39 | - | 249,485 | 13.69 |
| 宮古島市伊良部 | - | - | - | 19 | 238 | 2,524 | 9,297 | 14,542 | 12,311 | 10,728 | 8,804 | 2,418 | 84 | - | 60,962 | 14.35 |
| 多良間村★ | - | - | - | - | 14 | 271 | 2,079 | 6,065 | 6,457 | 4,225 | 1,740 | 310 | 12 | - | 21,173 | 14.34 |
| (宮古離島) | - | - | - | 19 | 251 | 2,795 | 11,376 | 20,606 | 18,768 | 14,953 | 10,543 | 2,728 | 97 | - | 82,135 | 14.35 |
| (宮古計) | - | - | 13 | 159 | 1,865 | 20,315 | 64,265 | 93,911 | 82,810 | 46,573 | 18,083 | 3,489 | 136 | - | 331,620 | 13.85 |
| 石垣市 | - | - | 45 | 452 | 2,785 | 9,283 | 17,681 | 18,493 | 11,320 | 4,059 | 375 | 53 | - | - | 64,546 | 13.05 |
| (八重山本島) | - | - | 45 | 452 | 2,785 | 9,283 | 17,681 | 18,493 | 11,320 | 4,059 | 375 | 53 | - | - | 64,546 | 13.05 |
| 竹富町★ | - | - | - | 3 | 113 | 444 | 1,940 | 4,534 | 6,453 | 4,986 | 1,550 | 134 | 6 | - | 20,162 | 14.37 |
| 与那国町★ | - | 2 | 51 | 198 | 666 | 1,038 | 943 | 470 | 153 | 3 | - | - | - | - | 3,523 | 11.77 |
| (八重山離島) | - | 2 | 51 | 201 | 778 | 1,481 | 2,883 | 5,003 | 6,606 | 4,989 | 1,550 | 134 | 6 | - | 23,686 | 13.98 |
| (八重山計) | - | 2 | 96 | 653 | 3,563 | 10,764 | 20,564 | 23,497 | 17,926 | 9,048 | 1,926 | 187 | 6 | - | 88,232 | 13.30 |
| 全県計 | - | 67 | 560 | 2,391 | 12,996 | 55,272 | 136,812 | 198,509 | 178,582 | 105,024 | 39,751 | 7,165 | 302 | 8 | 737,439 | 13.77 |
| 構成比 (%) | - | 0.0 | 0.1 | 0.3 | 1.8 | 7.5 | 18.6 | 26.9 | 24.2 | 14.2 | 5.4 | 1.0 | 0.0 | 0.0 | 100.0 | |

注1：数量については四捨五入の關係で合計と内訳が一致しない場合がある。

注2：★印は、合蜜糖地域の市町村である。

注3：一部地域は、ラウンドのため計が行政の数字と一致しない場合がある。

8. 市町村別平均甘蔗糖度分布

